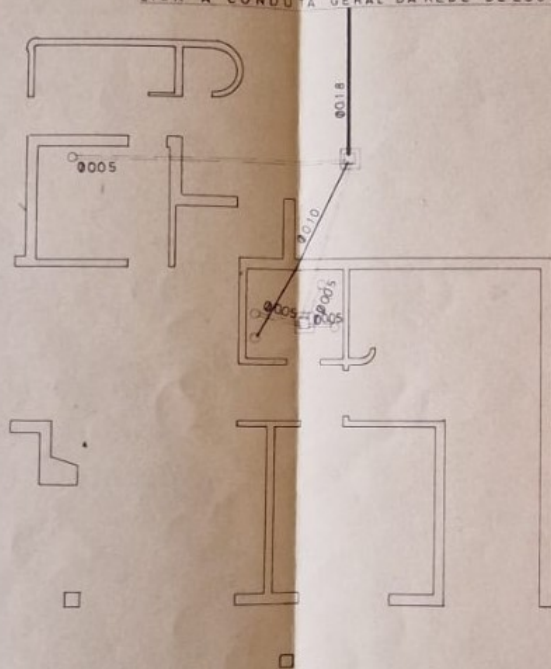


CÂMARA MUNICIPAL DE ALBUFEIRA

APROVADO

lote 16

LIGA À CONDUITA GERAL DA REDE DE ESGOTOS DA URBANIZAÇÃO



PLANTA

M O R A D I A

LOCAL — VALE NAVIO—LOTE 16—ALBUFEIRA;  
REQUERENTE — SOCIEDADE IMOBILIÁRIA VALE NAVIO, LDA. —

REDE DE ESGOTOS

O TÉCNICO INSC. SOB. N.º 144

escala=1:100

*António Almeida*