

# Fração W

## QUADRO ÁREAS:

	FRAÇÃO W (T4)
Piso -1	79,40 m <sup>2</sup>
espaço ocupado pelo elevador privado nos pisos por onde passa (do piso -1 ao piso 5)	42,45 m <sup>2</sup>
Piso 6	296,70 m <sup>2</sup>
Piso 6 - Terraços	106,70 m <sup>2</sup>
<b>TOTAL (m2)</b>	<b>525,25 m<sup>2</sup></b>

## PAVIMENTOS:

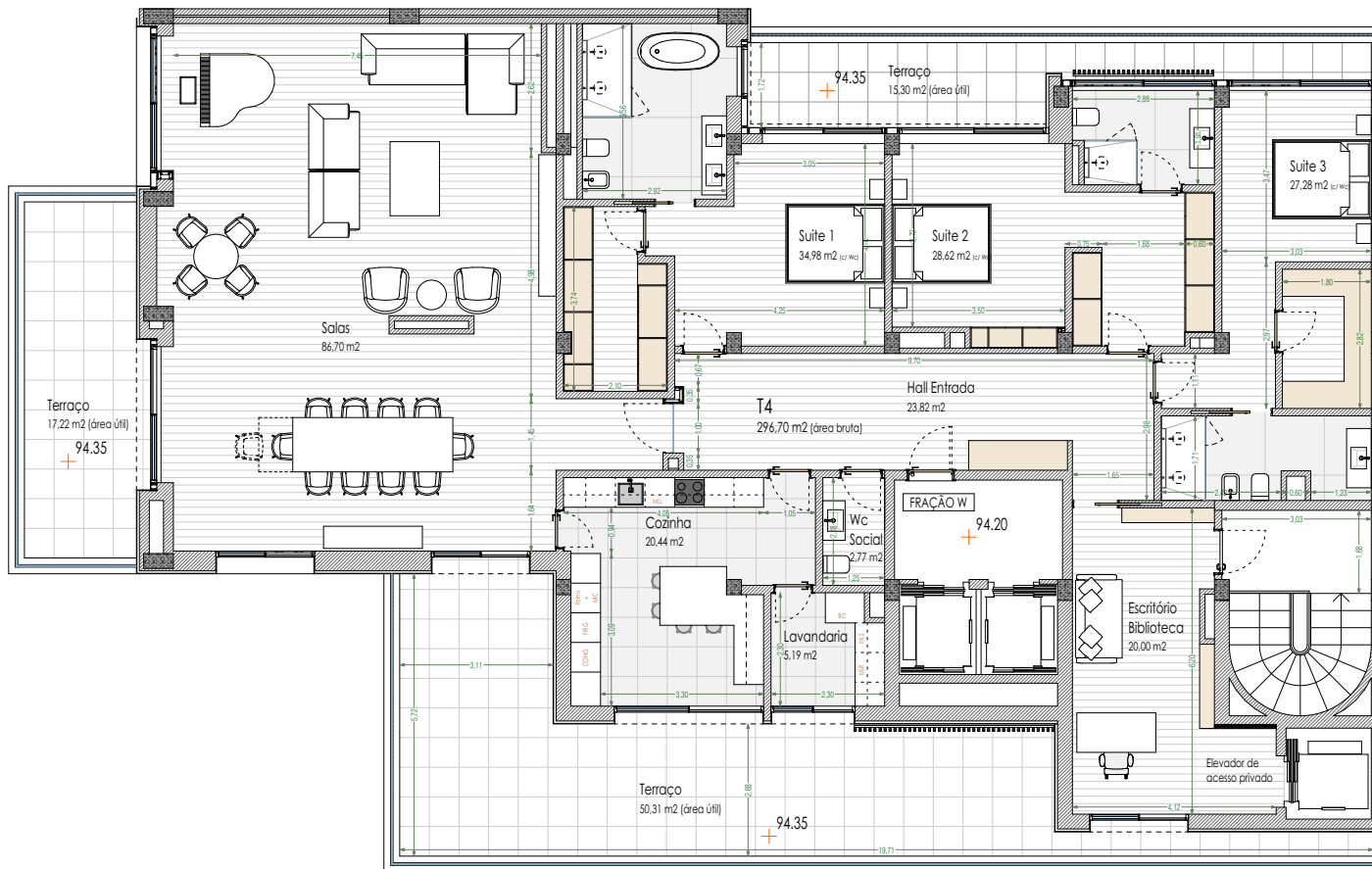
- WC SOCIAL - Millésime, cor Tannat, Mideia (Heritage Wood Floors)
- COZINHA E LAVANDARIA - Elegant, cor Bone, Porcelanosa
- SALAS, HALLS, ESCRITÓRIO E SUITES - Millésime, cor Tannat, Mideia (Heritage Wood Floors)
- WC SUITES - Baltic, acabamento Brilho, Porcelanosa
- WC SUITE PRINCIPAL - Elegant, cor Beige, Porcelanosa
- TERRAÇO - Bottega, cor Topo, Porcelanosa
- GARAGEM - Betonilha afagada

## PAREDES:

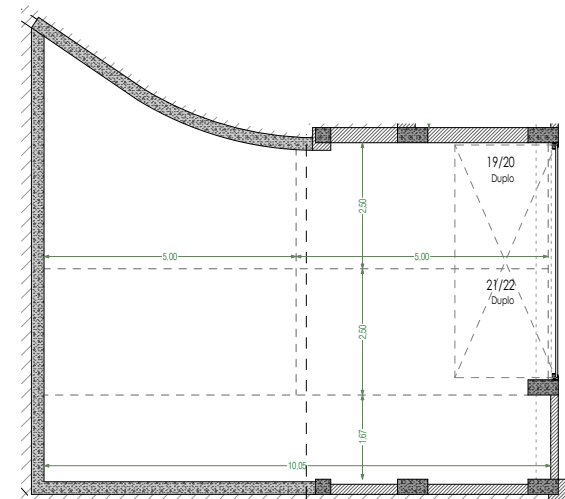
- WC SOCIAL - Linz, cor Topo, Porcelanosa
- COZINHA, LAVANDARIA - Tinta 110-245 VINYL CLEAN, cor NCS S 2005 - Y20R, acabamento Vinílico de aspecto Mate, CIN
- SALAS, HALLS, ESCRITÓRIO E SUITES - Tinta 110-245 VINYL CLEAN, cor NCS S 1005 - Y20R, acabamento Vinílico de aspecto Mate, CIN
- WC SUITES - Baltic, acabamento Brilho, Porcelanosa
- WC SUITE PRINCIPAL - Elegant, cor Beige, Porcelanosa
- TERRAÇO - Alpahton, cor Gris Claro, Moeding
- GARAGEM - Tinta 12-680 C-CRYL W680 MATT, cor NCS S 2005 - B50G, acabamento Mate, CIN

## TECTOS:

- TODOS OS ESPAÇOS - Tinta 10-250 VINYL MATT, cor 01W3, acabamento Vinílico de aspecto Mate, CIN



Planta Apartamento \_ esc: 1/150



Lugares Estacionamento \_ esc: 1/150