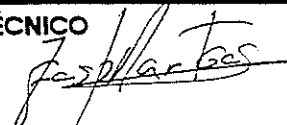
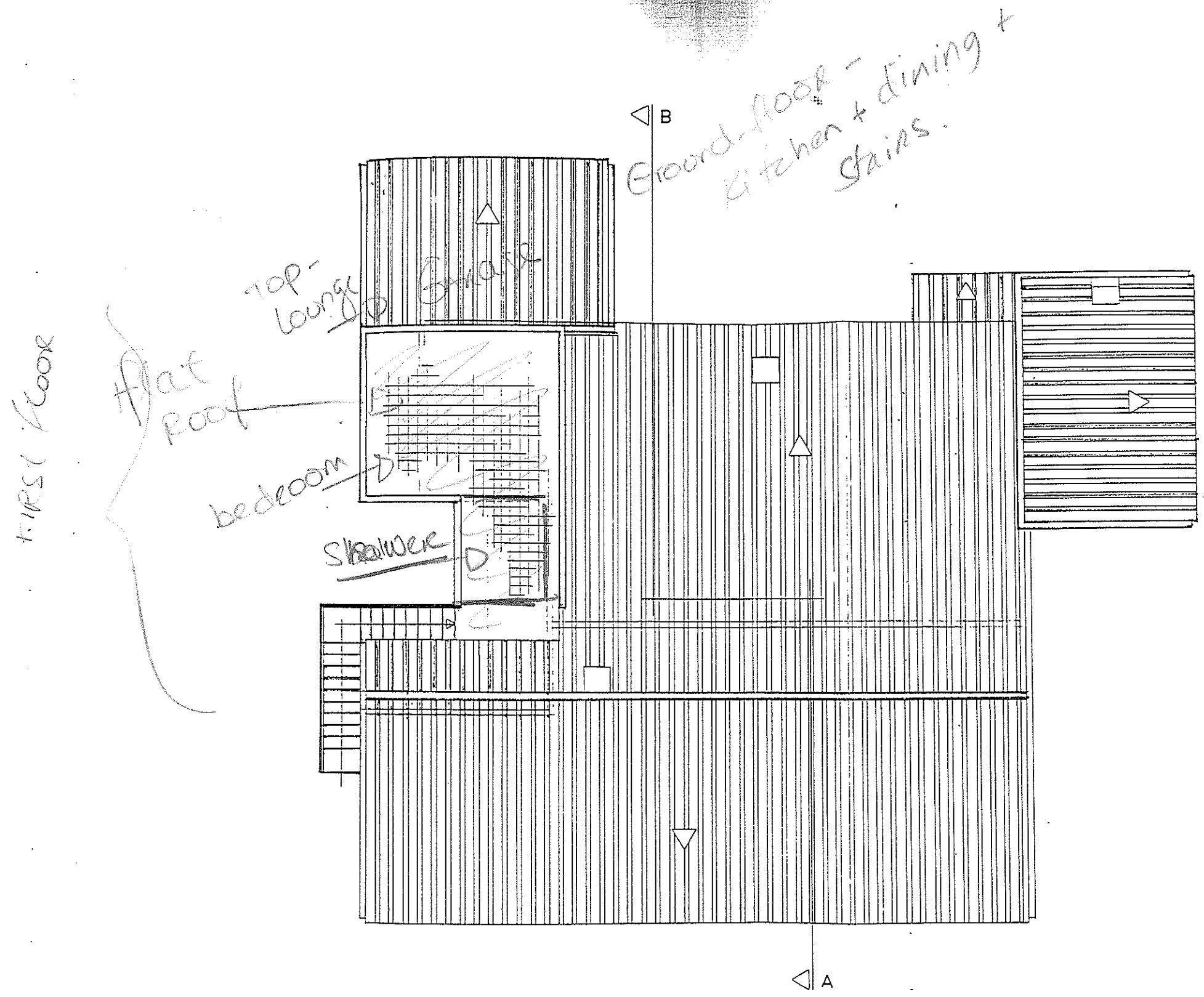
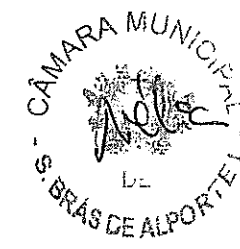
 Gabinete de Projectos e Coordenação Rua Gago Coutinho, nº 6 (Frente à Câmara) 8150 S. BRÁS DE ALPORTEL ☎ 841311	Req. Sr. LIGÓRIO DO CARMO BRITO Loc. CÊRRO DO BOTELHO	Des. Nº <b>2</b>
	PROJ. DE ALTERAÇÕES E AMPLIAÇÃO	Data: SET 91
O TÉCNICO 	PLANTA DO R/C alterações	Escala: 1/100



Ground-floor -  
Kitchen + dining +  
stairs.

FIRST FLOOR

top-lounge

flat roof

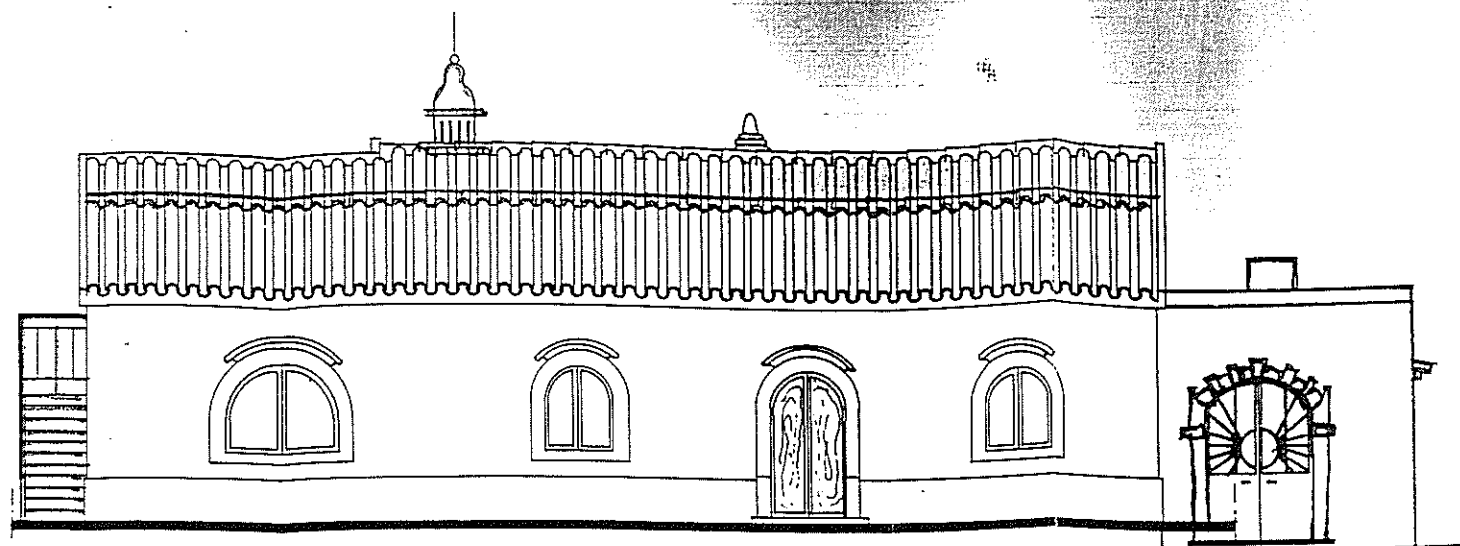
bedroom

Shower

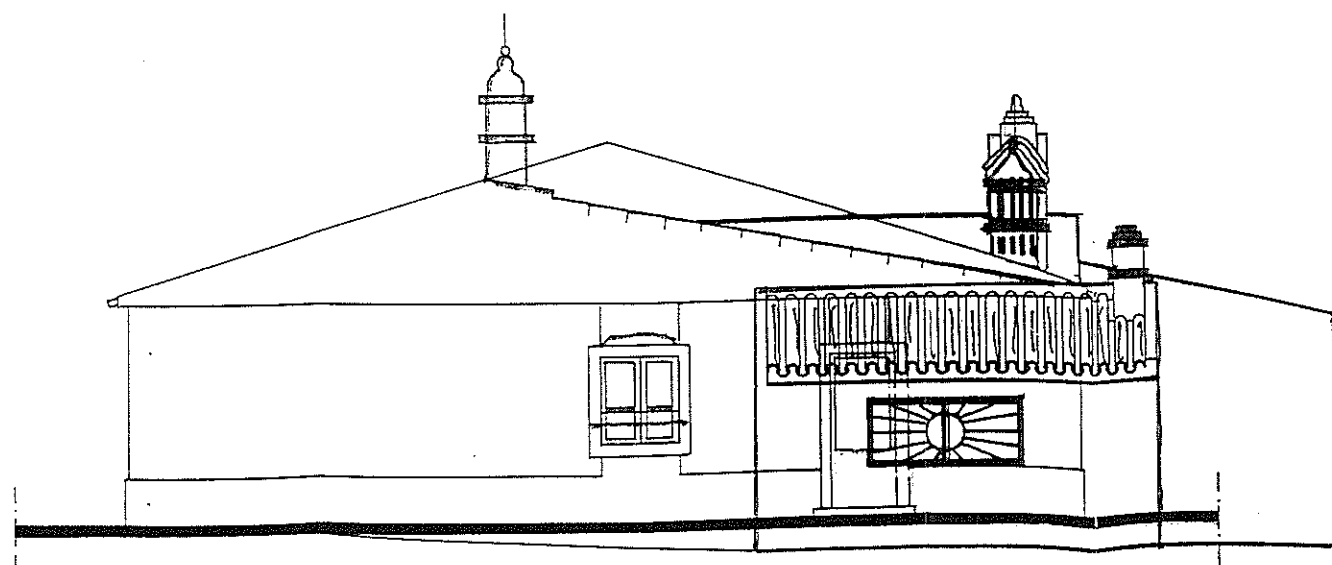
A

B

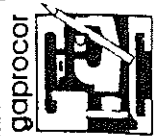
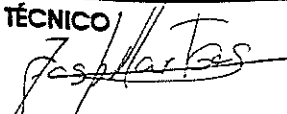
 Gabinete de Projectos e Coordenação Rua Gago Coutinho, nº 6 (Frente à Câmara) 8150 S. BRÁS DE ALPORTEL ☎ 841311	Req. Sr. LIGÓRIO DO CARMO BRITO Loc. CÊRRO DO BOTELHO	Des. Nº <b>3</b>
	PROJ. DE ALTERAÇÕES E AMPLIAÇÃO	Data: SET 91
O TÉCNICO 	PLANTA DE COBERTURA alterações	Escala: 1/100

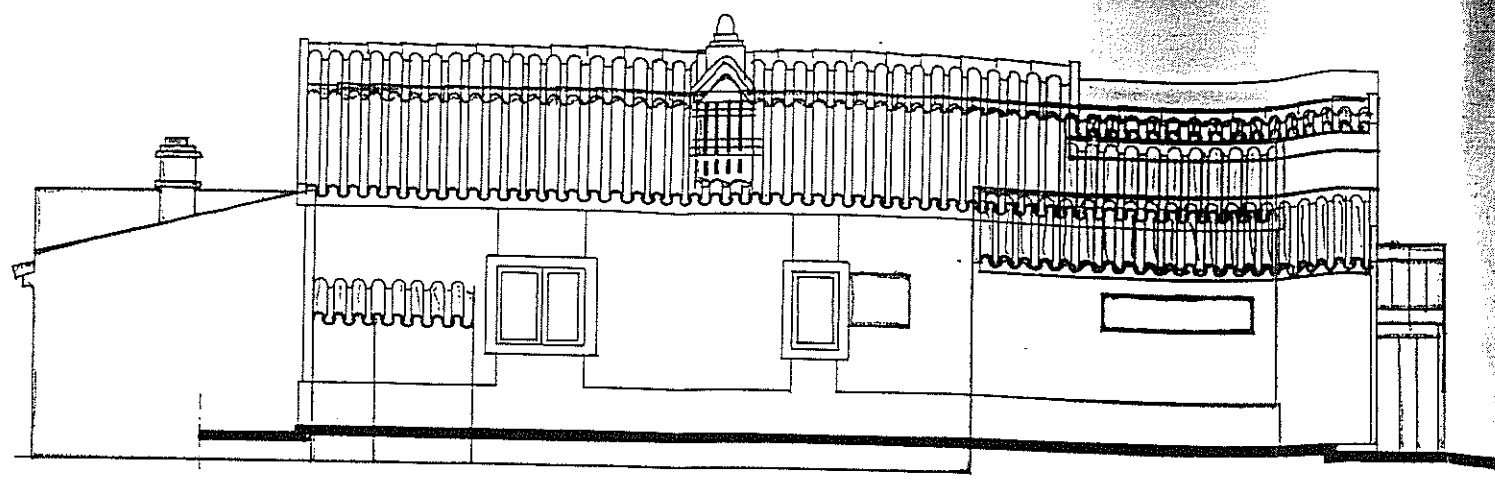
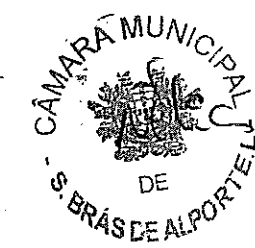


ALÇ. PRINCIPAL

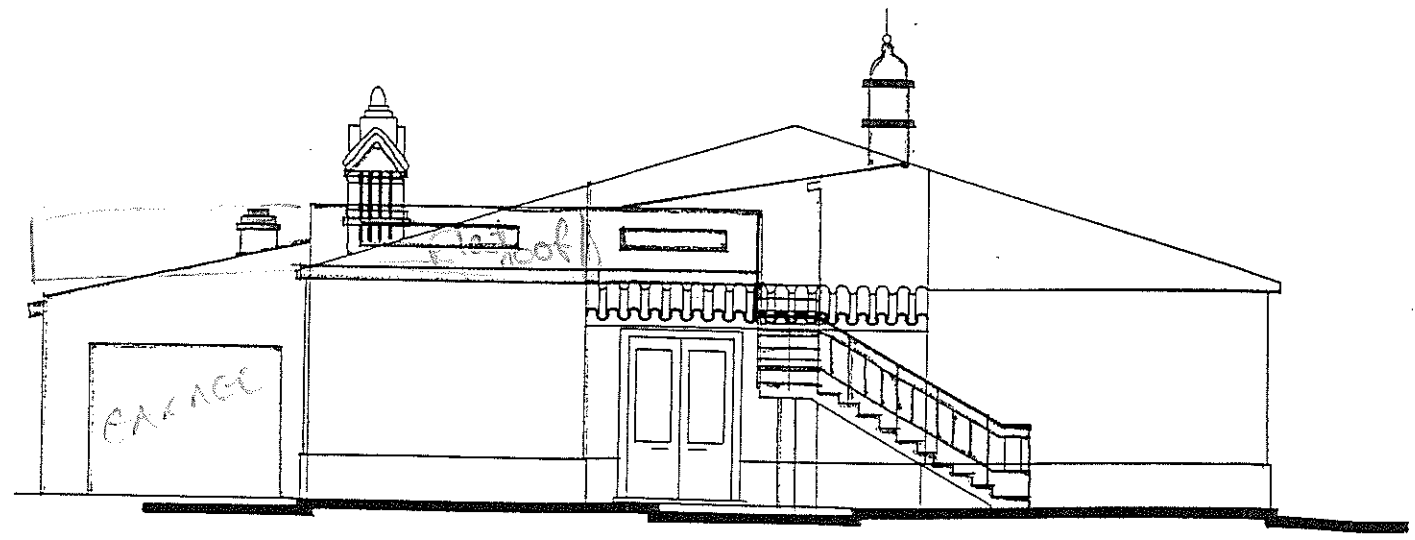


ALC. LATERAL DIREITO

 Gabinete de Projectos e Coordenação Rua Gago Coutinho, nº 6 (Frente à Câmara) 8150 S. BRÁS DE ALPORTEL ☎ 841311	Req. Sr. LIGÓRIO DO CARMO BRITO Loc. CÊRRO DO BOTELHO	Des. Nº <b>4</b>
	PROJ. DE ALTERAÇÕES E AMPLIAÇÃO	Data: SET 91
O TÉCNICO 	ALÇADOS alterações	Escala: 1/100

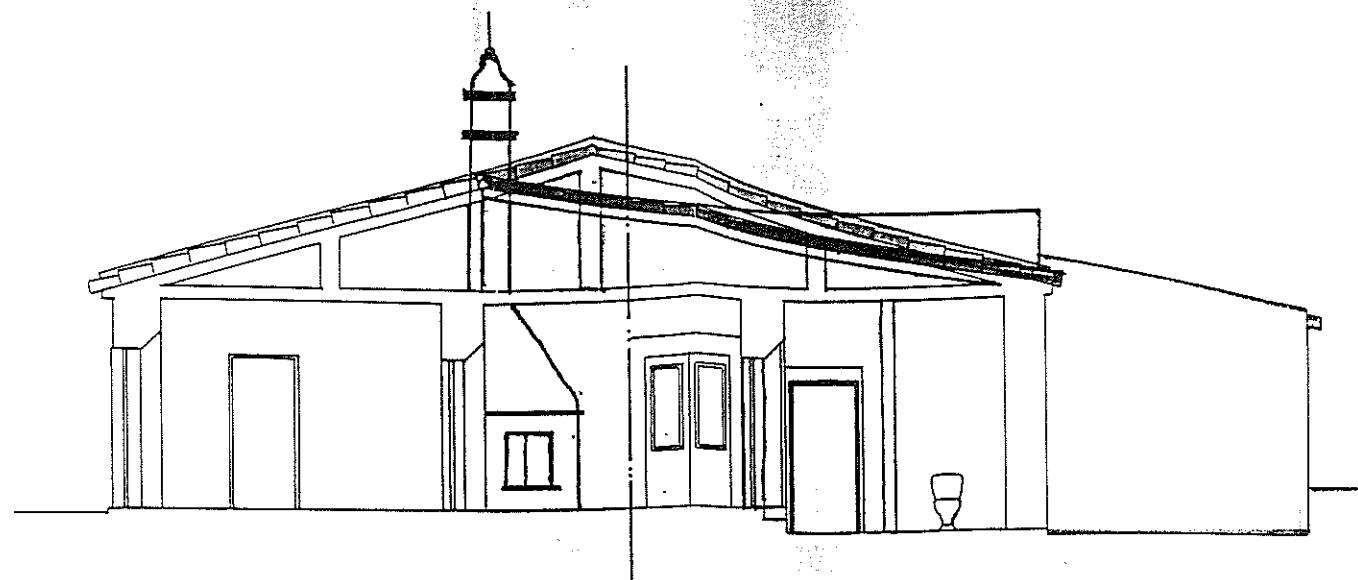



ALÇ. POSTERIOR

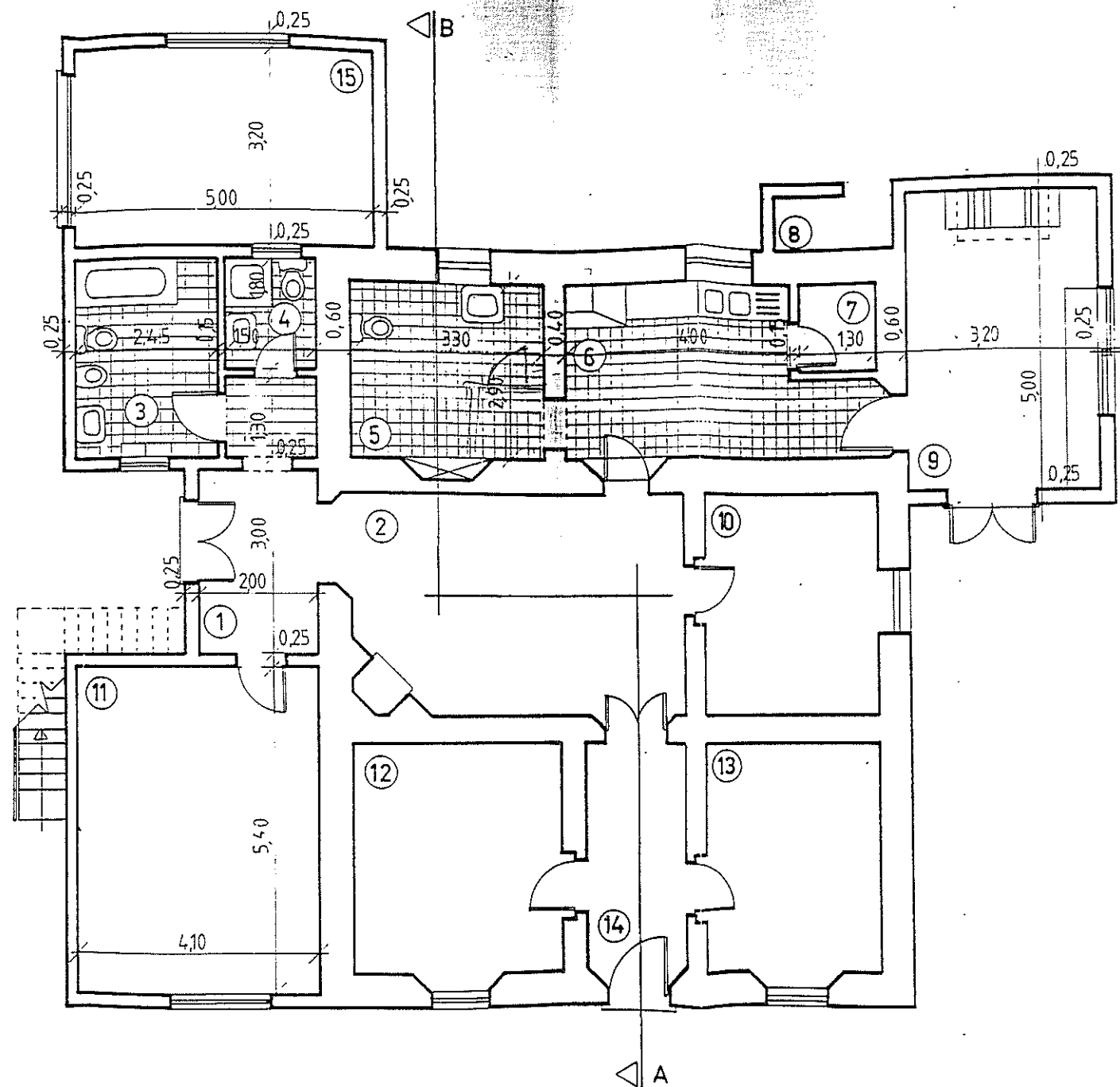


ALÇ. LATERAL ESQUERDO

 Rua Gago Coutinho, nº 6 (Frente à Câmara) 8150 S. BRÁS DE ALPORTEL ☎ 841311	Req. Sr. LIGÓRIO DO CARMO BRITO Loc. CÊRRO DO BOTELHO	Des. Nº <b>5</b>
	PROJ. DE ALTERAÇÕES E AMPLIAÇÃO	Data: SET 91
O TÉCNICO <i>José Martins</i>	ALÇADOS alterações	Escala: 1/100

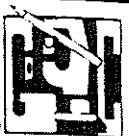



 Giprocor Gabinete de Projectos e Coordenação Rua Gago Coutinho, nº 6 (Frente à Câmara) 8150 S. BRÁS DE ALPORTEL ☎ 841311	Req. Sr. LIGÓRIO DO CARMO BRITO Loc. CÊRRO DO BOTELHO	Des. Nº <b>6</b>
	PROJ. DE ALTERAÇÕES E AMPLIAÇÃO	Data: SET 91
O TÉCNICO <i>José Soares</i>	CORTE AB	Escala: 1/100



LEGENDA:

①	hall	6,00m <sup>2</sup>	
②	sala de estar	21,00m <sup>2</sup>	74°
③	inst. sanitarias	8,00m <sup>2</sup>	
④	inst. sanitarias	2,70m <sup>2</sup>	
⑤	wc	9,50m <sup>2</sup>	86°
⑥	cozinha	13,80m <sup>2</sup>	
⑦	despensa	1,95m <sup>2</sup>	
⑧	arrumos	1,60m <sup>2</sup>	
⑨	sala de jantar	16,00m <sup>2</sup>	
⑩	quarto	11,10m <sup>2</sup>	
⑪	quarto	22,10m <sup>2</sup>	
⑫	quarto	13,30m <sup>2</sup>	
⑬	quarto	11,40m <sup>2</sup>	
⑭	hall	6,50m <sup>2</sup>	
⑮	garagem	16,00m <sup>2</sup>	

gaprocor  
  
 Gabinete de Projectos e Coordenação  
 Rua Gago Coutinho, nº 6 (Frente à Câmara)  
 8150 S. BRÁS DE ALPORTEL ☎ 841311

O TÉCNICO  


Req. Sr. LIGÓRIO DO CARMO BRITO  
 Loc. CÊRRO DO BOTELHO

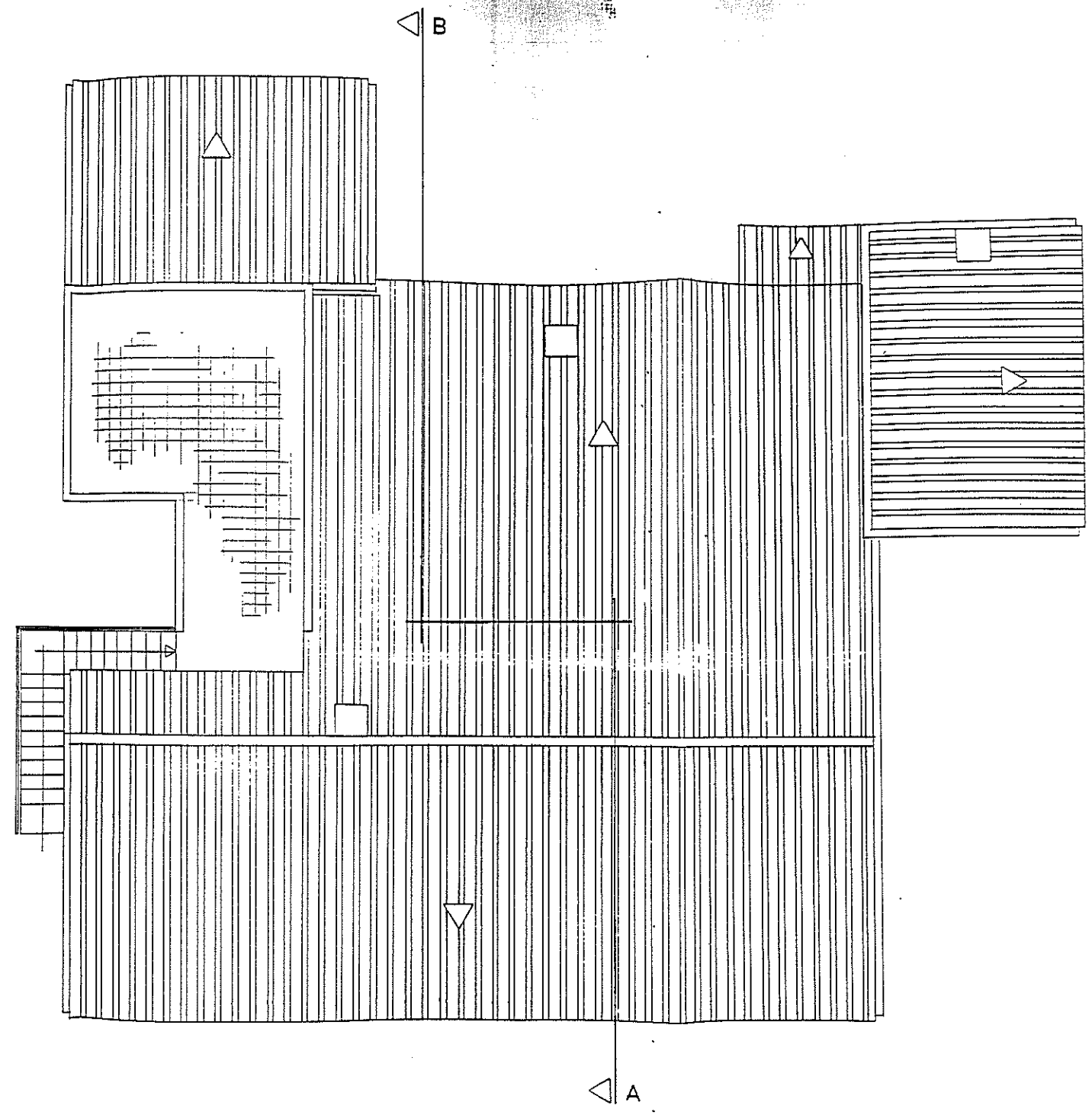
PROJ. DE ALTERAÇÕES E AMPLIAÇÃO


PLANTA DO R/C  
 definitivo (COTADA)

Des. Nº 7

Data: SET 91

Escala: 1/100



**gaprocor**  
  
Gabinete de Projectos e Coordenação  
Rua Gago Coutinho, nº 6 (Frente à Câmara)  
8150 S. BRÁS DE ALPORTEL ☎ 841311

Req. Sr. LIGÓRIO DO CARMO BRITO  
Loc. CÊRRO DO BOTELHO

Des. Nº **8**

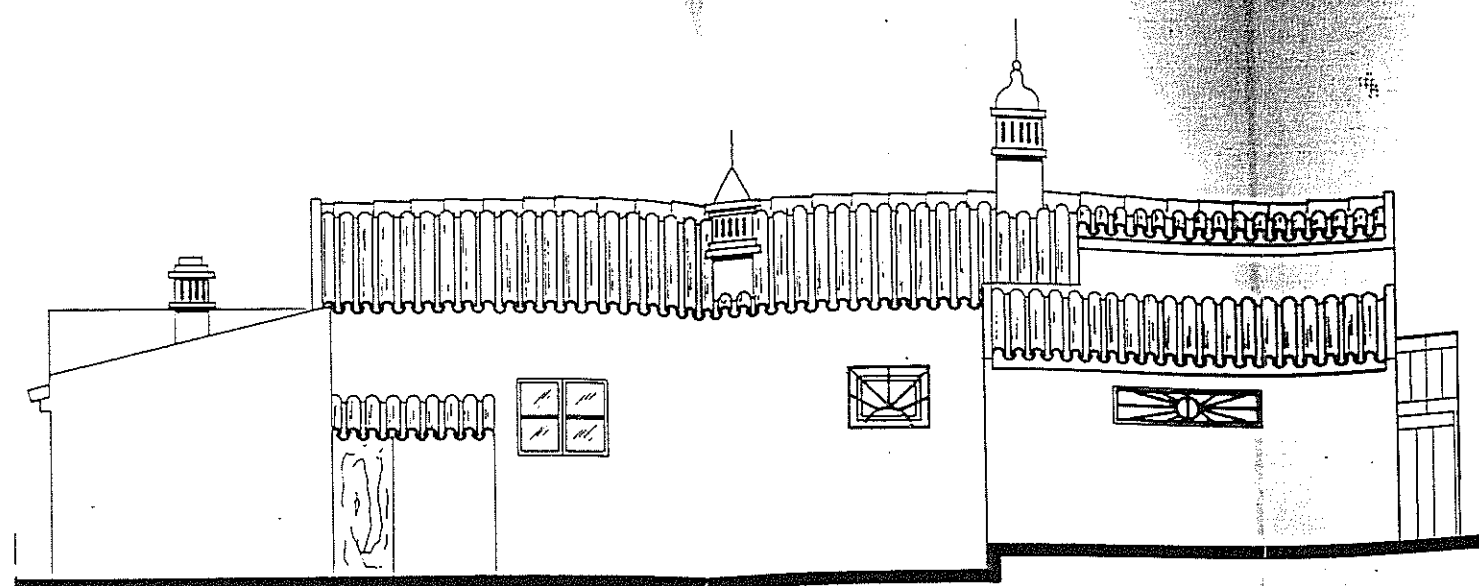
O TÉCNICO  
*José Martins*

PROJ. DE ALTERAÇÕES E AMPLIAÇÃO

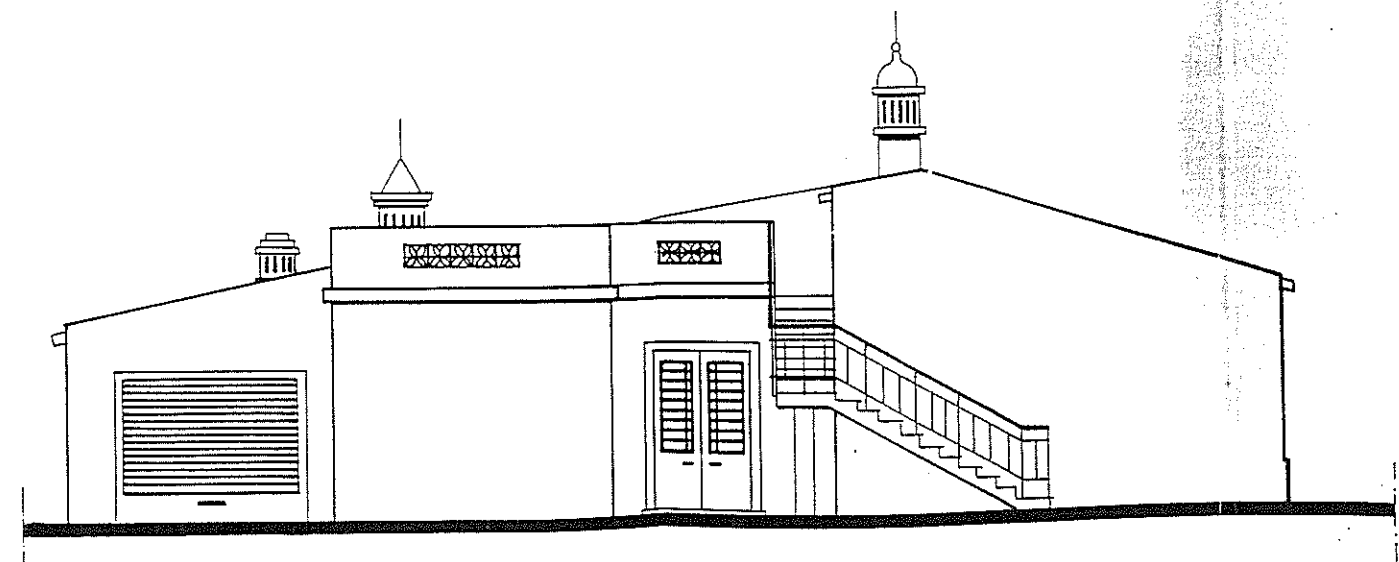
Data: SET 91

PLANTA DE COBERTURA  
definitivo

Escala: 1/100



ALÇADO POSTERIOR



ALÇADO LATERAL ESQUERDO

**ARQUITECTURA**  
Gabinete de Projectos e Coordenação  
Rua Gago Coutinho, nº 6 (Frente à Câmara)  
8150 S. BRÁS DE ALPORTEL ☎ 841311

TÉCNICO  
*F. Martins*

Req. Sr. LIGÓRIO DO CARMO BRITO  
Loc. CÊRRO DO BOTELHO

Des. Nº **10**

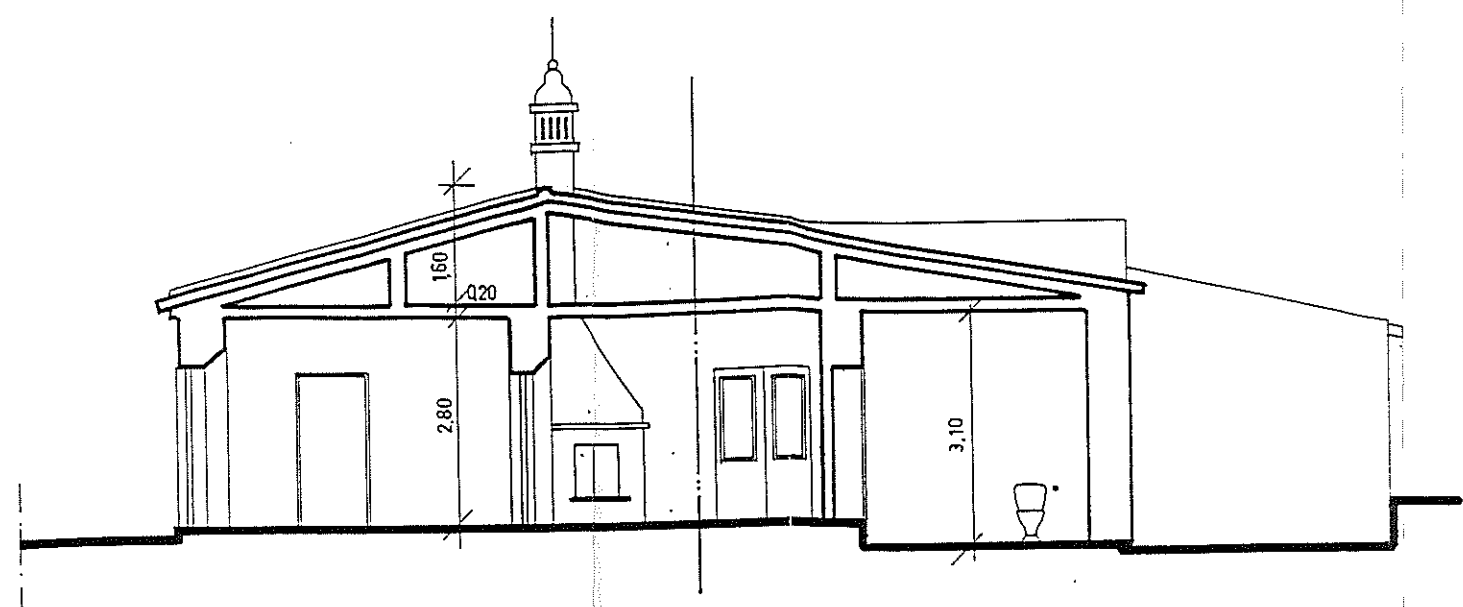
PROJ. DE ALTERAÇÕES E AMPLIAÇÃO


Data: SET 91

ALÇADOS definitivo

Escala: 1/100





 Rua Gago Coutinho, nº 6 (Frente à Câmara) 8190 S. BRÁS DE ALPORTEL ☎ 841311	Req. Sr. LIGÓRIO DO CARMO BRITO Loc. CÊRRO DO BOTELHO	Des. Nº <b>11</b>
	PROJ. DE ALTERAÇÕES E AMPLIAÇÃO	Data: SET 91
O TÉCNICO <i>F. Martins</i>	CORTE AB definitivo	Escala: 1/100