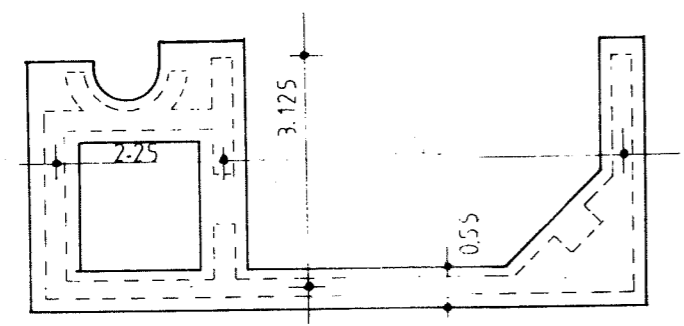


**MARTINS E
SALGADINHO, LDA.**

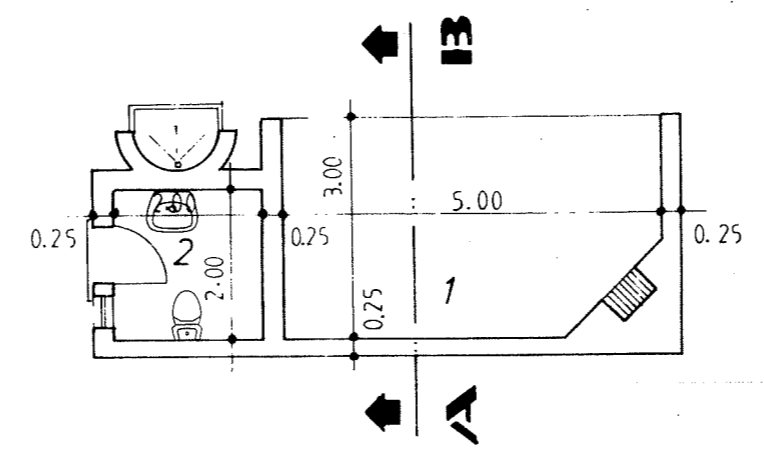
LEGENDA:

- 1 barbecue 15.00 m²
- 2 w. c. 4.00 "

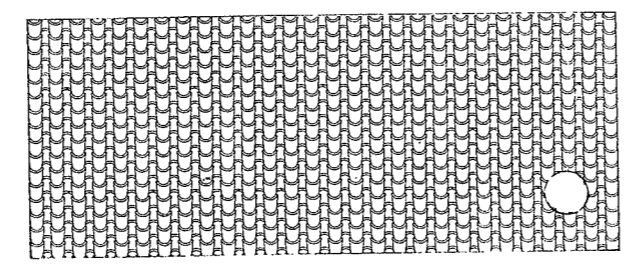
CÂMARA MUNICIPAL
DE ALBUFEIRA
SECÇÃO DE LICENCIAMENTO
DE OBRAS
ENTRADA DE REQUERIMENTOS
N.º 1455 DATA 20/2/88
COM 19... SIS.
PROTÓTIPO N.º ... DE J. L.
DEVOLUÇÃO: / /



FUNDAÇÕES



R/CHÃO



COBERTURA

Município de
Albufeira
CÂMARA MUNICIPAL

*6m x 2.80m
18/10/13
h.*

REQUERENTE:
Alcino Mateus

CONTÉM:
planta de fundações
planta do r/chão
planta de cobertura

DATA: 10/9/88 ESCALA: 1/100

OBS.:

O TÉCNICO:
[Signature]

DES. N.º:
2

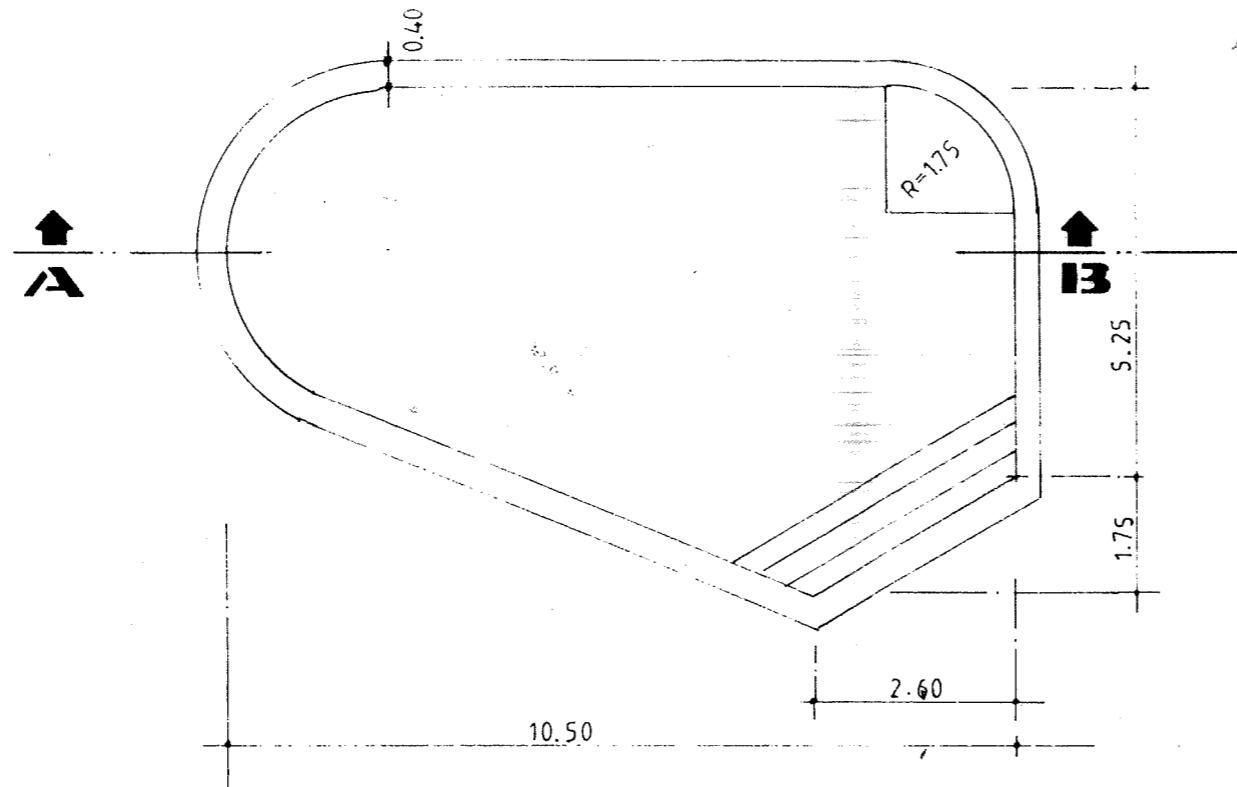
MARTINS E
SALGADINHO, LDA.

LEGENDA:

CÂMARA MUNICIPAL	
DE ALBUFEIRA	
SECÇÃO DE PLANEAMENTO	
DE 1983	
ESTADO	DEFINITIVO
NUM. 1455	262/89
COM. 92	
PROT. 11	
REVISÃO	



*Com. = 18/10/89
com 2805
M*



PLANTA

REQUERENTE:

Alcino Mateus

CONTÉM:

planta da piscina

DATA: 1/09/88 ESCALA: 1/100

OBS.:

O TÉCNICO:

Luís Salub

DES. N.º

5

MARTINS E
SALGADINHO, LDA.

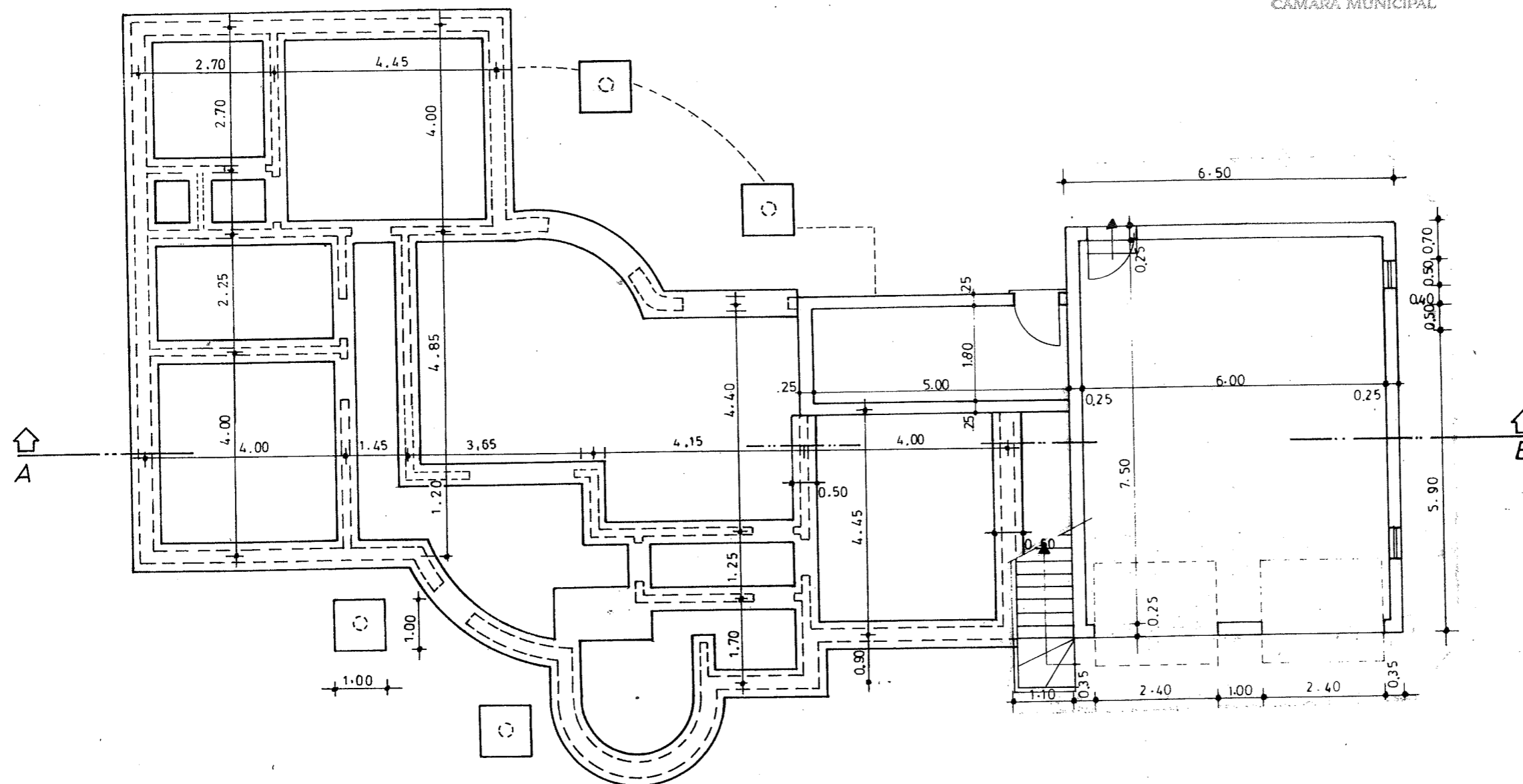
LEGENDA

CÂMARA MUNICIPAL
DE ALBUFEIRA
SECÇÃO DE UENCIAMENTO
DE OBRAS
ENTRADA DE REQUERIMENTOS
N.º 1535 DATA 4/39
COM 16 FIS 45.00m²
PROTOCOLO N.º
REVOLUÇÃO

1 garagem 16 FIS 45.00m²

Município de
Albufeira
CÂMARA MUNICIPAL

18/10/15



ÁREA:

área bruta 55.00m²
área útil 45.00m²

REQUERENTE

Alcino Mateus

CONTÉM

planta de fundações e
planta da garagem (final)

DATA: 12/91 ESCALA: 1/100

OBS:

O TÉCNICO

Alcino Mateus

DES. N.º



FUNDAÇÕES

LEGENDA

CÂMARA MUNICIPAL
DE ALBUFEIRA
SECÇÃO DE LICENCIAMENTO
DE OBRAS
ENTRADA DE REQUERIMENTO
N.º 13135 DATA 7/391
COM 14 FLS. 7.50 m
PROTOCOLO N.º DE
DE VOLUÇÃO

*2805
18/10/13*



- 1 hall 7.50 m
- 2 sala de estar 20.00 "
- 3 sala de jantar 15.00 "
- 4 cozinha 16.00 "
- 5 quarto 14.50 "
- 6 quarto 16.20 "
- 7 w.c. 9.10 "
- 8 w.c. 7.95 "
- 9 despensa 4.50 "
- 10 terraço

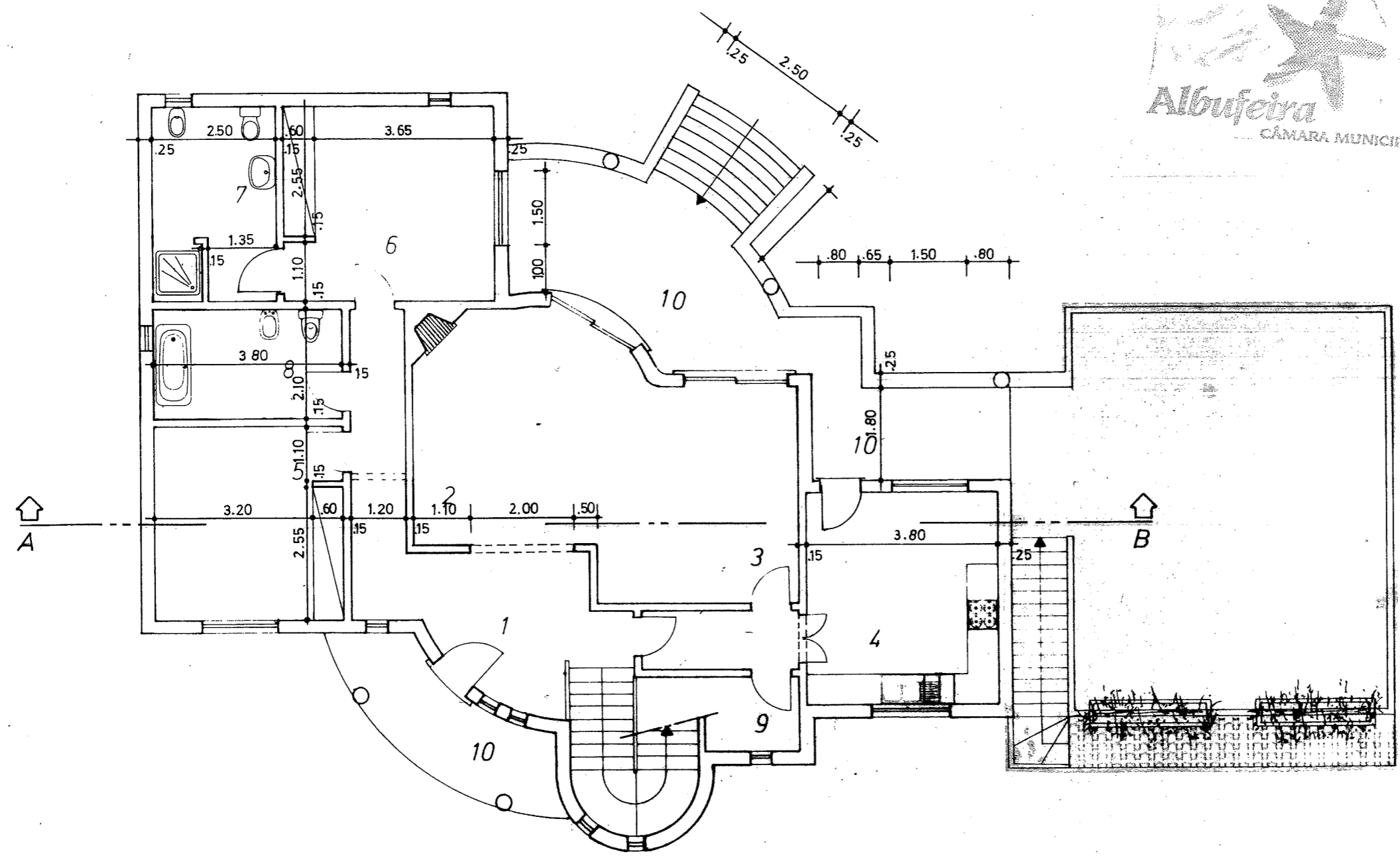
ÁREAS

área bruta	150,81	m ²
área útil	110,45	m ²
área habitável	66,00	m ²
terraços	36,05	m ²

REQUERENTE
Alcino Mateus

CONTÉM
*planta do r/chão
cotas (final)*

DATA 12/91 ESCALA 1/100
OBS



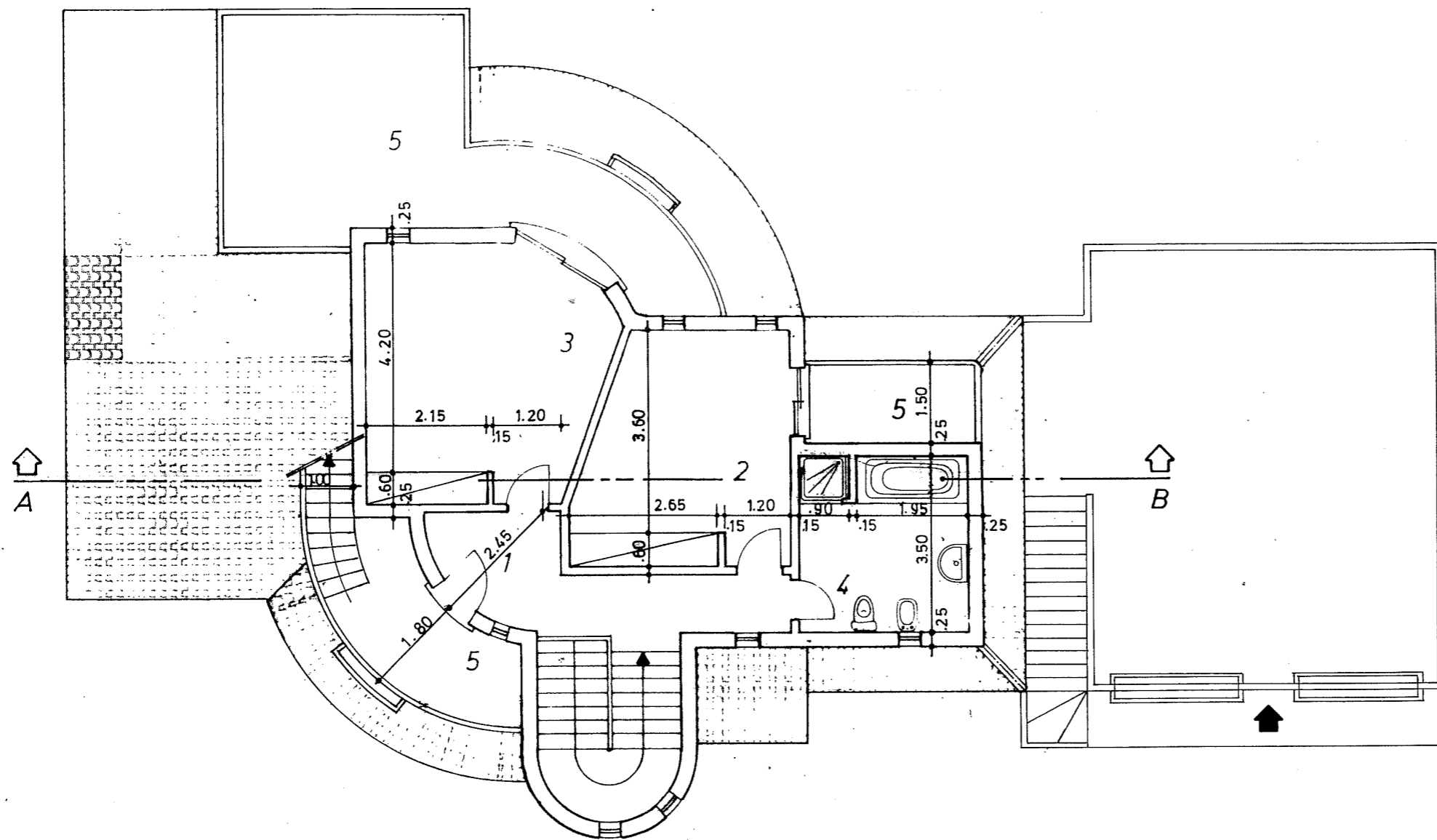
R/CHÃO

O TÉCNICO	DES N.º
<i>Alcino Mateus</i>	10

**MARTINS E
SALGADINHO, LDA.**

Município de
Albufeira
CÂMARA MUNICIPAL

2805
18/10/2013
h



1º ANDAR

LEGENDA

CÂMARA MUNICIPAL DE ALBUFEIRA SECÇÃO DE LICENCIAS DE OBRAS		
ENTRADA DE REGISTO		
N.º	1535	DATA 4/3/91
COM	18	75.45 m ²
PRÓTOCOLO N.º	15	50
EVOLUÇÃO	19.70	"
1	hall	
2	quarto	
3	quarto	
4	w c	10.50
5	terraço	

ÁREAS

área bruta	72,72	m ²
área útil	55,15	m ²
área habitável	32,20	m ²
terraços	31,44	m ²

REQUERENTE

Alcino Mateus

CONTÉM

*planta de 1º andar
cotas (final)*

DATA 12/91 ESCALA 1/100

OBS

O TÉCNICO

Alcino Mateus

DES. N.º

11