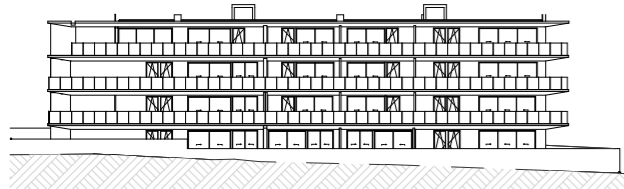


ALÇADO POSTERIOR



ALÇADO PRINCIPAL

T2

FRAÇÃO G | PISO 1

Área Bruta Privativa 115,4 m²

Área de Varandas | Terraços 51,1 m²

01	Hall Entrada	3,1
02	Sala Comum	32,7
03	Cozinha	8,5
04	Lavandaria	2,3
05	I.S. Social	2,5
06	Hall Quartos	3,4
07	Suite 1	15,4
08	I.S. Suite 1	3,9
09	Suite 2	20,0
10	I.S. Suite 2	3,8

1 Lugar de garagem para 2 carros n° 10

Arrumo 3



escala gráfica | fração

