

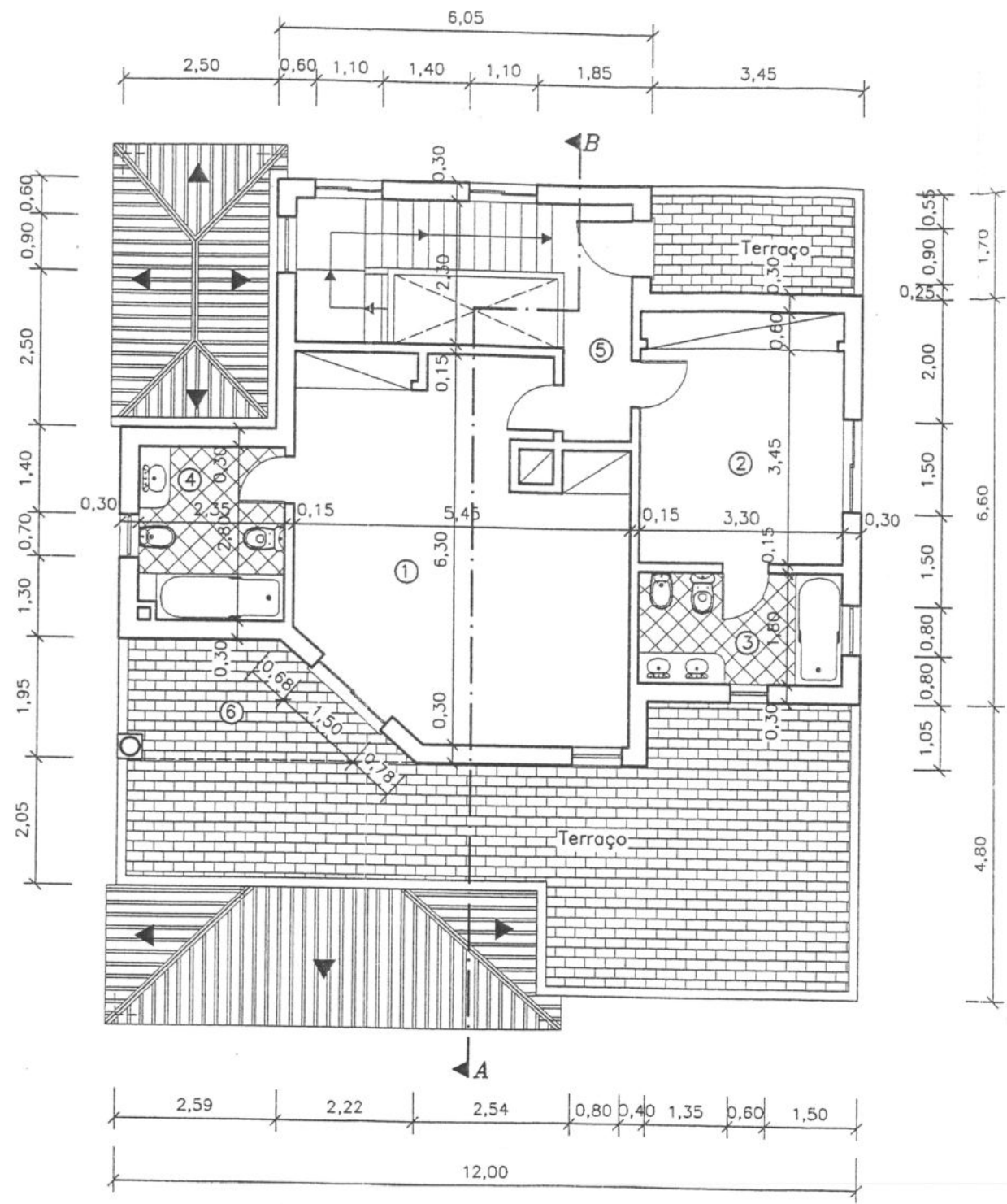
PLANTA DO R/CHÃO

LEGENDA:

- ① - Quarto - 20,03m<sup>2</sup>
- ② - Escritório - 18,88m<sup>2</sup>
- ③ - Sala/estar - 40,99m<sup>2</sup>
- ④ - Sala/jantar - 15,10m<sup>2</sup>
- ⑤ - Coz. - 10,00m<sup>2</sup>
- ⑥ - desp. - 1,05m<sup>2</sup>
- ⑦ - Hall - 2,94m<sup>2</sup>
- ⑧ - W.C. - 6,60m<sup>2</sup>
- ⑨ - W.C. - 5,94m<sup>2</sup>
- ⑩ - Terr./cob. - 15,52m<sup>2</sup>
- ⑪ - Terr./cob. - 6,00m<sup>2</sup>

ÁREA TOTAL DO R/CHÃO

ÁREAS/m <sup>2</sup>	Construção	Util	Habitável	Terr./cob.	Volumetria/m <sup>3</sup>
R/CHÃO	139,87m <sup>2</sup>	121,53m <sup>2</sup>	105,00m <sup>2</sup>	21,52m <sup>2</sup>	405,623m <sup>3</sup>



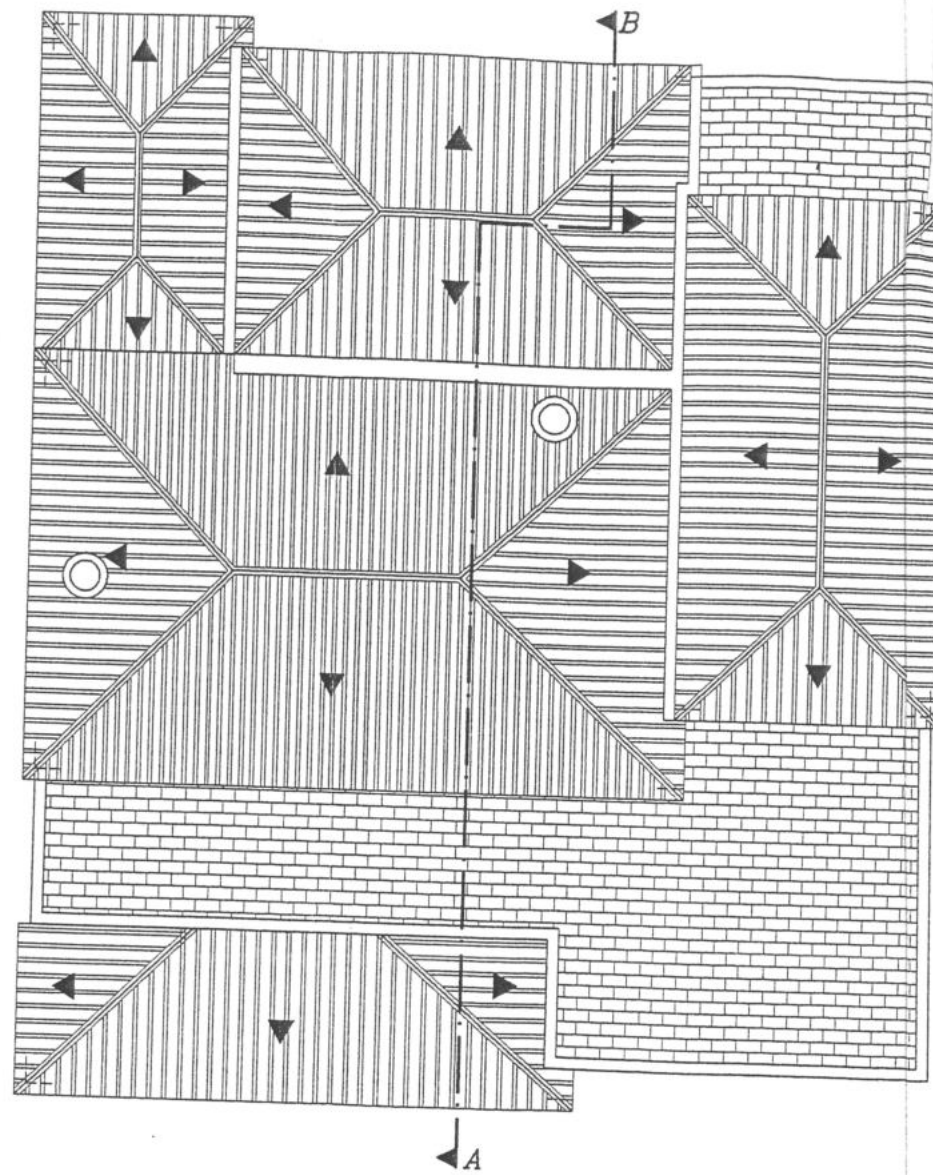
**LEGENDA:**

- ① - Quarto - 29,77m<sup>2</sup>
- ② - Quarto - 13,37m<sup>2</sup>
- ③ - W.C. - 5,94m<sup>2</sup>
- ④ - W.C. - 6,49m<sup>2</sup>
- ⑤ - Wall - 4,40m<sup>2</sup>
- ⑥ - Terr./cob. - 7,22m<sup>2</sup>

**ÁREA TOTAL DO 1º ANDAR**

ÁREAS/m <sup>2</sup>	Construção	Util	Habitável	Terr./cob.	Volumetria/m <sup>3</sup>
1º ANDAR	85,49m <sup>2</sup>	59,97m <sup>2</sup>	43,14m <sup>2</sup>	7,22m <sup>2</sup>	247,921m <sup>3</sup>

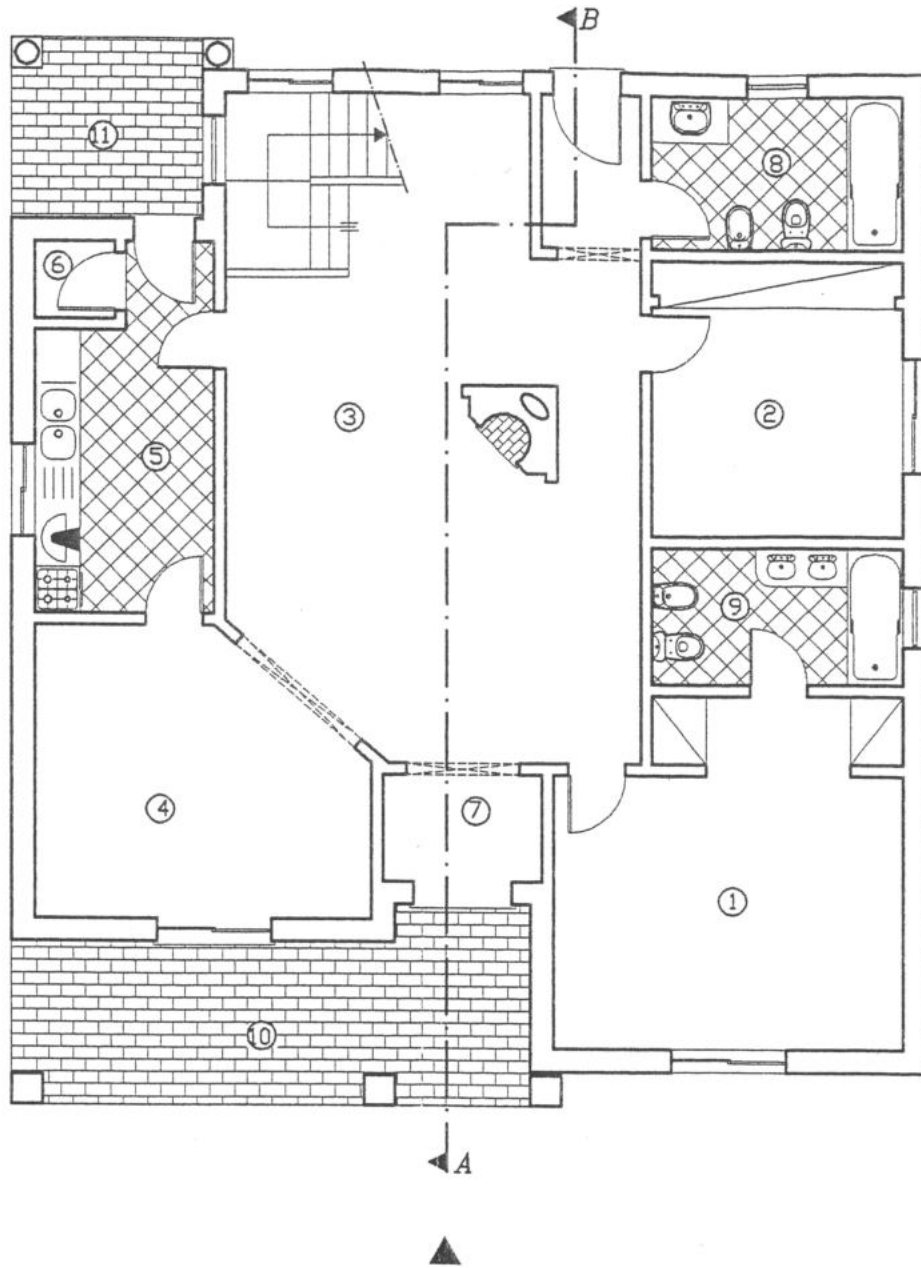
*PLANTA DO 1º ANDAR*



PLANTA DA COBERTURA

ÁREA TOTAL DE CONSTRUÇÃO

ÁREAS/m <sup>2</sup>	Construção	Util	Habitável	Terr./cob.	Volumetria/m <sup>3</sup>
R/CHÃO	139,87m <sup>2</sup>	121,53m <sup>2</sup>	105,00m <sup>2</sup>	21,52m <sup>2</sup>	405,623m <sup>3</sup>
1° ANDAR	85,49m <sup>2</sup>	59,97m <sup>2</sup>	43,14m <sup>2</sup>	7,22m <sup>2</sup>	247,921m <sup>3</sup>
TOTAL	225,36m <sup>2</sup>	181,50m <sup>2</sup>	148,14m <sup>2</sup>	28,74m <sup>2</sup>	653,544m <sup>3</sup>



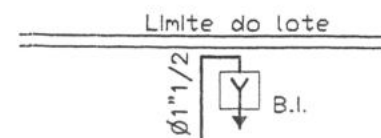
**LEGENDA:**

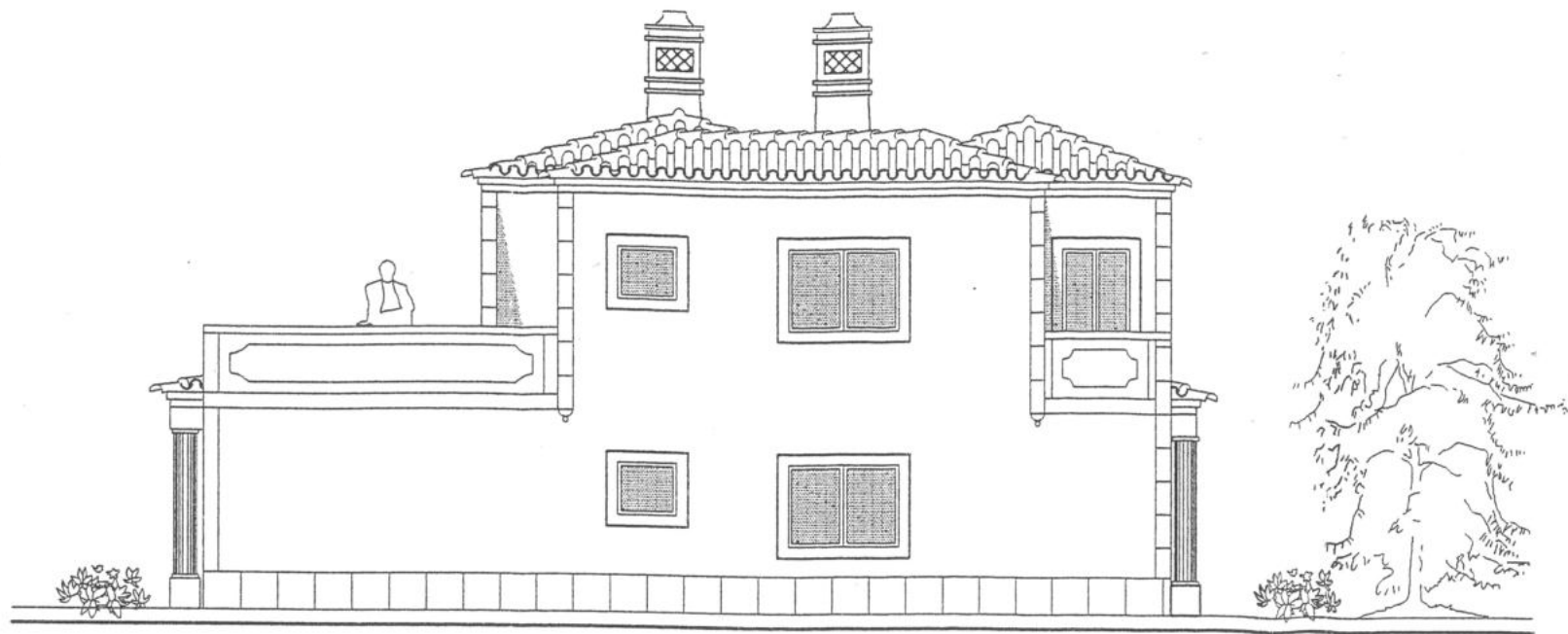
- ① - Quarto
- ② - Escritório
- ③ - Sala/estar
- ④ - Sala/jantar
- ⑤ - Coz.
- ⑥ - desp.
- ⑦ - Hall
- ⑧ - W.C.
- ⑨ - W.C.
- ⑩ - Terr./cob.
- ⑪ - Terr./cob.

**SIMBOLOGIA**

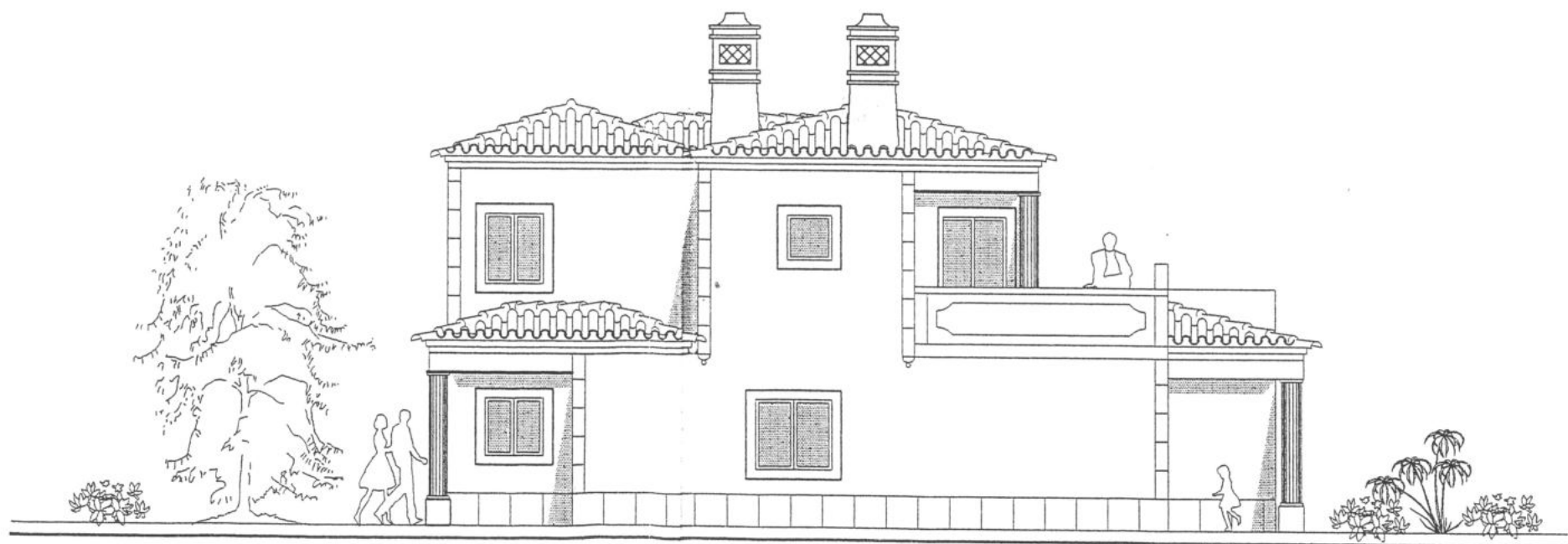
- ▲ - ELEMENTO CORTA FOGO (CF, EF, Mo)
- BOCA DE INCÊNDIO EXTERIOR
- MANTA IGNIFUGA

*PLANTA DO R/CHÃO*





*ALÇADO LATERAL Dtº*



*ALÇADO LATERAL Esq.*

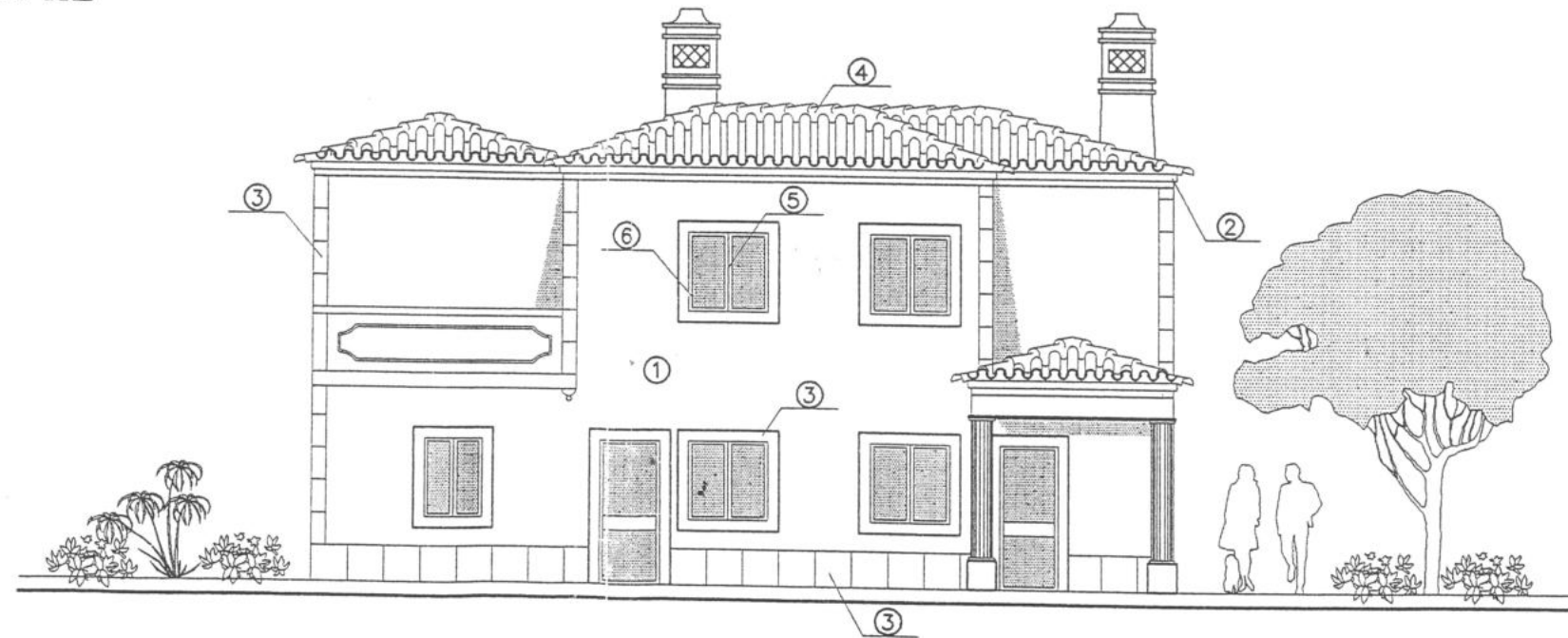
LEGENDA:

Cores e Materiais a Aplicar nas Fachadas da Moradia

- ① - Branco
- ② - Ocre
- ③ - Massa saliente com 0,20m - cinza claro
- ④ - Telha regional
- ⑤ - Alumínio Termolcacadado cor branca
- ⑥ - Alumínio Termolcacadado verde garrafa



ALÇADO PRINCIPAL



ALÇADO POSTERIOR