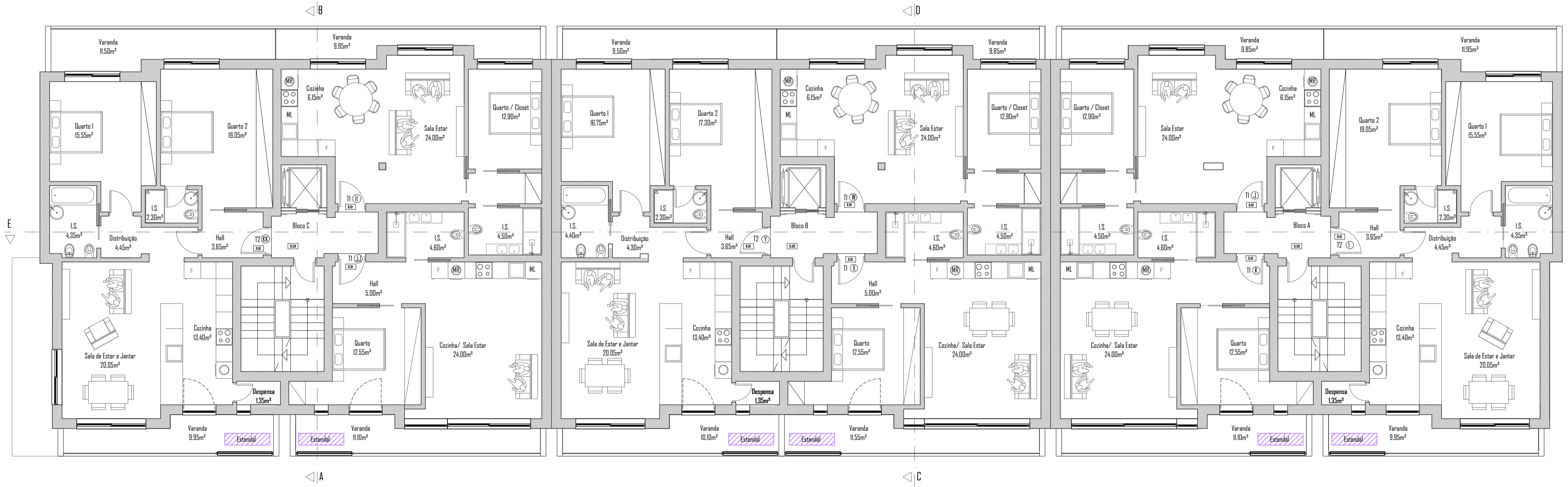


Planta do Piso 2 (2º Andar)



Planta do Piso 3 (3º Andar)

Área do Lote	Área de Implantação	Nº de Pisos Acima da Cota de Solareira	Nº de Pisos abaixo da Cota de Solareira	Cercas	Volumetria
3.335,00m²	1.945,20m²	5	1	15,63m	12.000,00m³

Piso	Área Bruta	Área Útil	Nº de Estacionamentos Cobertos	Nº de Arrecadações
Piso -1 (Cave)	1.290,75m²	1.138,00m²	41	14

Área da Piscina	Nº de Estacionamentos Descobertos
60,00m²	8

Piso	Bloco	Tipologia	Fração	Área Bruta	Área Comum	Área de Terrços e Varandas	Área do Apoio da Piscina	Área Útil	Área Habitável	Área de Logradouros	
Piso 0 (0º Andar)	Bloco A	T3	A	10,0m²	**57,95m²	10,0m²		93,20m²	76,15m²	33,0m²	
			B	9,55m²	(34,40m² + 23,55m²)	9,55m²		75,25m²	61,05m²	28,90m²	
	Bloco B	T2	P	89,90m²	**54,00m²	10,0m²	54,45m²	93,20m²	76,15m²	33,0m²	
			Q	24,40m² + 18,60m²	9,95m²		74,95m²	61,55m²	28,85m²		
	Bloco C	T3	AA	9,55m²	**52,00m²	10,0m²		75,40m²	61,20m²	28,85m²	
			BB	10,0m²	(34,40m² + 23,60m²)	9,95m²		93,20m²	76,15m²	33,0m²	
Sub-Total do Piso				840,70m²		83,5m²	54,45m²	595,20m²	492,25m²	195,50m²	
Total do Piso					802,85m²						
Piso 1 (1º Andar)	Bloco A	T2	C	10,20m²		21,90m²		84,15m²	68,05m²	-	
			D	57,00m²	24,70m²	9,85m²		47,55m²	43,05m²	-	
			E	55,85m²		9,95m²		46,15m²	38,55m²	-	
	Bloco B	T1	F	57,00m²		9,00m²		47,55m²	43,05m²	-	
			G	55,85m²	24,70m²	11,50m²		46,15m²	38,55m²	-	
			H	98,60m²		18,45m²		82,50m²	67,50m²	-	
	Bloco C	T1	I	57,00m²		9,85m²		47,55m²	43,05m²	-	
			J	55,85m²	24,70m²	11,50m²		46,15m²	38,55m²	-	
			K	98,60m²		18,60m²		82,50m²	67,50m²	-	
	Sub-Total do Piso				716,55m²		134,75m²		539,90m²	442,40m²	-
	Total do Piso					849,40m²					
	Piso 2 (2º Andar)	Bloco A	T2	L	10,20m²		20,55m²		84,15m²	68,05m²	-
M				57,00m²	24,70m²	9,00m²		47,55m²	43,05m²	-	
N				55,85m²		10,0m²		46,15m²	38,55m²	-	
Bloco B		T1	O	57,00m²		9,85m²		47,55m²	43,05m²	-	
			P	55,85m²	24,70m²	11,50m²		46,15m²	38,55m²	-	
			Q	98,60m²		18,60m²		82,50m²	67,50m²	-	
Bloco C		T1	R	57,00m²		9,85m²		47,55m²	43,05m²	-	
			S	55,85m²	24,70m²	11,50m²		46,15m²	38,55m²	-	
			T	98,60m²		18,60m²		82,50m²	67,50m²	-	
Sub-Total do Piso				716,55m²		128,05m²		539,90m²	442,40m²	-	
Total do Piso					842,45m²						
Piso 3 (3º Andar)		Bloco A	T2	I	10,20m²		21,90m²		84,15m²	68,05m²	-
	J			57,00m²	24,70m²	9,85m²		47,55m²	43,05m²	-	
	K			55,85m²		10,0m²		46,15m²	38,55m²	-	
	Bloco B	T1	L	57,00m²		9,85m²		47,55m²	43,05m²	-	
			M	55,85m²	24,70m²	11,50m²		46,15m²	38,55m²	-	
			N	98,60m²		18,60m²		82,50m²	67,50m²	-	
	Bloco C	T1	O	57,00m²		9,85m²		47,55m²	43,05m²	-	
			P	55,85m²	24,70m²	11,50m²		46,15m²	38,55m²	-	
			Q	98,60m²		18,60m²		82,50m²	67,50m²	-	
	Sub-Total do Piso				716,55m²		128,05m²		539,90m²	442,40m²	-
	Total do Piso					841,00m²					
	Piso 4 (4º Andar)	T3	LL	10,20m²	21,35m²	20,55m²			97,50m²	80,55m²	
MM											
T2		YY	10,20m²	21,35m²	21,40m²				97,55m²	80,60m²	
Sub-Total do Piso				716,55m²		138,50m²		545,20m²	451,30m²	-	
Total do Piso					853,15m²						
Sub-Total do Prédio				3.044,95m²		500,80m²	54,45m²	7.845,25m²	7.084,75m²	185,50m²	
Total do Prédio					4.791,00m²						

**Áreas comuns do edifício-área de corpos balanceados

3 riscos
Arquitetura e Engenharia

Rua do Leste, nº 83, 1º andar, 8000-387 Faro
T: 244 244 47 / 285534047
3riscos@gmail.com

Obras: Edifício de Habitação, Piscina e Muro de Vedação

Local: Rua José Sarragamo - Odivos

Requerente: HERDIS DO HORIZONTE LDA

Tipo de Projeto: Arquitetura

Data: Agosto 2021

Projeto nº: 56-19

Escalas: 1/100

07

Fase: Licenciamento

Revisão: 2

Assunto: Planilhas dos Pisos 2 (2º andar) e 3 (3º andar)

Desenho: Patrick Soares

A Técnica: Arq. Célia Gaspar (24.º 13284)

Este documento é propriedade da autoria e não pode ser reproduzido, divulgado ou copiado de todo ou em parte, sem a autorização expressa. Reservados os direitos pela legislação em vigor (Decreto Lei 83/85 de 14 de Março).