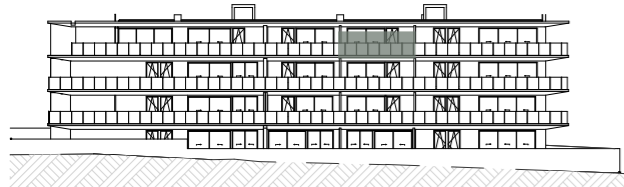




ALÇADO POSTERIOR



ALÇADO PRINCIPAL

T2

FRAÇÃO S | PISO 3

Área Bruta Privativa 106,5 m²

Área de Varandas | Terraços 27,5 m²

| | | |
|----|--------------|------|
| 01 | Hall Entrada | 4,5 |
| 02 | Sala Comum | 26,8 |
| 03 | Cozinha | 8,7 |
| 04 | Lavandaria | 2,9 |
| 05 | I.S. Social | 1,9 |
| 06 | Hall Quartos | 3,1 |
| 07 | Suite 1 | 14,5 |
| 08 | I.S. Suite 1 | 3,8 |
| 09 | Suite 2 | 19,5 |
| 10 | I.S. Suite 2 | 3,9 |

| | | |
|----------------------|-------|----|
| | | nº |
| 2 Lugares de garagem | 4 / 5 | |
| Arrumo | 17 | |



escala gráfica | fração



Sem escala. Os elementos constantes deste documento são meramente indicativos e não têm caráter contratual.

