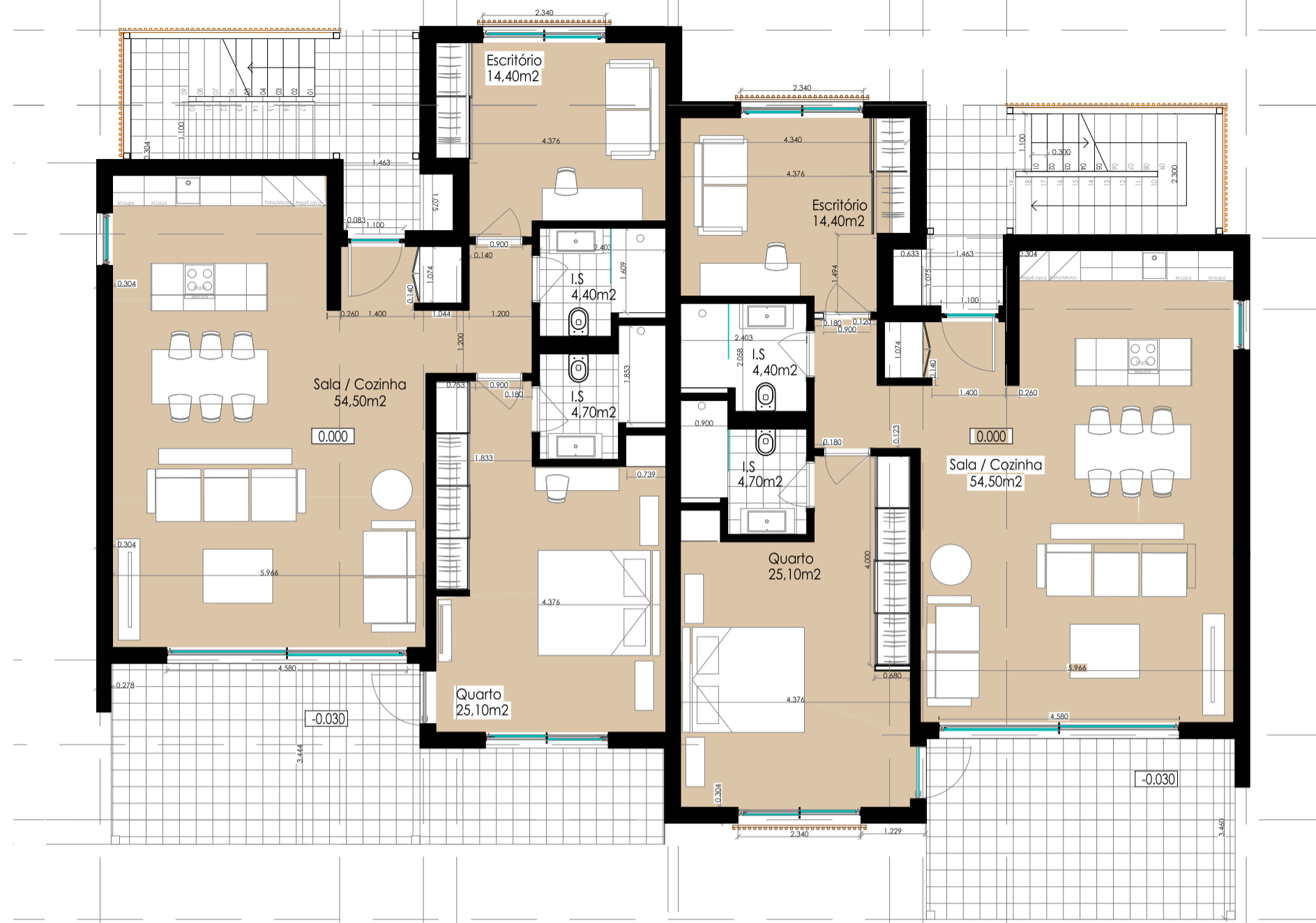
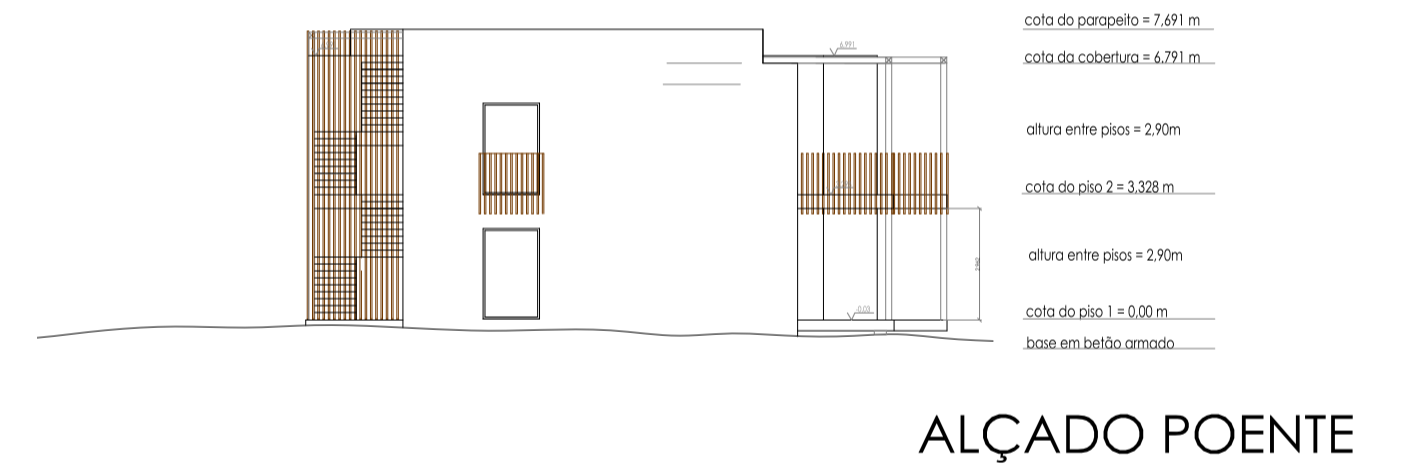
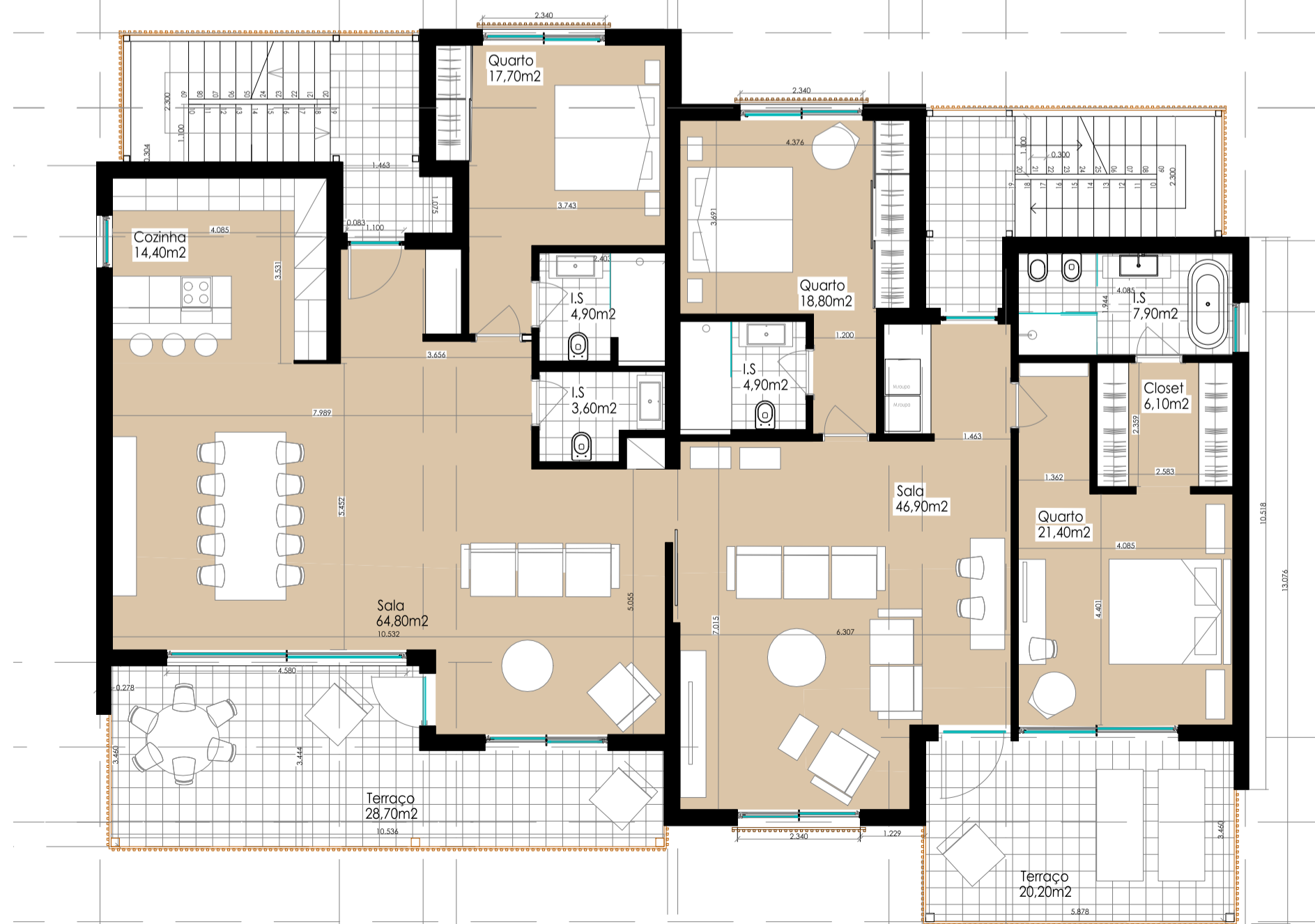


## PISO 0 - 2 APARTAMENTOS T1+1



## PISO 1 - 1 APARTAMENTOS T3



	REQUERENTE TOUCHPRESTIGE, Lda	PROCESSO INICIAL 12/2015
	OBRA UNIDADE HOTELEIRA ISOLADA EM PÉRA AMYRA PARQUE - QUINTA DA MALACA • PÉRA • SILVES	DATA JULHO 2024
	ESPECIALIDADE PROJECTO DE ALTERAÇÕES DE ARQUITECTURA	ESCALA 1/100 1/200
	TECNICO RESPONSÁVEL LÍGIA MARTINS Arqu. O.A. 4684	REVISÃO 00
	lgi@martinsilva.pt • tlm: 00351 91 970 31 83	FOLHA A2
	DESCRIÇÃO BLOCO APARTAMENTOS+PENTHOUSE	DESENHO Nº 01