

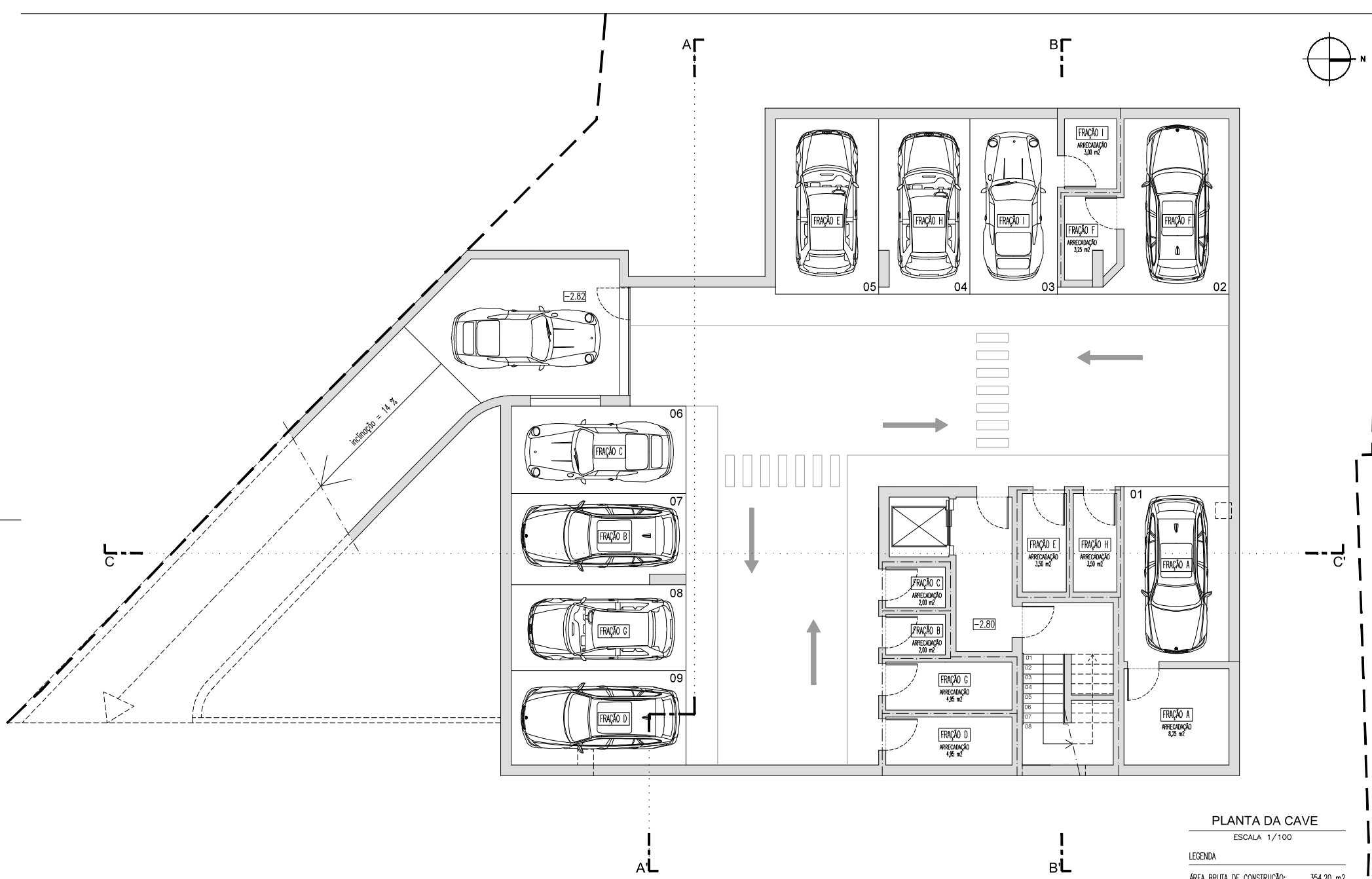
QUADRO SINÓPTICO DE ÁREAS	
ÁREA DO TERRENO	1100,00 m ²
ÁREA DE IMPLANTAÇÃO	268,30 m ²
ÁREA DE IMPERMEABILIZAÇÃO	381,10 m ²
ÁREA BRUTA DA CAVE	354,20 m ²
ÁREA BRUTA DO PISO 1 (R/C)	268,30 m ²
ÁREA BRUTA DO PISO 2	265,10 m ²
ÁREA BRUTA DO PISO 3	265,10 m ²
ÁREA BRUTA TOTAL	798,50 m ²
ÁREA ÚTIL TOTAL	610,80 m ²
ÁREA HABITÁVEL TOTAL	453,55 m ²
ÁREA DE TERRAÇOS COBERTOS	188,05 m ²
ÁREA BRUTA DA PISCINA	26,60 m ²
VOLUME DE CONSTRUÇÃO	2475,35 m ³
COTA DE SOLEIRA	0.00 (13.23)
PISOS ACIMA DA COTA DE SOLEIRA	3
PISOS ABAIXO DA COTA DE SOLEIRA	0
UTILIZAÇÃO	HABITAÇÃO MULTIFAMILIAR
TIPOLOGIAS	3 T1, 4 T2 E 2 T3, 9 FOGOS
CÉRCEA	10,98 m

LEGENDA DE MATERIAIS EXTERIORES	
	ESPAÇO VERDE
	GRELHAS DE ENRELVAMENTO
	CALÇADA
	PAVIMENTO PERMEÁVEL TIPO "PAVIDREN"
	REVESTIMENTO CERÂMICO

LEGENDA:
 LIMITE DO TERRENO
 A DEMOLIR



- TODAS AS MEDIDAS DEVEM SER AFERIDAS NO LOCAL.
- QUALQUER ALTERAÇÃO OU SUBSTITUIÇÃO DE MATERIAIS E/OU SOLUÇÕES DEVERÁ TER A APROVAÇÃO DO AUTOR DO PROJECTO.
- EM TODOS OS CASOS DE DÚVIDA OU INDEFINIÇÃO DOS ELEMENTOS DOS PROJECTOS DEVERÁ SER CONTACTADO O AUTOR DO PROJECTO ANTES DE EXECUÇÃO DE TRABALHOS
- A COTA DE SOLEIRA 0.00, CORRESPONDE À COTA 13.23 LOCAL.



PLANTA DA CAVE

ESCALA 1/100

LEGENDA

ÁREA BRUTA DE CONSTRUÇÃO: 354,20 m²

- TODAS AS MEDIDAS DEVEM SER AFERIDAS NO LOCAL.
- QUALQUER ALTERAÇÃO OU SUBSTITUIÇÃO DE MATERIAIS E/OU SOLUÇÕES DEVERÁ TER A APROVAÇÃO DO AUTOR DO PROJECTO.
- EM TODOS OS CASOS DE DÚVIDA OU INDEFINIÇÃO DOS PROJECTOS DEVERÁ SER CONTACTADO O AUTOR DO PROJECTO ANTES DE EXECUÇÃO DE TRABALHOS
- A COTA DE SOLEIRA 0.00, CORRESPONDE À COTA 13.23 LOCAL.



PLANTA DO PISO 1
ESCALA 1/100

LEGENDA

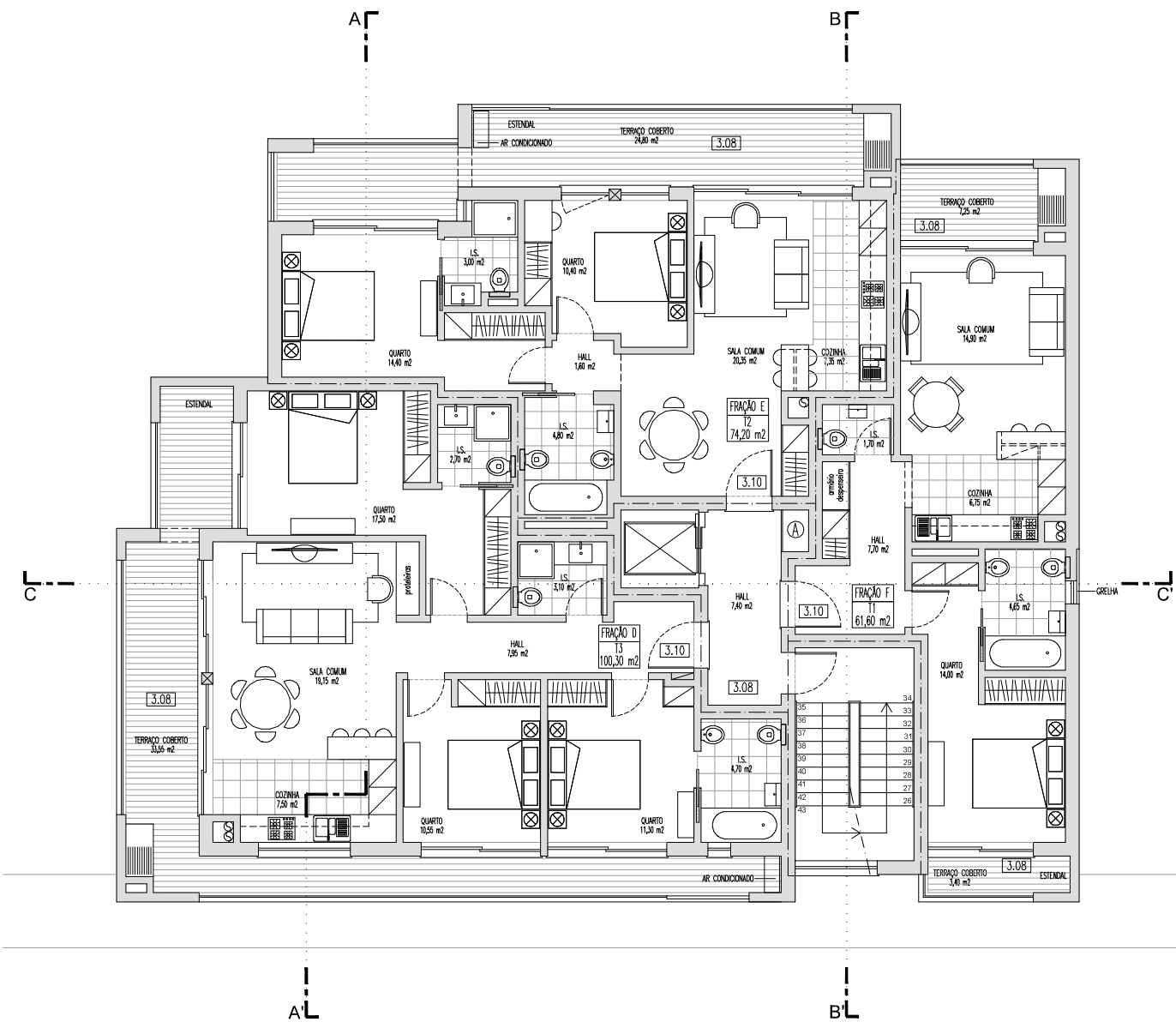
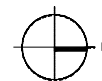
ÁREA BRUTA DE CONSTRUÇÃO:	268,30 m ²
ÁREA HABITÁVEL:	145,25 m ²
ÁREA ÚTIL:	203,90 m ²
ÁREA DE TERRAÇOS COBERTOS:	50,05 m ²

Ⓜ ARMÁRIO PARA CONTADORES DA ÁGUA, GÁS E ELÉTRICIDADE

LEGENDA DE MATERIAIS EXTERIORES

	ESPAÇO VERDE
	GRELHAS DE ENRELVAMENTO
	CALÇADA
	PAVIMENTO PERMEÁVEL TIPO "PAVIDREN"
	REVESTIMENTO CERÂMICO

- TODAS AS MEDIDAS DEVEM SER REFERIDAS NO LOCAL.
 - QUALQUER ALTERAÇÃO OU SUBSTITUIÇÃO DE MATERIAS E/OU SOLUÇÕES DEVERIA TER A APROVAÇÃO DO AUTOR DO PROJECTO.
 - EM TODOS OS CASOS DE DÓVIDA OU INDEFINIÇÃO DOS ELEMENTOS DOS PROJECTOS DEVERIA SER CONTACTADO O AUTOR DO PROJECTO ANTES DE EXECUÇÃO DE TRABALHOS.
 - A COTA DE SOLEIRA 0,00, CORRESPONDE À COTA 13,23 LOCAL.



PLANTA DO PISO 2
ESCALA 1/100

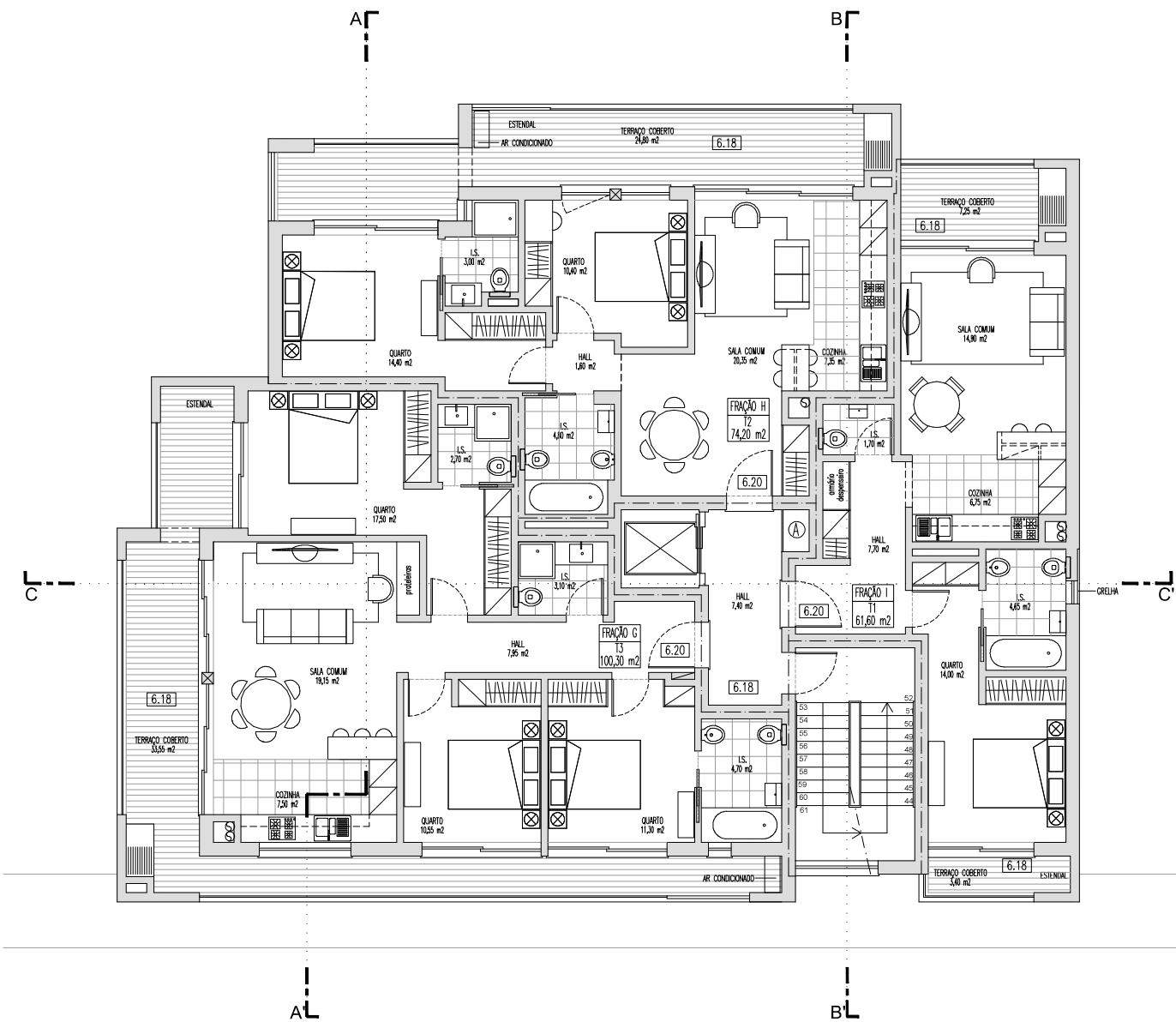
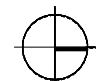
LEGENDA

ÁREA BRUTA DE CONSTRUÇÃO:	265,10 m ²
ÁREA HABITÁVEL:	154,15 m ²
ÁREA ÚTIL:	203,45 m ²
ÁREA DE TERRAÇOS COBERTOS	69,00 m ²

Ⓐ ARMÁRIO PARA CONTADORES DA ÁGUA, GÁS E ELETRICIDADE

- TODAS AS MEDIDAS DEVEM SER AFERIDAS NO LOCAL.
- QUALQUER ALTERAÇÃO OU SUBSTITUIÇÃO DE MATERIAIS E/OU SOLUÇÕES DEVERÁ TER A APROVAÇÃO DO AUTOR DO PROJECTO.
- EM TODOS OS CASOS DE DÚVIDA OU INDEFINIÇÃO DOS ELEMENTOS DOS PROJECTOS DEVERÁ SER CONTACTADO O AUTOR DO PROJECTO ANTES DE EXECUÇÃO DE TRABALHOS
- A COTA DE SOLEIRA 0.00, CORRESPONDE À COTA 13.23 LOCAL.





PLANTA DO PISO 3

ESCALA 1/100

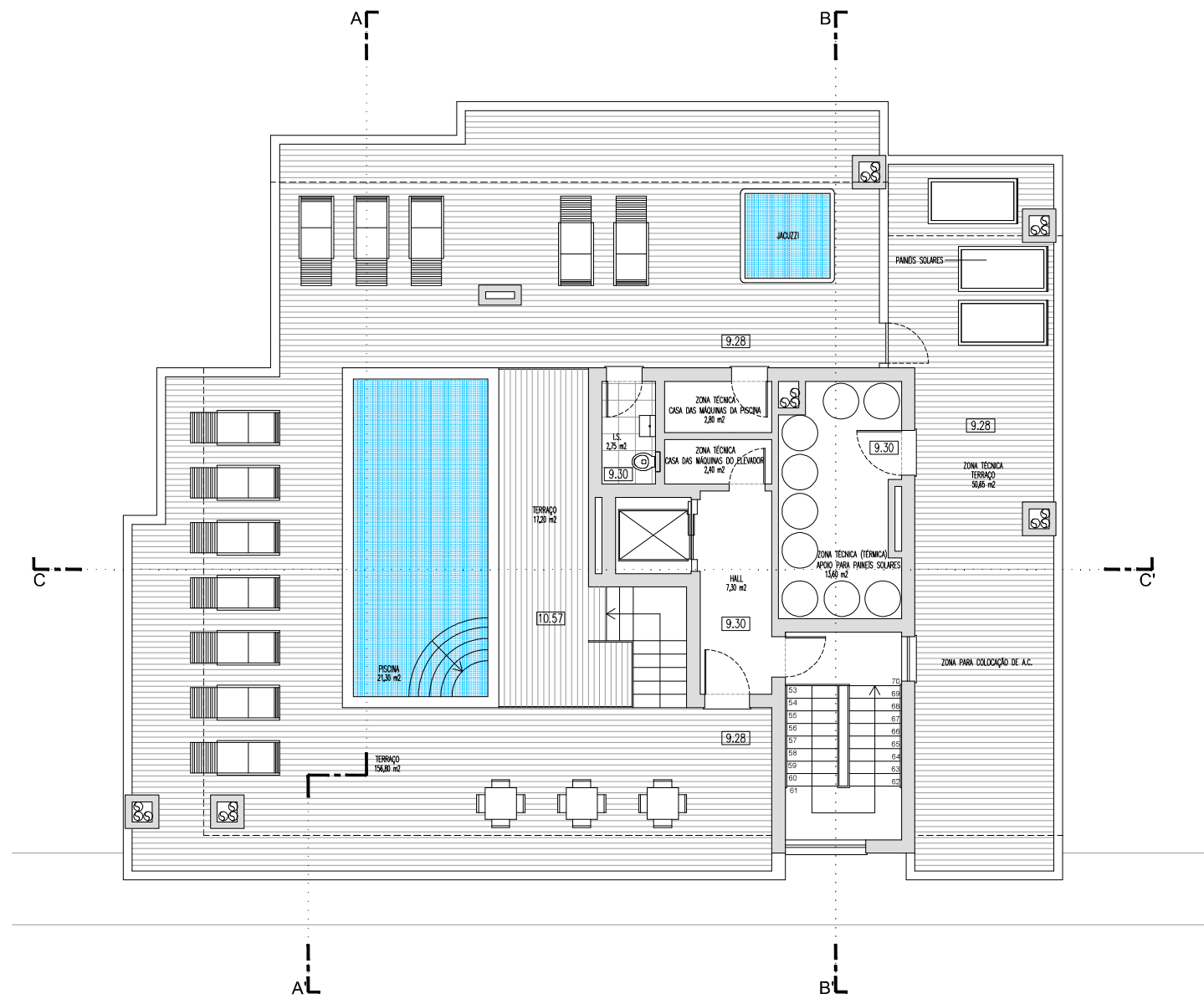
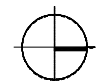
LEGENDA

ÁREA BRUTA DE CONSTRUÇÃO:	265,10 m ²
ÁREA HABITÁVEL:	154,15 m ²
ÁREA ÚTIL:	203,45 m ²
ÁREA DE TERRAÇOS COBERTOS	69,00 m ²

Ⓐ ARMÁRIO PARA CONTADORES DA ÁGUA, GÁS E ELETRICIDADE

- TODAS AS MEDIDAS DEVEM SER AFERIDAS NO LOCAL.
 - QUALQUER ALTERAÇÃO OU SUBSTITUIÇÃO DE MATERIAIS E/OU SOLUÇÕES DEVERÁ TER A APROVAÇÃO DO AUTOR DO PROJECTO.
 - EM TODOS OS CASOS DE DÚVIDA OU INDEFINIÇÃO DOS ELEMENTOS DOS PROJECTOS DEVERÁ SER CONTACTADO O AUTOR DO PROJECTO ANTES DE EXECUÇÃO DE TRABALHOS
 - A COTA DE SOLEIRA 0.00, CORRESPONDE À COTA 13.23 LOCAL.





PLANTA DE ACESSO À COBERTURA
ESCALA 1/100

- TODAS AS MEDIDAS DEVEM SER AFERIDAS NO LOCAL.
- QUALQUER ALTERAÇÃO OU SUBSTITUIÇÃO DE MATERIAIS E/OU SOLUÇÕES DEVERÁ TER A APROVAÇÃO DO AUTOR DO PROJECTO.
- EM TODOS OS CASOS DE DÚVIDA OU INDEFINIÇÃO DOS ELEMENTOS DOS PROJECTOS DEVERÁ SER CONTACTADO O AUTOR DO PROJECTO ANTES DE EXECUÇÃO DE TRABALHOS.
- A COTA DE SOLEIRA 0.00, CORRESPONDE À COTA 13.23 LOCAL.

