



# VISTA MARINA

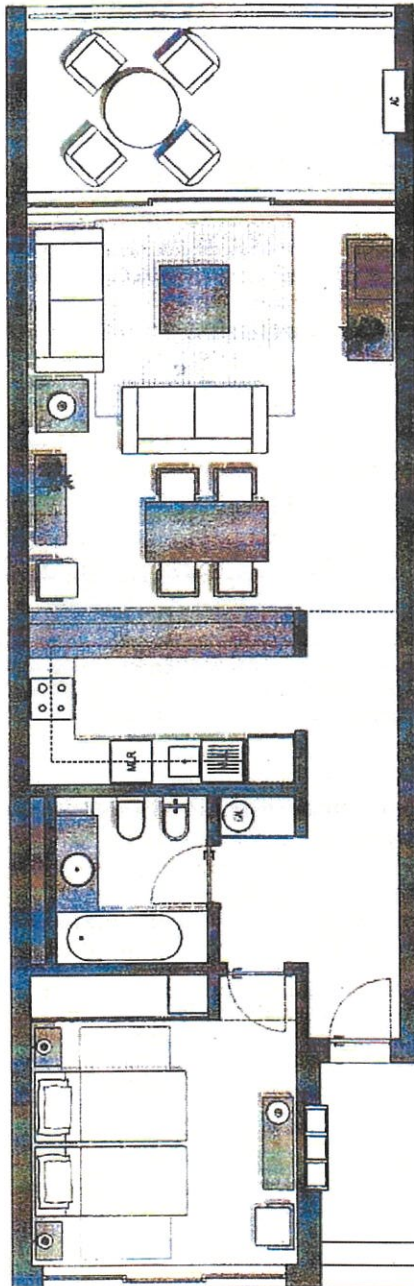
APARTAMENTOS TURÍSTICOS

★★★★



## T1A . 1º andar

área bruta de construção	83.00m <sup>2</sup>
área do apartamento	70.50m <sup>2</sup>
área de varandas	12.50m <sup>2</sup>
estacionamento	
hall	9.30m <sup>2</sup>
sala comum	25.70m <sup>2</sup>
kitchenet	8.50m <sup>2</sup>
inst sanitária	4.50m <sup>2</sup>
quarto	13.20m <sup>2</sup>



escala: 1:100

Promoção:  
**M VISTA MARINA**  
 EMPREENDIMENTOS  
 TURÍSTICOS E HOTELEROS, LDA

Gestão:  
**ENSUL**  
 imobiliária

Construção:  
**ENSUL**

Arquitectura:  
**arquitectos, lda**  
**MARGARIDA SIMÕES GOMES**  
**RICARDO SILVA PRATO**

Comercialização:  
**Garvetur** Lda  
 Associação para a Promoção e Gestão de Imóveis

Financiamento:  
**BANCO INTERNACIONAL DE CREDITO**  
 2ª e 3ª hipotecas garantidas

