



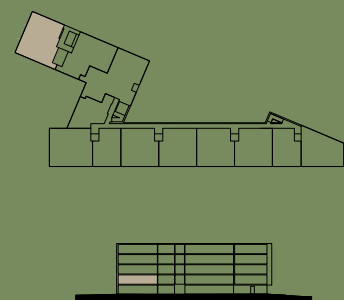
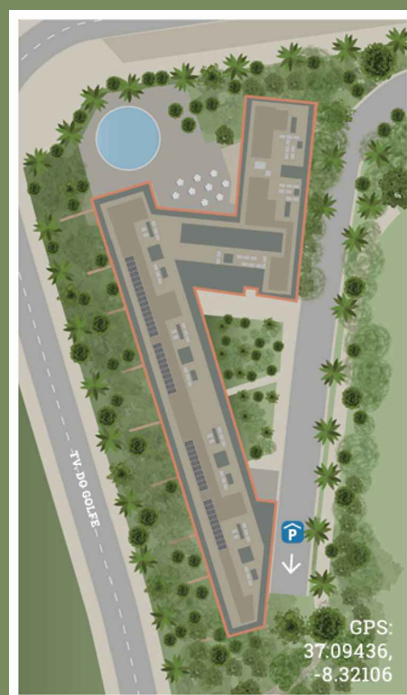
SALGADOS

Herdade dos Salgados

Albufeira | Algarve

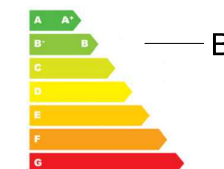
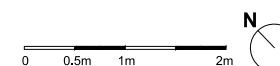
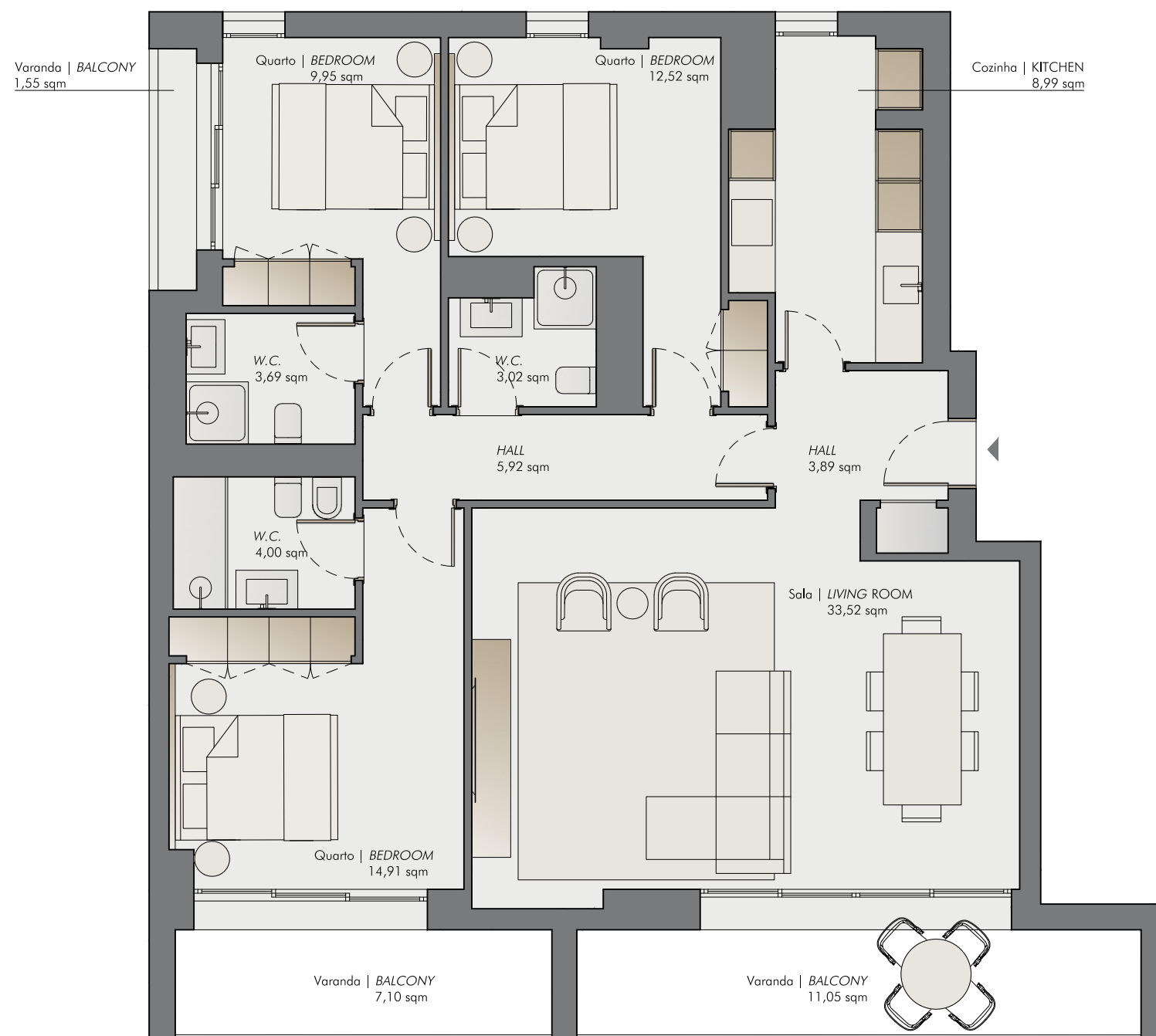
T3
TIPO A2

Sala | *LIVING ROOM*
Cozinha | *KITCHEN*
3 Quarto | *BEDROOM*
3 WC



AREAS

Área Bruta interior		Gross internal area	125,20 sqm
Varanda		Balcony	19,70 sqm
Área Bruta Total		Gross Total Area	144,90 sqm
Estacionamento		Parking space	2 Units



Planta representativa do projeto não constituindo um documento contratual. Pode estar sujeita a modificações por requisitos técnicos, legais ou administrativos, exigidos aquando da manutenção ou obtenção de todas as certificações, autorizações e licenciamentos, bem como por exigências construtivas ou de conceção enquadradas no desenvolvimento do projeto e na gestão das respetivas obras. Todos os elementos de decoração e mobília são meramente indicativos. * Certificação energética em revisão.
Representative plan of the project is not a contractual document. It may be subject to changes due to technical, legal or administrative requirements, required when maintaining or obtaining all certifications, authorizations and licenses, as well as construction or design requirements related to the development of the project and the management of the respective works. All decorative elements and furniture are merely indicative. * Energy certification under revision.

KRONOSHOMES