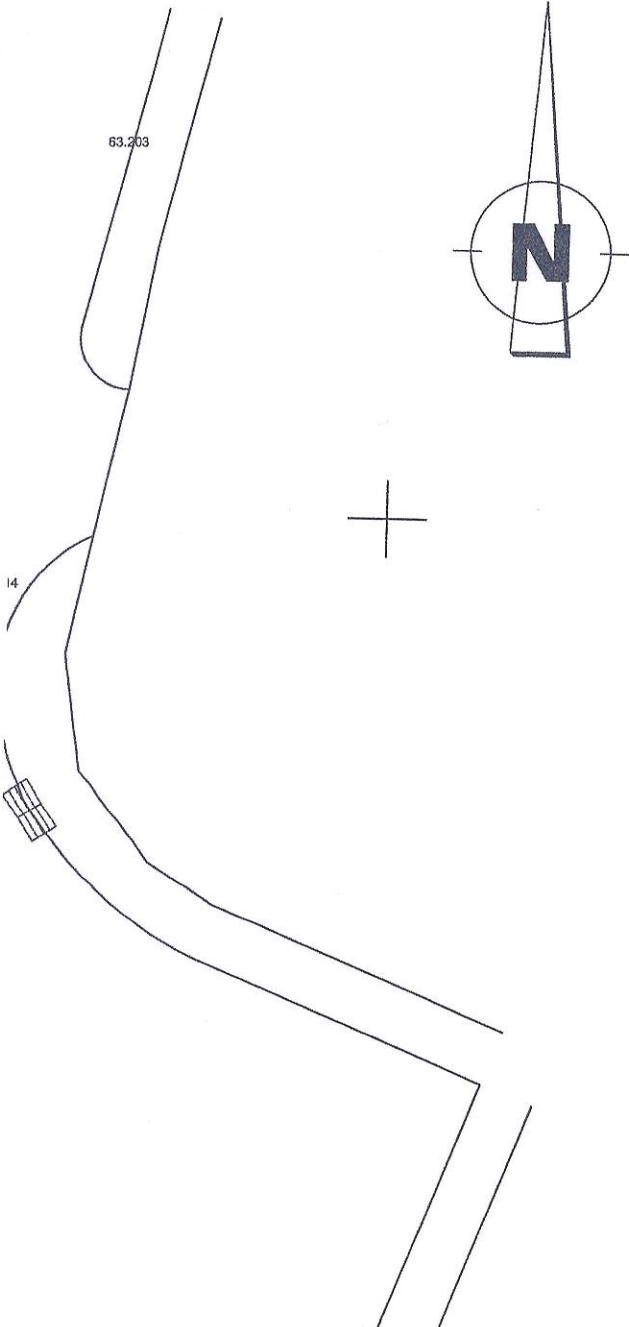


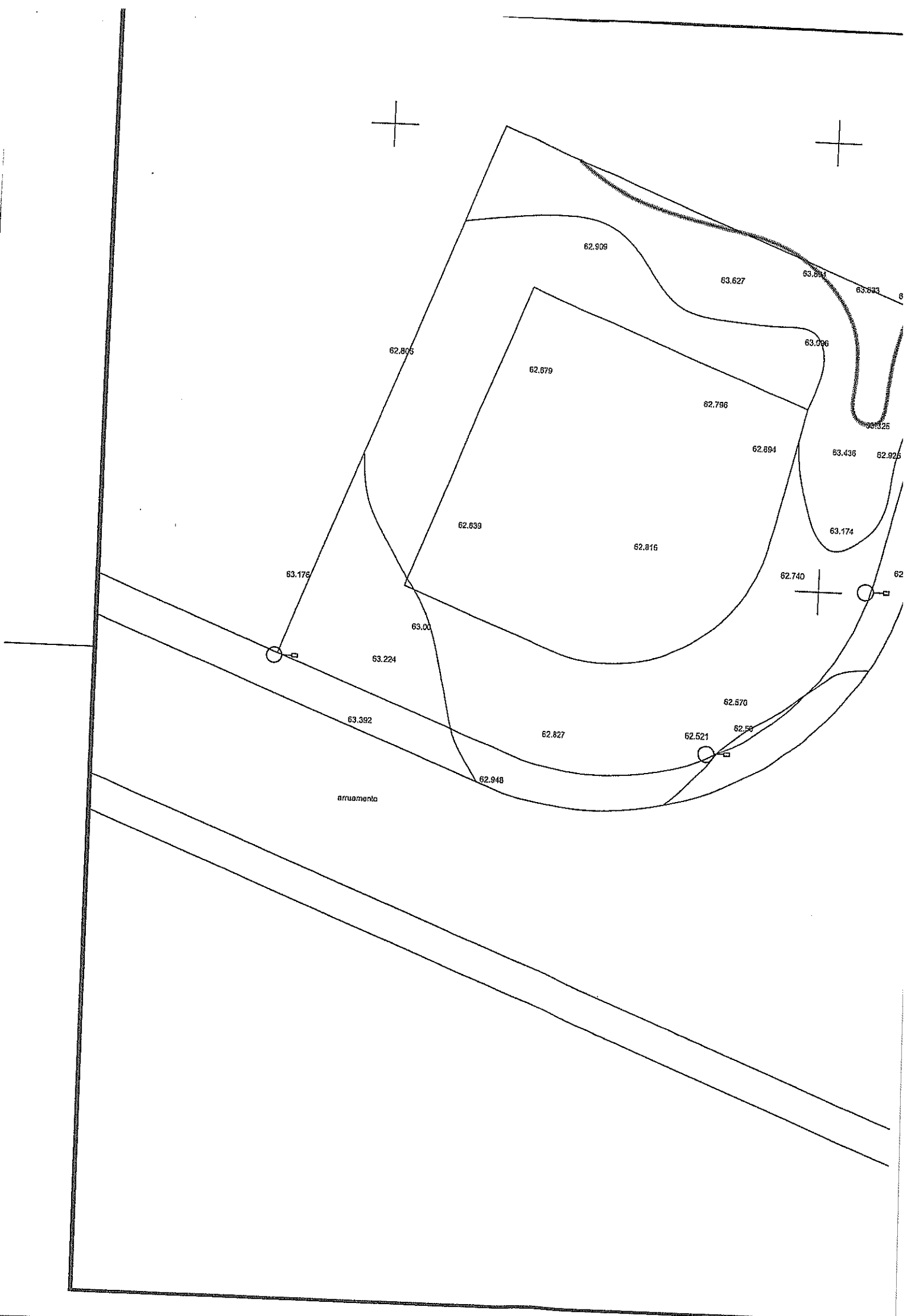
-8240
-284720

Câmara Municipal de Albufeira
Divisão Adm. Obras Particulares
Secção de Taxas L. O. P.
Recebi o original.
O funcionário,
[Handwritten Signature]

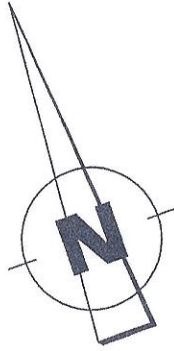


Fase: Projecto de Arquitectura - Alteração
Autorização - C.M. Albufeira
Contém:

Interno:	Revisão:
0918	0
Escala:	
1: 100	
Processo:	
222/07	
Desenho:	
	01

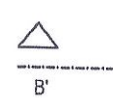


Planta da Cave



Câmara Municipal de Albufeira
Divisão Adm. Obras Particulares
Secção de Taxas L. O. P.

Recebi o original.
O funcionário,
[Signature]



Fase: Projecto de Arquitectura - Alteração
Comunicação Prévia - C.M. Albufeira

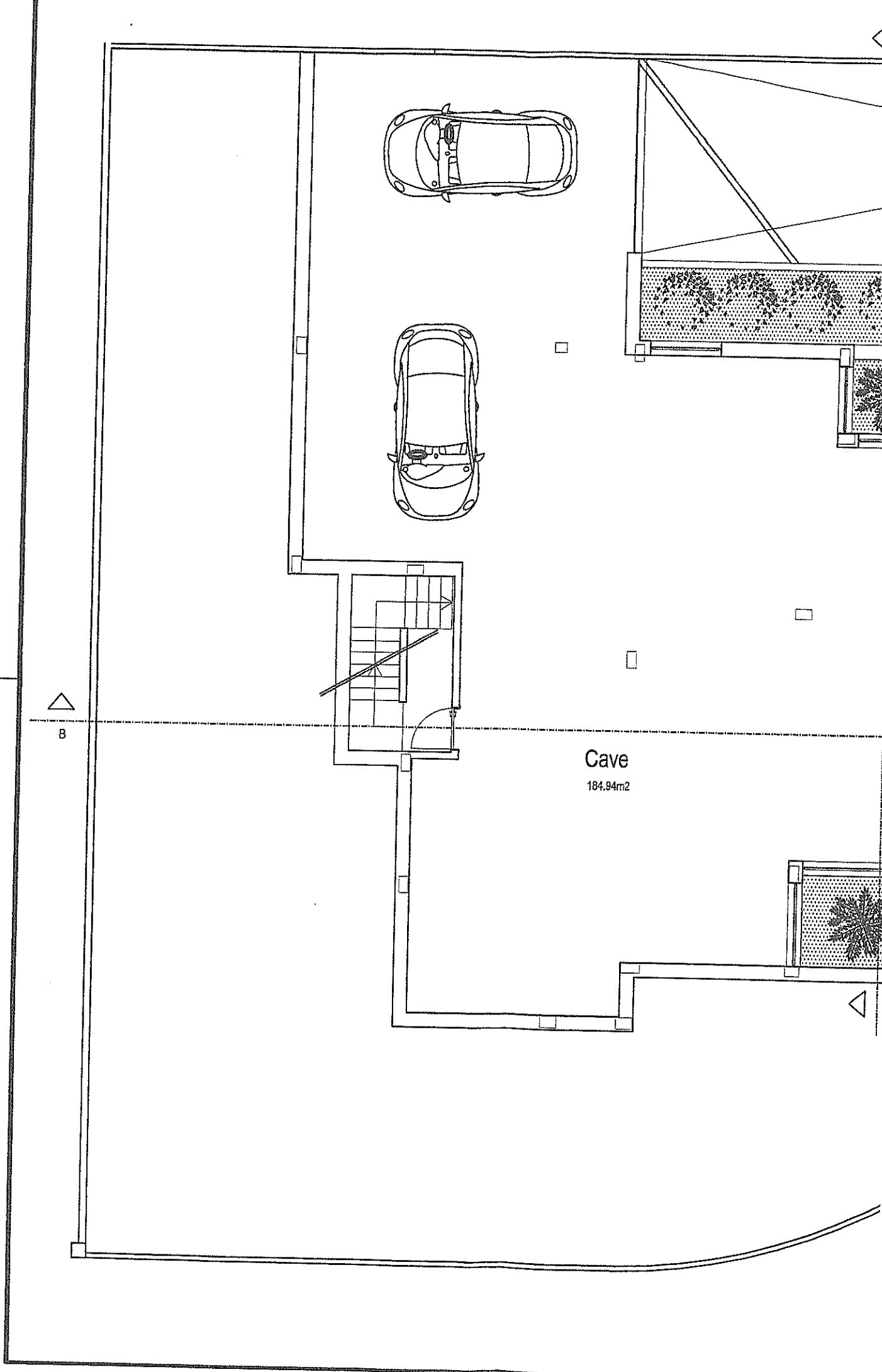
Interno: 0918 Revisão: 0

Escala: 1: 100

Processo: 222/07

Desenho:

15



Cave
184.94m²

△
B

Câmara Municipal de Albufeira
 Divisão Adm. Obras Particulares
 Secção de Taxas L. O. P.

Planta do 1º Andar

- 4.14m2 1 Circulação
- 25.20m2 2 Quarto 1
- 5.75m2 3 I.S.
- 16.19m2 4 Escritório
- 6.15m2 5 I.S.
- 23.62m2 6 Quarto PP
- 8.00m2 7 I.S.
- 3.90m2 8 Closet
- 17.70m2 9 Ginásio
- 4.68m2 10 I.S.

Recebi o original.
 O funcionário,
 20/07/15

Planta da cave

- 184.94m2 Area útil
- 214.04m2 Area construída

Planta do Rés do Chão

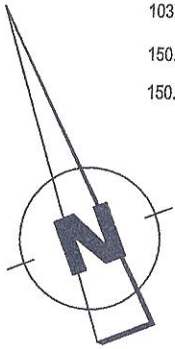
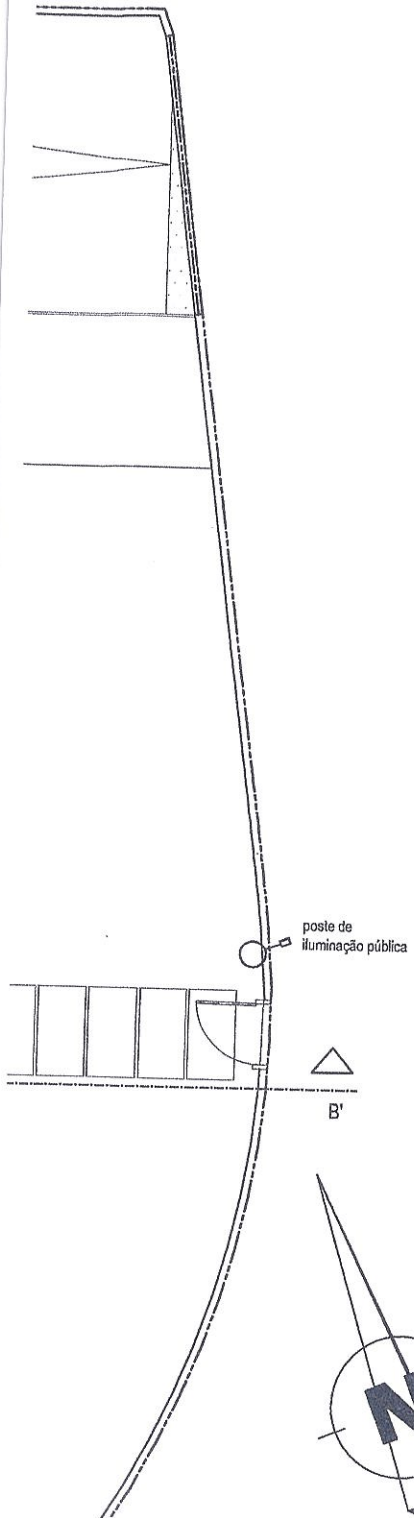
- 10.09m2 1 Entrada
- 14.00m2 2 Sala comedor
- 41.39m2 3 Sala de estar
- 1.95m2 3 I.S. Social
- 28.81m2 4 Cozinha
- 1.63m2 5 Arrumos
- 2.50m2 6 I.S. exterior
- 19.17m2 7 Quarto
- 4.45m2 8 I.S.
- 2.60m2 9 Vestiário
- 7.90m2 10 Escadas

- 115.33m2 Area útil
- 82.71m2 Area habitável
- 143.00m2 Area construída
- 27.50m2 Area varandas

Moradia area total

- 249.82m2 Total Area útil
- 186.08m2 Total Area habitável
- 402.00m2 Total Area impermeabilização
- 150.00m2 Total Area implantação
- 293.00m2 Total Area construída
- 30.44m2 Total Area varandas
- 1 Nº de fogos
- T3 Tipologia
- 6.82 m Cércea
- 540 m2 Area do lote

- 134.49m2 Area útil
- 103.37m2 Area habitável
- 150.00m2 Area implantação
- 150.00m2 Area construída



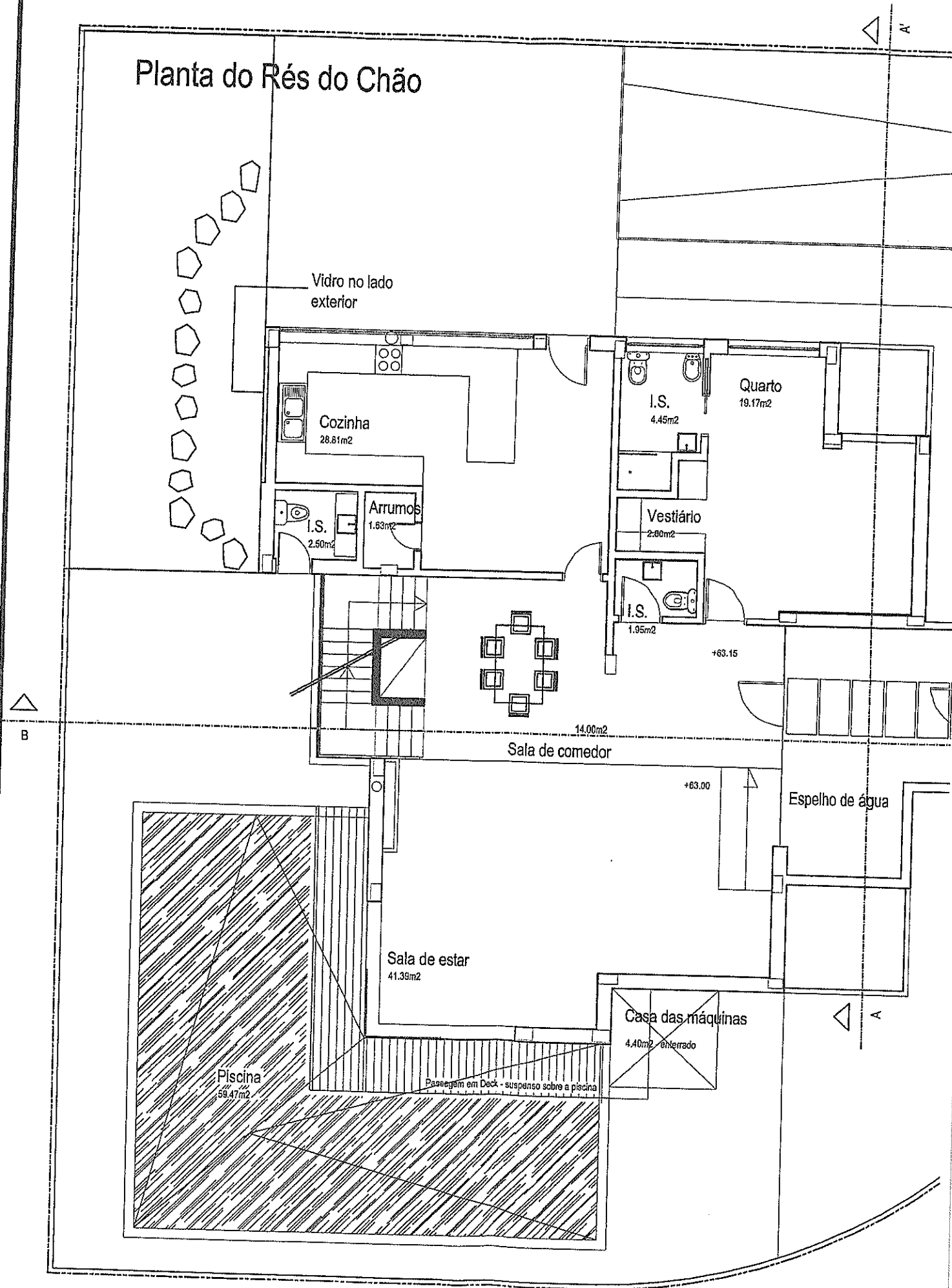
Fel:964198322 Fax:289355841
 Vale Formoso 8100-267 Loulé

Fase: Projecto de Arquitectura - Alteração
 Comunicação Prévia - C.M. Albufeira

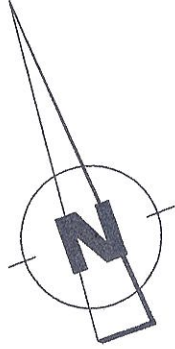
Contém: DEFINITIVO
 Planta do Rés do Chão

Interno: 0918	Revisão: 1
Escala: 1: 100	
Processo: 222/07	
Desenho:	

Planta do Rés do Chão



Planta do 1º andar



Câmara Municipal de Albufeira
Divisão Adm. Obras Particulares
Secção de Taxas L. O. P.

Recebi o original.

O funcionário,

10/07/15 *[Signature]*



Fase: Projecto de Arquitectura - Alteração
Comunicação Prévia - C.M. Albufeira

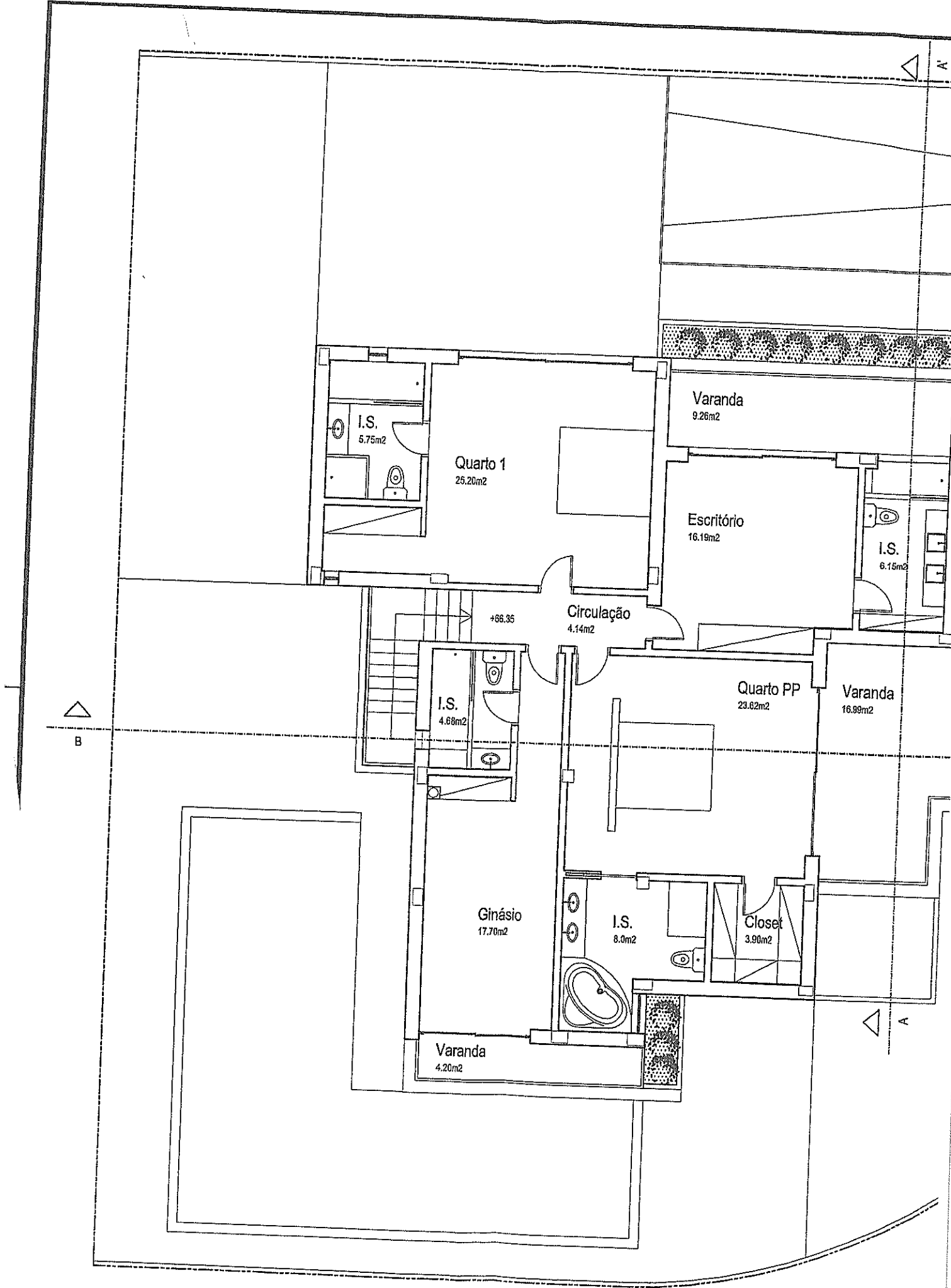
Contém: DEFINITIVO

Interno: 0918 Revisão: 0

Escala: 1: 100

Processo: 222/07

Desenho:



A

B

A