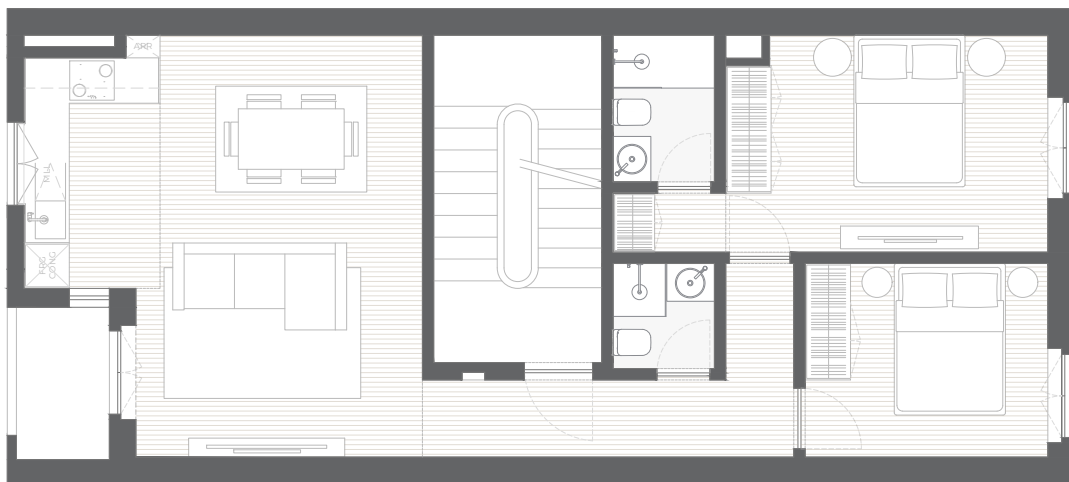


escala 1:200



escala 1:100

FRAÇÃO :	ÁREA INTERIOR	ÁREA EXTERIOR	ÁREA TOTAL FRAÇÃO	TIPOLOGIA FRAÇÃO
FRAÇÃO C - PISO 2	73,99 m ²	3,15 m ²	77,14 m ²	TIPOLOGIA T2

C Piso 2



MAPA DE ACABAMENTOS

C Piso 2

PAREDES

- Sala, cozinha, quartos - Pintado à cor CIN 07N3
- IS - cerâmico Primus Vitória Old School 10x10 cor bright até a altura da guarnição da porta, o restante pintado a branco
- Zonas comuns do edifício - Pintado a branco

TETOS

- Tetos falsos, de gesso cartonado com lâ de rocha, pintados a branco

PAVIMENTOS

- Sala, cozinha, quartos - soalho de riga com verniz mate
- IS - Bera&Beren cor Beren Biscuit - 90x90
- Zonas comuns do edifício - soalho existente tratado

PAVIMENTOS EXTERIORES

- Deck

EQUIPAMENTOS

- Termoacumulador elétrico, para aquecimento das águas quentes sanitárias
- Climatização dos espaços com ar condicionado tipo multi split da marca MITSUBISHI

PORTAS EXTERIORES E JANELAS

- Porta original do edifício recuperada
- Porta de entrada dos apartamentos - porta de segurança com fecho de segurança, lacada a branco
- Apainelados janelas - lacados a branco

CARPINTARIAS

- Portas interiores dos apartamentos – lacadas a branco
- Armários roupeiros - lacados a branco, exterior lacado branco, interior melamina linho
- Armários wc - armário folheado a pinho, com tampo em pinho
- Rodapé - nas zonas comuns do edifício imitação de rodapé clássico; no interior dos apartamentos rodapé lacado a branco

LOUÇAS SANITÁRIAS

- Lavatório round 40
- Sistema embutido duche c/chuv.de parede da marca Bruma modelo LUSA
- Bases de duche extra plana
- Torneira de lavatório marca Bruma modelo Lusa de bancada
- Sanita Nexo da Sanitana
- Placa de comando da Oli

COZINHA

- Cozinha lacada/folheada a riga
- Pio de encastrar por baixo (aba oculta)
- Tampo em mármore estremo, com escorredor rebaixado
- Espelho entre móveis
- Eletrodomésticos incluídos - placa de indução, forno de encastrar, exaustor, frigorífico combinado de encastrar, microondas de encastrar, e máquina de lavar loiça de encastrar. Marca SIEMENS