

# PROPOSTO

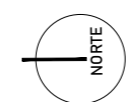
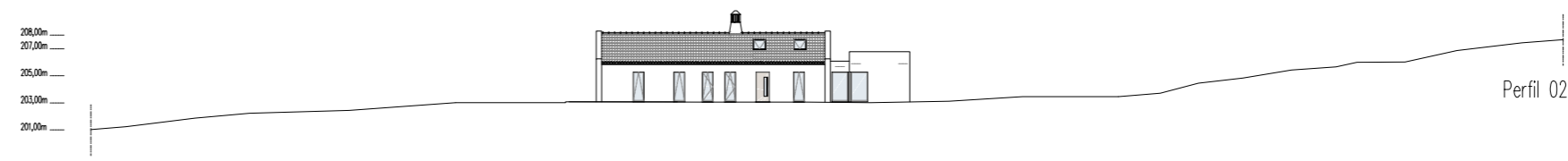
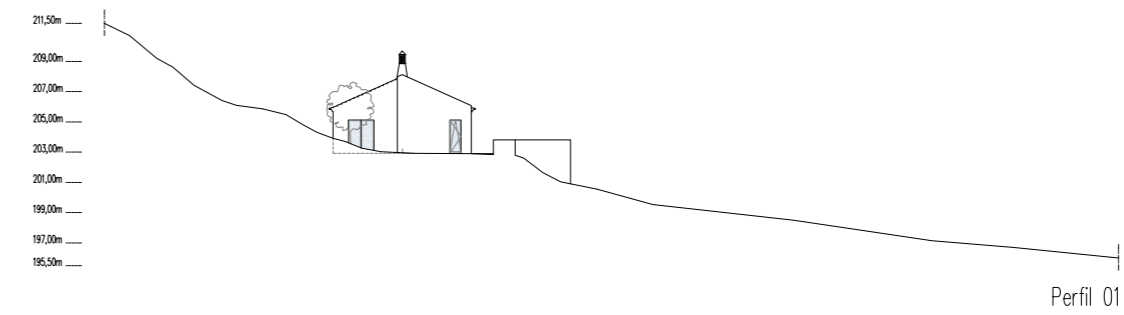
## Implantação



**LEGENDA:**

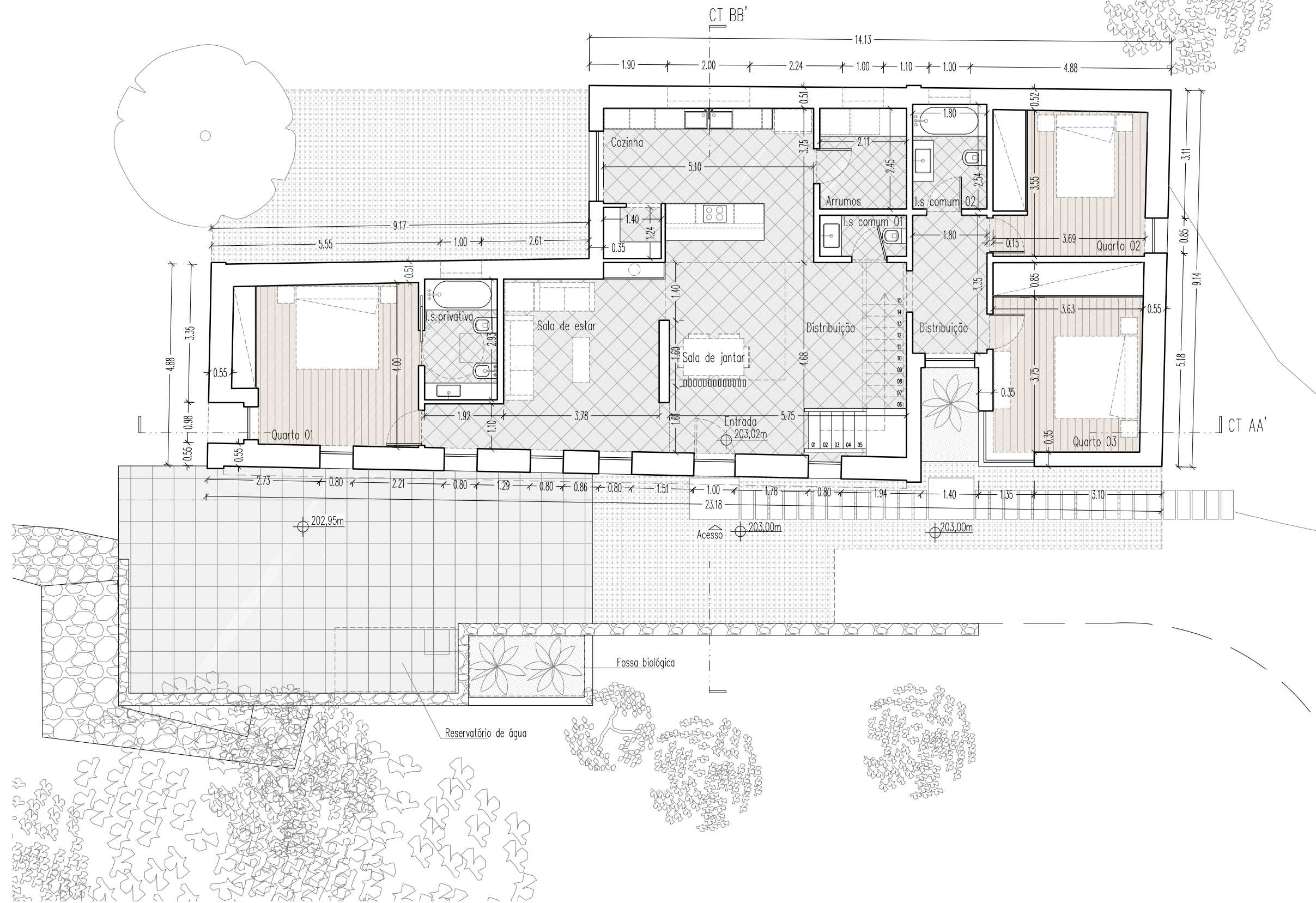
Area total do prédio	7.895,00 m <sup>2</sup>
Area do prédio Urbano Art.º 5267-P	250,00 m <sup>2</sup>
Area de implantação	173,30 m <sup>2</sup>
Area descoberta	66,07 m <sup>2</sup>
Area impermeabilizada	227,90 m <sup>2</sup>
Área de construção	173,30 m <sup>2</sup>
Cota de soleira	302,02 m

- Pavimentos cerâmicos
- Grelhas de enrelvamento
- Lajetas pré-betão
- Acesso
- Limite de Propriedade
- Limite do prédio urbano
- MURO DE PEDRA / VALADO
- VEDAÇÃO
- ESTRADA
- ALFARROBEIRA
- OLIVEIRA
- AMENDOEIRA
- NESPREIRA
- MARCO



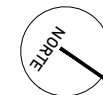
O Arquitecto

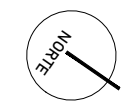
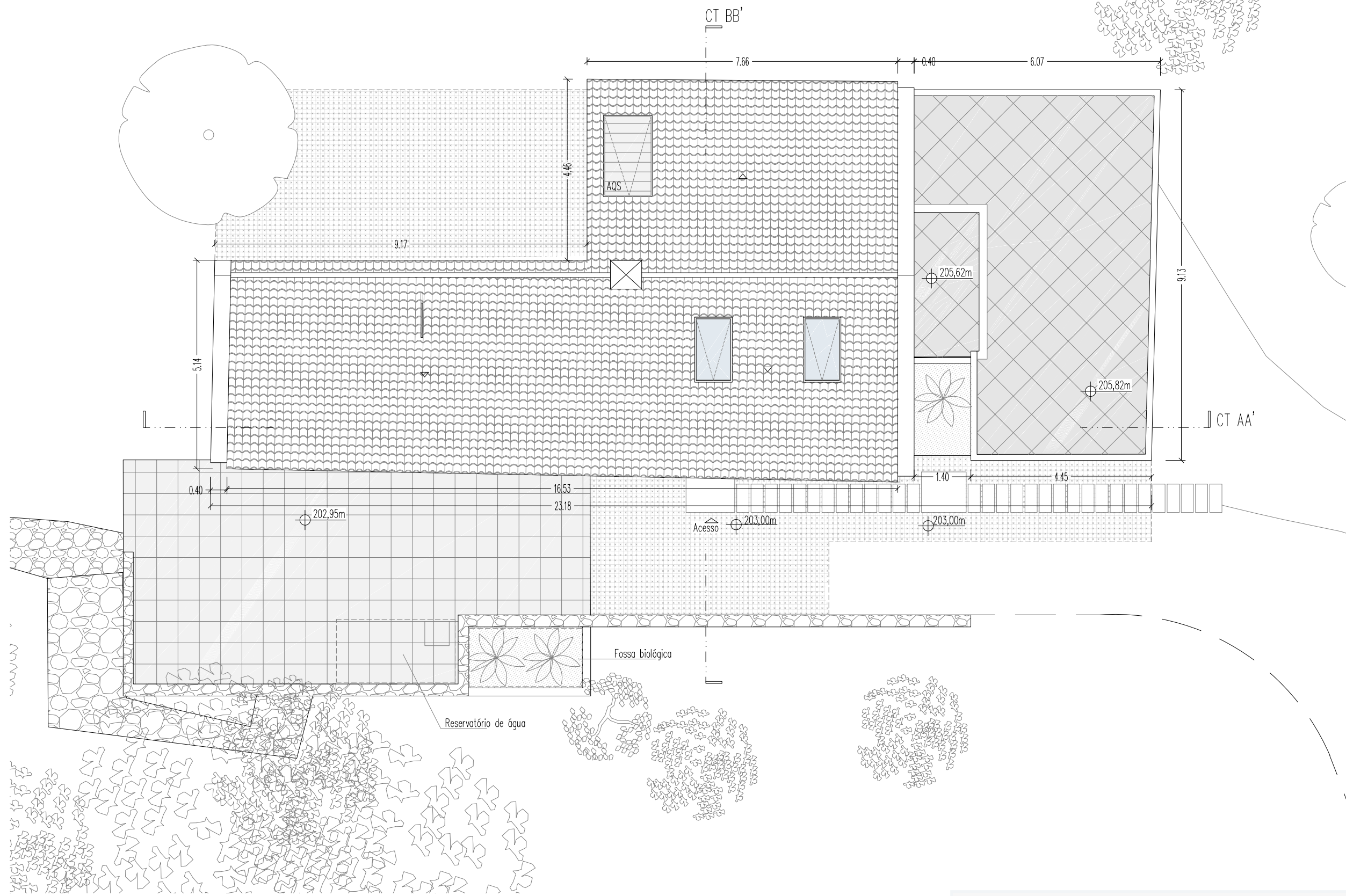
Este desenho é propriedade do autor e não pode ser r

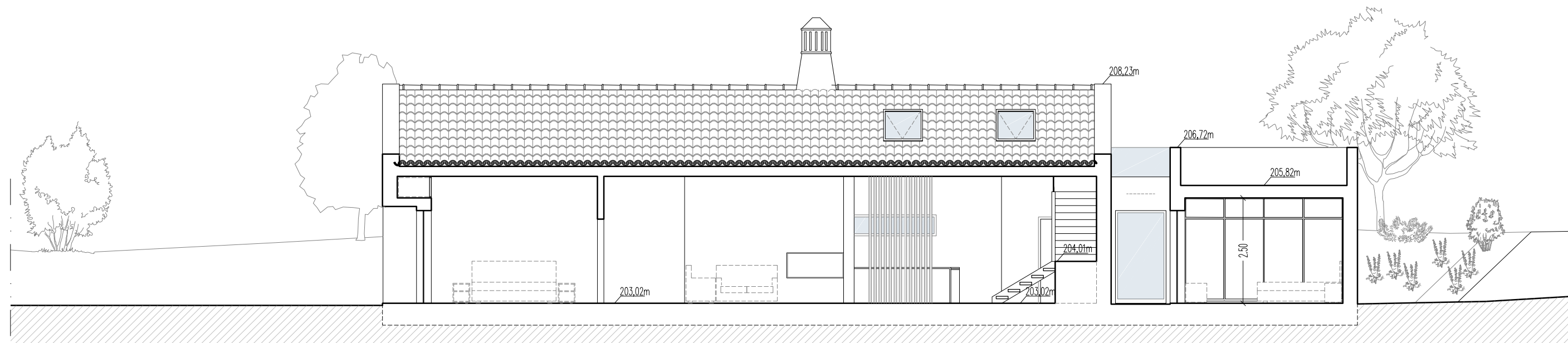


LEGENDA:

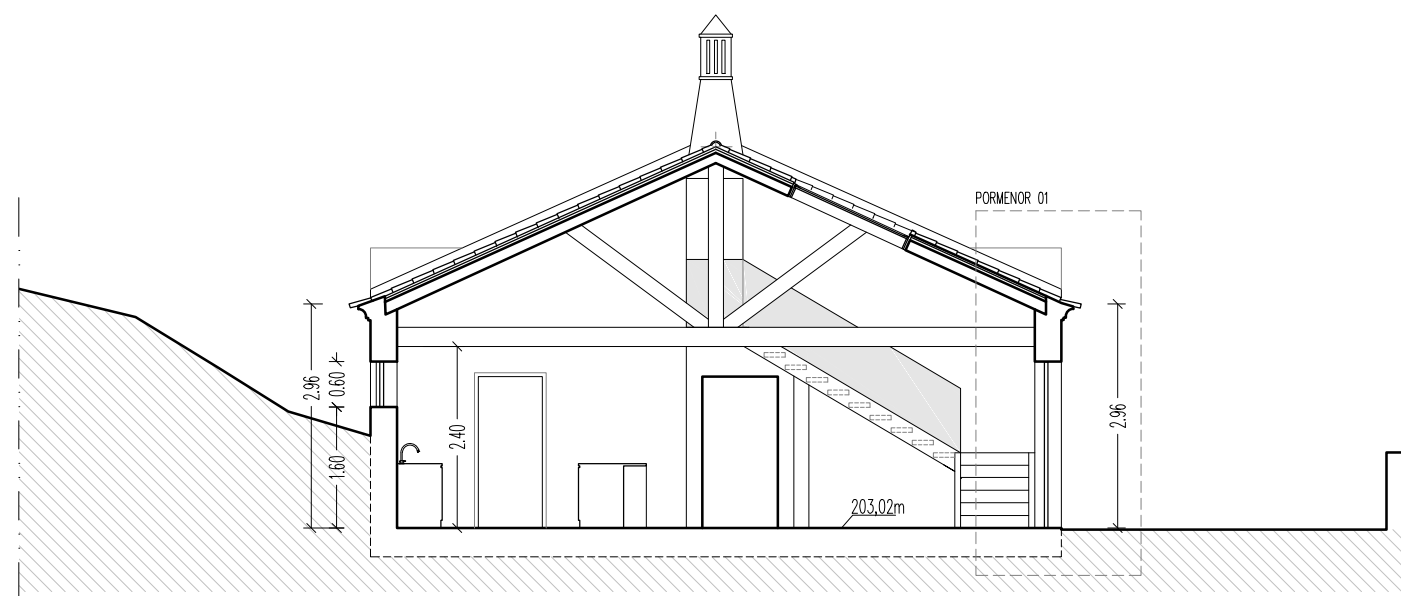
Entrada	3,90 m <sup>2</sup>
Distribuição	20,15 m <sup>2</sup>
Sala de jantar	18,80 m <sup>2</sup>
l.s. comum 01	2,25 m <sup>2</sup>
Arrumos	5,30 m <sup>2</sup>
Cozinha	18,85 m <sup>2</sup>
Sala de estar	18,80 m <sup>2</sup>
Quarto 01	16,90 m <sup>2</sup>
l.s. privada	5,35 m <sup>2</sup>
Quarto 02	13,10 m <sup>2</sup>
Quarto 03	16,70 m <sup>2</sup>
l.s. comum 02	4,70 m <sup>2</sup>
Área de pavimento exterior	54,60 m <sup>2</sup>
Área de construção	173,30 m <sup>2</sup>
Área útil	144,80 m <sup>2</sup>
Área habitável	101,25 m <sup>2</sup>







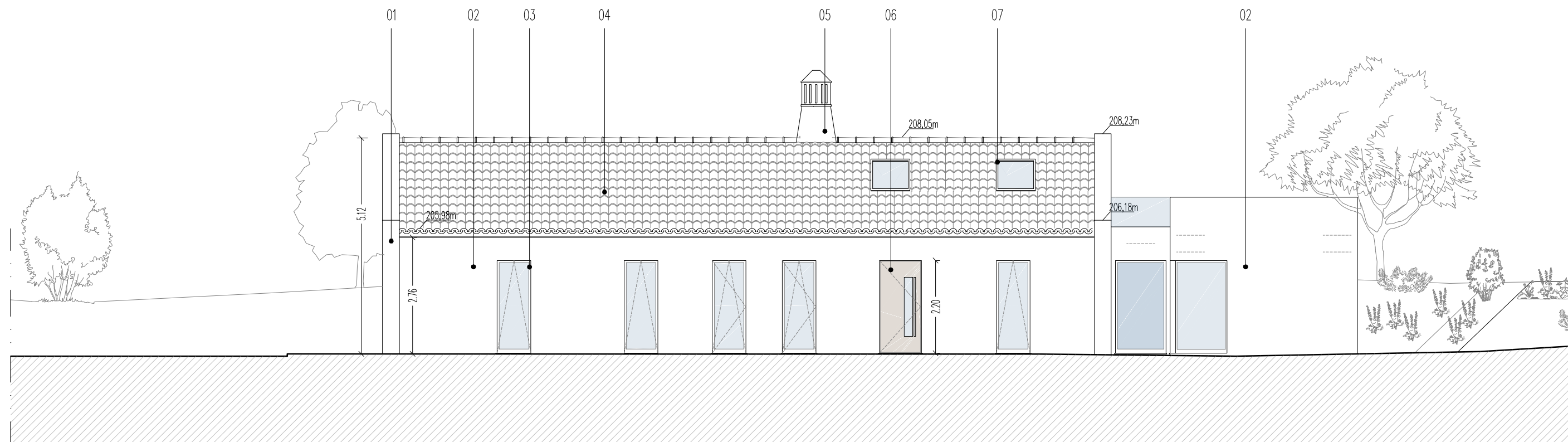
Corte AA'



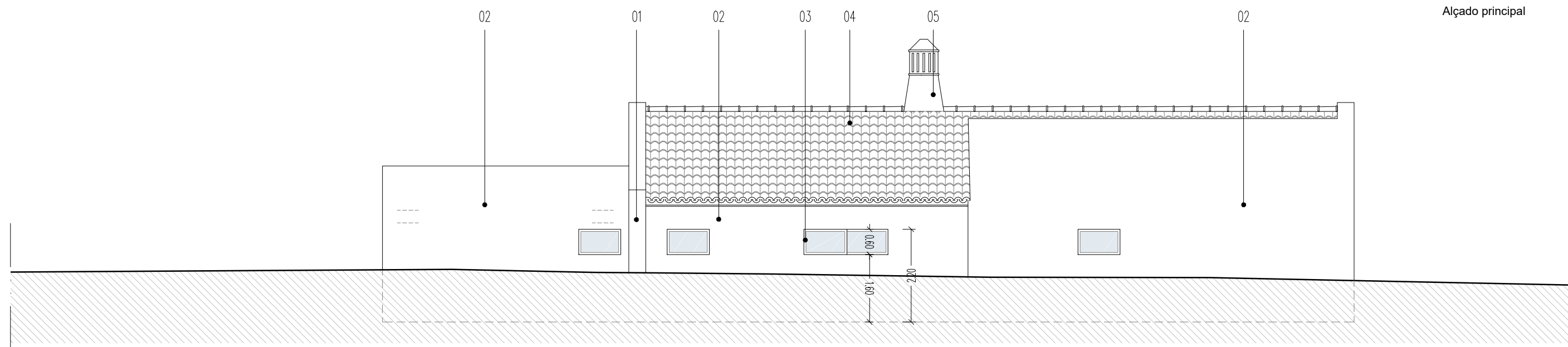
Corte BB'

# PROPOSTO

## Alçados



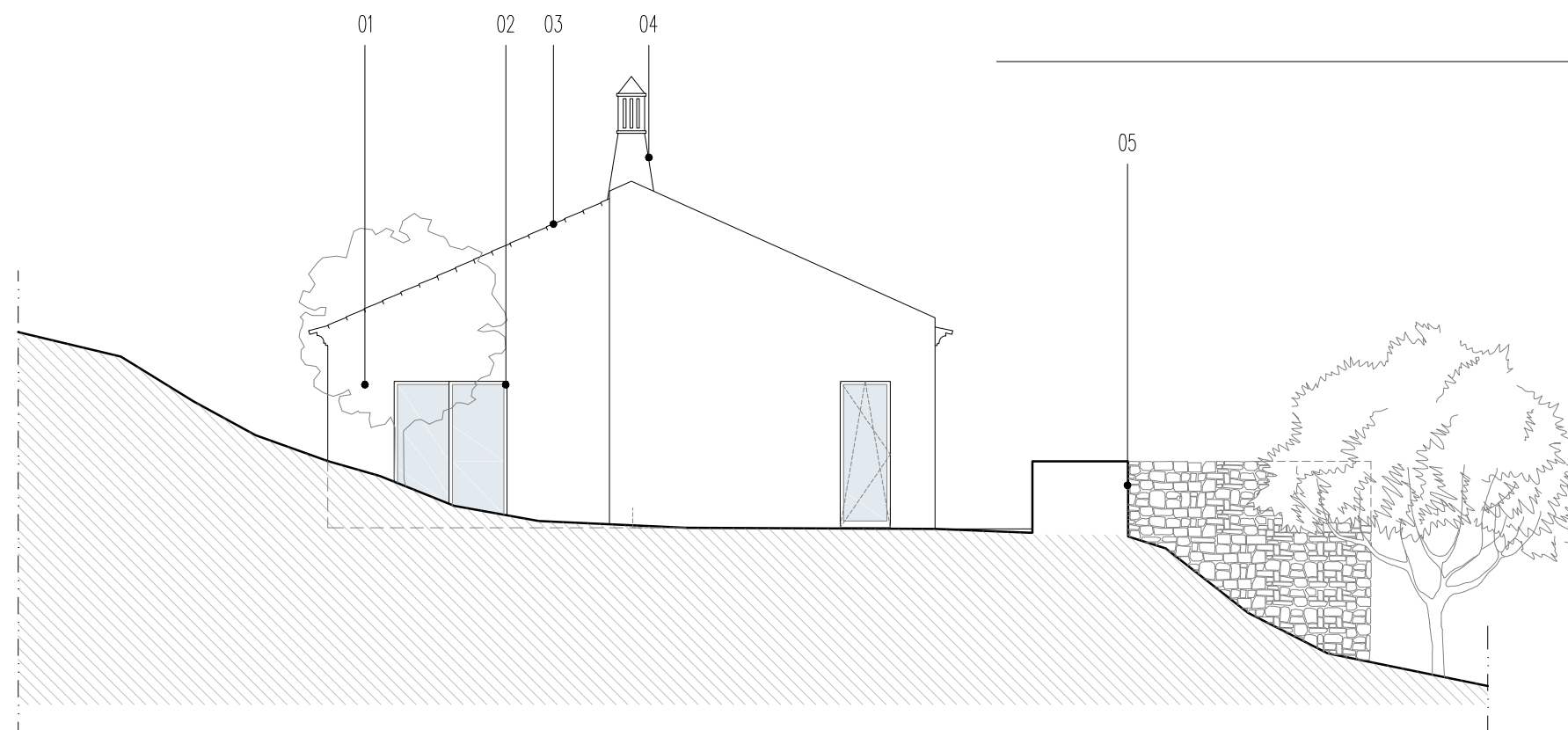
Alçado principal



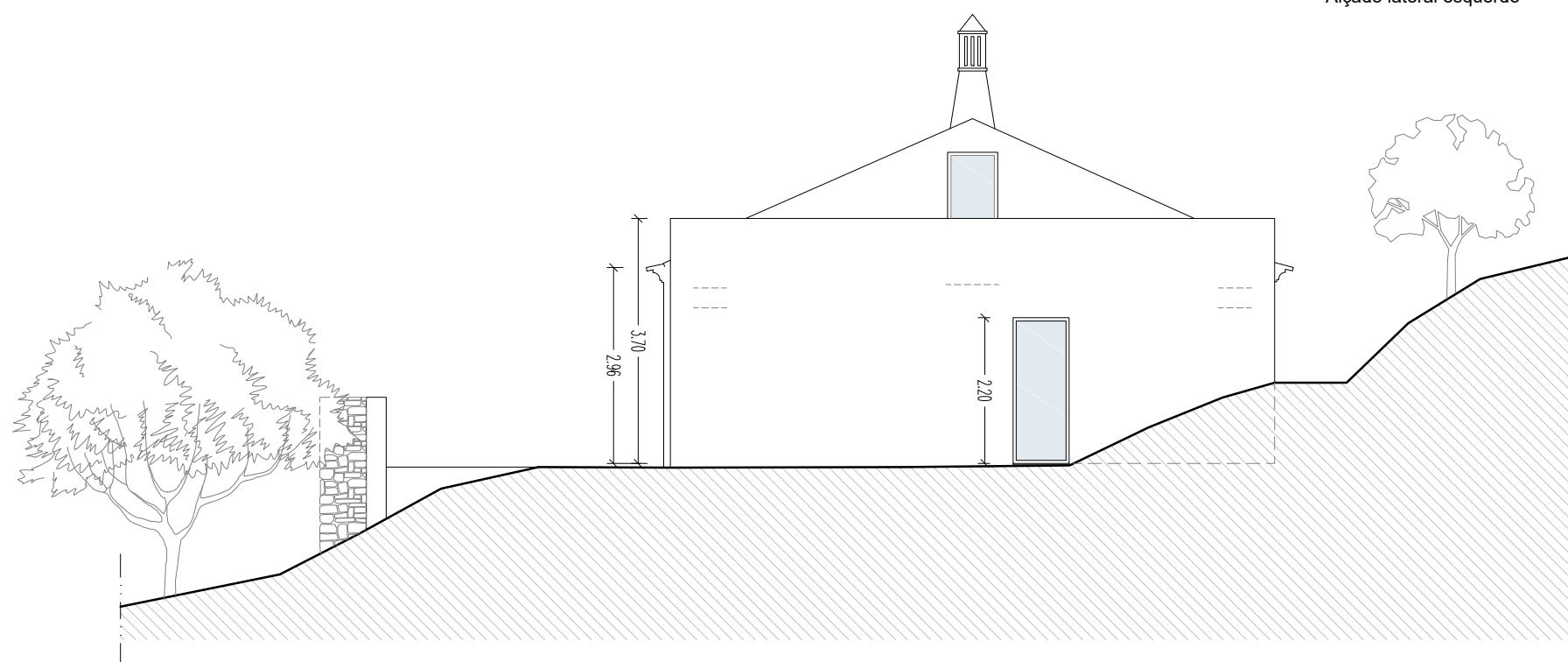
Alçado posterior

### LEGENDA DE REVESTIMENTOS:

- 01 Cunhal em reboco tradicional liso, cor branca
- 02 Paredes em reboco tradicional tosco, cor branca
- 03 Caixilharia em alumínio, corte térmico e vidro duplo escuro, cor castanha
- 04 Telha de canudo envelhecida
- 05 Chaminé cerâmica reboco tradicional liso, cor branca
- 06 Caixilharia em alumínio, corte térmico e painel liso e vidro duplo escuro, cor castanha
- 07 Vão fixo de cobertura, cor castanha



Alçado lateral esquerdo



Alçado lateral direito

LEGENDA DE REVESTIMENTOS:

- 01 Parede em reboco tradicional tosco, cor branca
- 02 Caixa-lhia em alumínio, corte térmico e vidro duplo escuro, cor castanha
- 03 Telha de canudo envelhecida
- 04 Chaminé cerâmica reboco tradicional lisa, cor branco
- 05 Muros em pedra da região facetada e aplicada à mão