

# PROPOSTO Implantação

## LEGENDA:

Area total do prédio 227,00 m<sup>2</sup>

### Fogo A:

Area de implantação 65,00 m<sup>2</sup>  
 Area coberta 65,00 m<sup>2</sup>  
 Area descoberta 13,00 m<sup>2</sup>  
 Area impermeabilizada 78,00 m<sup>2</sup>  
 Área de construção 63,15 m<sup>2</sup>  
 Cota de soleira 243,86 m

### Fogo B:

Area de implantação 94,40 m<sup>2</sup>  
 Area coberta 105,20 m<sup>2</sup>  
 Area descoberta 43,80 m<sup>2</sup>  
 Area impermeabilizada 94,40 m<sup>2</sup>  
 Área de construção 117,50 m<sup>2</sup>  
 Cota de soleira 243,70 m

 Pavimentos cerâmicos


 Limite de Propriedade


 CxPluv - Caixa de Águas Pluviais  
145,01

 CxEsg - Caixa de Esgotos

 PTL - Poste de Telefone

 PBT - Poste de Baixa Tensão

 - Alfarrobeira

 - Oliveira

 - Limite de propriedade

Datum: ETRS 89

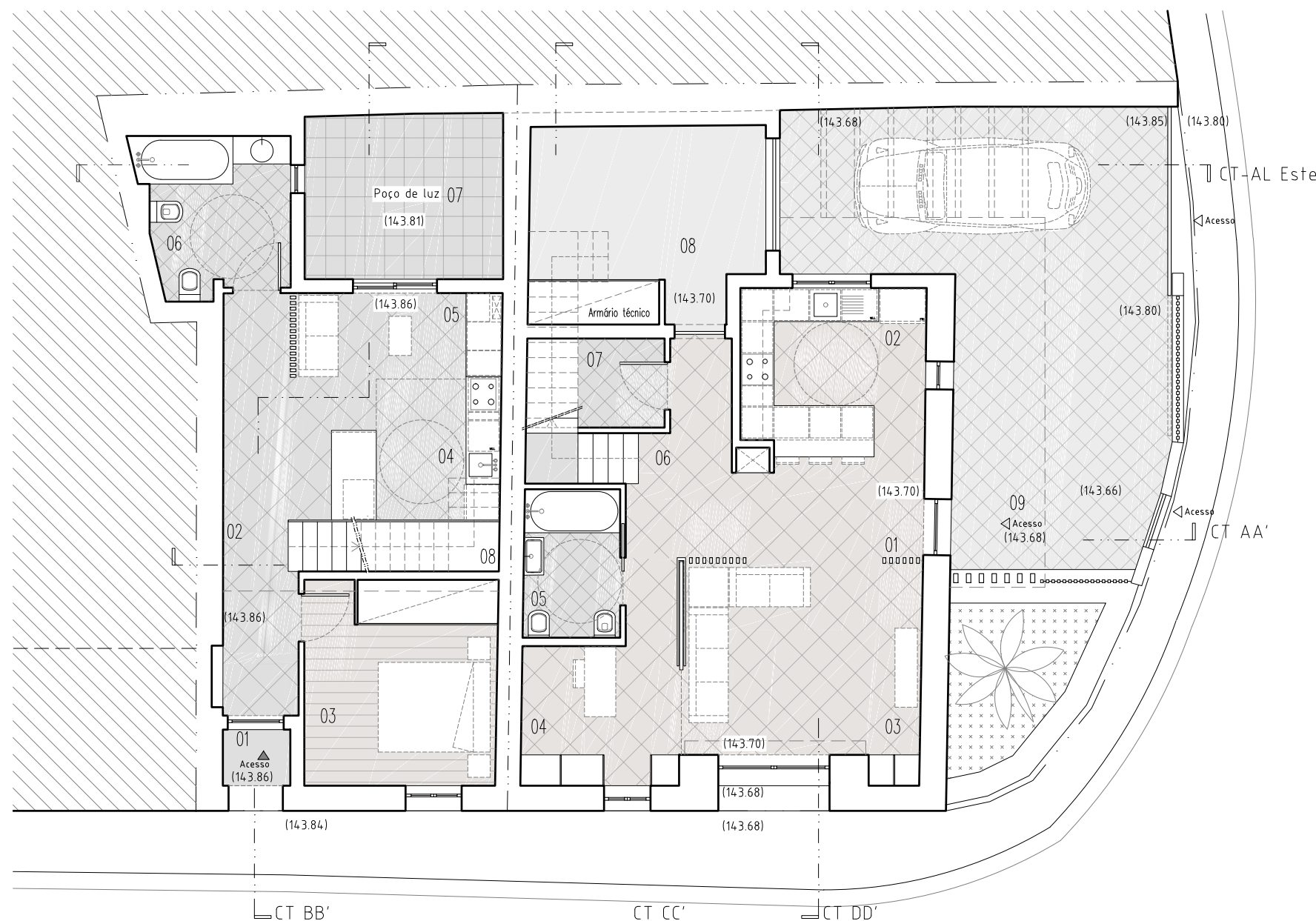


O arquitecto:

19340

19360

19380



◀ EM 523 ▶

LEGENDA:

Piso 01:

Fogo A

01 Entrada	01,20 m <sup>2</sup>
02 Distribuição	09,30 m <sup>2</sup>
03 Quarto	12,70 m <sup>2</sup>
04 Cozinha	08,00 m <sup>2</sup>
05 Sala de estar	07,15 m <sup>2</sup>
06 l.s. comum	06,90 m <sup>2</sup>
07 Poço de luz	10,40 m <sup>2</sup>
08 Escada (acesso sótão)	03,50 m <sup>2</sup>

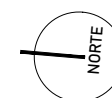
Área Construção	63,15 m <sup>2</sup>
Área útil	59,65 m <sup>2</sup>
Área habitável	27,85 m <sup>2</sup>

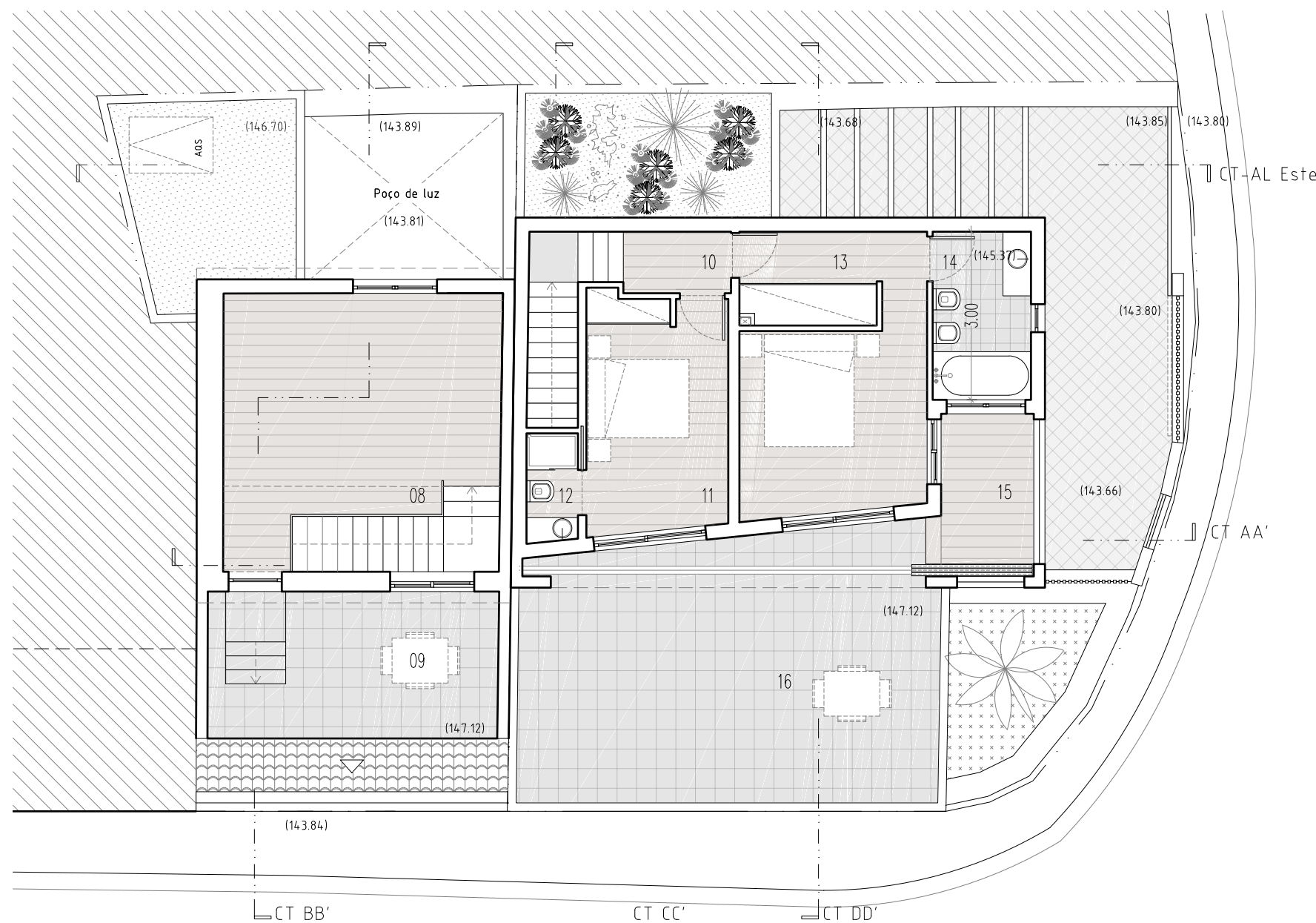
Fogo B:

01 Entrada	02,65 m <sup>2</sup>
02 Cozinha	11,50 m <sup>2</sup>
03 Sala de estar	16,85 m <sup>2</sup>
04 Escritório	07,00 m <sup>2</sup>
05 l.s. comum	04,55 m <sup>2</sup>
06 Distribuição	09,15 m <sup>2</sup>
07 Arrumos	05,00 m <sup>2</sup>
08 Cave / área técnica	14,50 m <sup>2</sup>
09 Logradouro	40,75 m <sup>2</sup>

Área construção do piso	71,80 m <sup>2</sup>
Área bruta da cave	17,70 m <sup>2</sup>
Área útil do piso	57,05 m <sup>2</sup>
Área habitável do piso	28,35 m <sup>2</sup>

O arquitecto:





LEGENDA:

Fogo A

Sótão (não habitável):

Área do sótão 10,60 m<sup>2</sup>

09 Varanda 13,60 m<sup>2</sup>

Fogo B

Piso 02:

10 Distribuição 02,10 m<sup>2</sup>

11 Quarto 10,60 m<sup>2</sup>

12 l.s. privada 01,90 m<sup>2</sup>

13 Quarto 16,55 m<sup>2</sup>

14 l.s. privada 05,35 m<sup>2</sup>

15 Deck exterior 04,70 m<sup>2</sup>

16 Varanda 35,20 m<sup>2</sup>

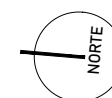
Área Construção do piso 45,65 m<sup>2</sup>

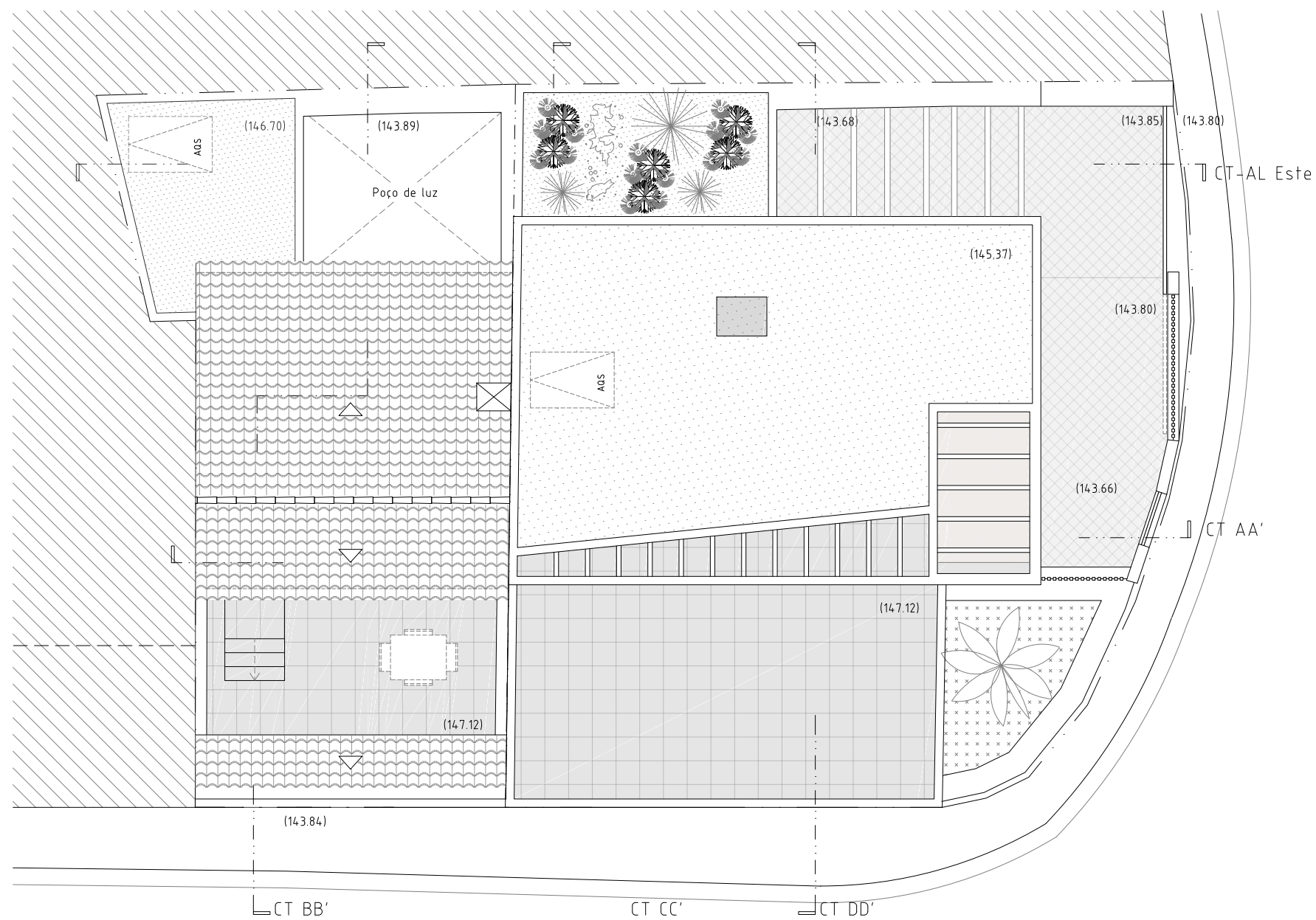
Área útil do piso 41,20 m<sup>2</sup>

Área habitável do piso 27,15 m<sup>2</sup>

◁ EM 523 ▷

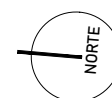
O arquitecto:

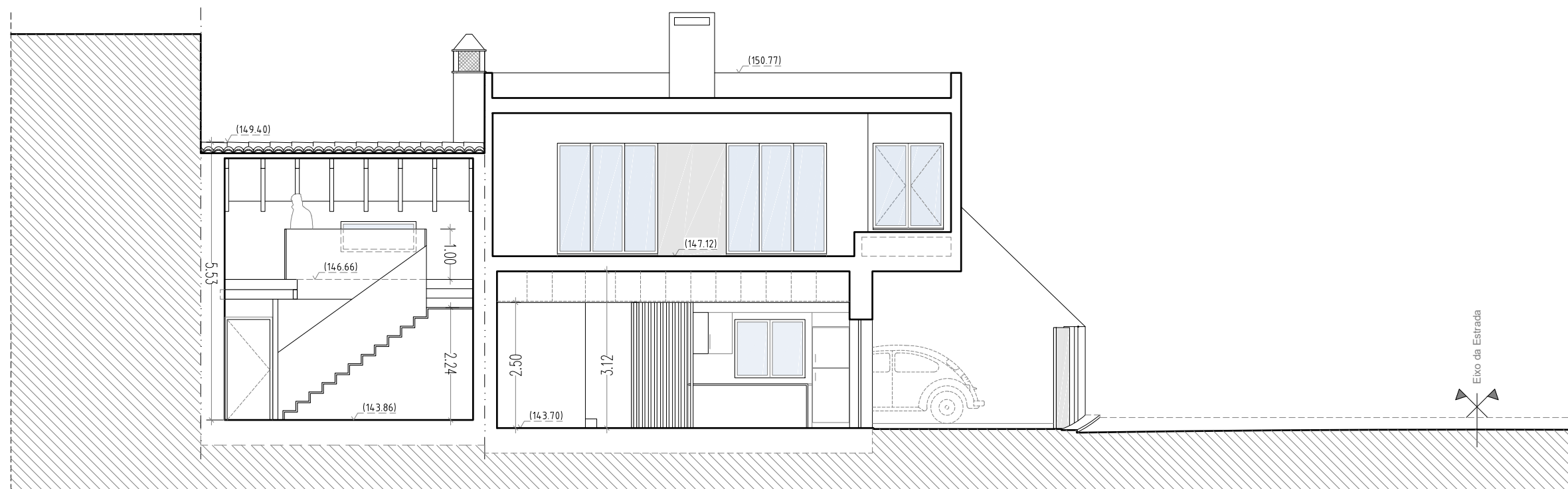




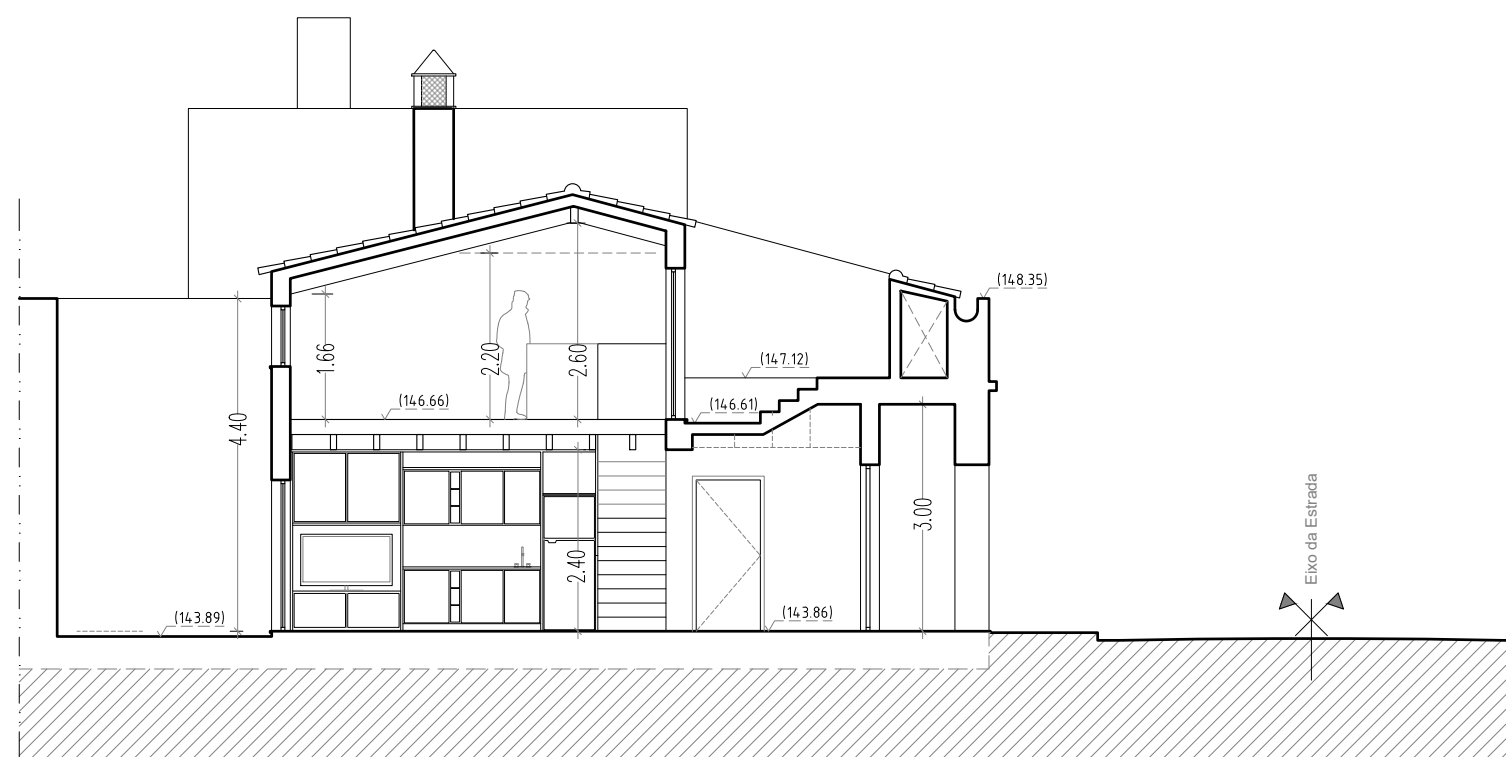
◁ EM 523 ▷

O arquitecto:



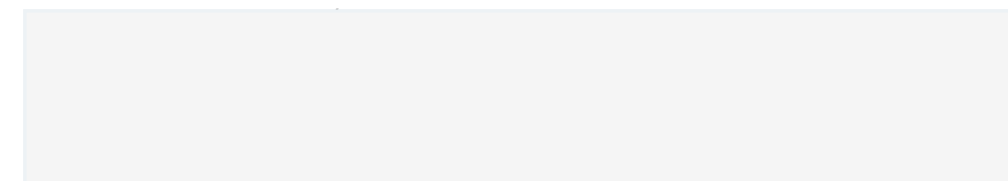


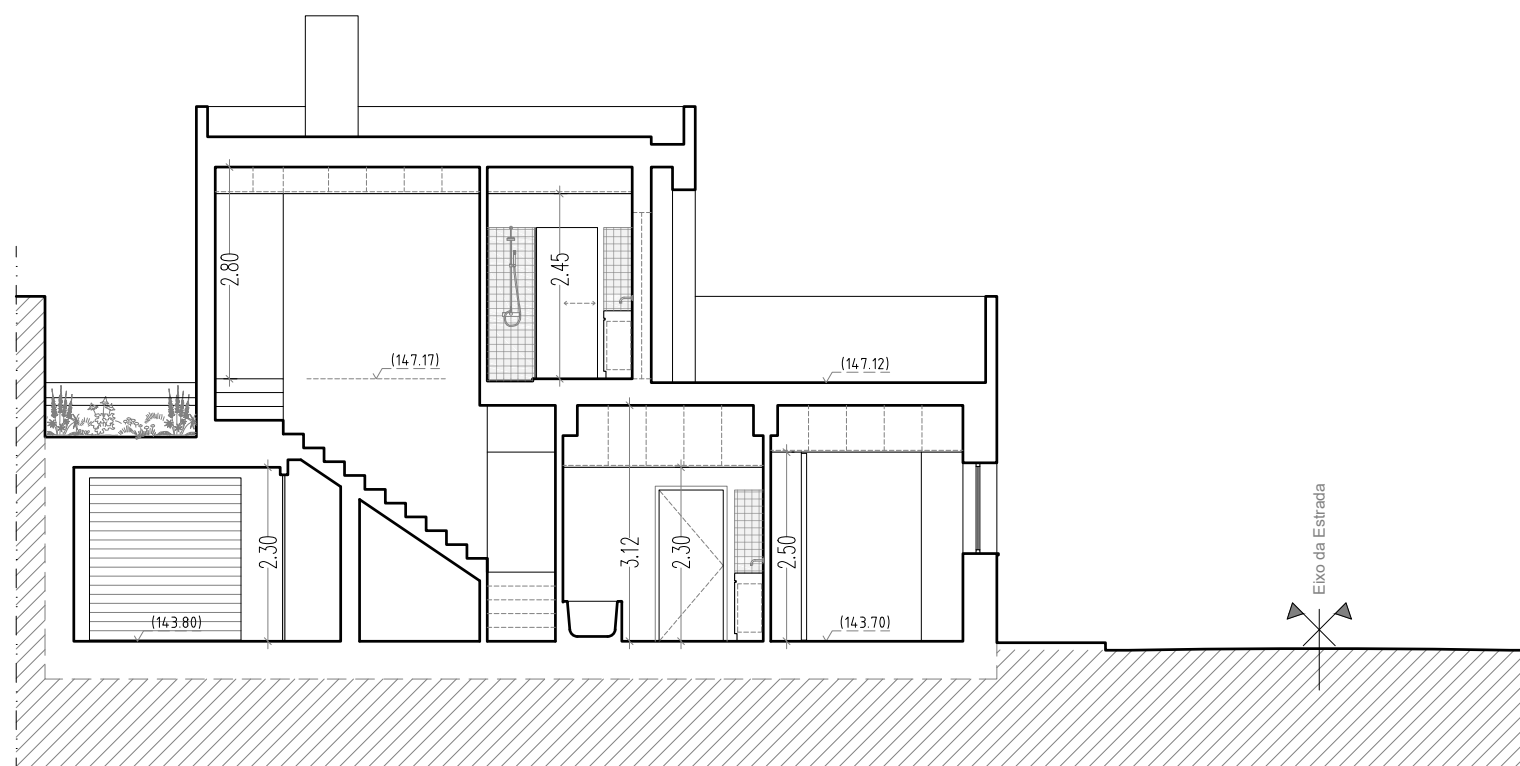
Corte AA'



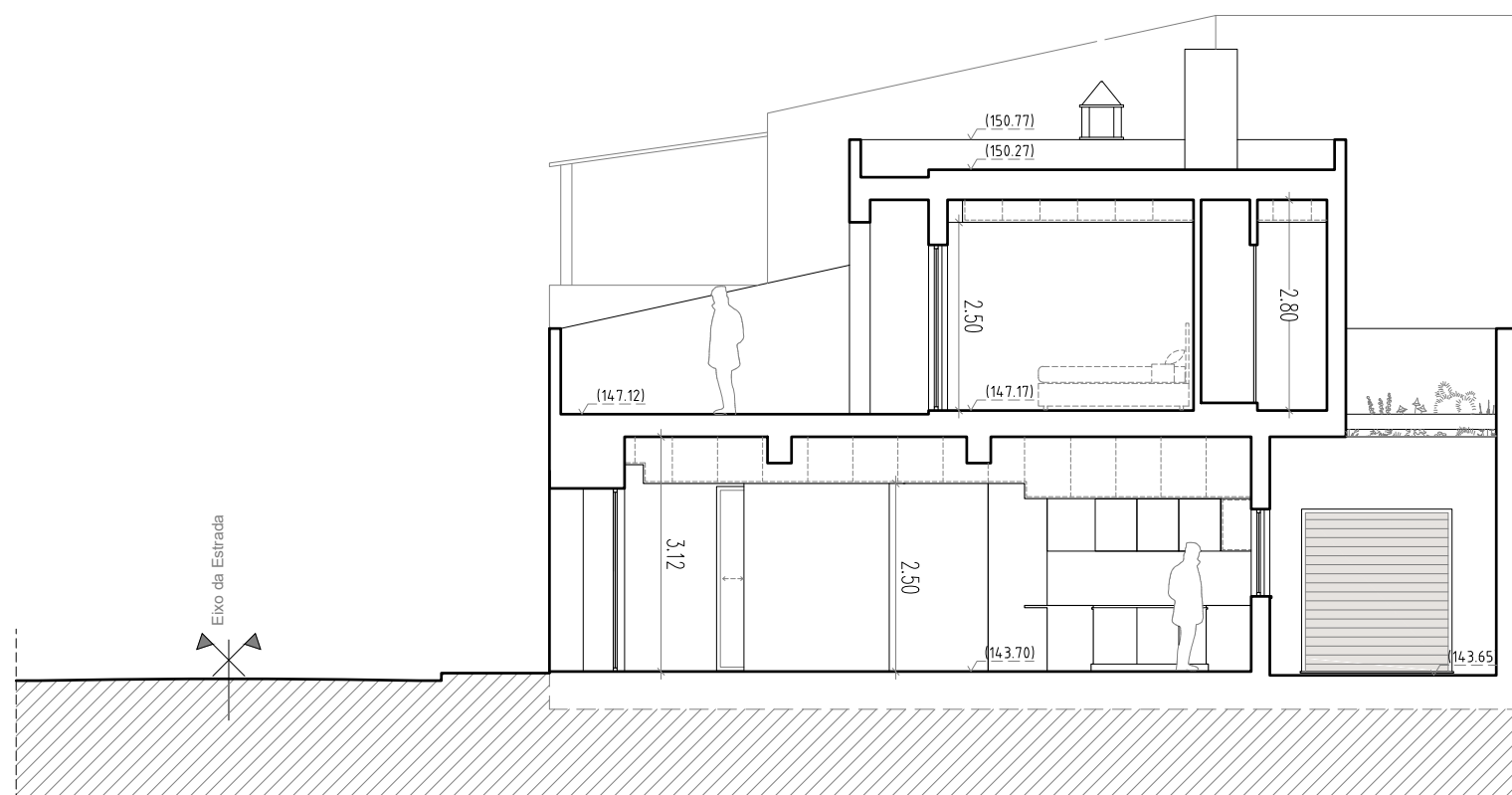
Corte BB'

O arquitecto:



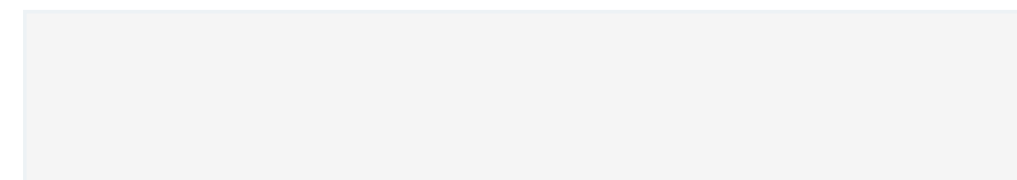


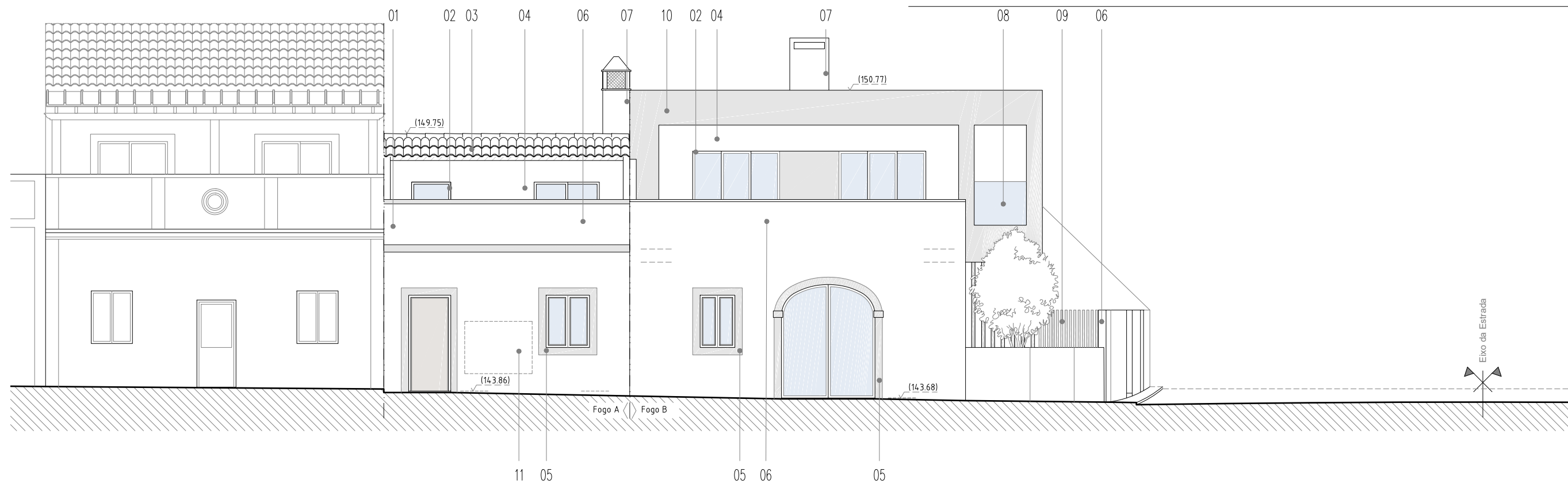
Corte CC'



Corte DD'

O arquitecto:

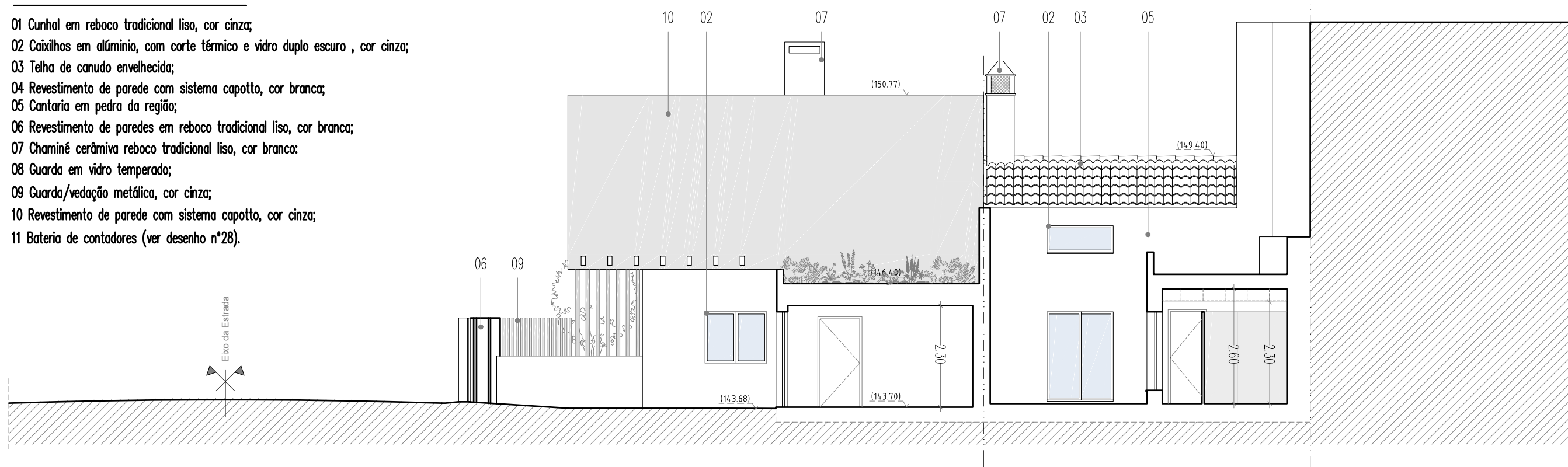




Alçado principal'

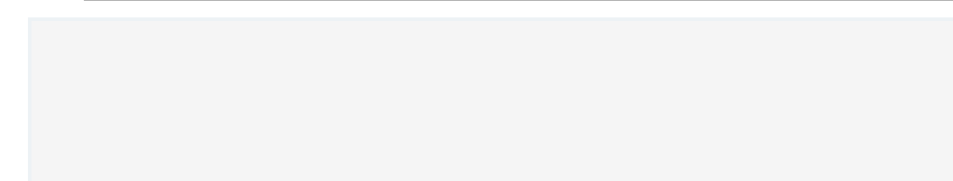
LEGENDA:

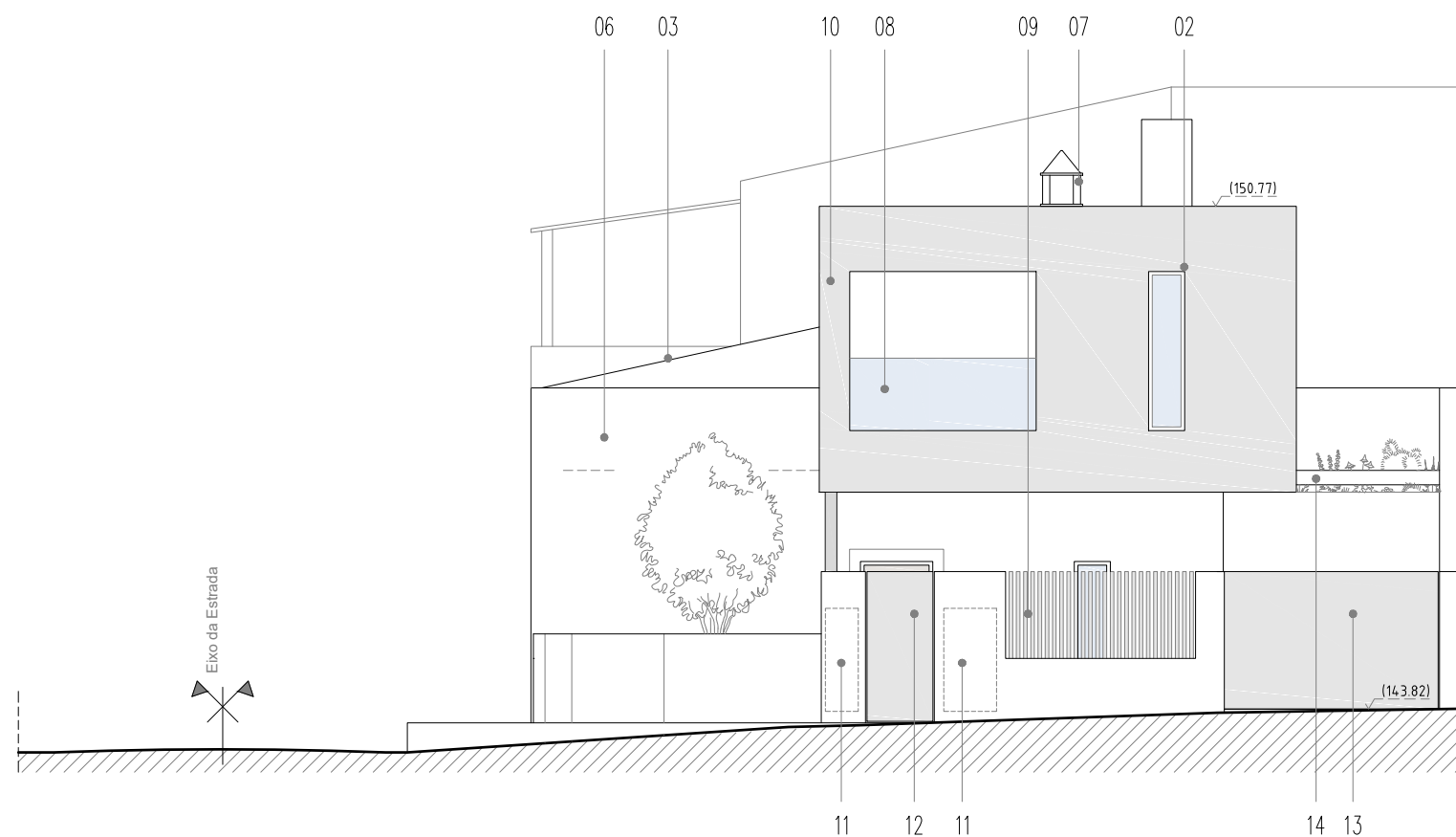
- 01 Cunhal em reboco tradicional liso, cor cinza;
- 02 Caixilhos em alumínio, com corte térmico e vidro duplo escuro , cor cinza;
- 03 Telha de canudo envelhecida;
- 04 Revestimento de parede com sistema capotto, cor branca;
- 05 Cantaria em pedra da região;
- 06 Revestimento de paredes em reboco tradicional liso, cor branca;
- 07 Chaminé cerâmica reboco tradicional liso, cor branco;
- 08 Guarda em vidro temperado;
- 09 Guarda/vedação metálica, cor cinza;
- 10 Revestimento de parede com sistema capotto, cor cinza;
- 11 Bateria de contadores (ver desenho nº28).



Alçado posterior

O arquitecto:





LEGENDA:

- 02 Caixilhos em alumínio, com corte térmico e vidro duplo escuro , cor cinza;
- 03 Telha de canudo envelhecida;
- 04 Revestimento de parede com sistema capotto, cor branca;
- 05 Cantaria em pedra da região;
- 06 Revestimento de paredes em reboco tradicional liso, cor branca;
- 07 Chaminé cerâmica reboco tradicional liso, cor branco;
- 08 Guarda em vidro temperado;
- 09 Guarda/vedação metálica, cor cinza;
- 10 Revestimento de parede com sistema capotto, cor cinza;
- 11 Bateria de contadores (ver desenho n°28);
- 12 Portada com estrutura e painel metálico cor cinza;
- 13 Portão com estrutura e painel metálico cor cinza;
- 14 Pérgola em madeira, cor natural e revestida com impermeabilizantes incolores.

O arquitecto:

