

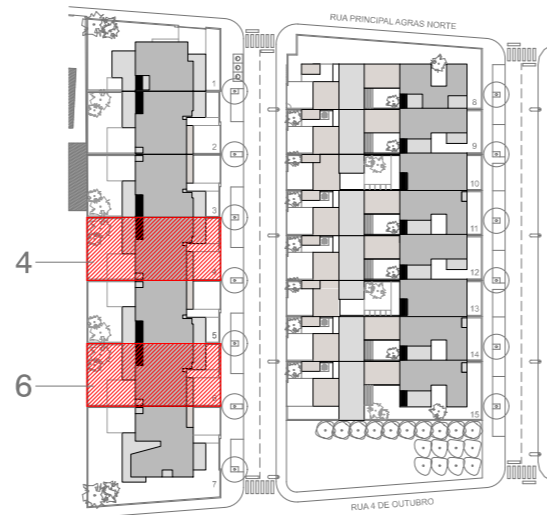
# LOTE 4,6

T4+1

388.85m<sup>2</sup>

## Tranquilidade, no centro da Cidade

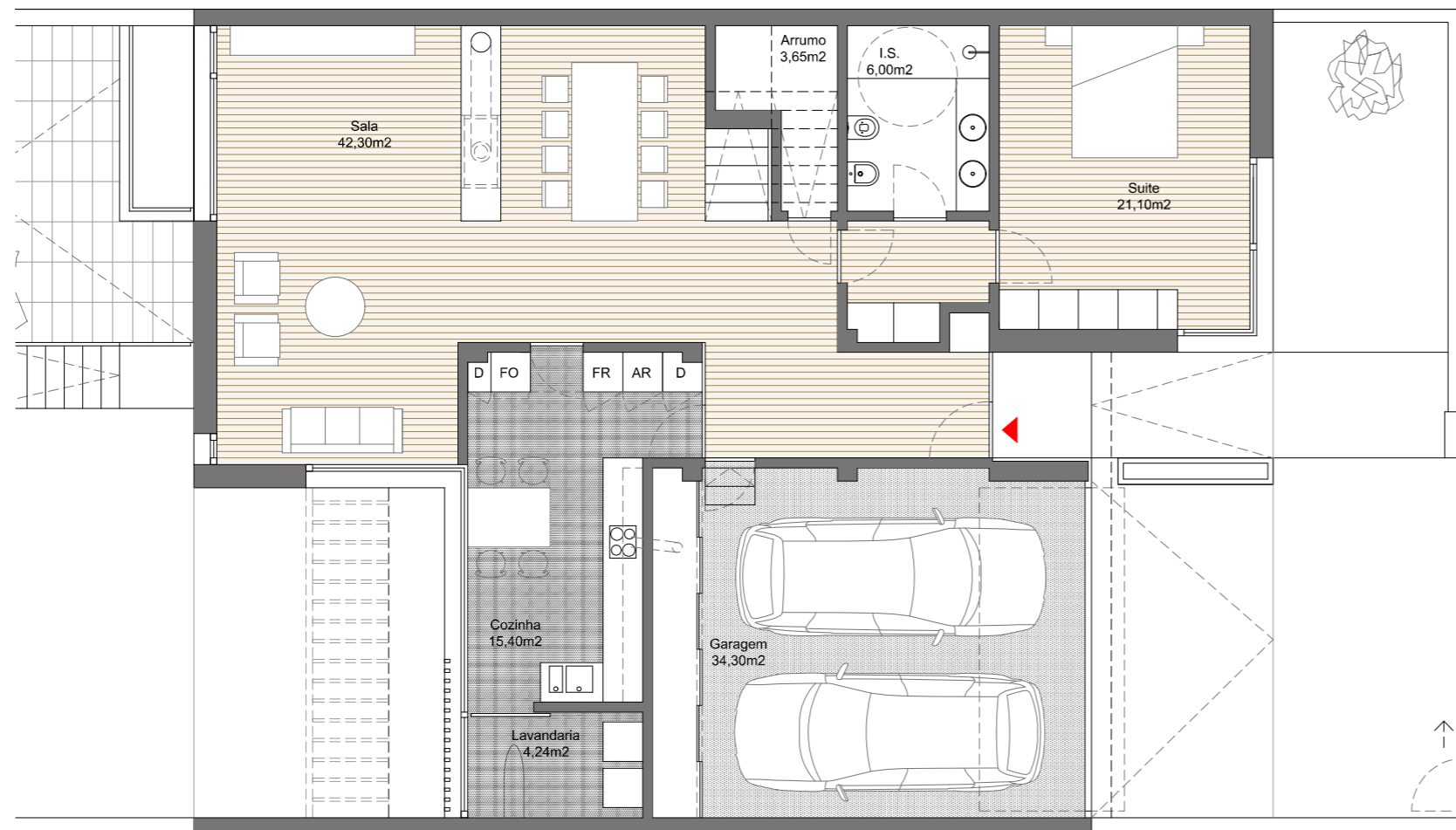
As Casas de Sol® promovem o contato com o exterior, o silêncio e a natureza. Plenas de luz natural e inseridas no meio de jardins públicos e privados, as casas mostram-se com materiais naturais no exterior, com baixa ou nula manutenção. Revestem-se a tijolo de face à vista, pedra, madeira e cores pastel no interior.



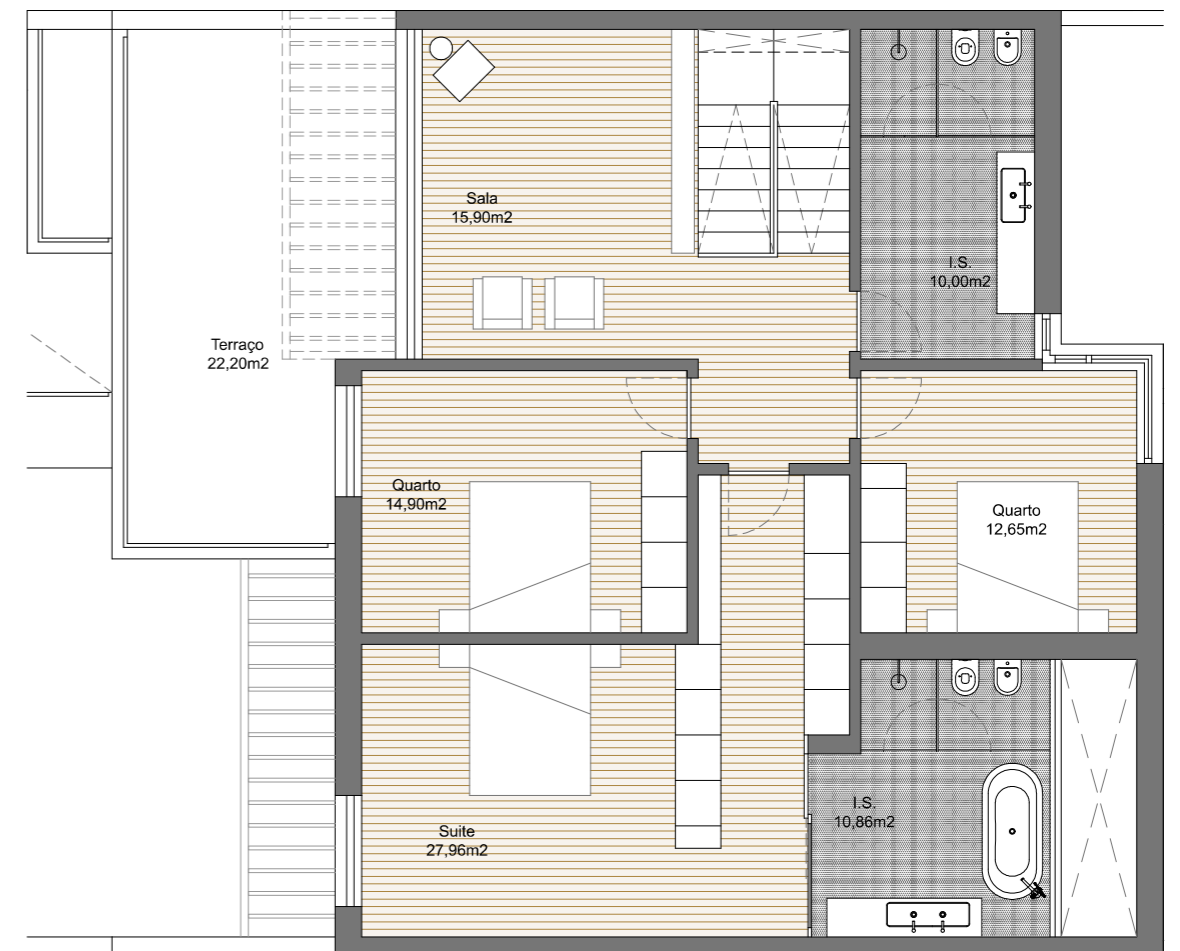
# CASAS DE SOL

Com um logradouro a poente, a casa favorece a relação dos amplos espaços comuns com o exterior. No piso superior, mais intimista, os quartos beneficiam da sala de inverno que se estende para o grande terraço. A suite principal com 28,50m<sup>2</sup> dispõe de sanitário com cabine de duche e banheira.

|                          |                       |
|--------------------------|-----------------------|
| Habitação com três pisos |                       |
| Cave                     | 97,85 m <sup>2</sup>  |
| Rés-do-chão              | 163,60 m <sup>2</sup> |
| Primeiro andar           | 127,40 m <sup>2</sup> |



Planta Piso Térreo . escala 1:100



Planta Piso 1 . escala 1:100

- Pré-certificado energético A+
- Caixilharia vidro térmico SKN 154 (A++) acústico (38db)
- Isolamento acústico entre lotes
- Louças sanitárias suspensas
- Torneiras Hansgrohe
- Sancas de iluminação indireta em Led

- Portas interiores e apanelados lacados a branco
- Cozinha alto brilho e madeira natural. Tampo em polímero
- Ar condicionado
- Cozinha equipada com eletrodomésticos Siemens/Bosch\*
- AQS através de bomba de calor
- Pavimento flutuante vinílico

- Jardins com gramínea
- Terraço com pérgula de ensombramento
- Lavandaria autónoma lateral à cozinha
- Garagem dupla com portões de comando à distância
- Cave com sala, sanitário e arrumos
- Suite Master e Suite Júnior

- Sala principal e sala de inverno
- Cortinas Black-out nos quartos
- Pré-instalação de painéis fotovoltaicos
- Pré-instalação de estação para carregamento de veículos elétricos

\*Forno, micro-ondas, placa, exaustor, frigorífico, arca de embutir e máquina de lavar louça.

Área Lote 332 m<sup>2</sup>  
Habitação T4+1 350,25 m<sup>2</sup>  
Garagem 38,60 m<sup>2</sup>

# CASAS DE SOL

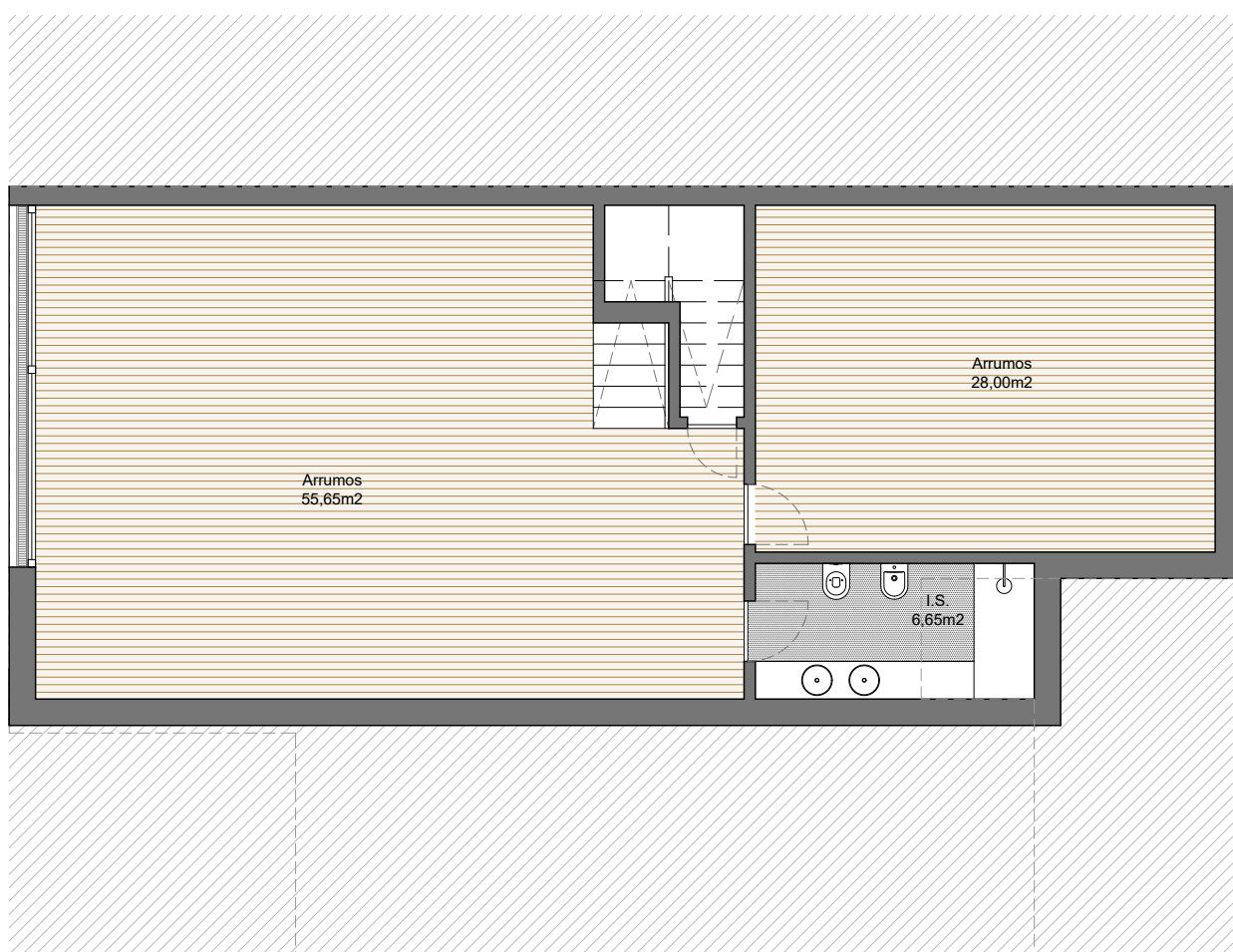
*Com acesso ao logradouro a poente e luz natural, a cave dispõe de amplo espaço que favorece um uso polivalent, mesmo na relação com o exterior. O espaço encontra-se dividido em dois, com sanitário completo. Este piso assume-se como extensão autónoma da casa, permitindo ampliar a unidade familiar e o seu conforto.*

Habitação com três pisos

Cave 97,85 m<sup>2</sup>

Rés-do-chão 163,60 m<sup>2</sup>

Primeiro andar 127,40 m<sup>2</sup>



Planta Cave . escala 1:100



Área Lote  
332 m<sup>2</sup>

Habitação T4+1  
350.25 m<sup>2</sup>

Garagem  
38.60 m<sup>2</sup>