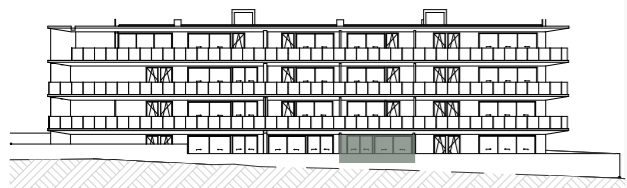




ALÇADO POSTERIOR



ALÇADO PRINCIPAL

T1

FRAÇÃO D | PISO 0

Área Bruta Privativa 44,2 m²

Área de Varandas | Terraços 24,0 m²

01	Cozinha e Sala	23,0
02	I.S. Comum	3,6
03	Quarto	9,8

		nº
1 Lugar de garagem		25
Arrumo		20



escala gráfica | fração



Sem escala. Os elementos constantes deste documento são meramente indicativos e não têm caráter contratual.

