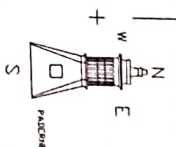


Levantamento topográfico



ESCALA 1:200  
DATUM ETRS89

SISTEMA DE COORDENADAS EIPOLIDE DAS 1980/PROJECCAO TRANSVERSA MERCATOR  
DATUM ALTIMETRICO MARIANO DE CASTILH

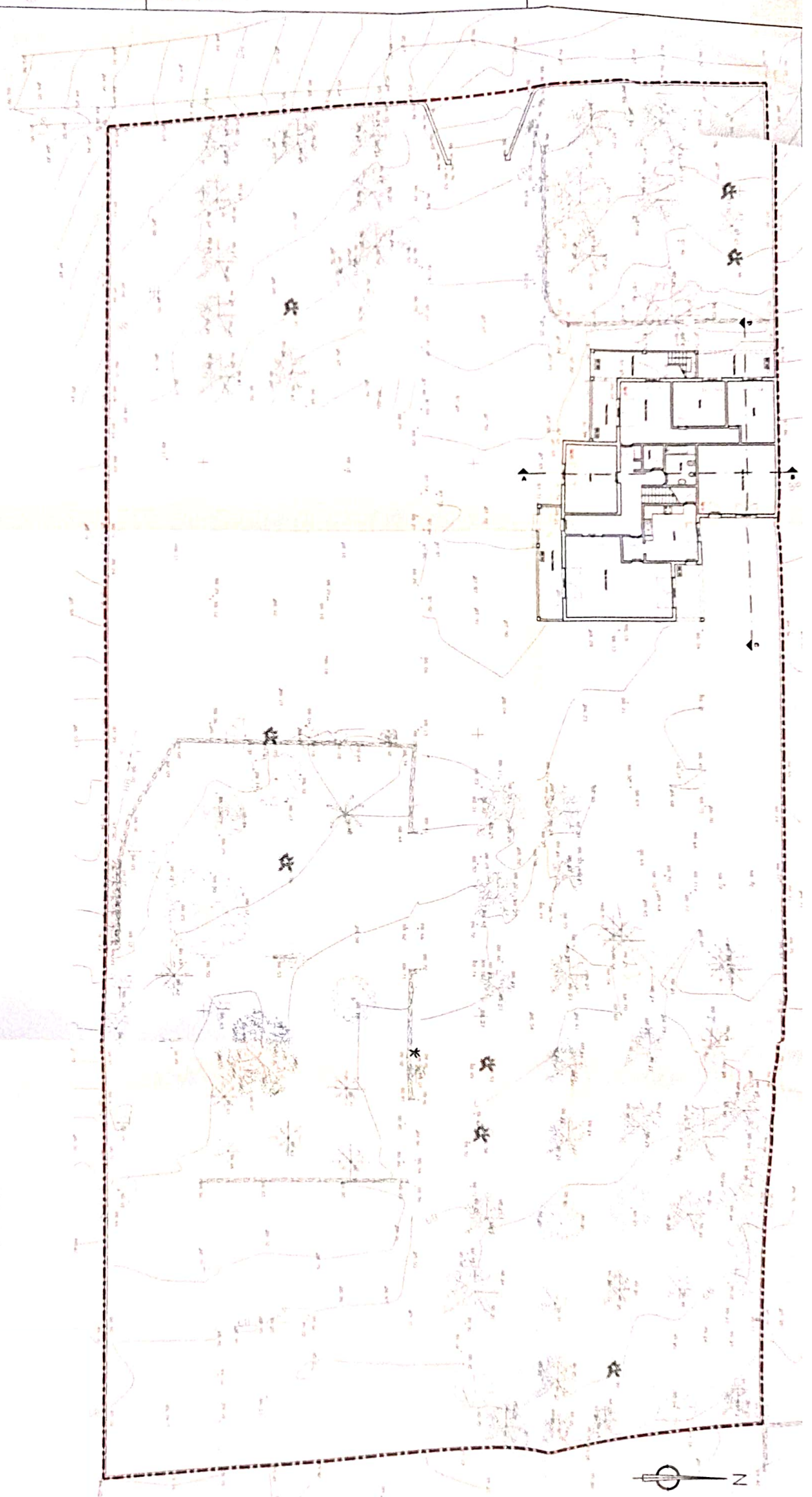
- legenda
- 274500M + arvoreira, pastagreira, drupa, pereira
- 274600M + arvoreira, arvoreira, arvoreira
- 274700M + arvoreira, arvoreira, arvoreira
- 274800M + arvoreira, arvoreira, arvoreira
- 274900M + arvoreira, arvoreira, arvoreira
- 275000M + arvoreira, arvoreira, arvoreira
- 275100M + arvoreira, arvoreira, arvoreira
- 275200M + arvoreira, arvoreira, arvoreira
- 275300M + arvoreira, arvoreira, arvoreira
- 275400M + arvoreira, arvoreira, arvoreira
- 275500M + arvoreira, arvoreira, arvoreira
- 275600M + arvoreira, arvoreira, arvoreira
- 275700M + arvoreira, arvoreira, arvoreira
- 275800M + arvoreira, arvoreira, arvoreira
- 275900M + arvoreira, arvoreira, arvoreira
- 276000M + arvoreira, arvoreira, arvoreira
- 276100M + arvoreira, arvoreira, arvoreira
- 276200M + arvoreira, arvoreira, arvoreira
- 276300M + arvoreira, arvoreira, arvoreira
- 276400M + arvoreira, arvoreira, arvoreira
- 276500M + arvoreira, arvoreira, arvoreira
- 276600M + arvoreira, arvoreira, arvoreira
- 276700M + arvoreira, arvoreira, arvoreira
- 276800M + arvoreira, arvoreira, arvoreira
- 276900M + arvoreira, arvoreira, arvoreira
- 277000M + arvoreira, arvoreira, arvoreira
- 277100M + arvoreira, arvoreira, arvoreira
- 277200M + arvoreira, arvoreira, arvoreira
- 277300M + arvoreira, arvoreira, arvoreira
- 277400M + arvoreira, arvoreira, arvoreira
- 277500M + arvoreira, arvoreira, arvoreira
- 277600M + arvoreira, arvoreira, arvoreira
- 277700M + arvoreira, arvoreira, arvoreira
- 277800M + arvoreira, arvoreira, arvoreira
- 277900M + arvoreira, arvoreira, arvoreira
- 278000M + arvoreira, arvoreira, arvoreira
- 278100M + arvoreira, arvoreira, arvoreira
- 278200M + arvoreira, arvoreira, arvoreira
- 278300M + arvoreira, arvoreira, arvoreira
- 278400M + arvoreira, arvoreira, arvoreira
- 278500M + arvoreira, arvoreira, arvoreira
- 278600M + arvoreira, arvoreira, arvoreira
- 278700M + arvoreira, arvoreira, arvoreira
- 278800M + arvoreira, arvoreira, arvoreira
- 278900M + arvoreira, arvoreira, arvoreira
- 279000M + arvoreira, arvoreira, arvoreira
- 279100M + arvoreira, arvoreira, arvoreira
- 279200M + arvoreira, arvoreira, arvoreira
- 279300M + arvoreira, arvoreira, arvoreira
- 279400M + arvoreira, arvoreira, arvoreira
- 279500M + arvoreira, arvoreira, arvoreira
- 279600M + arvoreira, arvoreira, arvoreira
- 279700M + arvoreira, arvoreira, arvoreira
- 279800M + arvoreira, arvoreira, arvoreira
- 279900M + arvoreira, arvoreira, arvoreira
- 280000M + arvoreira, arvoreira, arvoreira



www.wix.com/topografaguerrero/Guerrero  
e-mail: topografaguerrero@gmail.com  
topógrafo Carlos Manuel Palma Guerrero Tm 967063088  
Número Associação Nacional de Topógrafos nº 3026  
Certificado profissional nº CA9430611/2007 DE

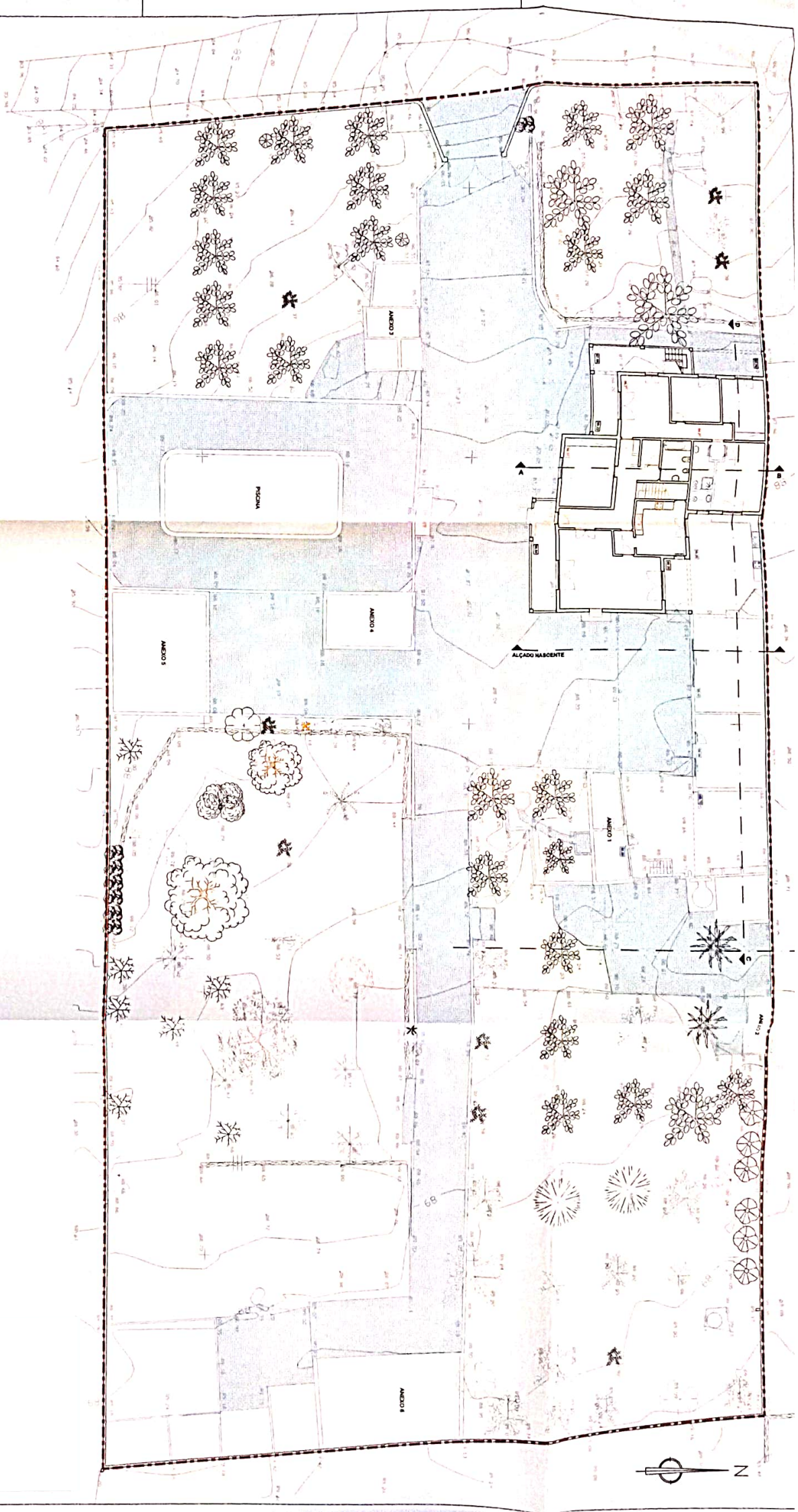
DESA0911329012021002

--- Limite do Lote

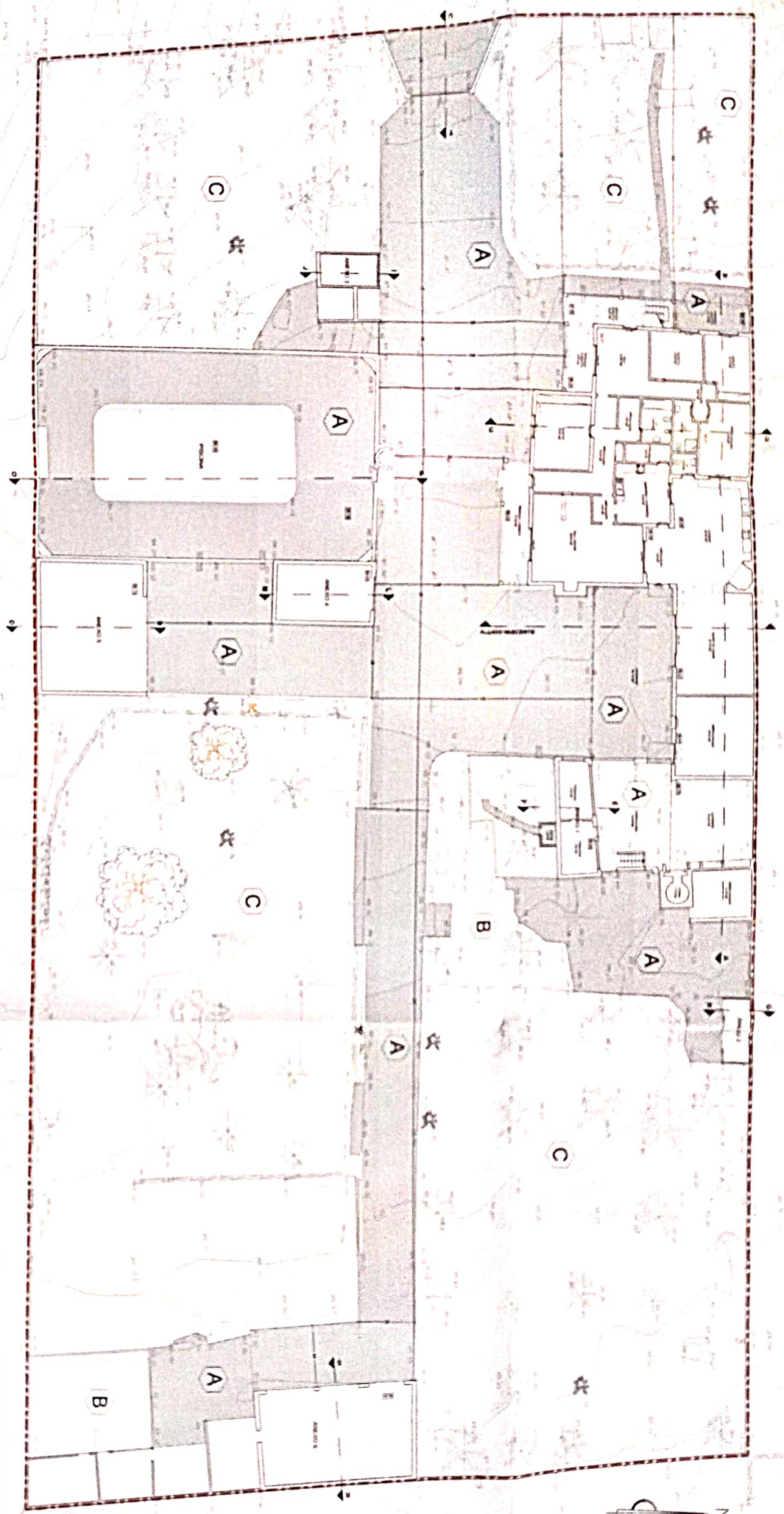


PLANTA IMPLANTAÇÃO ALTERAÇÕES

--- Limite do Lote



PLANTA IMPLANTAÇÃO DEFINITIVA



- A** Pavimento Impermeável
- B** Pavimento Permeável
- C** Pavimento Permeável - Zona Ajardinada

**MORADIA**  
**QUADRO DE ÁREAS**

PISO 0    PISO 1    ANEXOS    TOTAL

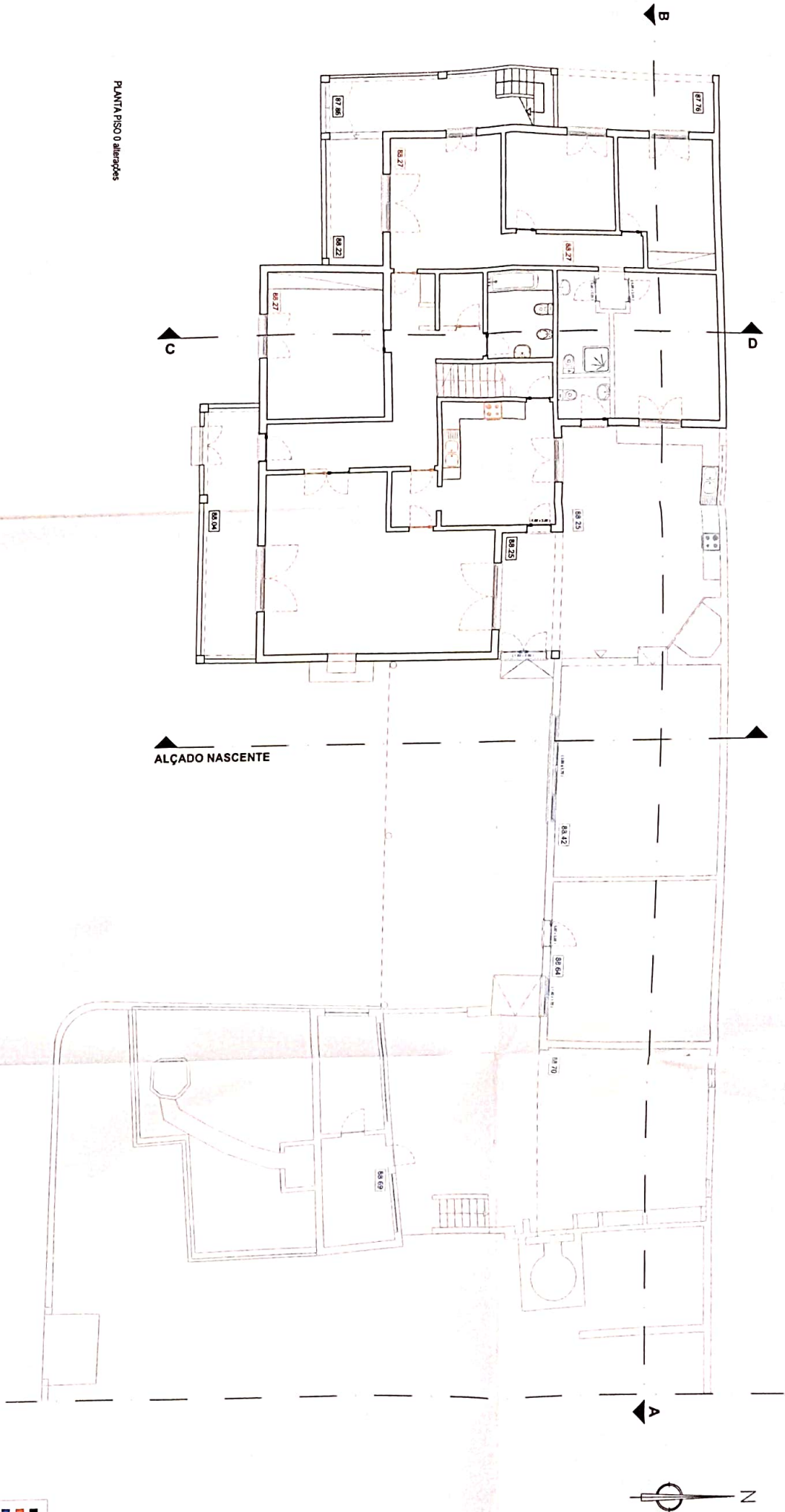
Área	PISO 0	PISO 1	ANEXOS	TOTAL
Área bruta construção	530,27 m <sup>2</sup>	274,51 m <sup>2</sup>	291,26 m <sup>2</sup>	1096,04 m <sup>2</sup>
Área útil	370,85 m <sup>2</sup>	194,42 m <sup>2</sup>	234,85 m <sup>2</sup>	799,12 m <sup>2</sup>
Área habitável	141,90 m <sup>2</sup>	73,82 m <sup>2</sup>	-	215,72 m <sup>2</sup>
Área implantação	598,96 m <sup>2</sup>	-	291,26 m <sup>2</sup>	890,22 m <sup>2</sup>
Área impermeabilização	-	-	-	2222,97 m <sup>2</sup>
Área piscina	-	-	-	88,70 m <sup>2</sup>
Área do lote	-	-	-	4994,65 m <sup>2</sup>

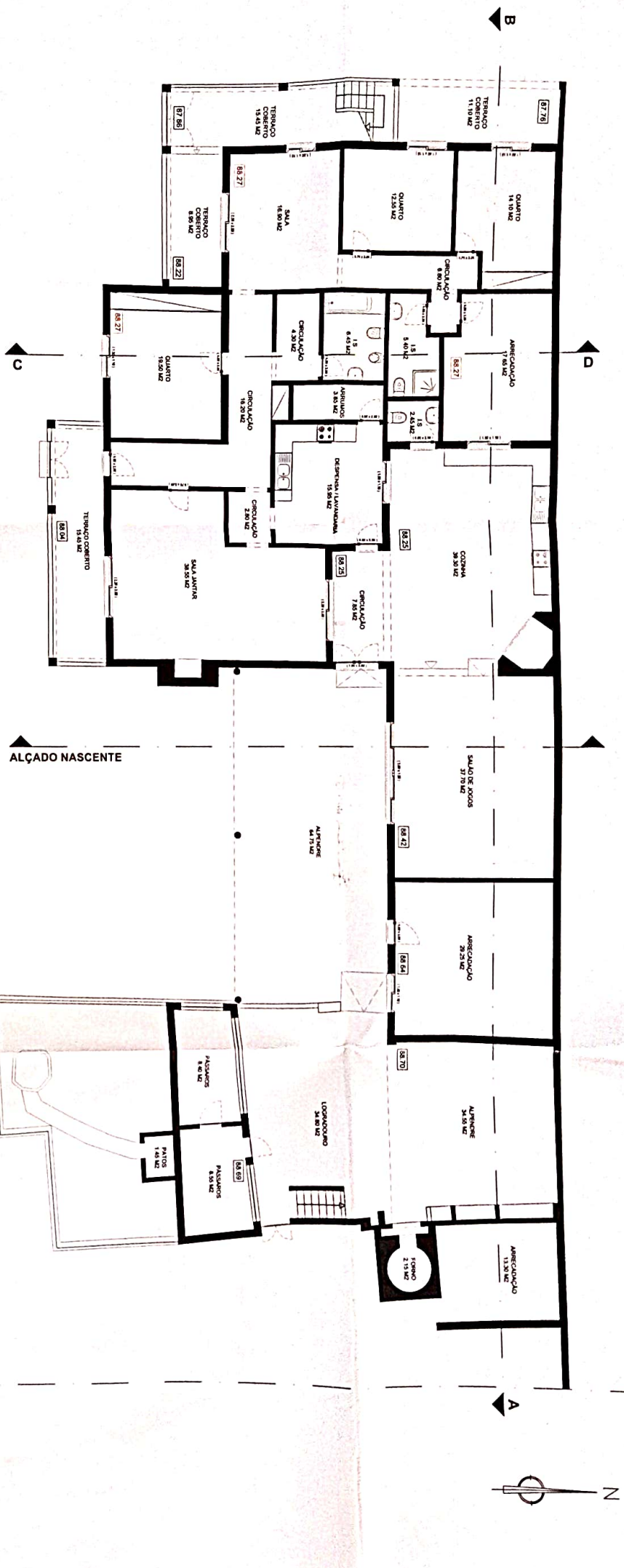
--- Limite do Lote

PLANTA PISO 0 allepçes

■	AMBITO
■	A. DESEGUIR
■	A. REGULAR

ALÇADO NASCENTE





PLANTA PISO 0 definitiva

**MORADIA**  
**QUADRO DE ÁREAS**

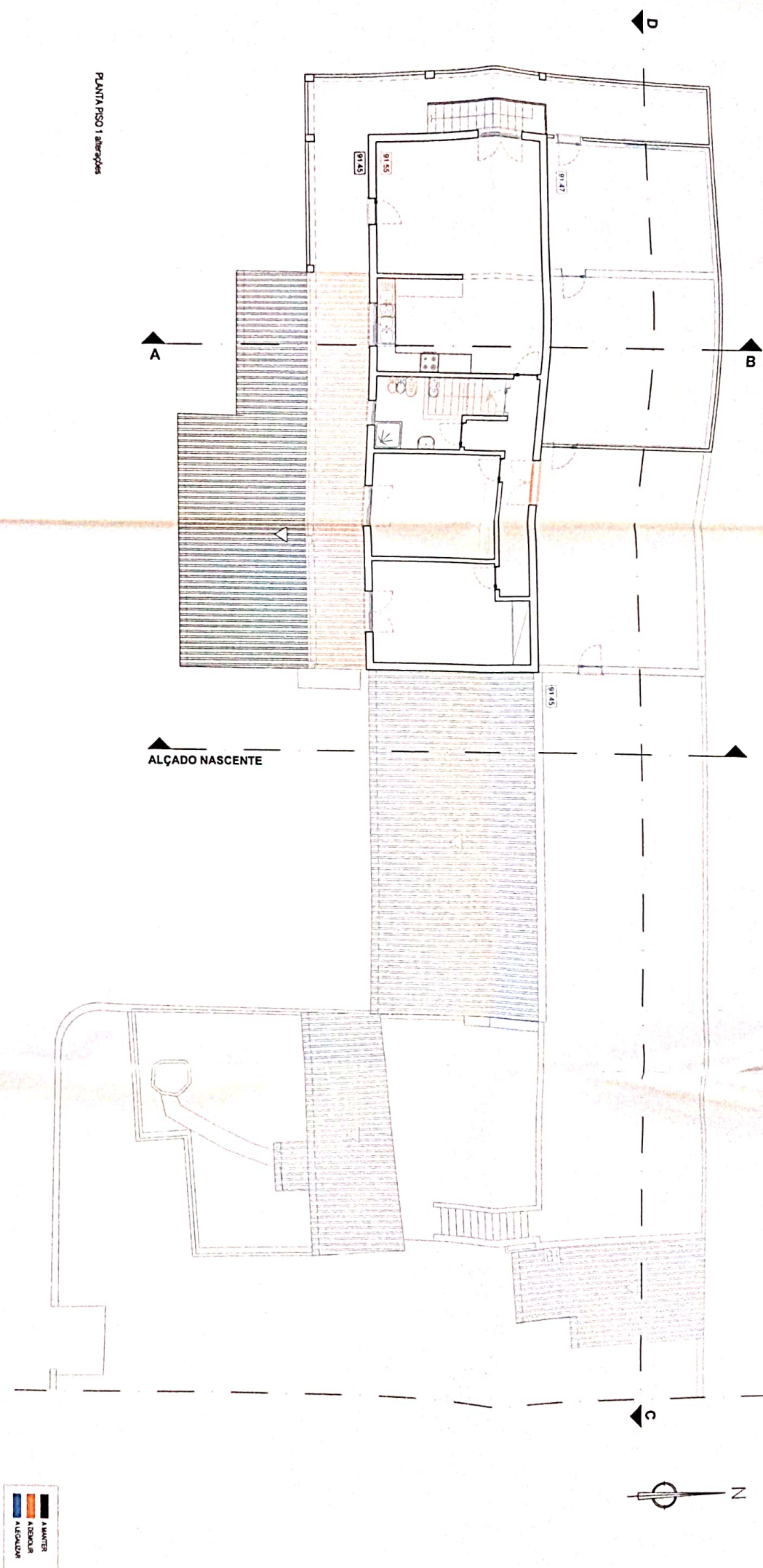
	PISO 0	PISO 1	ANEXOS	TOTAL
Área bruta construção	520,27 m <sup>2</sup> <small>(incl. Terrap. Coberta e Terrap. Colada)</small>	274,50 m <sup>2</sup> <small>(incl. Terrap. Coberta e Terrap. Colada)</small>	231,36 m <sup>2</sup>	1026,13 m <sup>2</sup>
Área útil	310,65 m <sup>2</sup>	184,45 m <sup>2</sup>	254,65 m <sup>2</sup>	749,75 m <sup>2</sup>
Área habitável	140,90 m <sup>2</sup>	73,95 m <sup>2</sup>	-	214,85 m <sup>2</sup>
Área implantação	558,90 m <sup>2</sup>	-	231,36 m <sup>2</sup>	690,26 m <sup>2</sup>
Área impermeabilização	-	-	-	2323,91 m <sup>2</sup>
Área piscina	-	-	-	88,70 m <sup>2</sup>
Área do Lote	-	-	-	4934,65 m <sup>2</sup>



PLANTA PISO 1 existente



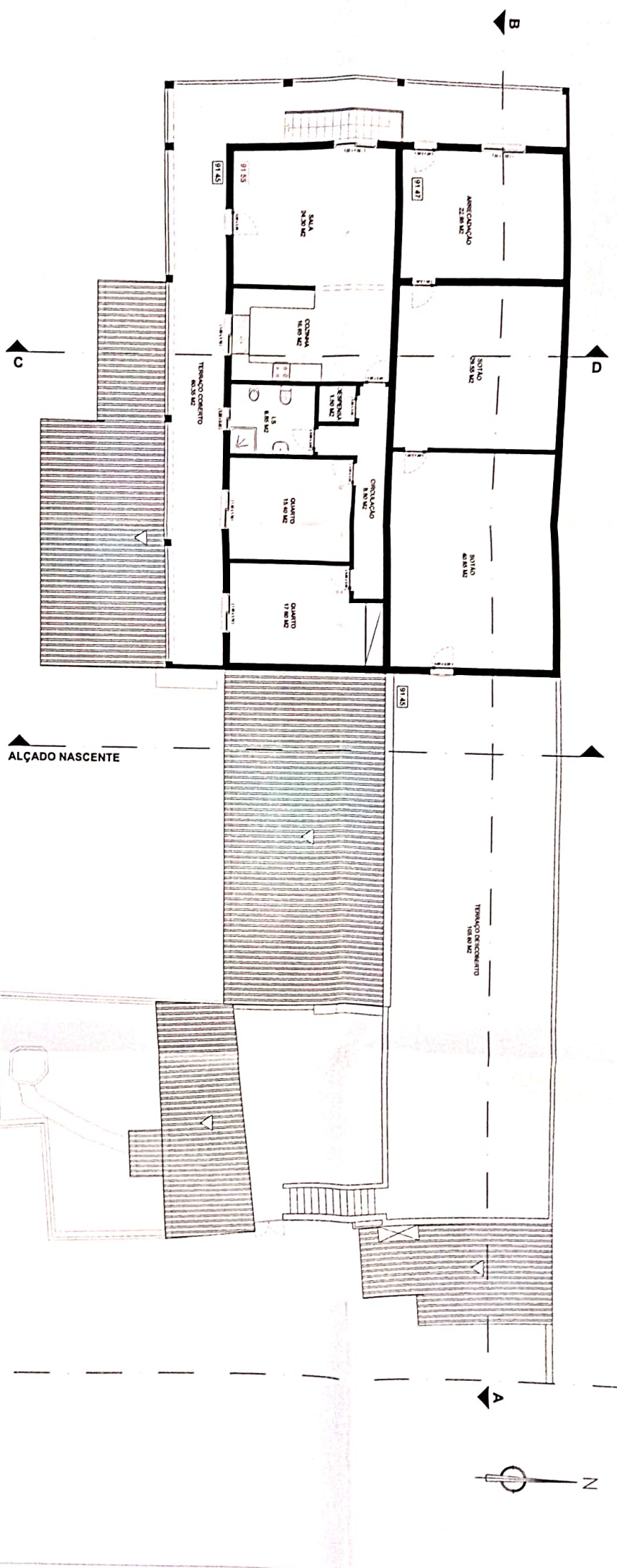
PLANTA PISO 1 alterações



- A. MANEIR
- A. DEBOLAR
- A. REFORÇAR

ALÇADO NASCENTE





PLANTA PISO 1 definitiva

**MORADIA**  
**QUADRO DE ÁREAS**

	PISO 0	PISO 1	ANEXOS	TOTAL
Área bruta construção	520,27 m <sup>2</sup> <small>(incl. Terraço Coberto + 102,33 m<sup>2</sup>)</small>	274,50 m <sup>2</sup> <small>(incl. Terraço Coberto + 44,33 m<sup>2</sup>)</small>	291,36 m <sup>2</sup>	1086,13 m <sup>2</sup>
Área útil	310,85 m <sup>2</sup>	184,45 m <sup>2</sup>	254,65 m <sup>2</sup>	749,95 m <sup>2</sup>
Área habitável	140,90 m <sup>2</sup>	73,95 m <sup>2</sup>	-	214,85 m <sup>2</sup>
Área implantação	558,90 m <sup>2</sup>	-	291,36 m <sup>2</sup>	850,26 m <sup>2</sup>
Área impermeabilização	-	-	-	2123,91 m <sup>2</sup>
Área piscina	-	-	-	88,70 m <sup>2</sup>
Área do Lote	-	-	-	4924,65 m <sup>2</sup>