



FRAÇÃO | TIPOLOGIA V3

Área Privada do Terreno  
238,34 m²

Área Útil Coberta Total  
196,83 m²

Área Útil Descoberta  
17,20 m²

Pátio Interior  
9,36 m²

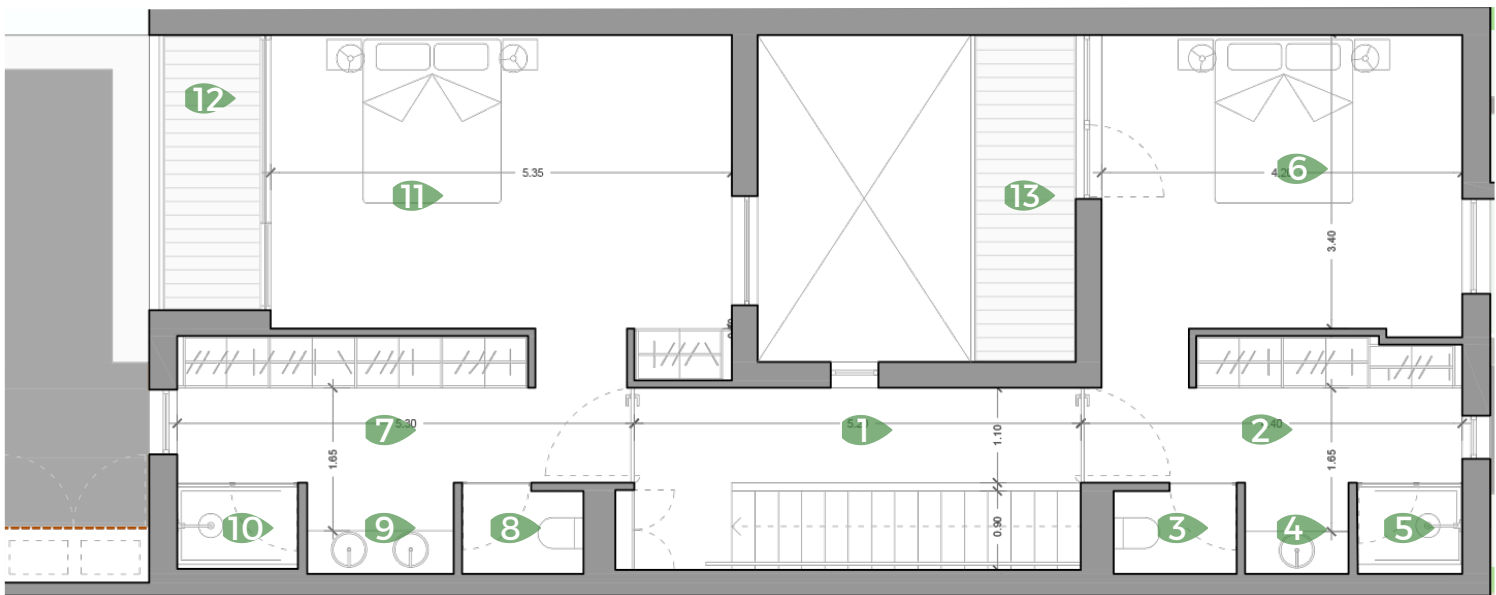
Jardim Privado  
136,09 m²

Piscina  
13,00 m²

Deck  
13,04 m²



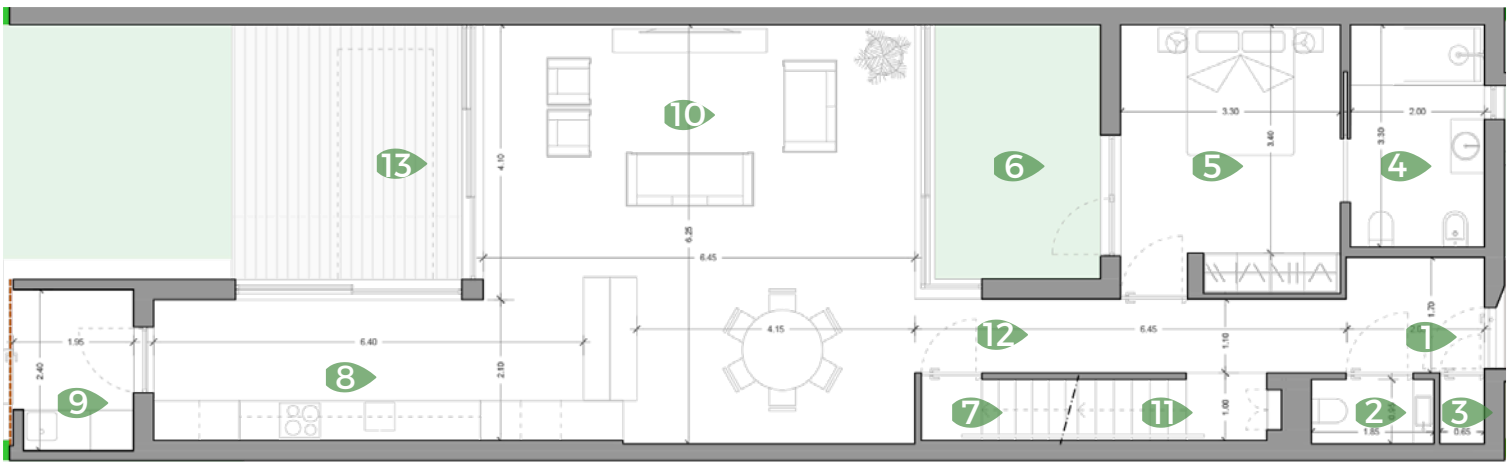
PISO 1



PISO 1

|               |          |
|---------------|----------|
| 1. CIRCULAÇÃO | 6,84 m²  |
| 2. CLOSET     | 6,58 m²  |
| 3. W.C.       | 1,37 m²  |
| 4. W.C.       | 1,27 m²  |
| 5. DUCHE      | 1,24 m²  |
| 6. QUARTO     | 15,03 m² |
| 7. CLOSET     | 8,23 m²  |
| 8. W.C.       | 1,35 m²  |
| 9. W.C.       | 1,80 m²  |
| 10. DUCHE     | 1,37 m²  |
| 11. QUARTO    | 19,62 m² |
| 12. VARANDA   | 3,41 m²  |
| 13. VARANDA   | 4,43 m²  |

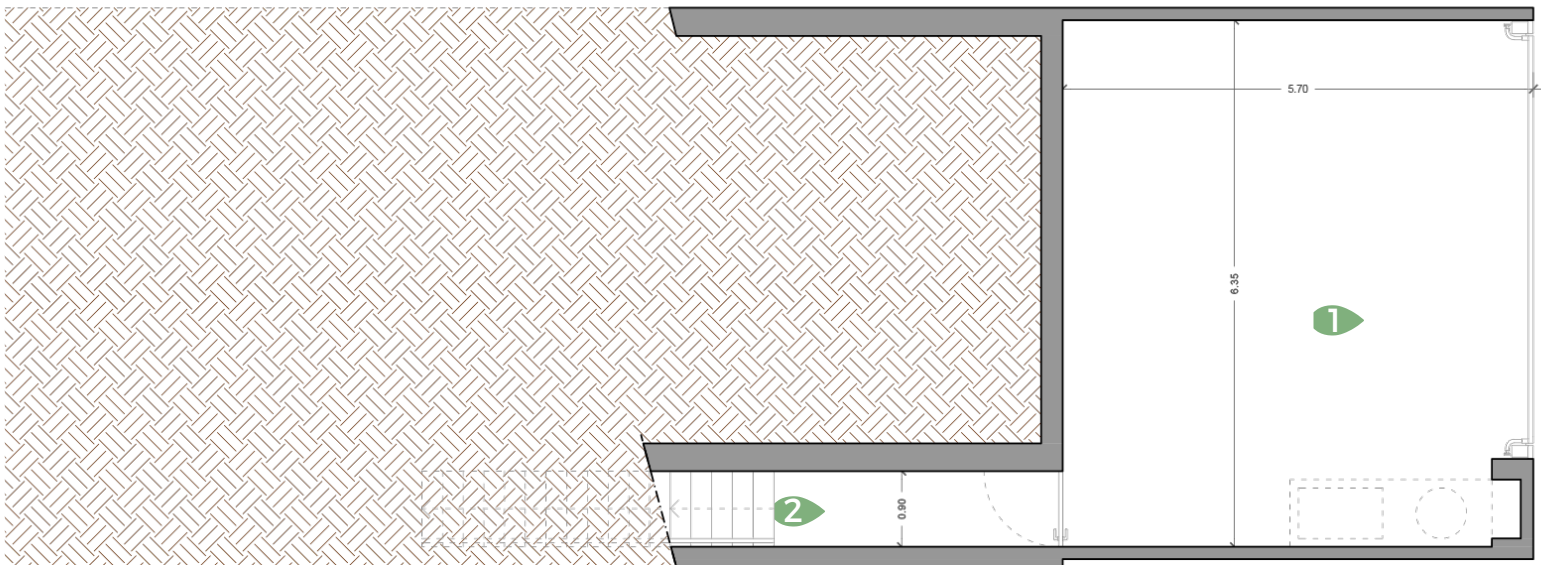
PISO 0



PISO 0

|                           |          |
|---------------------------|----------|
| 1. ENTRADA                | 3,56 m²  |
| 2. W.C DE SERVIÇO         | 1,76 m²  |
| 3. ARRUMO                 | 0,68 m²  |
| 4. W.C. MOB. CONDICIONADA | 6,63 m²  |
| 5. QUARTO                 | 13,04 m² |
| 6. JARDIM INTERIOR        | 9,36 m²  |
| 7. ESCADAS DE SERVIÇO     | 0,82 m²  |
| 8. COZINHA                | 10,29 m² |
| 9. LAVANDARIA             | 4,21 m²  |
| 10. SALA                  | 40,35 m² |
| 11. ESCADAS               | 4,81 m²  |
| 12. CIRCULAÇÃO            | 7,08 m²  |
| 13. DECK EXTERIOR         | 13,04 m² |

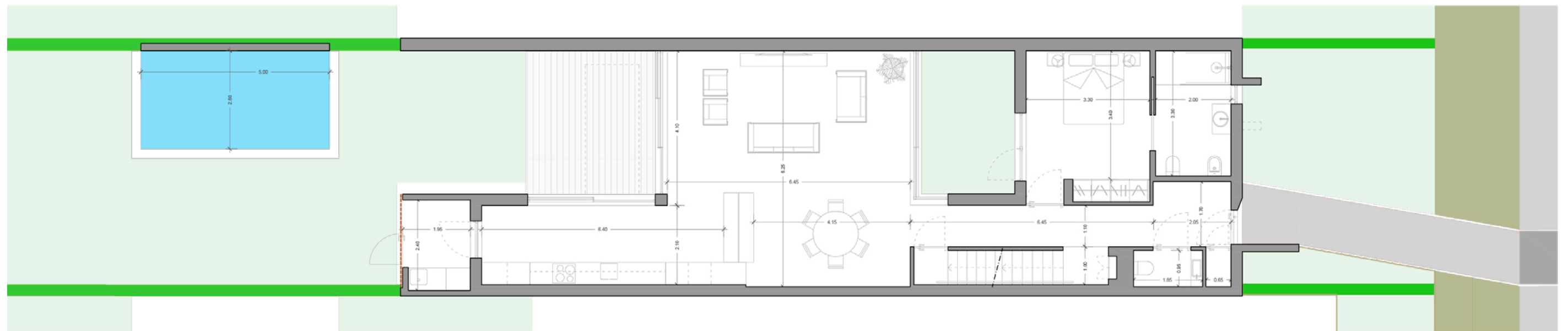
PISO -1



PISO -1

|               |          |
|---------------|----------|
| 1. GARAGEM    | 35,79 m² |
| 2. ANTECÂMARA | 3,12 m²  |

# VILAMOURA PARQUE



Vilamoura parque,  
Viver no coração  
de Vilamoura

