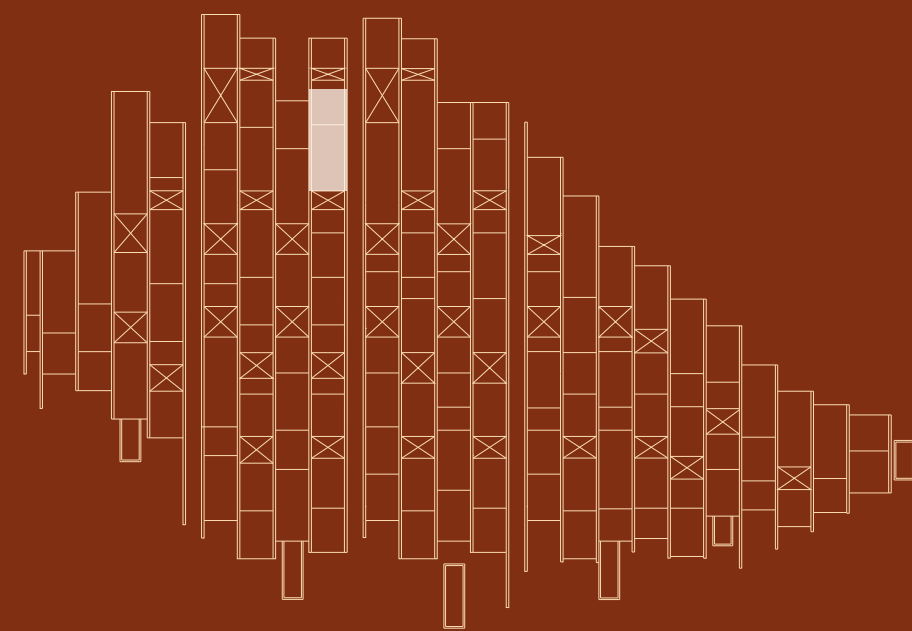


PALMARES

OCEAN LIVING & GOLF

		sq ft	m ²
01	Living Room/Kitchen	Sala de Estar/Cozinha	258 24
02	Suite	Suite	183 17
03	Bathroom	Casa de Banho	65 6
04	Circulation	Circulação	32 3
05	Terrace	Terraço	205 19
06	Pool	Piscina	86 8



Signature Residences by

RCR ARQUITECTES

5A

Unit | Fração

T1

1 Bedrooms

Gross Private Area
Área Bruta Privativa

689 sq ft
64 m²

Total Gross Area
Área Bruta Total

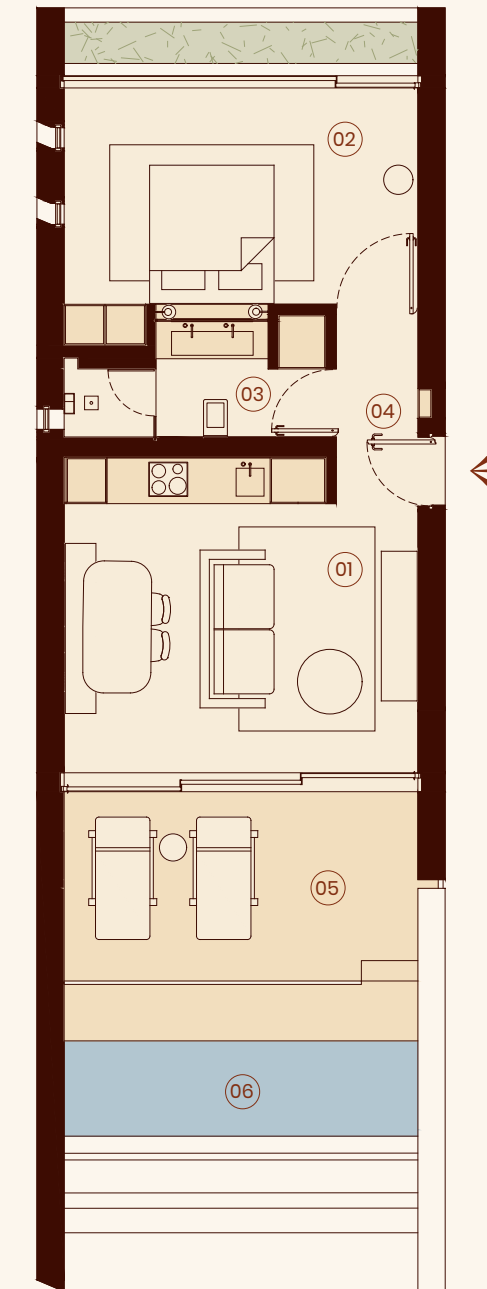
969 sq ft
91 m²

Terraces
Terraços

205 sq ft
19 m²

Parking Spaces
Lugares de Estacionamento

2



from:

The information, images and areas contained in the plans are merely indicative and may, within the scope of the licensing procedure and of the construction works, notably for administrative, technical, commercial, or legal reasons, be subject to modifications, alterations and/or adjustments without prior notice, and therefore have no contractual value.

As informações, imagens e áreas constantes das plantas são meramente indicativas e poderão, no âmbito do processo de licenciamento e de construção, nomeadamente por motivos de ordem administrativa, técnica, comercial ou legal, ser sujeitas a modificações, alterações e/ou ajustamentos sem aviso prévio, pelo que não têm qualquer valor contratual.