

# PALMARES

OCEAN LIVING & GOLF

## 10B

Unit | Fração

## T3 (T2+1)

2 + 1 Bedrooms

Gross Private Area  
Área Bruta Privativa

2637 sq ft  
245 m<sup>2</sup>

Total Gross Area  
Área Bruta Total

3810 sq ft  
345 m<sup>2</sup>

Terraces  
Terraços

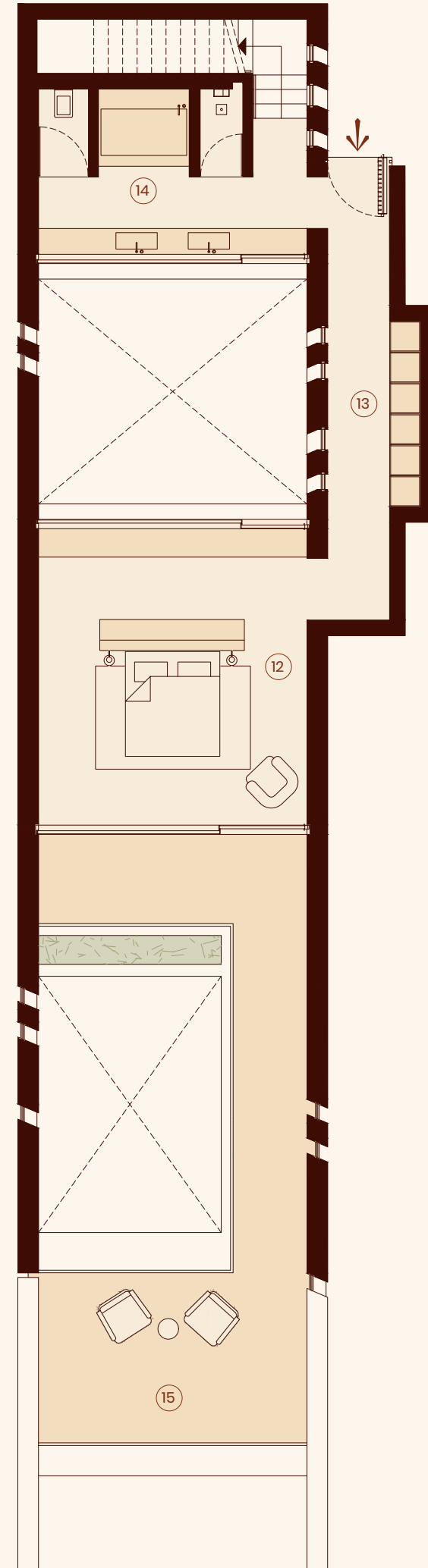
915 sq ft  
85 m<sup>2</sup>

Parking Spaces  
Lugares de Estacionamento

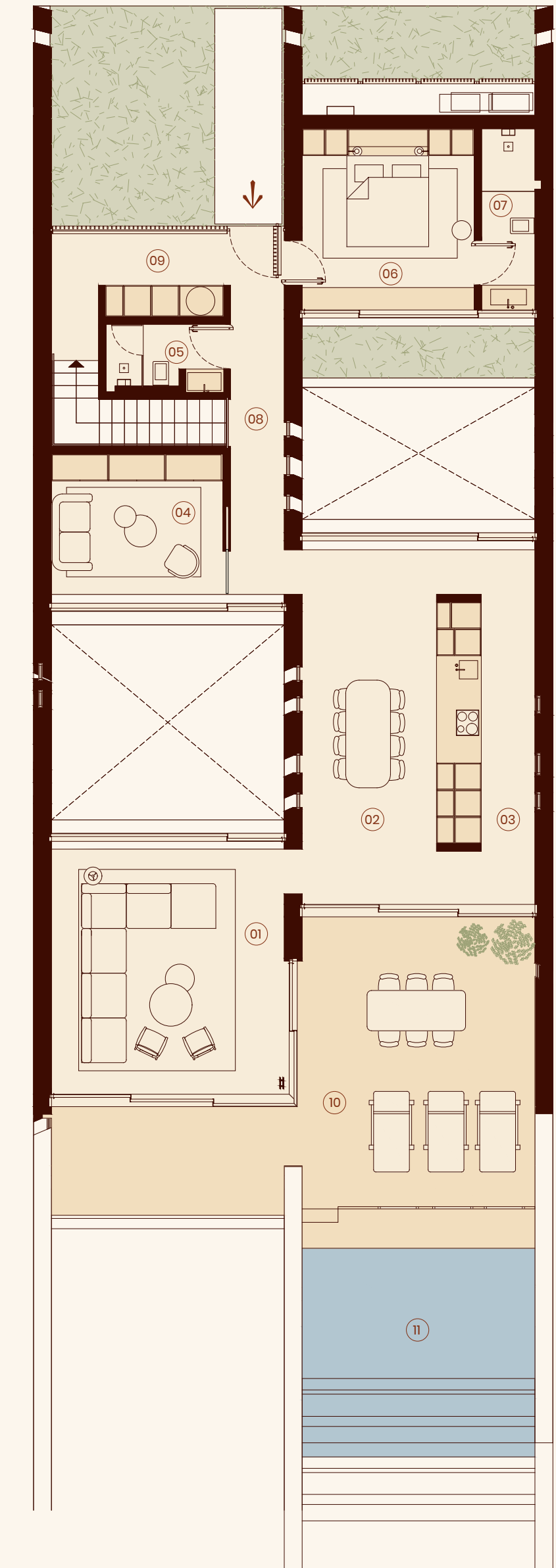
3



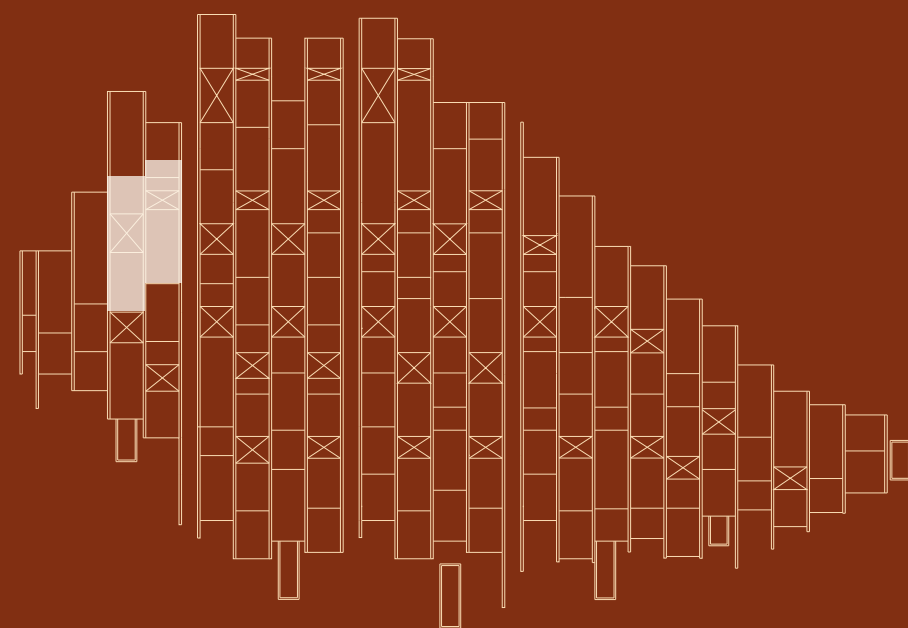
Floor 0  
Piso 0



Floor 1  
Piso 1



		sq ft	m <sup>2</sup>
01	Living Room	Sala de Estar	323 30
02	Dining Room	Sala de Jantar	269 25
03	Kitchen	Cozinha	194 18
04	Office	Escritório	140 13
05	Bathroom	Casa de Banho	43 4
06	Suite	Suite	161 15
07	Bathroom	Casa de Banho	54 5
08	Circulation	Circulação	205 19
09	Hall	Hall	75 7
10	Terrace	Terraço	560 52
11	Pool	Piscina	172 16
12	Suite	Suite	323 30
13	Circulation	Circulação	140 13
14	Bathroom	Casa de Banho	161 15
15	Balcony	Varanda	388 36



Signature Residences by

RCR ARQUITECTES

from:

The information, images and areas contained in the plans are merely indicative and may, within the scope of the licensing procedure and of the construction works, notably for administrative, technical, commercial, or legal reasons, be subject to modifications, alterations and/or adjustments without prior notice, and therefore have no contractual value.

As informações, imagens e áreas constantes das plantas são meramente indicativas e poderão, no âmbito do processo de licenciamento e de construção, nomeadamente por motivos de ordem administrativa, técnica, comercial ou legal, ser sujeitas a modificações, alterações e/ou ajustamentos sem aviso prévio, pelo que não têm qualquer valor contratual.