

# PALMARES

OCEAN LIVING & GOLF

## 12B

Unit | Fração

## T3 (T2+1)

2 + 1 Bedrooms

Gross Private Area  
Área Bruta Privativa

2616 sq ft  
243 m<sup>2</sup>

Total Gross Area  
Área Bruta Total

3681 sq ft  
342 m<sup>2</sup>

Terraces  
Terraços

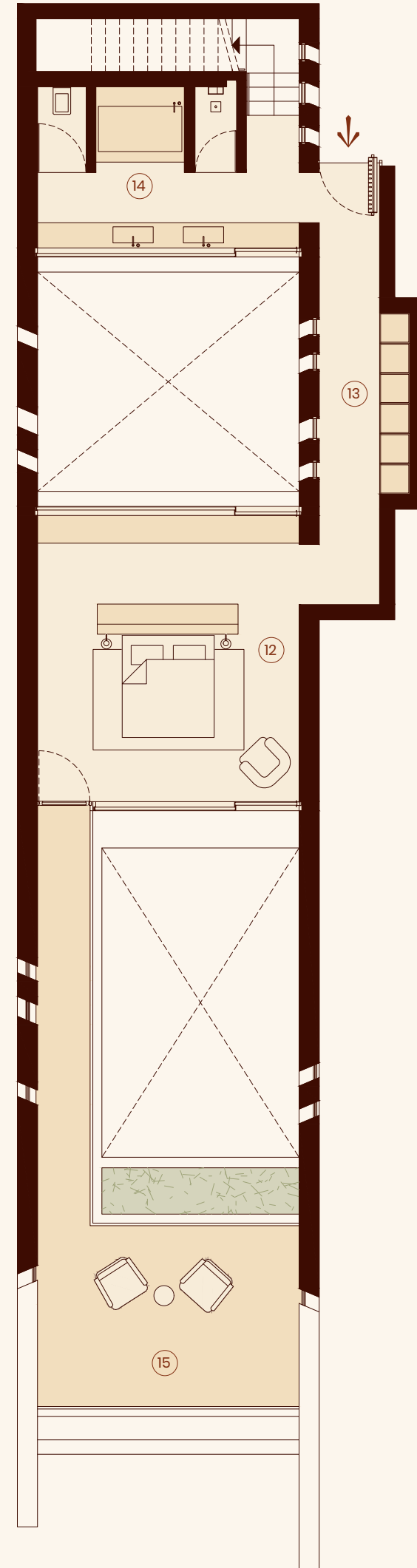
904 sq ft  
84 m<sup>2</sup>

Parking Spaces  
Lugares de Estacionamento

3



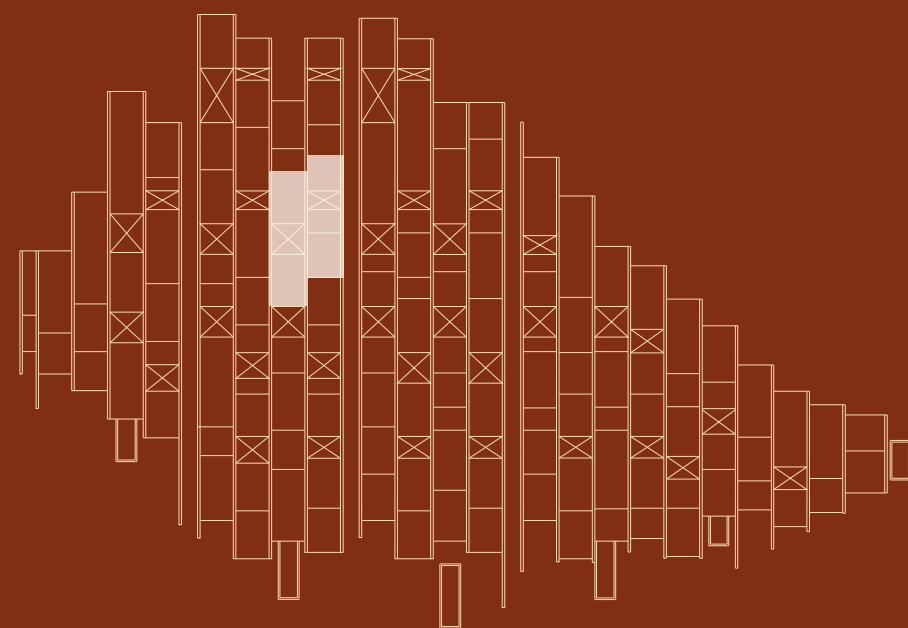
Floor 0  
Piso 0



Floor 1  
Piso 1



		sq ft	m <sup>2</sup>
01	Living Room	323	30
02	Dining Room	269	25
03	Kitchen	194	18
04	Office	140	13
05	Bathroom	43	4
06	Suite	161	15
07	Bathroom	54	5
08	Circulation	205	19
09	Hall	75	7
10	Terrace	614	57
11	Pool	172	16
12	Suite	323	30
13	Circulation	140	13
14	Bathroom	161	15
15	Balcony	291	27



Signature Residences by

RCR ARQUITECTES

from:

The information, images and areas contained in the plans are merely indicative and may, within the scope of the licensing procedure and of the construction works, notably for administrative, technical, commercial, or legal reasons, be subject to modifications, alterations and/or adjustments without prior notice, and therefore have no contractual value.

As informações, imagens e áreas constantes das plantas são meramente indicativas e poderão, no âmbito do processo de licenciamento e de construção, nomeadamente por motivos de ordem administrativa, técnica, comercial ou legal, ser sujeitas a modificações, alterações e/ou ajustamentos sem aviso prévio, pelo que não têm qualquer valor contratual.