

# PALMARES

OCEAN LIVING & GOLF

## 15B

Unit | Fração

## T2

2 Bedrooms

Gross Private Area  
Área Bruta Privativa

2067 sq ft  
192 m<sup>2</sup>

Total Gross Area  
Área Bruta Total

3132 sq ft  
291 m<sup>2</sup>

Terraces  
Terraços

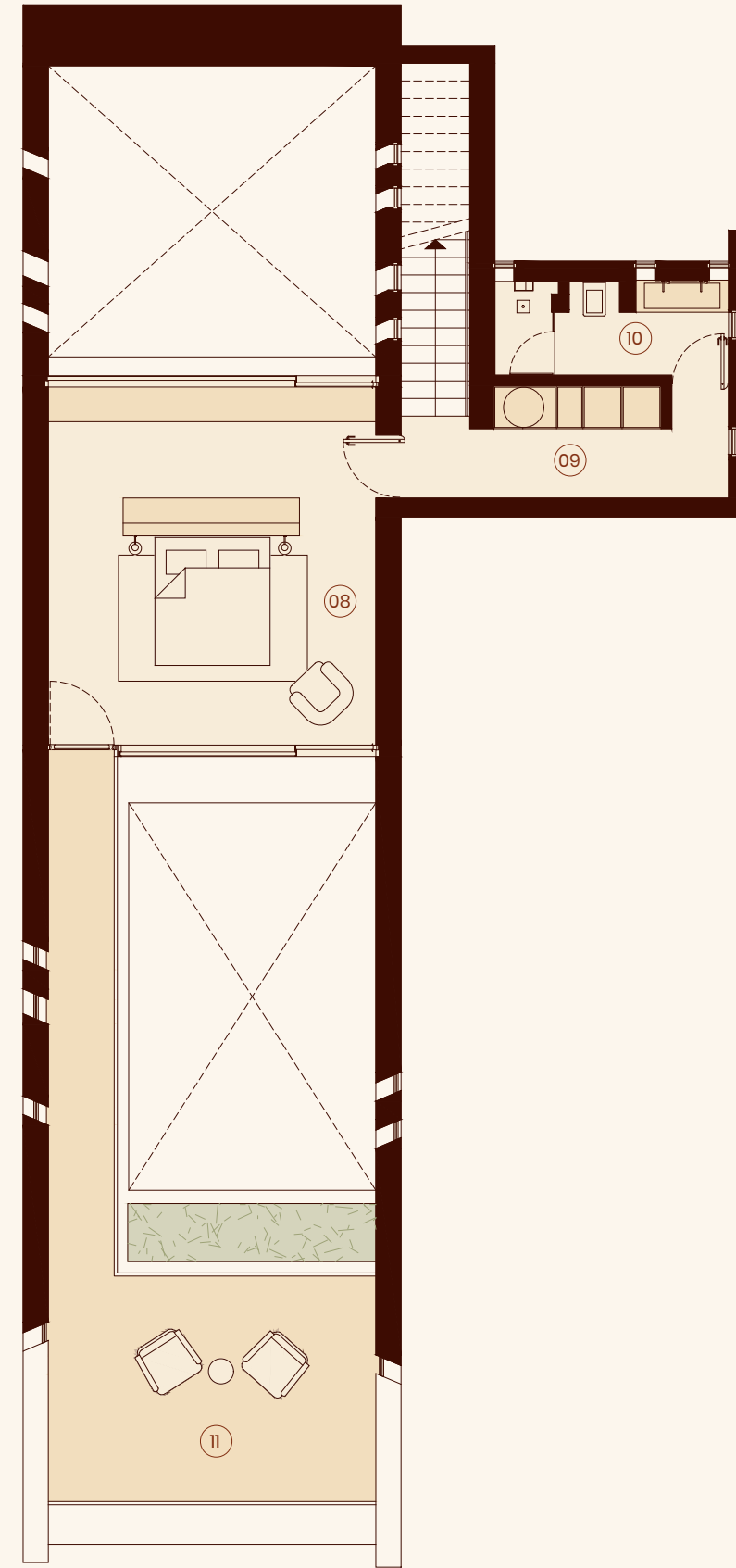
904 sq ft  
84 m<sup>2</sup>

Parking Spaces  
Lugares de Estacionamento

3



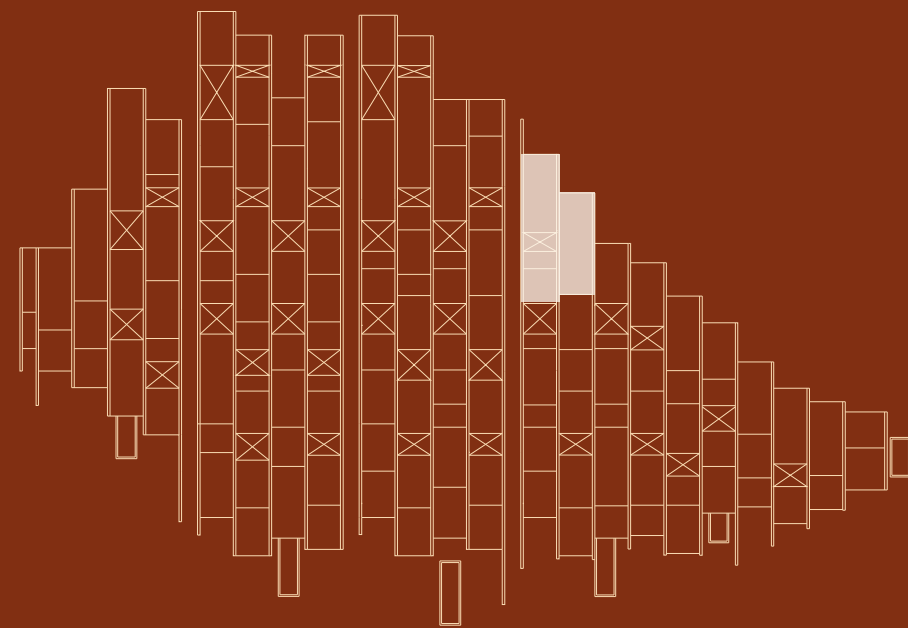
Floor 0  
Piso 0



Floor 1  
Piso 1



		sq ft	m <sup>2</sup>
01	Living Room	Sala de Estar	323 30
02	Dining Room/Kitchen	Sala de Jantar/Cozinha	366 34
03	Suite	Suite	215 20
04	Bathroom	Casa de Banho	65 6
05	Circulation	Circulação	172 16
06	Terrace	Terraço	603 56
07	Pool	Piscina	161 15
08	Suite	Suite	323 30
09	Closet	Closet	75 7
10	Bathroom	Casa de Banho	54 5
11	Balcony	Varanda	291 27



Signature Residences by

RCR ARQUITECTES

from:

The information, images and areas contained in the plans are merely indicative and may, within the scope of the licensing procedure and of the construction works, notably for administrative, technical, commercial, or legal reasons, be subject to modifications, alterations and/or adjustments without prior notice, and therefore have no contractual value.

As informações, imagens e áreas constantes das plantas são meramente indicativas e poderão, no âmbito do processo de licenciamento e de construção, nomeadamente por motivos de ordem administrativa, técnica, comercial ou legal, ser sujeitas a modificações, alterações e/ou ajustamentos sem aviso prévio, pelo que não têm qualquer valor contratual.