

# PALMARES

OCEAN LIVING & GOLF

## 18D

Unit | Fração

## T3 (T2+1)

2+1 Bedrooms

Gross Private Area  
Área Bruta Privativa

2411 sq ft  
224 m<sup>2</sup>

Total Gross Area  
Área Bruta Total

3821 sq ft  
355 m<sup>2</sup>

Terraces  
Terraços

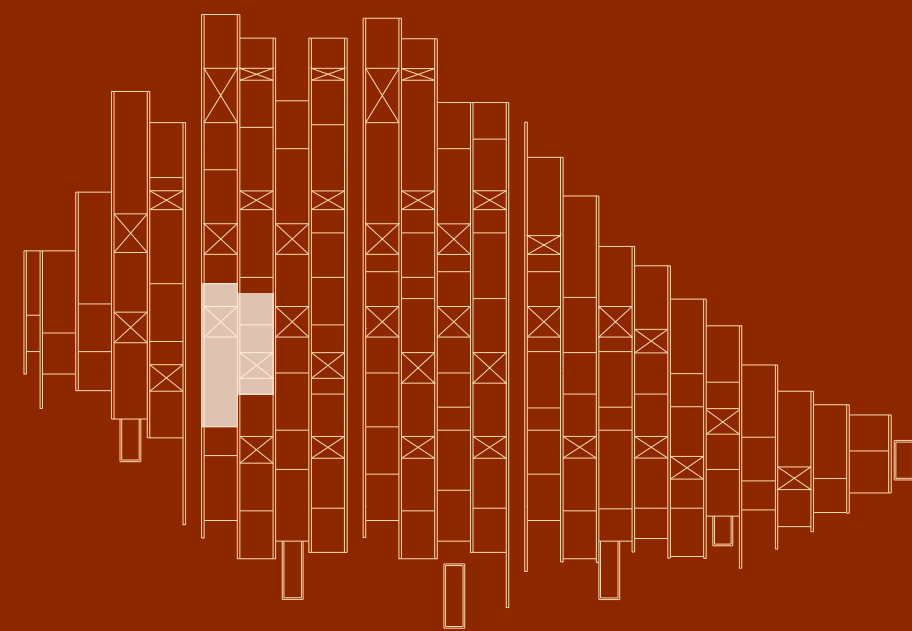
1249 sq ft  
116 m<sup>2</sup>

Parking Spaces  
Lugares de Estacionamento

3



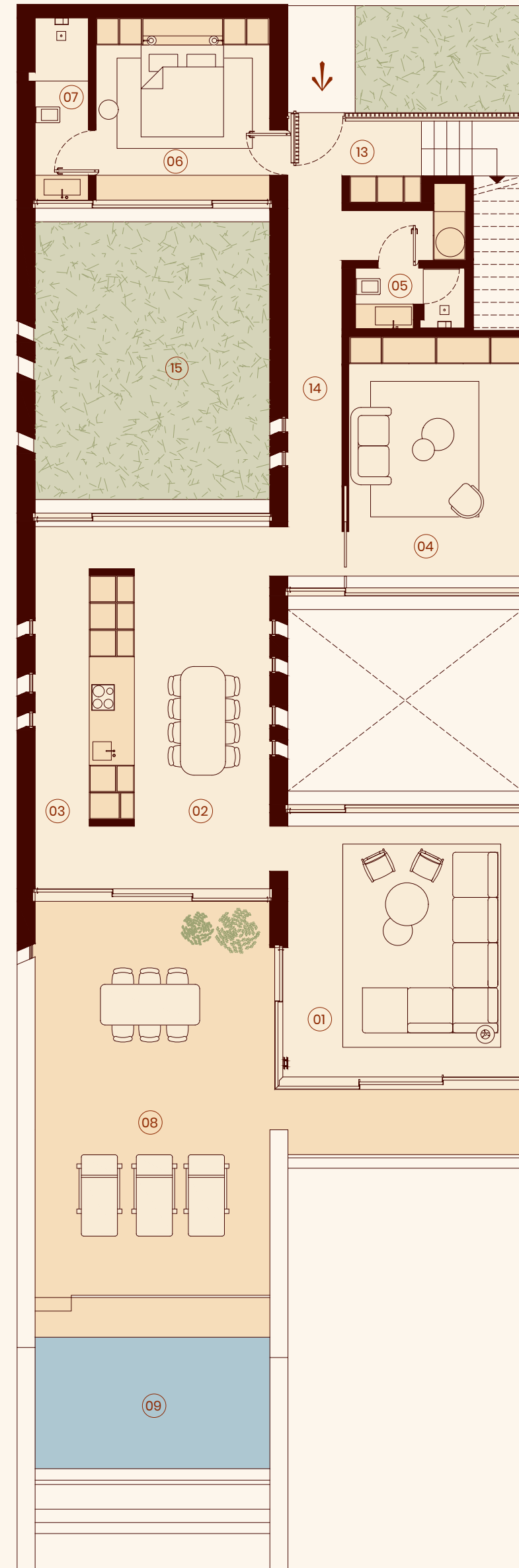
		sq ft	m <sup>2</sup>
01	Living Room	Sala de Estar	334 31
02	Dining Room	Sala de Jantar	269 25
03	Kitchen	Cozinha	194 18
04	Office	Escritório	237 22
05	Bathroom	Casa de Banho	32 3
06	Suite	Suite	161 15
07	Bathroom	Casa de Banho	54 5
08	Terrace	Terraço	624 58
09	Pool	Piscina	172 16
10	Suite	Suite	258 24
11	Bathroom	Casa de Banho	118 11
12	Balcony	Varanda	237 22
13	Hall	Hall	54 5
14	Circulation	Circulação	226 21
15	Patio	Pátio	377 35



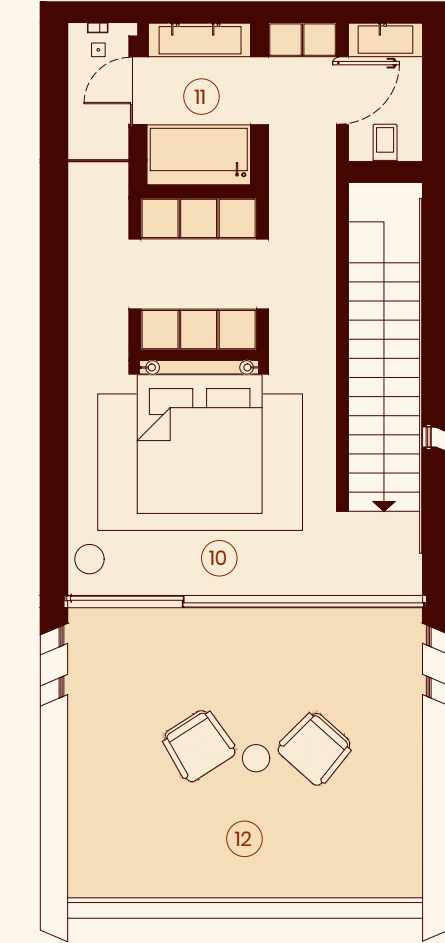
Signature Residences by

RCR ARQUITECTES

Floor 0  
Piso 0



Floor 1  
Piso 1



from:

The information, images and areas contained in the plans are merely indicative and may, within the scope of the licensing procedure and of the construction works, notably for administrative, technical, commercial, or legal reasons, be subject to modifications, alterations and/or adjustments without prior notice, and therefore have no contractual value.

As informações, imagens e áreas constantes das plantas são meramente indicativas e poderão, no âmbito do processo de licenciamento e de construção, nomeadamente por motivos de ordem administrativa, técnica, comercial ou legal, ser sujeitas a modificações, alterações e/ou ajustamentos sem aviso prévio, pelo que não têm qualquer valor contratual.