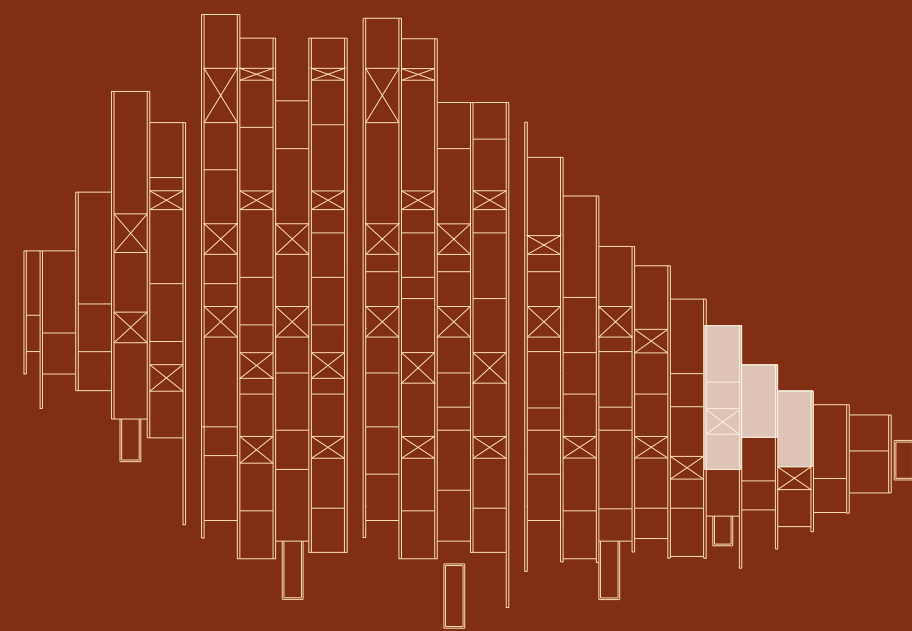


# PALMARES

OCEAN LIVING & GOLF

		sq ft	m <sup>2</sup>
01	Living/Dining Room	Sala de Estar/Jantar	398 37
02	Kitchen	Cozinha	118 11
03	Hall	Hall	43 4
04	Office	Escritório	118 11
05	Suite	Suite	215 20
06	Bathroom	Casa de Banho	65 6
07	Suite	Suite	291 27
08	Bathroom	Casa de Banho	65 6
09	Terrace	Terraço	549 51
10	Terrace	Terraço	269 25
11	Pool	Piscina	172 16



Signature Residences by

RCR ARQUITECTES

## 24D

Unit | Fração

## T2

2 Bedrooms

Gross Private Area  
Área Bruta Privativa

1604 sq ft  
149 m<sup>2</sup>

Total Gross Area  
Área Bruta Total

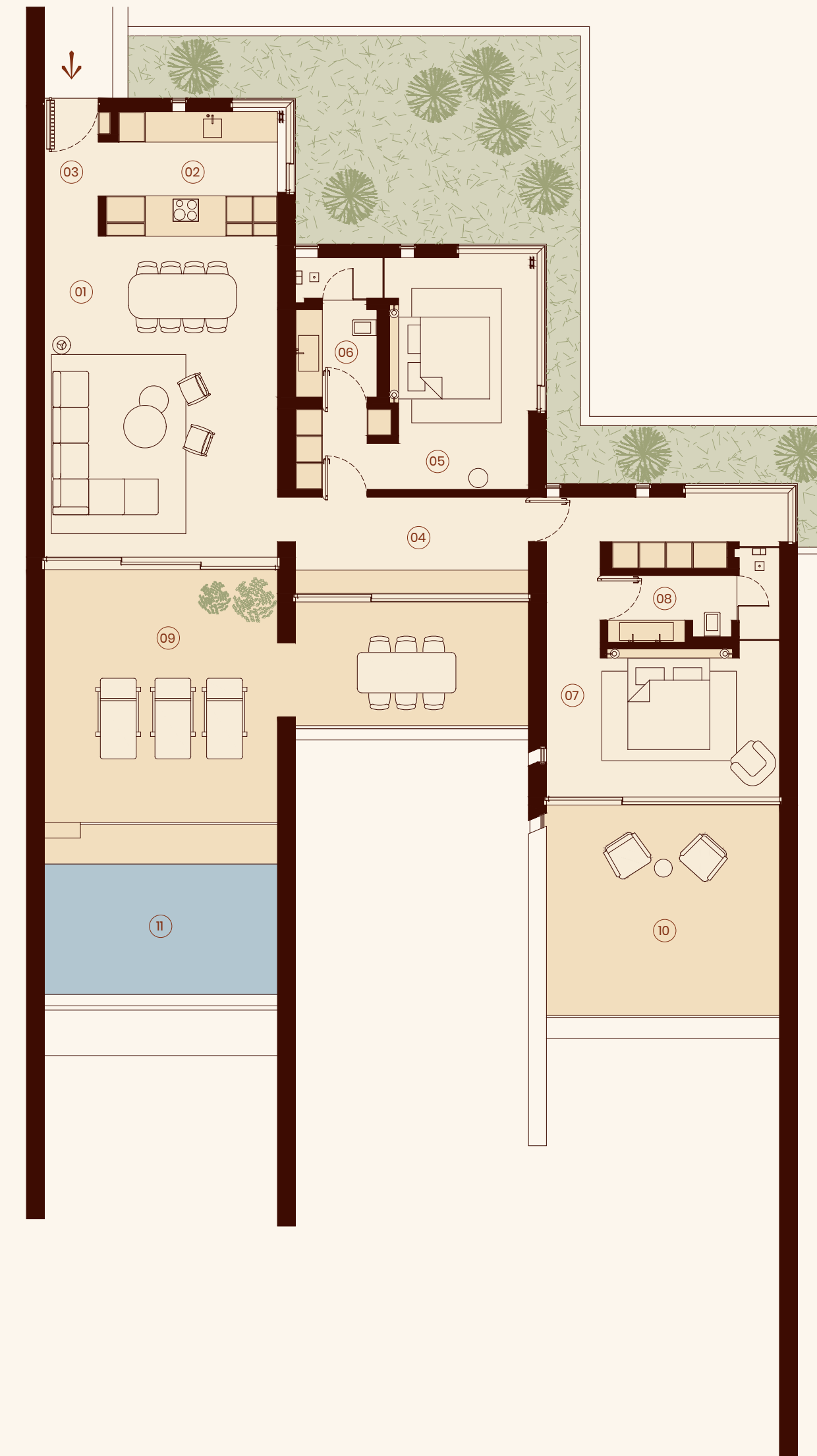
2583 sq ft  
241 m<sup>2</sup>

Terraces  
Terraços

807 sq ft  
75 m<sup>2</sup>

Parking Spaces  
Lugares de Estacionamento

2



from:

The information, images and areas contained in the plans are merely indicative and may, within the scope of the licensing procedure and of the construction works, notably for administrative, technical, commercial, or legal reasons, be subject to modifications, alterations and/or adjustments without prior notice, and therefore have no contractual value.

As informações, imagens e áreas constantes das plantas são meramente indicativas e poderão, no âmbito do processo de licenciamento e de construção, nomeadamente por motivos de ordem administrativa, técnica, comercial ou legal, ser sujeitas a modificações, alterações e/ou ajustamentos sem aviso prévio, pelo que não têm qualquer valor contratual.