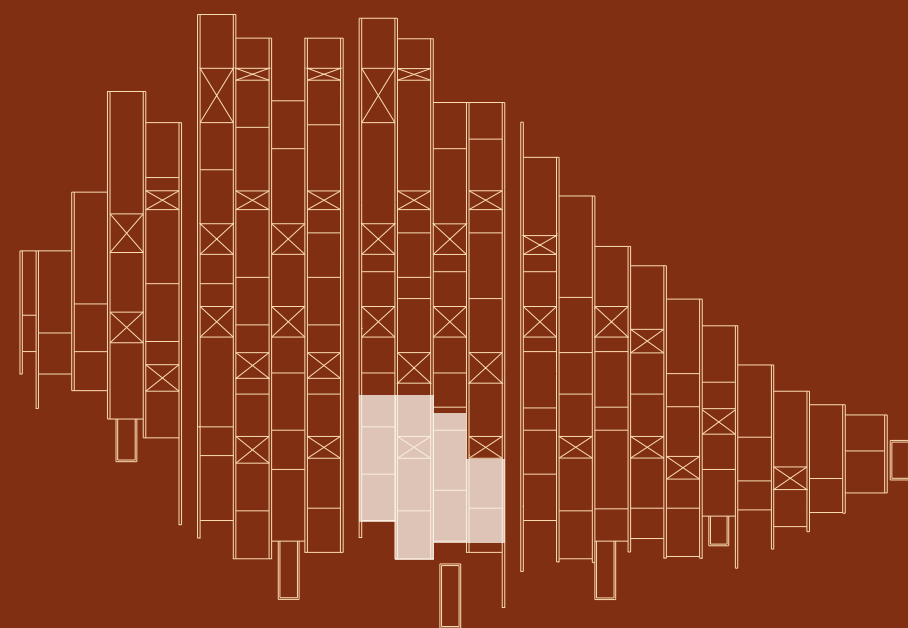


# PALMARES

OCEAN LIVING & GOLF

		sq ft	m <sup>2</sup>
01	Living Room	Sala de Estar	538 50
02	Dining Room	Sala de Jantar	344 32
03	Kitchen	Cozinha	269 25
04	Butler Kitchen	Cozinha de Apoio	64 6
05	Laundry	Lavandaria	22 2
06	Office	Escritório	161 15
07	Suite	Suite	226 21
08	Bathroom	Casa de Banho	54 5
09	Suite	Suite	377 35
10	Bathroom	Casa de Banho	129 12
11	Suite	Suite	237 22
12	Bathroom	Casa de Banho	54 5
13	Bathroom	Casa de Banho	22 2
14	Terrace	Terraço	226 21
15	Terrace	Terraço	237 22
16	Terrace	Terraço	495 46
17	Pool	Piscina	280 26
18	Circulation	Circulação	183 17
19	Patio	Pátio	237 22



Signature Residences by

RCR ARQUITECTES

## 26E

Unit | Fração

## T4 (T3+1)

3+1 Bedrooms

Gross Private Area  
Área Bruta Privativa

3272 sq ft  
304 m<sup>2</sup>

Total Gross Area  
Área Bruta Total

4811 sq ft  
447 m<sup>2</sup>

Terraces  
Terraços

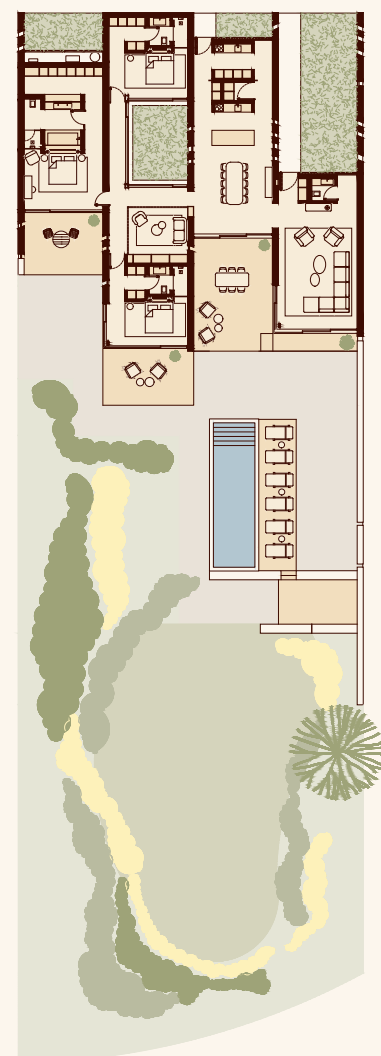
1184 sq ft  
110 m<sup>2</sup>

Parking Spaces  
Lugares de Estacionamento

3



Garden  
Jardim



from:

The information, images and areas contained in the plans are merely indicative and may, within the scope of the licensing procedure and of the construction works, notably for administrative, technical, commercial, or legal reasons, be subject to modifications, alterations and/or adjustments without prior notice, and therefore have no contractual value.

As informações, imagens e áreas constantes das plantas são meramente indicativas e poderão, no âmbito do processo de licenciamento e de construção, nomeadamente por motivos de ordem administrativa, técnica, comercial ou legal, ser sujeitas a modificações, alterações e/ou ajustamentos sem aviso prévio, pelo que não têm qualquer valor contratual.