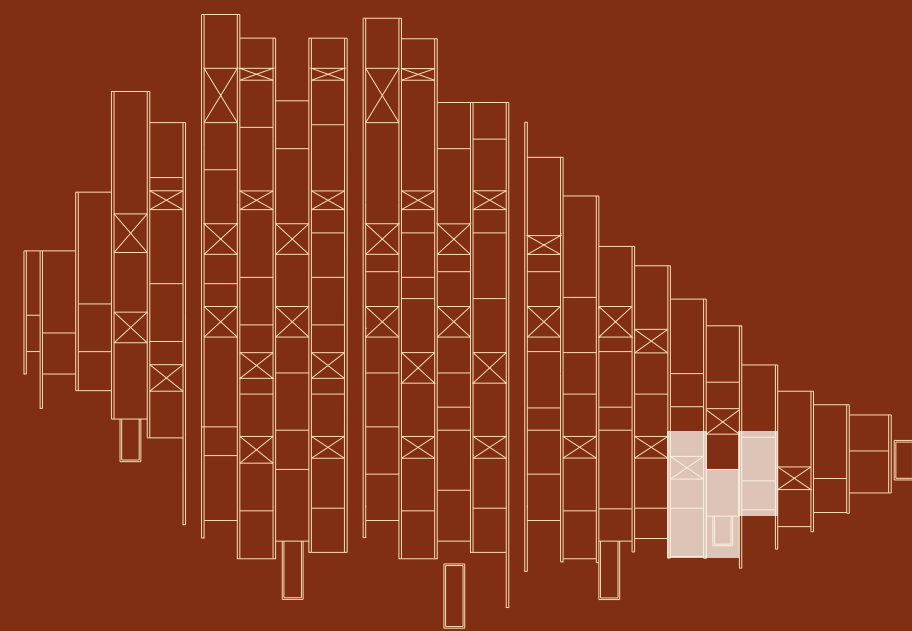


# PALMARES

OCEAN LIVING & GOLF

		sq ft	m <sup>2</sup>
01	Living Room	Sala de Estar	355 33
02	Dining Room/Kitchen	Sala de Jantar/Cozinha	344 32
03	Office	Escritório	183 17
04	Bathroom	Casa de Banho	65 6
05	Suite	Suite	226 21
06	Bathroom	Casa de Banho	54 5
07	Suite	Suite	280 26
08	Bathroom	Casa de Banho	75 7
09	Hall	Hall	108 10
10	Terrace	Terraço	958 89
11	Pool	Piscina	194 18
12	Patio	Pátio	269 25



Signature Residences by

RCR ARQUITECTES

## 28E

Unit | Fração

## T3 (T2+1)

2+1 Bedrooms

Gross Private Area  
Área Bruta Privativa

2110 sq ft  
196 m<sup>2</sup>

Total Gross Area  
Área Bruta Total

3520 sq ft  
327 m<sup>2</sup>

Terraces  
Terraços

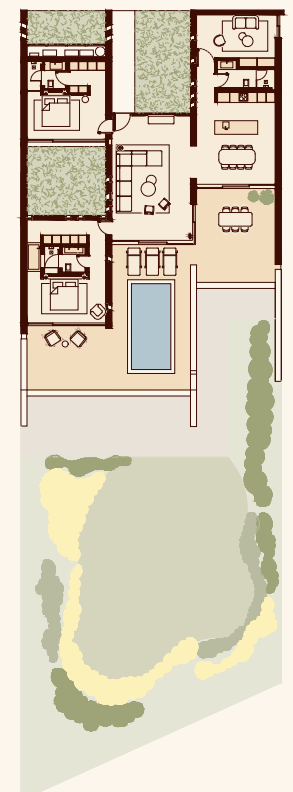
1216 sq ft  
113 m<sup>2</sup>

Parking Spaces  
Lugares de Estacionamento

3



Garden  
Jardim



from:

The information, images and areas contained in the plans are merely indicative and may, within the scope of the licensing procedure and of the construction works, notably for administrative, technical, commercial, or legal reasons, be subject to modifications, alterations and/or adjustments without prior notice, and therefore have no contractual value.

As informações, imagens e áreas constantes das plantas são meramente indicativas e poderão, no âmbito do processo de licenciamento e de construção, nomeadamente por motivos de ordem administrativa, técnica, comercial ou legal, ser sujeitas a modificações, alterações e/ou ajustamentos sem aviso prévio, pelo que não têm qualquer valor contratual.