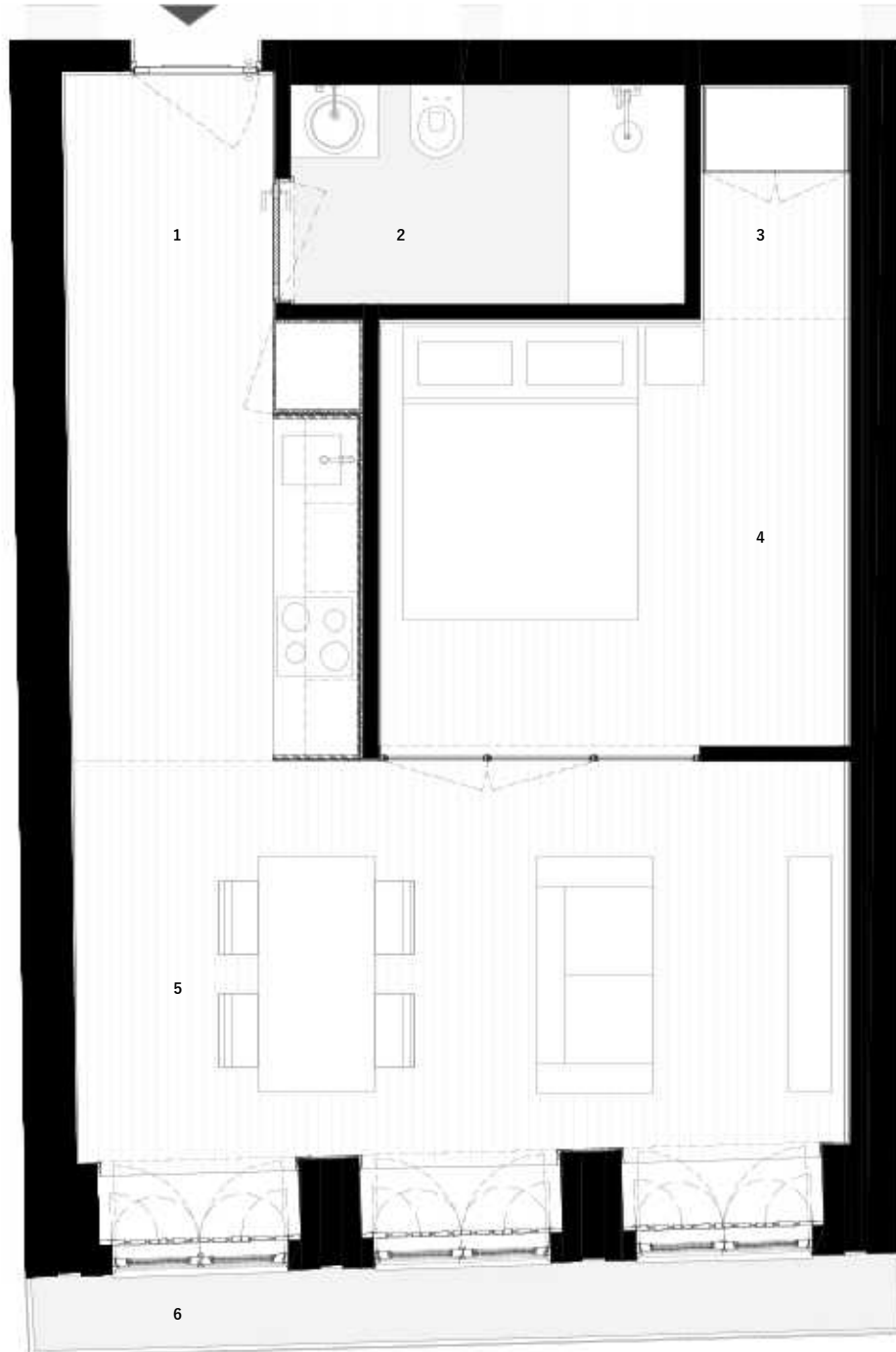


D

Piso 3

T0 + Varanda

51.00m²



Legenda:

- 1. **Entrada:** 3.00m²
- 2. **Instalação Sanitária:** 4.00m²
- 3. **Closet:** 2.00m²
- 4. **Arrumos:** 10.00m²
- 5. **Sala/ Cozinha:** 20.00m²
- 6. **Varanda:** 3.00m²

