

FRAÇÃO I

LEGENDA

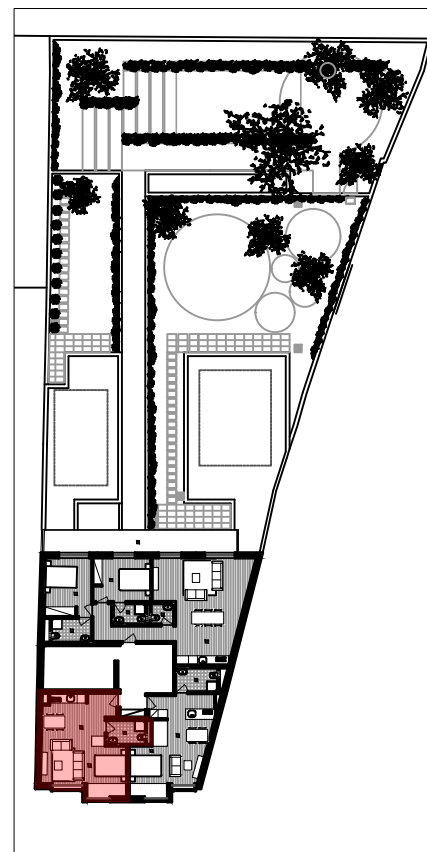
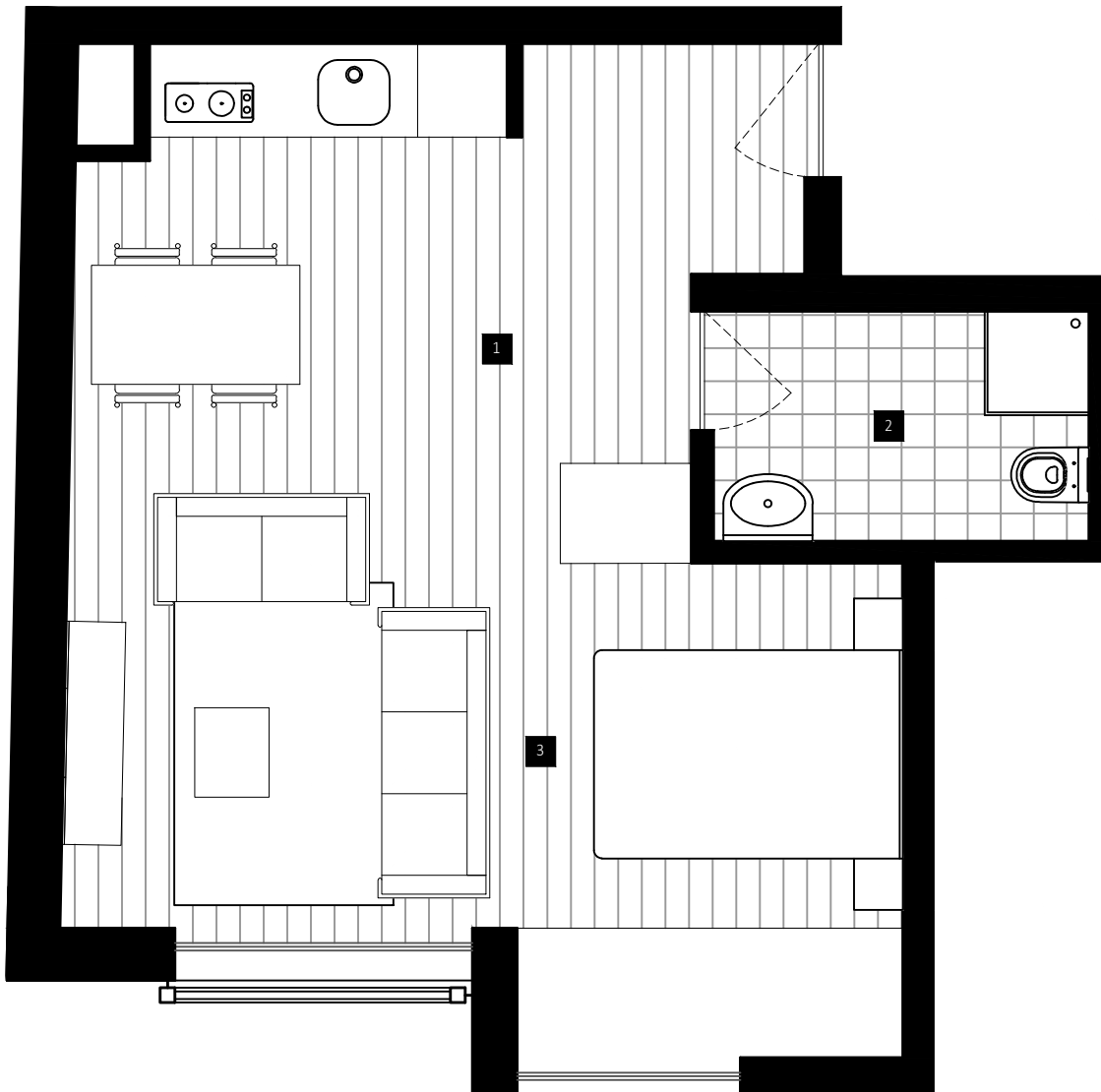
- | | |
|-------------------------|----------------------|
| 1. Sala e Cozinha | 23.00 m ² |
| 2. Instalação Sanitária | 3.89 m ² |
| 3. Quarto | 8.60 m ² |

DESCRIÇÃO:

Área: T0 43.80 m²

Localização: Piso 2 - Nascente

Classe Energética: A



PISO 2 ⊕^N

ACABAMENTOS

REVESTIMENTOS

- Pavimentos em soalho flutuante.
- Paredes interiores em gesso cartonado de placa dupla pintada, com isolamento.
- Paredes entre habitações contíguas em bloco térmico de 25 revestidas com placas duplas de gesso cartonado, com isolamento.
- Tetos falsos em gesso cartonado, com isolamento.
- Portas de segurança Dierre ou equivalente.

CARPINTARIAS

- Portas e armários em MDF esmaltado.
- Acabamento das carpintarias à face, a toda a altura das divisões.
- Janelas em caixilharia de alumínio, com vidro duplo e corte térmico.

COZINHA / KITCHENET

- Armários revestidos a melamina branca e tampos e espaço entre móveis em silestone branco, ou equivalente, com lava louça em inox e misturadora OFA ou semelhante.

EQUIPAMENTOS

- Eletrodomésticos da BOSCH, ou equivalente (exaustor, placa elétrica, forno elétrico, micro ondas, frigorífico, máquinas de lavar louça e roupa e cilindro)
- Material elétrico de manobra da EFAPEL ou equivalente
- Projetores de LED embutidos nos tetos falsos
- Videoporteiro
- Aquecimento das águas sanitárias por painéis solares
- Pré-instalação de ar condicionado individualizado sistema VRV
- Pré- instalação para gás natural

INSTALAÇÕES SANITÁRIAS

- Pavimento revestido a material cerâmico
- Paredes revestidas a material cerâmico e/ou pintadas
- Teto falso em gesso cartonado pintado, com incorporação de isolamento
- Louça cerâmica da Sanindusa ou equivalente com lavatório incorporado em armário
- Espelho incorporado nos revestimentos das paredes
- Pedra-base de duche
- Torneiras da OFA ou marca equivalente