

# FRAÇÃO T

## LEGENDA

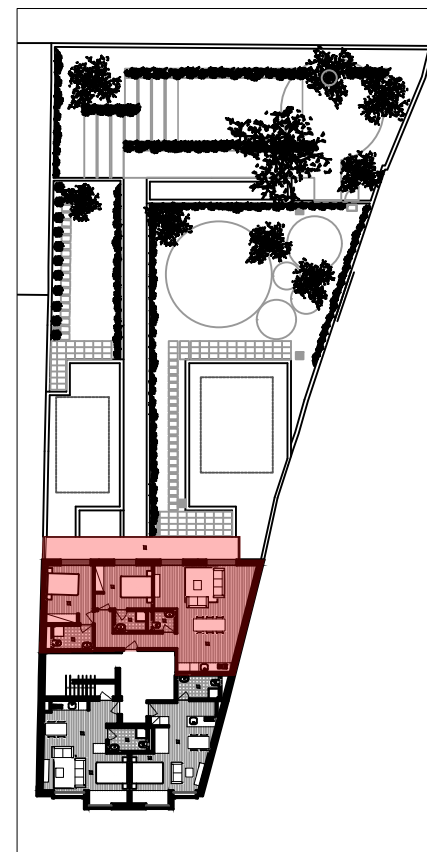
1. Sala e Cozinha	35.60 m <sup>2</sup>
2. Instalação Sanitária	1.90 m <sup>2</sup>
3. Suite	9.80 m <sup>2</sup>
4. Instalação Sanitária	2.75 m <sup>2</sup>
5. Suite	10.80 m <sup>2</sup>
6. Instalação Sanitária	4.07 m <sup>2</sup>
7. Varanda	18.72 m <sup>2</sup>

## DESCRIÇÃO:

Área: T2 90.30 m<sup>2</sup> + 18.72 m<sup>2</sup> (Varanda)

Localização: Piso 5 - Poente

Classe Energética: B



PISO 5 ⊕<sup>N</sup>

## ACABAMENTOS

### REVESTIMENTOS

- Pavimentos em soalho flutuante.
- Paredes interiores em gesso cartonado de placa dupla pintada, com isolamento.
- Paredes entre habitações contíguas em bloco térmico de 25 revestidas com placas duplas de gesso cartonado, com isolamento.
- Tetos falsos em gesso cartonado, com isolamento.
- Portas de segurança Dierre ou equivalente.

### CARPINTARIAS

- Portas e armários em MDF esmaltado.
- Acabamento das carpintarias à face, a toda a altura das divisões.
- Janelas em caixilharia de alumínio, com vidro duplo e corte térmico.

### COZINHA / KITCHENET

- Armários revestidos a melamina branca e tampos e espaço entre móveis em silestone branco, ou equivalente, com lava louça em inox e misturadora OFA ou semelhante.

### EQUIPAMENTOS

- Eletrodomésticos da BOSCH, ou equivalente (exaustor, placa elétrica, forno elétrico, micro ondas, frigorífico, máquinas de lavar louça e roupa e cilindro)
- Material elétrico de manobra da EFAPEL ou equivalente
- Projetores de LED embutidos nos tetos falsos
- Videoporteiro
- Aquecimento das águas sanitárias por painéis solares
- Pré-instalação de ar condicionado individualizado sistema VRV
- Pré- instalação para gás natural

### INSTALAÇÕES SANITÁRIAS

- Pavimento revestido a material cerâmico
- Paredes revestidas a material cerâmico e/ou pintadas
- Teto falso em gesso cartonado pintado, com incorporação de isolamento
- Louça cerâmica da Sanindusa ou equivalente com lavatório incorporado em armário
- Espelho incorporado nos revestimentos das paredes
- Pedra-base de duche
- Torneiras da OFA ou marca equivalente

