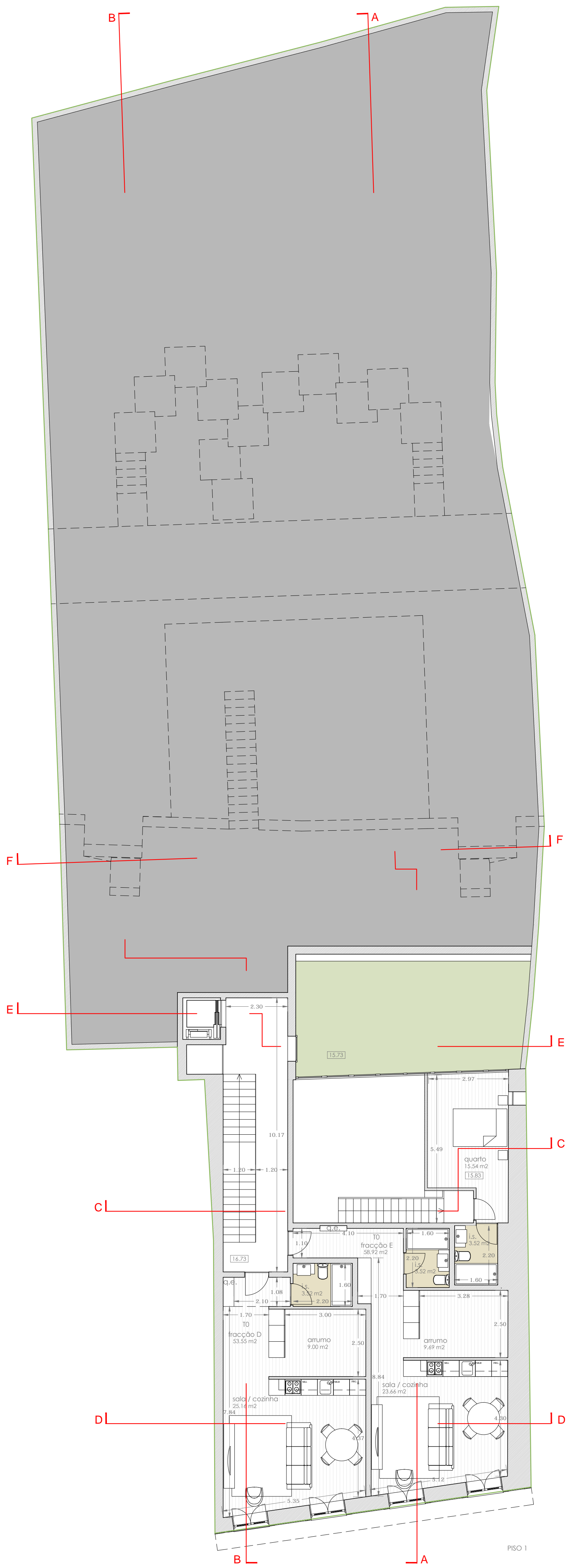
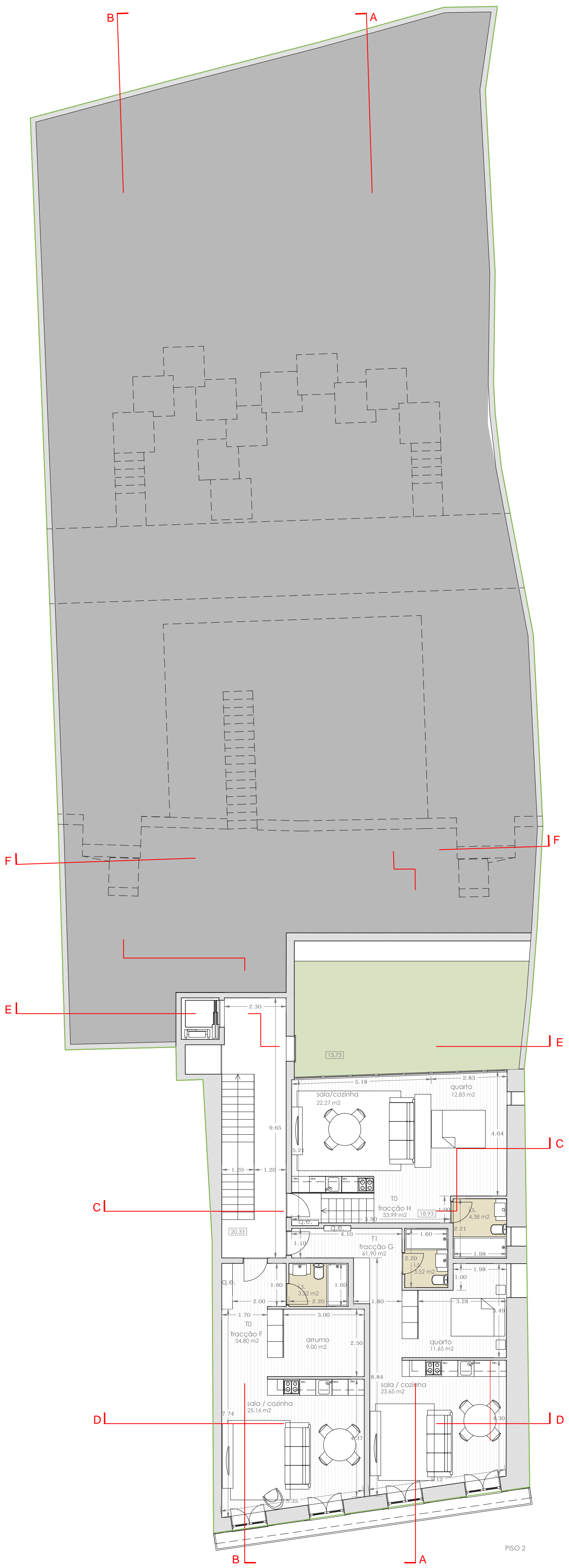


PISO 0



PISO 1



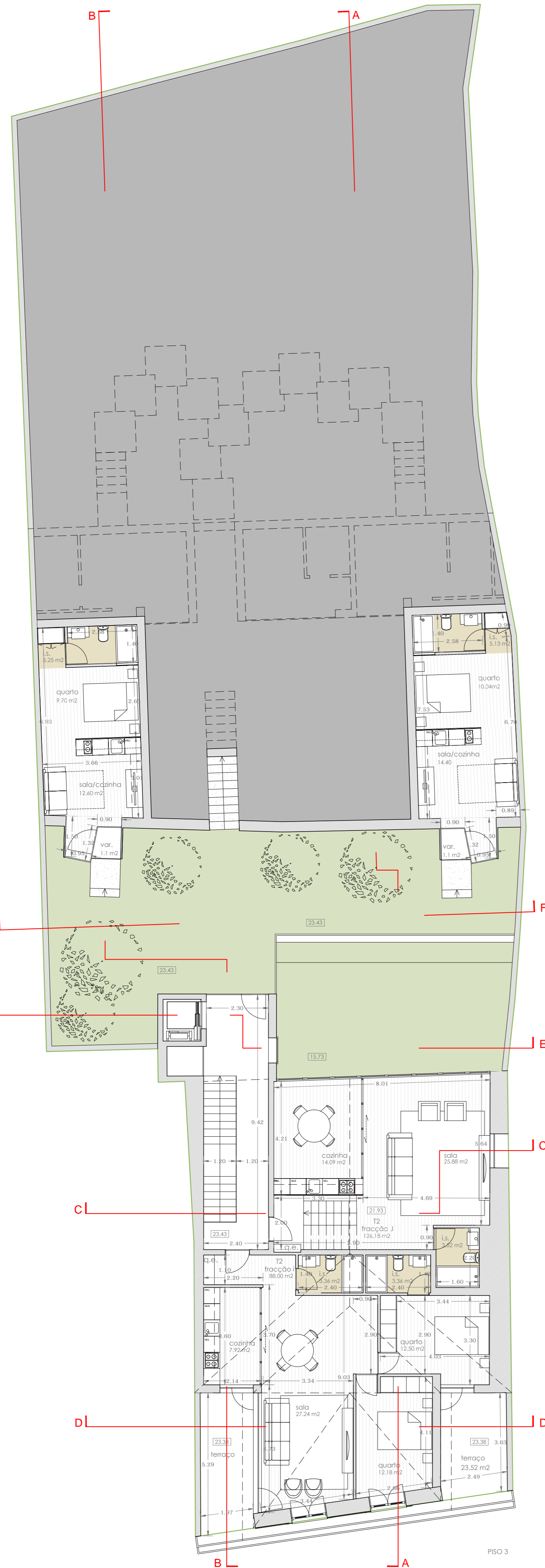
PISO 2

Miguel Lima Amorim
arquitecto

arquitecto

Fernando Laia



INTERVENÇÃO:	REMODELAÇÃO E AMPLIAÇÃO DE EDIFÍCIO DE HABITAÇÃO E SERVIÇOS
LOCAL DA OBR:	RUA DO BICALHO, 102-108 MASSARELOS - PORTO
RESPONSÁVEL:	FALCONSOAK - INVESTIMENTOS IMOBILIÁRIOS, LDA VOLUMES E CAPÍTULOS UNIPessoal, LDA
RUA PADRE COSTA, 346, SALA 1	4465 - 105 - 1. M. INFESTA www.arquitmla.com 22 902 80 67
PROJETO:	FERNANDO LAIA arquitecto@fernmla.com 91 752 77 00
COORDENADOR:	MIGUEL LIMA AMORIM coord@arquimla.com 91 449 52 23
DESCRIÇÃO:	PLANTAS DE PISOS 0, 1 e 2
DATA:	JANEIRO 2018
ESCALA:	1:100




PISO 3



PISO 4

- Legenda :
-  Árvores caducas e perenes
 -  Pavimento/ Material Aquastone

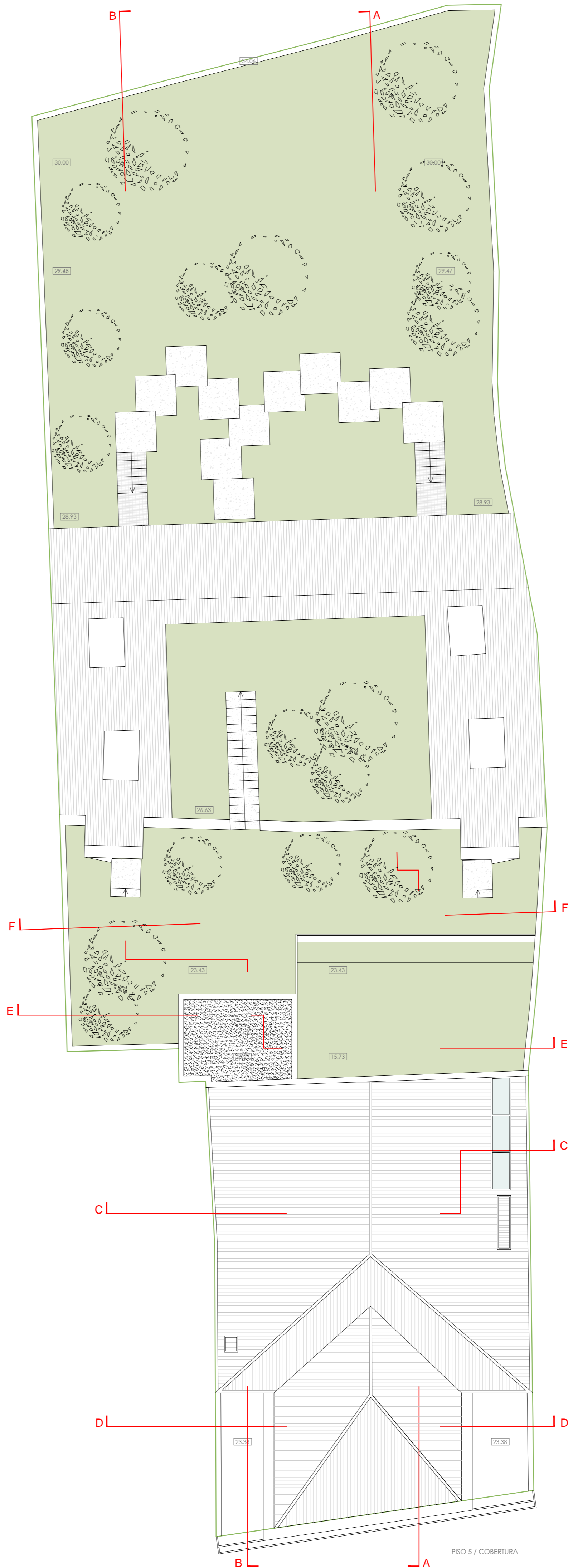
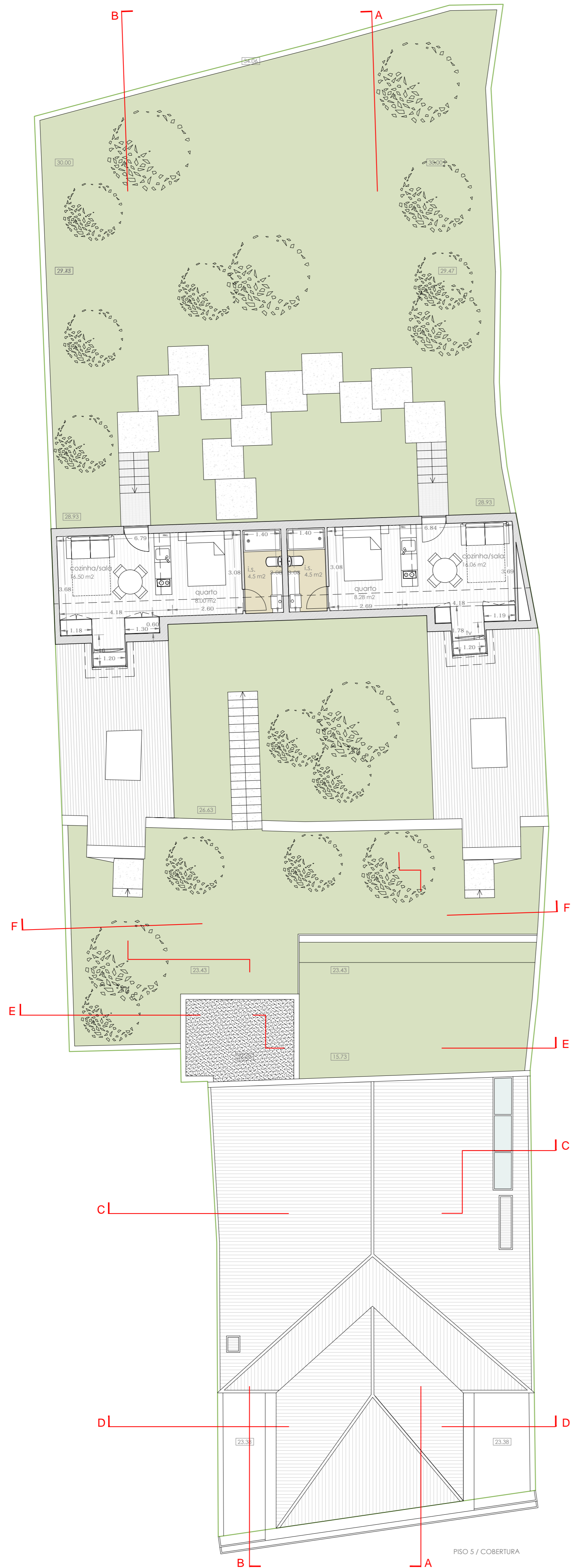
Miguel Lima Amorim
arquitecto



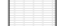


arquitecto engenharia construção

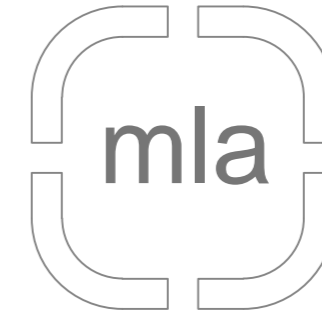
Fernando Laia

NATUREZA DA OBRA:	REMODELAÇÃO E AMPLIAÇÃO DE EDIFÍCIO DE HABITAÇÃO E SERVIÇOS
LOCAL DA OBRA:	RUA DO BICALHO, 102-108 MASSARELOS - PORTO
RESPONSÁVEL:	FALCÃO&K - INVESTIMENTOS IMOBILIÁRIOS, LDA VOLUMES E CAPÍTULOS UNIPessoal, LDA
EDIFÍCIO:	RUA PADRE COSTA, 348, SALA 1
PROJETO:	FERNANDO LAIA MIGUEL LIMA AMORIM
DESIGNAÇÃO:	PLANTAS DE PISOS 3 e 4
4445 - 105 - S. M. INFESTA	www.miguelam.com
91 752 77 00	91 448 50 23
DATA:	JANERO 2018
SIC:	1:100



- Legenda :
-  Árvores caducas e perenes
 -  Pavimento/ Material Aquastone
 -  Grelha metálica

Miguel Lima Amorim
arquitecto



arquitecto
Fernando Laia

NATUREZA DA OBRA:	REMODELAÇÃO E AMPLIAÇÃO DE EDIFÍCIO DE HABITAÇÃO E SERVIÇOS		
LOCAL DA OBRA:	RUA DO BICALHO, 102-108 MASSARELOS - PORTO		
RESPONSÁVEL:	FALCÃO&K - INVESTIMENTOS IMOBILIÁRIOS, LDA VOLUMES E CAPÍTULOS UNIPessoal, LDA		
arquitetura	engenharia	construção	
RUA PADRE COSTA, 348, SALA 1	4485 - 105 - S. M. INFESTA	www.arquimla.com	22 902 80 47
PROJECTO:	FERNANDO LAIA MIGUEL LIMA AMORIM	arq@mla@gmail.com corela@arquimla.com	91 752 77 00 91 448 50 23
DESIGNAÇÃO:	PLANTAS DE PISOS 5 e cobertura	DATA:	JANERO 2018
		SIC:	1:100