

Piso 1

Área Privativa	345 m2	Sala	55,5 m2	Suite	16,8 m2
Piso 0	167 m2	Cozinha	17,4 m2	Suite	16,4 m2
Piso 1	178 m2	Suite principal	34,4 m2	Jardim	126 m2

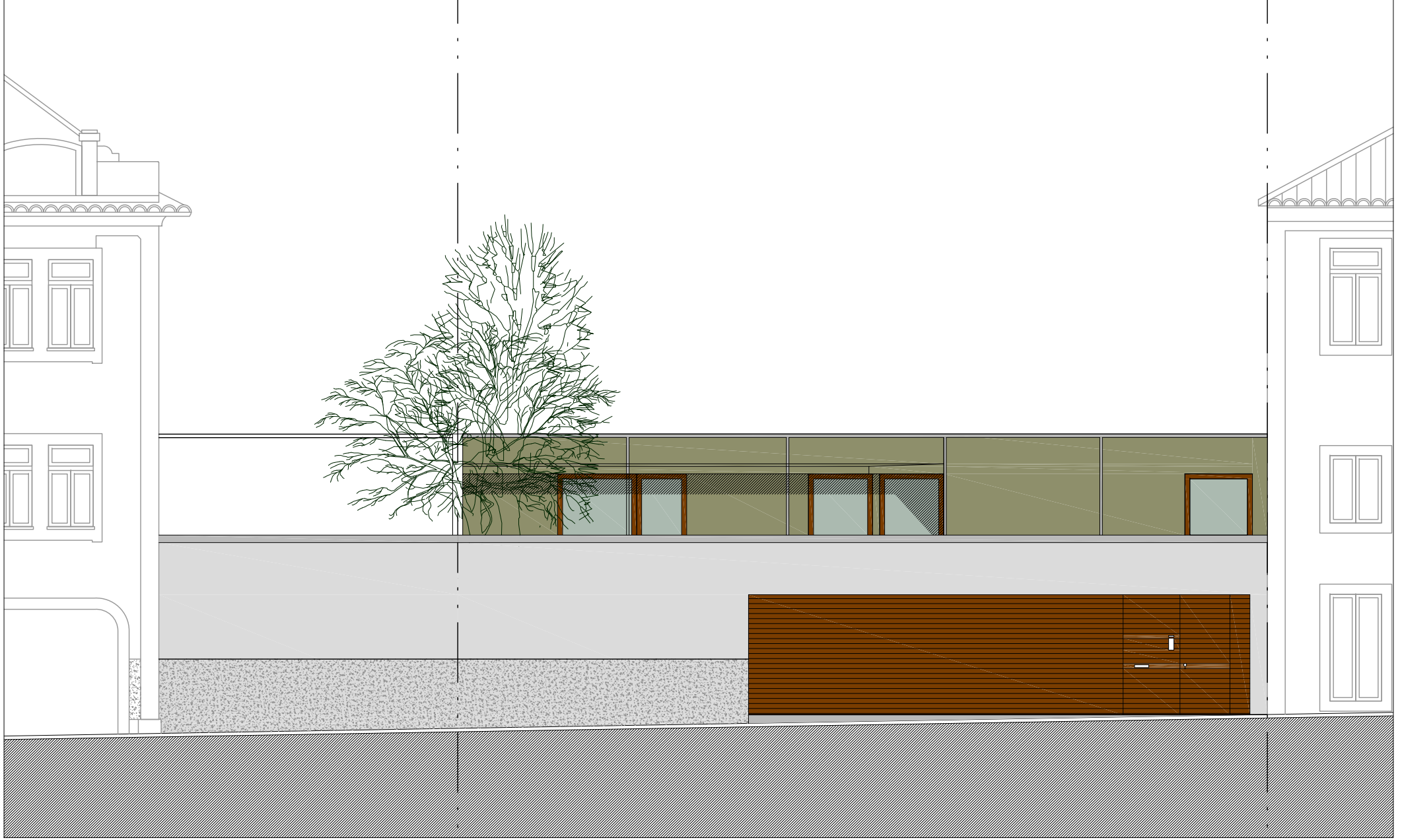
Acabamentos e equipamentos: Aquecimento central p/ Piso radiante de baixo consumo, ÁQS p/ Painéis solares, soalho em madeira, Armários de cozinha, portas e roupeiros folheados a madeira, chuveiros em mármore, janelas em madeira maciça, equipamentos de cozinha e lavanderia Bosch, Louça sanitária da Roca, Torneiras Slim da OFA.

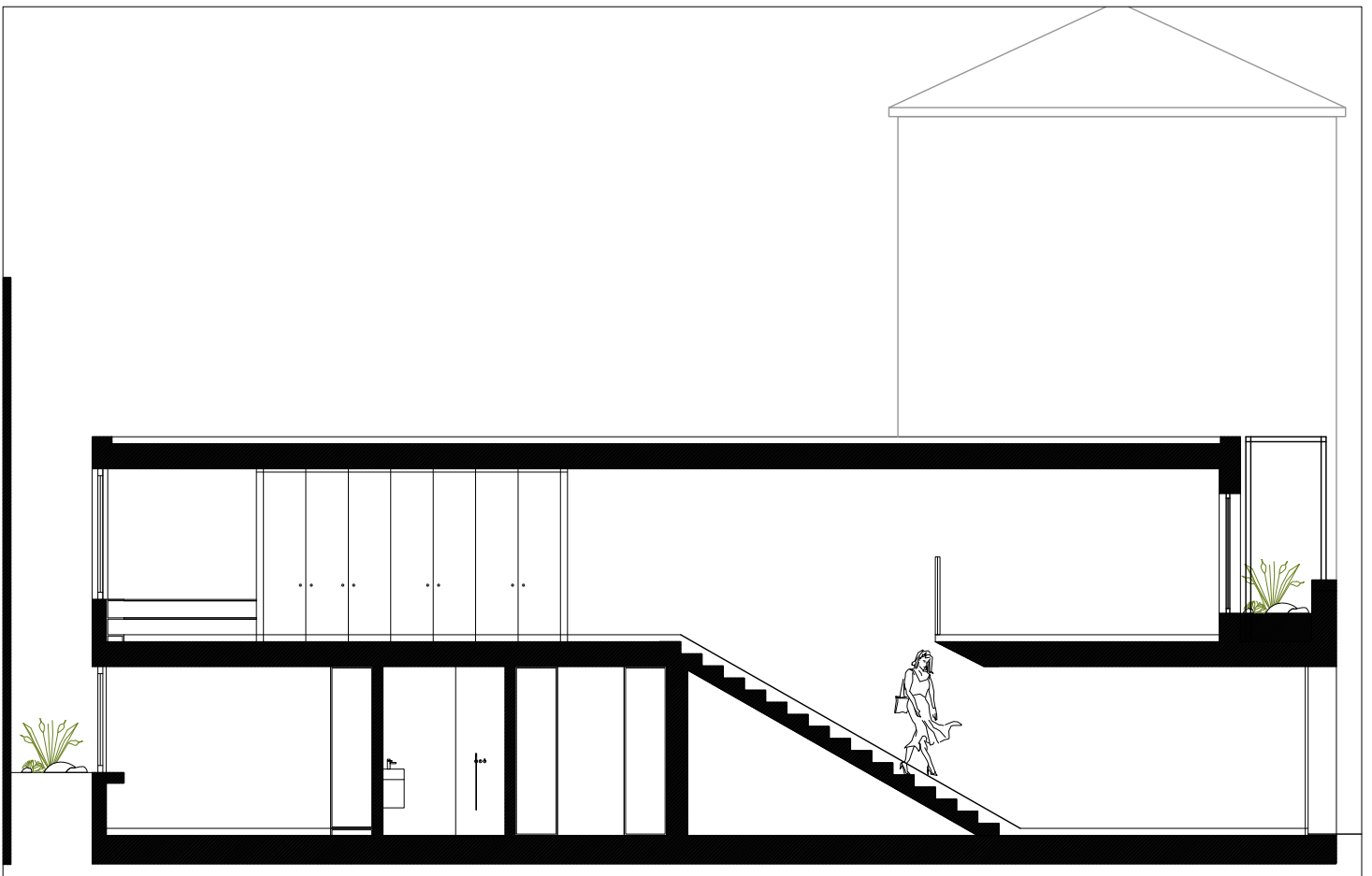


Piso 0

Área Privativa	345 m <sup>2</sup>	Garagem	70 m <sup>2</sup>	Suite	22,4 m <sup>2</sup>
Piso 0	167 m <sup>2</sup>	Hall entrada	22,5 m <sup>2</sup>	Suite	15,2 m <sup>2</sup>
Piso 1	178 m <sup>2</sup>	Hall quartos	8 m <sup>2</sup>	Lavandaria	4,5 m <sup>2</sup>

Acabamentos e equipamentos: Aquecimento central p/ Piso radiante de baixo consumo, ÁQS p/ Painéis solares, soalho em madeira, Armários de cozinha, portas e roupeiros folheados a madeira, chuveiros em mármore, janelas em madeira maciça, equipamentos de cozinha e lavandaria Bosch, Louça sanitária da Roca, Torneiras Slim da OFA.







# RUA ALTO DE VILA - FOZ DO DOURO

## CORTES

