



MODELOS DE EQUIPAMENTOS ELÉCTRICOS:
 PR1 - DELTAUGHT GT LED 92733
 PR2 - DELTAUGHT SPY ST 2733

LEGENDA DE DESENHO

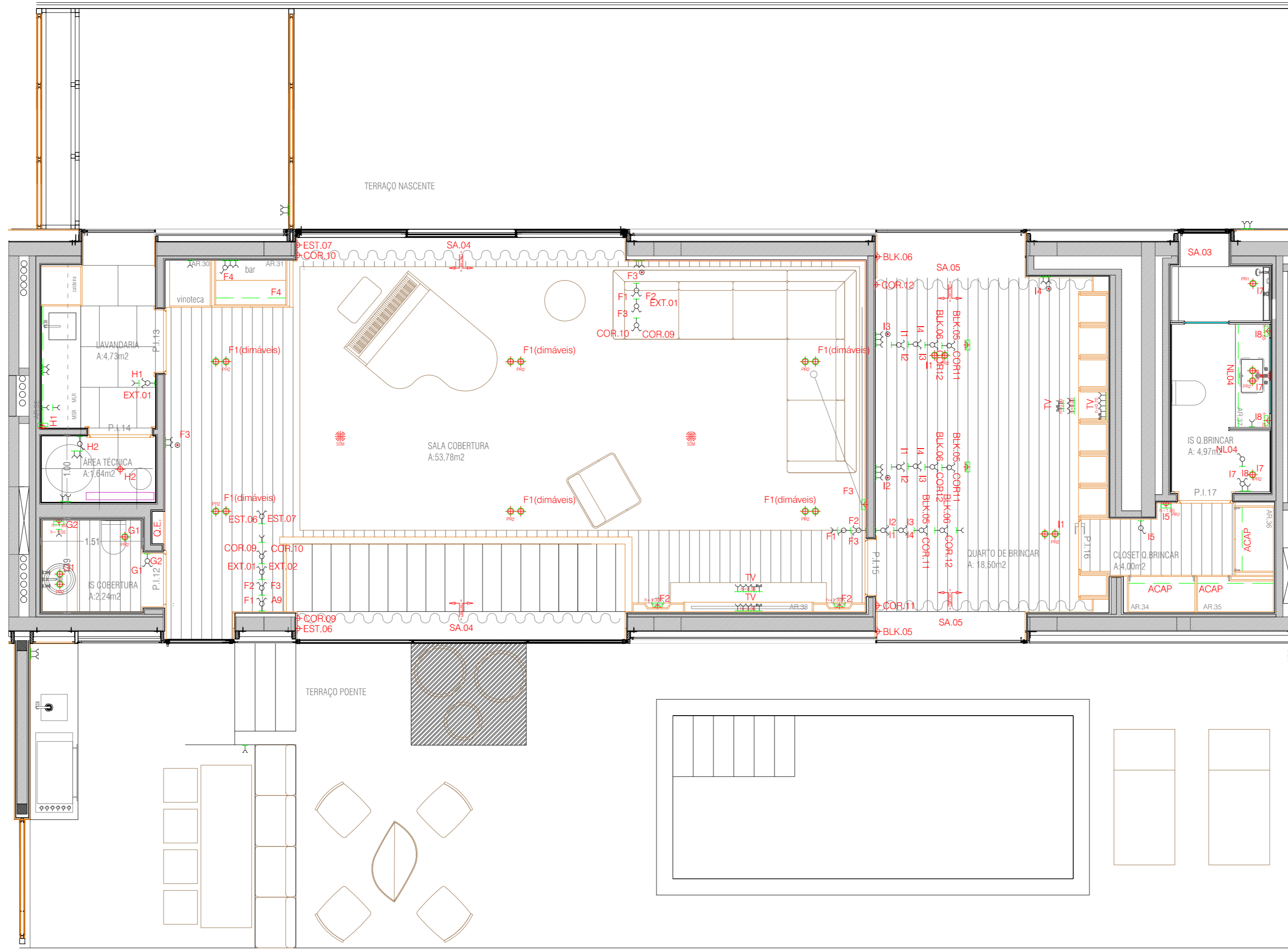
NOTAS LAYOUT ELÉCTRICO

- Todos os projectores de tecto funcionam com réstato, com excepção das instalações sanitárias e cozinhas;
- Todos os interruptores estão a 90cm do pavimento acabado (ao centro do aparelho); as tomadas estão a 20cm do pavimento acabado (ao centro do aparelho); todas as excepções de localização das aparelhagens eléctricas encontram-se assinaladas nas plantas de layout eléctrico;
- os pontos de alimentação eléctrica para cortinas e blackouts devem ser colocados no tecto, na zona assinalada na planta;
- o layout eléctrico apresentado poderá sofrer alterações decorrentes da pormenorização dos desenhos do projecto de execução, por isso deve ser actualizado com o referido projecto.

| | | | |
|---|------------------------------|--------|----------------------------|
| ⊕ | tomada simples | — | linha de iluminação |
| ⊕ | tomada comandada | NL | night light |
| ⊕ | tomada rede | — | aquecimento/ arrefecimento |
| ⊕ | tomada tv | — | comando AVAC |
| ⊕ | tomada c/ tampa de protecção | — | comando domótica |
| ⊕ | tomada de chão simples | — | video porteiro |
| ⊕ | tomada de chão comandada | — | alarme |
| ⊕ | interruptor simples | — | detector movimento |
| ⊕ | interruptor dimável | — | câmara de segurança |
| ⊕ | ponto de luz de tecto | — | aspiração central |
| ⊕ | ponto de luz de parede | ACAP | acende c/ abertura porta |
| ⊕ | ponto de luz de chão | BLK.00 | blackout |
| ⊕ | foco de luz de tecto | COR.00 | cortina |
| ⊕ | coluna de som de tecto | V.I.00 | vão interior |
| ⊕ | coluna de som de parede | V.E.00 | vão exterior |
| ⊕ | desembaciador | AR.00 | armário |

NOTAS GERAIS

- Este desenho faz parte integrante de um conjunto que constitui um processo unitário. Toda a informação deve ser confirmada com todas as peças do referido processo.
- Os erros, omissões ou contradições só podem ser resolvidos pelo autor do processo, a realização de trabalhos que não respeitem este processo são da exclusiva responsabilidade de quem os executa.
- Para execução, todas as medidas deverão ser confirmadas em obra. Este desenho é actualizado pelos desenhos de maior escala.



MODELOS DE EQUIPAMENTOS ELÉCTRICOS:
 PR1 - DELTAUGHT GT LED 92733
 PR2 - DELTAUGHT SPY ST 2733

LEGENDA DE DESENHO

NOTAS LAYOUT ELÉCTRICO
 - Todos os projectores de tecto funcionam com réstato, com excepção das instalações sanitárias e cozinhas;
 - Todos os interruptores estão a 90cm do pavimento acabado (ao centro do aparelho); as tomadas estão a 20cm do pavimento acabado (ao centro do aparelho); todas as excepções de localização das aparelhagens eléctricas encontram-se assinaladas nas plantas de layout eléctrico.
 - os pontos de alimentação eléctrica para cortinas e blackouts devem ser colocados no tecto, na zona assinalada na planta.
 - o layout eléctrico apresentado poderá sofrer alterações decorrentes da pormenorização dos desenhos do projecto de execução, por isso deve ser actualizado com o referido projecto.

| | | | |
|-----|------------------------------|--------|----------------------------|
| ⊕ | tomada simples | — | linha de iluminação |
| ⊕Ⓢ | tomada comandada | NL | night light |
| ⊕Ⓡ | tomada rede | — | aquecimento/ arrefecimento |
| ⊕Ⓣ | tomada tv | — | comando AVAC |
| ⊕Ⓢ | tomada c/ tampa de protecção | — | comando domótica |
| ⊕Ⓢ | tomada de chão simples | — | video porteiro |
| ⊕ⓈⓈ | tomada de chão comandada | — | alarme |
| ⊕Ⓢ | interruptor simples | — | detector movimento |
| ⊕Ⓢ | interruptor dimável | — | câmara de segurança |
| ⊕Ⓢ | ponto de luz de tecto | — | aspiração central |
| ⊕Ⓢ | ponto de luz de parede | ACAP | acende c/ abertura porta |
| ⊕Ⓢ | ponto de luz de chão | BLK.00 | blackout |
| ⊕Ⓢ | foco de luz de tecto | COR.00 | cortina |
| ⊕Ⓢ | coluna de som de tecto | V.I.00 | vão interior |
| ⊕Ⓢ | coluna de som de parede | V.E.00 | vão exterior |
| ⊕Ⓢ | desembaciador | AR.00 | armário |

NOTAS GERAIS
 - Este desenho faz parte integrante de um conjunto que constitui um processo unitário. Toda a informação deve ser confirmada com todas as peças do referido processo.
 - Os erros, omissões ou contradições só podem ser resolvidos pelo autor do processo, a realização de trabalhos que não respeitem este processo são da exclusiva responsabilidade de quem os executa.
 - Para execução, todas as medidas deverão ser confirmadas em obra. Este desenho é actualizado pelos desenhos de maior escala.