

## REF. ACABAMENTOS

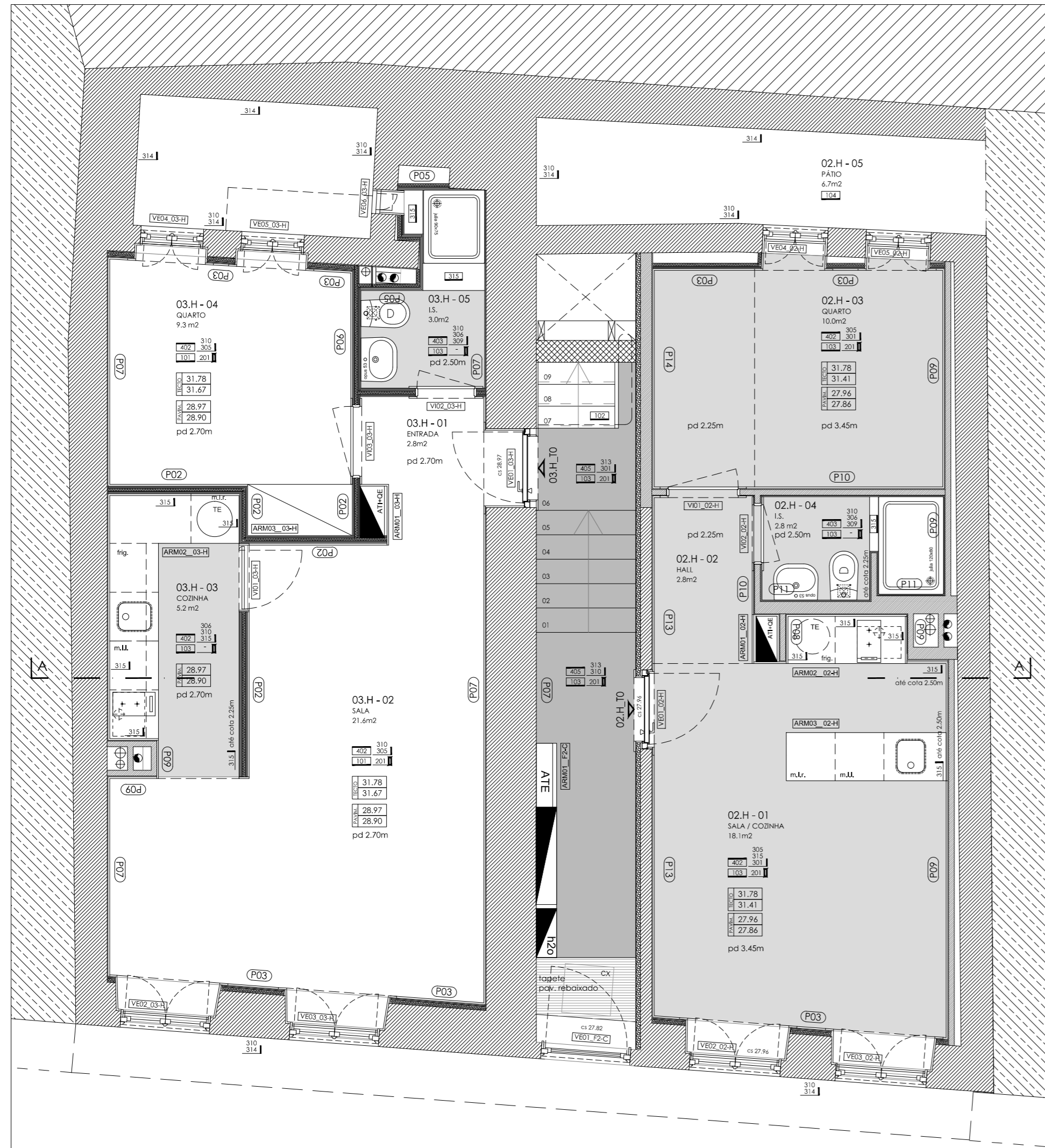
SÉRIE 1	PAVIMENTOS
101. PAVIMENTO EM SOALHO MACHÉADO EM MADEIRA DE PINHO COM 22MM DE ESPESSURA, FREGADO; COM ACABAMENTO ENVERNIZADO ACETINADO.	
102. REVESTIMENTO DE ESCADA EM MADEIRA MACIÇA DE PINHO COM ACABAMENTO ENVERNIZADO ACETINADO.	
103. PAVIMENTO CONTÍNUO DE MICROCIMENTOCOM 3MM DE ESPESSURA; ACABAMENTOACETINADO.	
104. PAVIMENTO EM GRANITO.	
105. BETONILHA TALOCHADA, PIGMENTADA, COM ENDURECEDOR DE SUPERFÍCIE "MASTERTOP 100" (BASF).	
106. PAVIMENTO EM GRADIL METÁLICO, MALHA 30x30MM, AÇO GALVANIZADO.	
107. REVESTIMENTO DE ESCADA EM CHAPA DE FERRO TIPO GOTA COM ACABAMENTO METALIZADO E PINTADO.	
108. ESCADAS EM BETÃO APARENTE COM ACABAMENTO LISO.	
109. REPARAÇÃO DE ESCADAS EXISTENTES EM PEDRA.	
SÉRIE 2	RODAPÉS
201. RODAPÉ EM MADEIRA MACIÇA DE PINHO TRATADO, ALTURA 20 CM.; RECTO, PINTADO COM TINTA DE ESMALTE AQUOSO (ROBIDIURO) SOBRE PRIMÁRIO (CLASSIDIUR UNIVERSAL PRIMER) - ROBBIALAC.	
SÉRIE 3	PAREDES
301. REBOCO EM GESSO PROJECTADO - ZONAS SECAS PINTADO COM TINTA AQUOSA (VIPSUPER SEMI-MATE) SOBRE PRIMÁRIO AQUOSO BRANCO (AGUAVIP) - TINTAS VIP; COR 9010	
302. REBOCO EM GESSO PROJECTADO - ZONAS HÚMIDAS PINTADO COM TINTA AQUOSA (ROBBIOTEL ACETINADO) SOBRE PRIMÁRIO AQUOSO ANTI-FÚNGICO (PLASTRON)-ROBBIALAC; COR 9010	
303. REBOCO AREADO FINO - ZONAS SECAS PINTADO COM TINTA AQUOSA (VIPSUPER SEMI-MATE) SOBRE PRIMÁRIO AQUOSO BRANCO (AGUAVIP) - TINTAS VIP; COR 9010	
304. REBOCO AREADO FINO - ZONAS HÚMIDAS PINTADO COM TINTA AQUOSA (ROBBIOTEL ACETINADO) SOBRE PRIMÁRIO AQUOSO ANTI-FÚNGICO (PLASTRON)-ROBBIALAC; COR 9010	
305. GESSO CARTONADO - ZONAS SECAS PINTADO COM TINTA AQUOSA (VIPSUPER LAD) - TINTAS VIP; COR 9010	
306. GESSO CARTONADO - ZONAS HÚMIDAS PINTADO COM TINTA AQUOSA (ROBBIOTEL ACETINADO) SOBRE PRIMÁRIO AQUOSO ANTI-FÚNGICO (PLASTRON)-ROBBIALAC; COR 9010	
307. METAS - PINTURA COM TINTA DE ESMALTE (SMP MEIO-BRILHO) SOBRE PRIMÁRIO (ROBBIFER SECAGEM RÁPIDA) - ROBBIALAC; COR A DEFINIR	
308. METAS EXTERIORES - PINTURA COM TINTA TIPO FORJA (HAMMERITE FORJADO) - PRETO	
309. AZULEJO CERÂMICO C/BRILHO, ATÉ À COTA 2,25M (APROX.); PEÇAS 10x10 CM; REMATES DE ÂNGULOS CERÂMICOS C/ BRILHO 10X3CM - TIPO PRIMUS VITÓRIA TECHNICAL; COR A DEFINIR	
310. REBOCO TRADICIONAL EM "ARGAMASSA DE CAL" PINTURA À BASE DE CAL (VIVALIT) SOBRE PRIMÁRIO (VELAFIX) - VERO; COR A DEFINIR	
311. REVESTIMENTO DE FACHADA EM CHAPA ONDULADA; COM ISOLAMENTO TÉRMICO PELO EXTERIOR DE 60MM; COR A DEFINIR.	
312. REVESTIMENTO DE FACHADA ETICS, COM ISOLAMENTO TÉRMICO PELO EXTERIOR DE 60MM E "PROTECÇÃO AO IMPACTO ATÉ AOS 2M DE ALTUR, TIPO "WEBER.CLASSIC." COM PLACA DE EPS, REDE DE FIBRA DE VIDRO E ACABAMENTO TIPO "WEBER.REV.PASTA". ACAB. LISO; COR A DEFINIR	
313. REVESTIMENTO DE FACHADA TIPO ETICS, COM ISOLAMENTO TÉRMICO PELO EXTERIOR DE 60MM E "PROTECÇÃO AO IMPACTO ATÉ AOS 2M DE ALTURA, TIPO "WEBER.CLASSIC." COM PLACA DE EPS, REDE DE FIBRA DE VIDRO E ACABAMENTO TIPO "WEBER.REV.PASTA". ACAB. LISO; COR A DEFINIR	
314. GRANITO EXISTENTE - REPARAÇÃO E LIMPEZA	
315. REVESTIMENTO EM PEDRA MÁRMORE - 2 CM DE ESPESSURA	
316. REVESTIMENTO EM CONTRAPLACADO DE MADEIRA - 19 MM DE ESPESSURA - PINTADO COM TINTA DE ESMALTE AQUOSO (ROBIDIURO) SOBRE PRIMÁRIO (CLASSIDIUR UNIVERSAL PRIMER) - ROBBIALAC.	
SÉRIE 4	TECTOS
401. TE1 - PINTURA AQUOSA (MAGICOTE - ROBBIALAC) SOBRE PRIMÁRIO (AQUAVIP - TINTASVIP); COR RAL 9010	
402. TE2 - PINTURA AQUOSA (MAGICOTE - ROBBIALAC) SOBRE PRIMÁRIO (AQUAVIP - TINTASVIP); COR RAL 9010	
403. TE3 - PINTURA AQUOSA (ROBBIOTEL) SOBRE PRIMÁRIO (PLASTRON AQUOSO - ROBBIALAC); COR RAL 9010	
404. TE4 - PINTURA AQUOSA (ROBIDIURO ACQUA ACETINADO-ROBBIALAC) SOBRE PRIMÁRIO (CLASSIDIUR UNIVERSAL PRIMER); COR RAL 9010	
405. TE5 - ETICS - WEBER; COR RAL 9010	
406. TE6 - PINTURA AQUOSA (ROBBIOTEL) SOBRE PRIMÁRIO (PLASTRON AQUOSO - ROBBIALAC); COR RAL 9010	
407. TE7 - PINTURA AQUOSA (ROBBIOTEL) SOBRE PRIMÁRIO (PLASTRON AQUOSO - ROBBIALAC); COR RAL 9010	

## TECTOS

TE1	TE2	TE3	TE4	TE5	TE6	TE7
TE1 CORRENTE	-placa de gesso cartonado hidrófugo (12.5mm) + estrutura de suspensão própria e oculta + lâ de rocha (60mm) + estrutura do edifício					
TE2 CF60 Z. SECAS	-placa dupla de gesso cartonado corta fogo (2x15.0mm) + estrutura de suspensão própria e oculta + lâ de rocha (60mm) + estrutura do edifício					
TE3 CF60 Z. HÚMIDAS	-placa de aqupanel (12.5mm) + placa de gesso cartonado corta fogo (15.0mm) + est. de suspensão própria e oculta + lâ de rocha (60mm) + est. do edifício					
TE4 COBERTURA	-estrutura edifício + placa OSB3 (19mm) + isolamento térmico EPS (80mm)+ sub-felha tipo ONDULINE + ripas de madeira + felhas					
TE5 ETICS	-Etics/isolamento térmico (60mm) + placa OSB3 (19mm) + estrutura do edifício					
TE6 REBOCO INT.	-reboco areado fino + laje					
TE7 REBOCO EXT.	-reboco de gesso projectado + laje					

## PAREDES

P01	P02	P03	P04	P05	P06	P07	P08	P09	P10	P11	P12	P13	P14	P15	P16
P01 -placa dupla de gesso cartonado hidrófugo - 2x12.5mm -montante duplo - 48mm -placa dupla de lâ de rocha - 40mm -placa dupla de gesso cartonado hidrófugo - 2x12.5mm	P02 -placa dupla de gesso cartonado hidrófugo - 2x12.5mm -montante - 48mm -placa de lâ de rocha - 40mm -placa dupla de gesso cartonado hidrófugo - 2x12.5mm	P03 -placa dupla de gesso cartonado hidrófugo - 2x12.5mm -montante - 48mm -placa de lâ de rocha - 40mm -parede existente de pedra - dimensões variáveis	P04 -placa "aquapanel" - 12.5mm -montante - 48mm -placa de lâ de rocha - 40mm -placa "aquapanel" - 12.5mm	P05 -placa "aquapanel" - 12.5mm -montante - 48mm -placa de lâ de rocha - 40mm -parede existente de pedra - dimensões variáveis	P06 -placa "aquapanel" - 12.5mm -montante - 48mm -placa de lâ de rocha - 40mm -placa dupla de gesso cartonado hidrófugo - 2x12.5mm	P07 -reboco tradicional - 20mm -parede existente de pedra - dimensões variáveis -reboco tradicional - 20mm	P08 -reboco projectado - 10mm -bloco cimento - 70mm -reboco projectado - 10mm	P09 -reboco projectado - 10mm -bloco cimento - 70mm	P10 -reboco projectado - 10mm -bloco cimento - 100mm -reboco projectado - 10mm	P11 -reboco projectado - 10mm -bloco cimento - 150mm -reboco projectado - 10mm	P12 -Etics/isolamento térmico - 60mm -bloco cimento - 150mm -reboco projectado - 10mm	P13 -Etics/isolamento térmico - 60mm -parede existente de pedra - dimensões variáveis	P14 -chapa ondulada lacada - 6mm -isolamento térmico - 60mm -bloco cimento - 150mm -reboco projectado - 10mm	P15 -Etics/isolamento térmico - 60mm -placa OSB 3 - 19mm -estrutura de madeira - dimensões variáveis -placa OSB 3 - 19mm -montante - 48mm -placa de lâ de rocha - 40mm -placa dupla de gesso cartonado hidrófugo - 2x12.5mm	P16 -chapa ondulada lacada - 6mm -isolamento térmico - 60mm -placa OSB 3 - 19mm -estrutura de madeira - dimensões variáveis -placa OSB 3 - 19mm -montante - 48mm -placa de lâ de rocha - 40mm -placa dupla de gesso cartonado hidrófugo - 2x12.5mm



REF. ACABAMENTOS

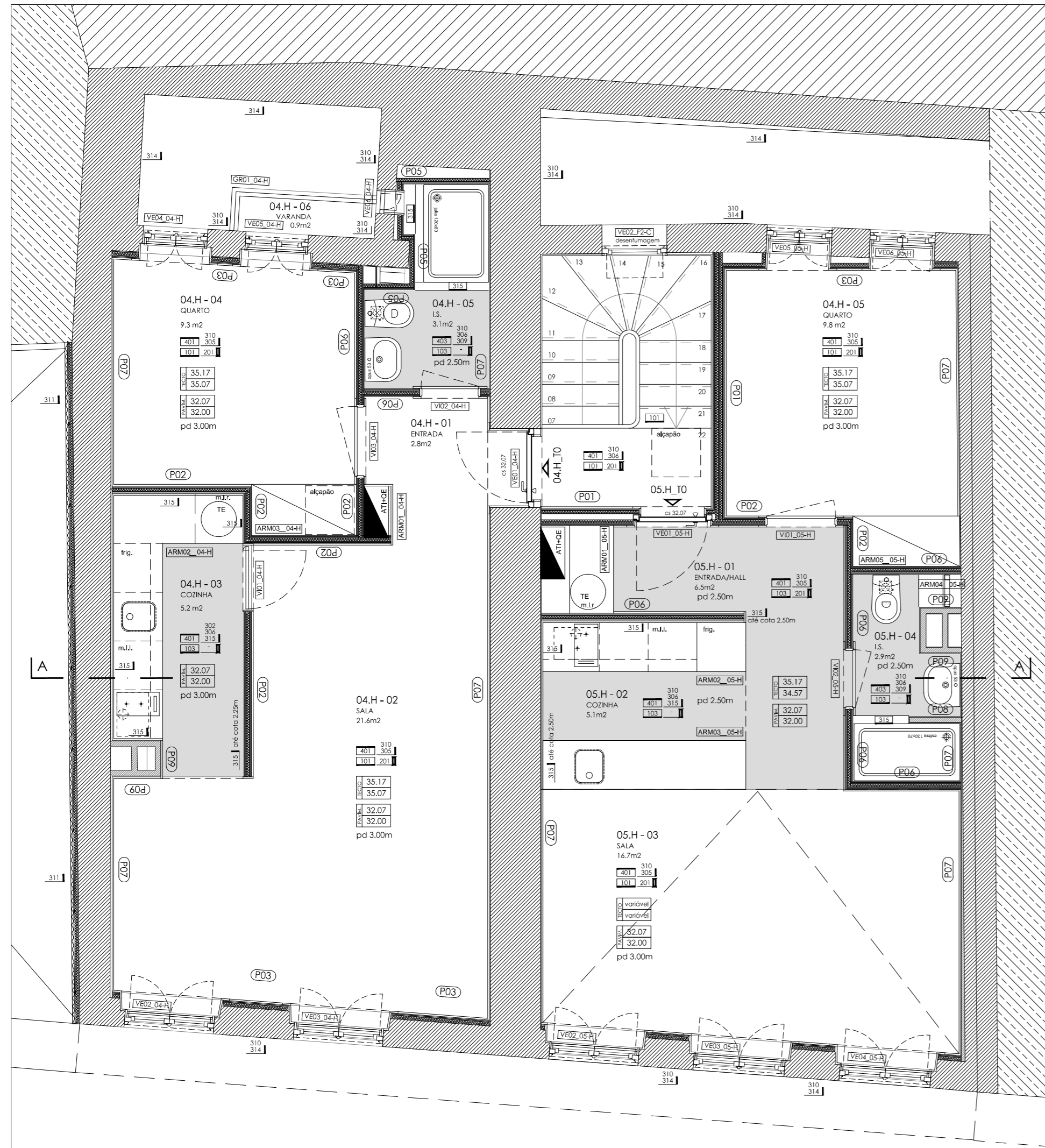
SÉRIE 1	PAVIMENTOS
101.	PAVIMENTO EM SOALHO MACHEADO EM MADEIRA DE PINHO COM 22MM DE ESPESSURA, FREGADO; COM ACABAMENTO ENVERNIZADO ACETINADO.
102.	REVESTIMENTO DE ESCADA EM MADEIRA MACIÇA DE PINHO COM ACABAMENTO ENVERNIZADO ACETINADO.
103.	PAVIMENTO CONTÍNUO DE MICROCIMENTOCOM 3MM DE ESPESSURA; ACABAMENTOACETINADO.
104.	PAVIMENTO EM GRANITO.
105.	BETONILHA TALOCHADA, PIGMENTADA, COM ENDURECEDOR DE SUPERFÍCIE "MASTERTOP 100" (BSF).
106.	PAVIMENTO EM GRADIL METÁLICO, MALHA 30X30MM, AÇO GALVANIZADO.
107.	REVESTIMENTO DE ESCADA EM CHAPA DE FERRO TIPO GOTA COM ACABAMENTO METALIZADO E PINTADO.
108.	ESCADAS EM BETÃO APARENTE COM ACABAMENTO LISO.
109.	REPARAÇÃO DE ESCADAS EXISTENTES EM PEDRA.
SÉRIE 2	RODAPÉS
201.	RODAPÉ EM MADEIRA MACIÇA DE PINHO TRATADO, ALTURA 20 CM.; RECTO, PINTADO COM TINTA DE ESMALTE AQUOSO (ROBIDIURO) SOBRE PRIMÁRIO (CLASSIDUR UNIVERSAL PRIMER) - ROBBIALAC.
SÉRIE 3	PAREDES
301.	REBOCO EM GESSO PROJECTADO - ZONAS SECAS PINTADO COM TINTA AQUOSA (VIPSUPER SEMI-MATE) SOBRE PRIMÁRIO AQUOSO BRANCO (AGUAVIP) - TINTAS VIP; COR 9010
302.	REBOCO EM GESSO PROJECTADO - ZONAS HÚMIDAS PINTADO COM TINTA AQUOSA (ROBBIOTEL ACETINADO) SOBRE PRIMÁRIO AQUOSO ANTI-FÚNGICO (PLASTRON)-ROBBIALAC; COR 9010
303.	REBOCO AREADO FINO - ZONAS SECAS PINTADO COM TINTA AQUOSA (VIPSUPER SEMI-MATE) SOBRE PRIMÁRIO AQUOSO BRANCO (AGUAVIP) - TINTAS VIP; COR 9010
304.	REBOCO AREADO FINO - ZONAS HÚMIDAS PINTADO COM TINTA AQUOSA (ROBBIOTEL ACETINADO) SOBRE PRIMÁRIO AQUOSO ANTI-FÚNGICO (PLASTRON)-ROBBIALAC; COR 9010
305.	GESSO CARTONADO - ZONAS SECAS PINTADO COM TINTA AQUOSA (VIPSUPER LAD) - TINTAS VIP; COR 9010
306.	GESSO CARTONADO - ZONAS HÚMIDAS PINTADO COM TINTA AQUOSA (ROBBIOTEL ACETINADO) SOBRE PRIMÁRIO AQUOSO ANTI-FÚNGICO (PLASTRON)-ROBBIALAC; COR 9010
307.	MÉTAS - PINTURA COM TINTA DE ESMALTE (SMP MEIO-BRILHO) SOBRE PRIMÁRIO (ROBBIFER SECAGEM RÁPIDA) - ROBBIALAC; COR A DEFINIR
308.	MÉTAS EXTERIORES - PINTURA COM TINTA TIPO FORJA (HAMMERITE FORJADO) - PRETO
309.	AZULEJO CERÂMICO C/BRILHO, ATÉ À COTA 2.25M (APROX.); PEÇAS 10x10 CM; REMATES DE ÂNGULOS CERÂMICOS C/ BRILHO 10X3CM - TIPO PRIMUS VITÓRIA TECHNICAL; COR A DEFINIR
310.	REBOCO TRADICIONAL EM "ARGAMASSA DE CAL" PINTURA À BASE DE CAL (VIVALIT) SOBRE PRIMÁRIO (VELAFIX) - VERO; COR A DEFINIR
311.	REVESTIMENTO DE FACHADA EM CHAPA ONDULADA; COM ISOLAMENTO TÉRMICO PELO EXTERIOR DE 60MM; COR A DEFINIR.
312.	REVESTIMENTO DE FACHADA ETICS, COM ISOLAMENTO TÉRMICO PELO EXTERIOR DE 60MM E PROTECÇÃO AO IMPACTO ATÉ AOS 2M DE ALTUR, TIPO "WEBER.CLASSIC." COM PLACA DE EPS, REDE DE FIBRA DE VIDRO E ACABAMENTO TIPO "WEBER.REV NATURAL". ACAB. AREADO FINO; COR A DEFINIR
313.	REVESTIMENTO DE FACHADA TIPO ETICS, COM ISOLAMENTO TÉRMICO PELO EXTERIOR DE 60MM E PROTECÇÃO AO IMPACTO ATÉ AOS 2M DE ALTURA, TIPO "WEBER.CLASSIC." COM PLACA DE EPS, REDE DE FIBRA DE VIDRO E ACABAMENTO TIPO "WEBER.REV PASTA". ACAB. LISO; COR A DEFINIR
314.	GRANITO EXISTENTE - REPARAÇÃO E LIMPEZA
315.	REVESTIMENTO EM PEDRA MÁRMORE - 2 CM DE ESPESSURA
316.	REVESTIMENTO EM CONTRAPLACADO DE MADEIRA - 19 MM DE ESPESSURA - PINTADO COM TINTA DE ESMALTE AQUOSO (ROBIDIURO) SOBRE PRIMÁRIO (CLASSIDUR UNIVERSAL PRIMER) - ROBBIALAC
SÉRIE 4	TECTOS
401.	TE1 - PINTURA AQUOSA (MAGICOTE - ROBBIALAC) SOBRE PRIMÁRIO (AGUAVIP) - TINTASVIP; COR RAL 9010
402.	TE2 - PINTURA AQUOSA (MAGICOTE - ROBBIALAC) SOBRE PRIMÁRIO (AGUAVIP) - TINTASVIP; COR RAL 9010
403.	TE3 - PINTURA AQUOSA (ROBBIOTEL) SOBRE PRIMÁRIO (PLASTRON AQUOSO - ROBBIALAC); COR RAL 9010
404.	TE4 - PINTURA AQUOSA (ROBIDIURO ACQUA ACETINADO-ROBBIALAC) SOBRE PRIMÁRIO (CLASSIDUR UNIVERSAL PRIMER); COR RAL 9010
405.	TE5 - ETICS - WEBER; COR RAL 9010
406.	TE6 - PINTURA AQUOSA (ROBBIOTEL) SOBRE PRIMÁRIO (PLASTRON AQUOSO - ROBBIALAC); COR RAL 9010
407.	TE7 - PINTURA AQUOSA (ROBBIOTEL) SOBRE PRIMÁRIO (PLASTRON AQUOSO - ROBBIALAC); COR RAL 9010

TECTOS

TE1	TE2	TE3	TE4	TE5	TE6	TE7	
TE1 CORRENTE	-placa de gesso cartonado hidrófugo (12.5mm) + estrutura de suspensão própria e oculta + lâ de rocha (60mm) + estrutura do edifício	TE2 CF60 Z. SECAS	-placa dupla de gesso cartonado corta fogo (2x15.0mm) + estrutura de suspensão própria e oculta + lâ de rocha (60mm) + estrutura do edifício	TE3 CF60 Z. HÚMIDAS	-placa de aquapanel (12.5mm) + placa de gesso cartonado corta fogo (15.0mm) + est. de suspensão própria e oculta + lâ de rocha (60mm) + est. do edifício	TE4 COBERTURA	-estrutura edificia + placa OSB3 (19mm) + isolamento térmico EPS (80mm)+ sub-felha tipo ONDULINE + ripas de madeira + felhas
TE5 ETICS	-Etics/isolamento térmico (60mm) + placa OSB3 (19mm) + estrutura do edifício	TE6 REBOCO INT.	-reboco areado fino + laje	TE7 REBOCO EXT.	-reboco de gesso projectado + laje		

PAREDES

P01	P02	P03	P04	P05	P06	P07	P08	P09	P10	P11	P12	P13	P14	P15	P16																
P01	-placa dupla de gesso cartonado hidrófugo - 2x12.5mm -montante duplo - 48mm -placa dupla de lâ de rocha - 40mm -placa dupla de gesso cartonado hidrófugo - 2x12.5mm	P02	-placa dupla de gesso cartonado hidrófugo - 2x12.5mm -montante - 48mm -placa de lâ de rocha - 40mm -placa dupla de gesso cartonado hidrófugo - 2x12.5mm	P03	-placa dupla de gesso cartonado hidrófugo - 2x12.5mm -montante - 48mm -placa de lâ de rocha - 40mm -parede existente de pedra - dimensões variáveis	P04	-placa "aquapanel" - 12.5mm -montante - 48mm -placa de lâ de rocha - 40mm -placa "aquapanel" - 12.5mm	P05	-placa "aquapanel" - 12.5mm -montante - 48mm -placa de lâ de rocha - 40mm -parede existente de pedra - dimensões variáveis	P06	-placa "aquapanel" - 12.5mm -montante - 48mm -placa de lâ de rocha - 40mm -placa dupla de gesso cartonado hidrófugo - 2x12.5mm	P07	-reboco tradicional - 20mm -parede existente de pedra - dimensões variáveis -reboco tradicional - 20mm	P08	-reboco projectado - 10mm -bloco cimento - 70mm -reboco projectado - 10mm	P09	-reboco projectado - 10mm -bloco cimento - 70mm	P10	-reboco projectado - 10mm -bloco cimento - 100mm -reboco projectado - 10mm	P11	-reboco projectado - 10mm -bloco cimento - 150mm -reboco projectado - 10mm	P12	-Etics/isolamento térmico - 60mm -bloco cimento - 150mm -reboco projectado - 10mm	P13	-Etics/isolamento térmico - 60mm -parede existente de pedra - dimensões variáveis	P14	-chapa ondulada lacada - 6mm -isolamento térmico - 60mm -bloco cimento - 150mm -reboco projectado - 10mm	P15	-Etics/isolamento térmico - 60mm -placa OSB 3 - 19mm -estrutura de madeira - dimensões variáveis -placa OSB 3 - 19mm -montante - 48mm -placa de lâ de rocha - 40mm -placa dupla de gesso cartonado hidrófugo - 2x12.5mm	P16	-chapa ondulada lacada - 6mm -isolamento térmico - 60mm -placa OSB 3 - 19mm -estrutura de madeira - dimensões variáveis -placa OSB 3 - 19mm -montante - 48mm -placa de lâ de rocha - 40mm -placa dupla de gesso cartonado hidrófugo - 2x12.5mm



## REF. ACABAMENTOS

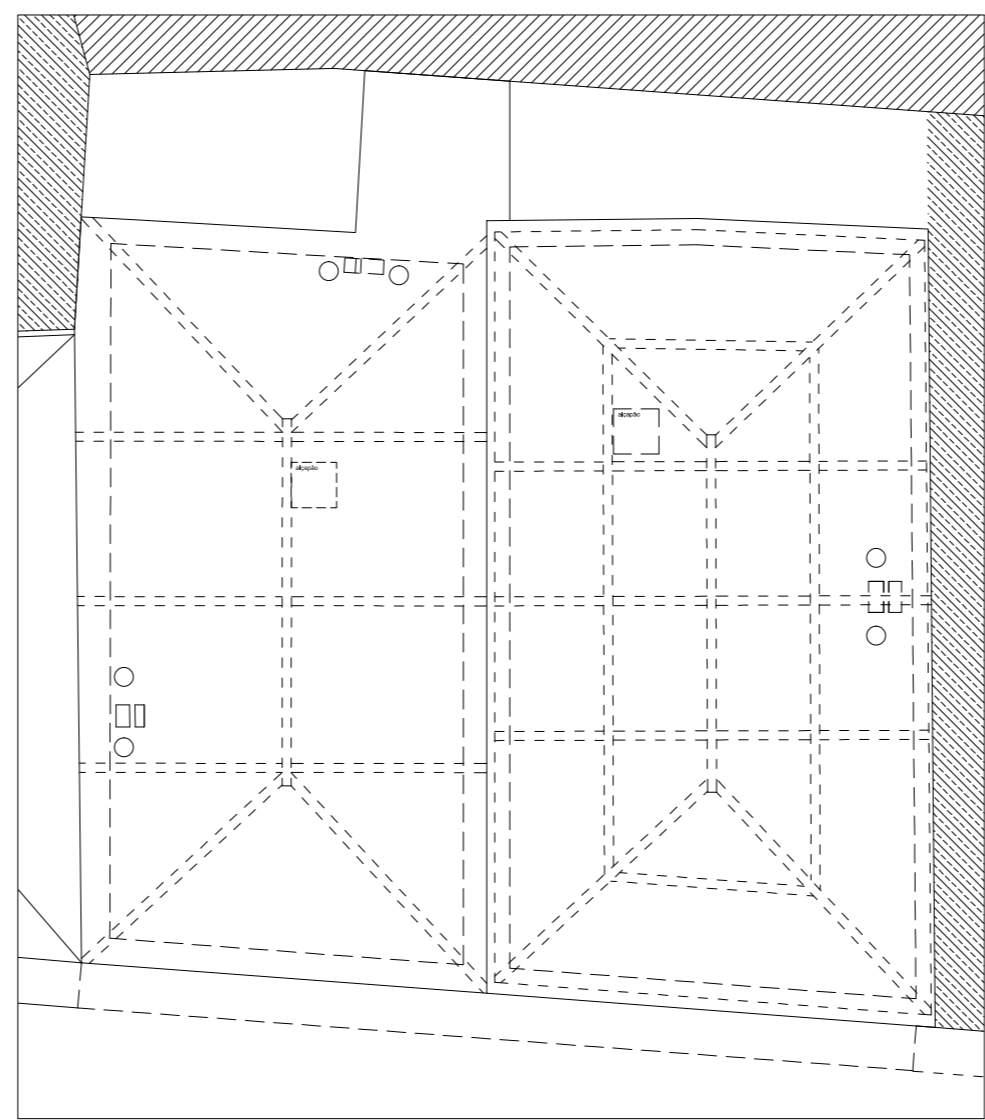
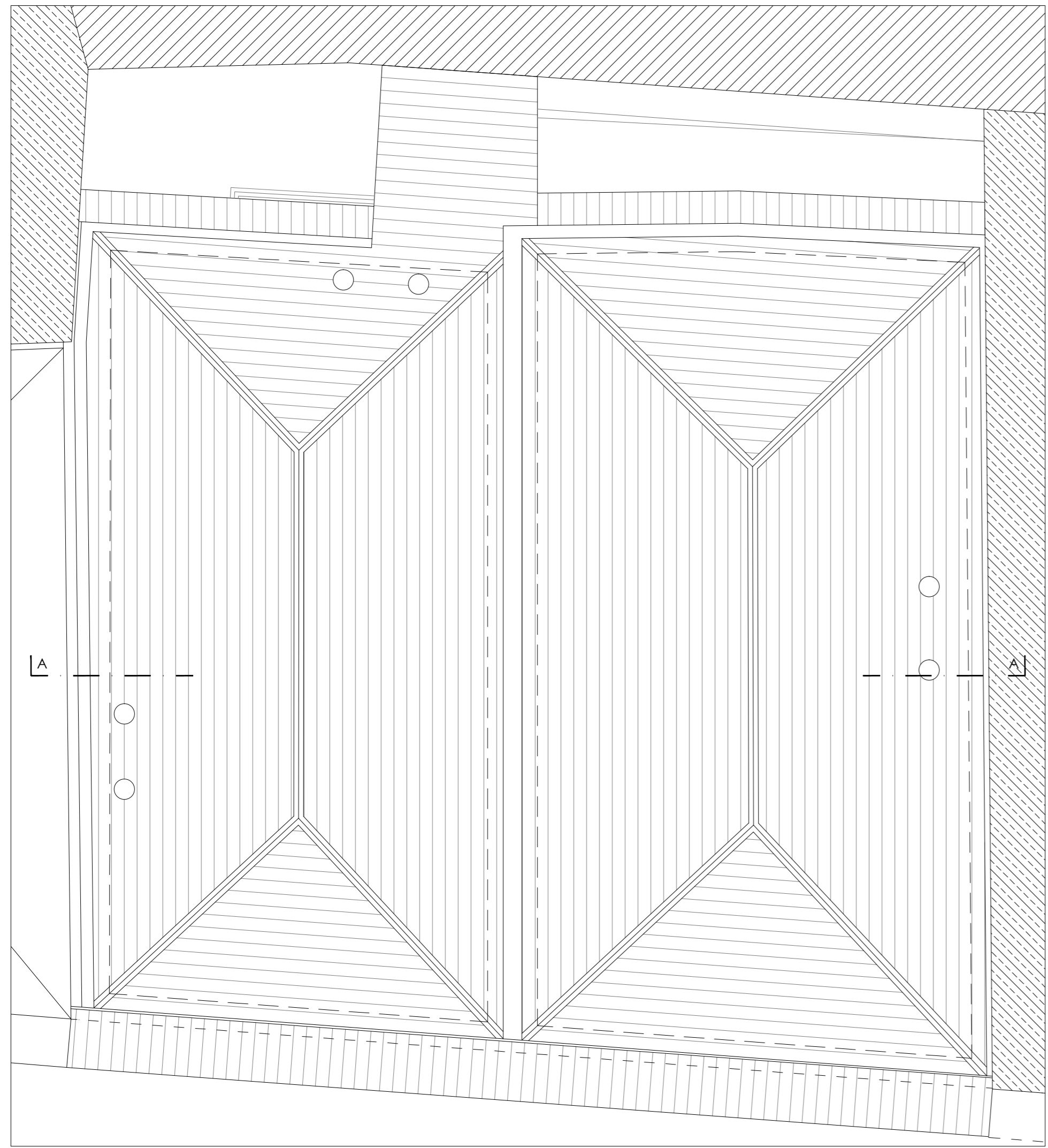
SÉRIE 1	PAVIMENTOS
101.	PAVIMENTO EM SOALHO MACHADO EM MADEIRA DE PINHO COM 22MM DE ESPESSURA, FREGADO; COM ACABAMENTO ENVERNIZADO ACETINADO.
102.	REVESTIMENTO DE ESCADA EM MADEIRA MACIÇA DE PINHO COM ACABAMENTO ENVERNIZADO ACETINADO.
103.	PAVIMENTO CONTÍNUO DE MICROCIMENTOCOM 3MM DE ESPESSURA; ACABAMENTOACETINADO.
104.	PAVIMENTO EM GRANITO.
105.	BETONILHA TALOCHADA, PIGMENTADA, COM ENDURECEDOR DE SUPERFÍCIE "MASTERTOP 100" (BSF).
106.	PAVIMENTO EM GRADIL METÁLICO, MALHA 30x30MM, AÇO GALVANIZADO.
107.	REVESTIMENTO DE ESCADA EM CHAPA DE FERRO TIPO GOTA COM ACABAMENTO METALIZADO E PINTADO.
108.	ESCADAS EM BETÃO APARENTE COM ACABAMENTO LISO.
109.	REPARAÇÃO DE ESCADAS EXISTENTES EM PEDRA.
SÉRIE 2	RODAPÉS
201.	RODAPÉ EM MADEIRA MACIÇA DE PINHO TRATADO, ALTURA 20 CM.; RECTO, PINTADO COM TINTA DE ESMALTE AQUOSO (ROBIDIURO) SOBRE PRIMÁRIO (CLASSIDUR UNIVERSAL PRIMER) - ROBBIALAC.
SÉRIE 3	PAREDES
301.	REBOCO EM GESSO PROJECTADO - ZONAS SECAS PINTADO COM TINTA AQUOSA (VIPSUPER SEMI-MATE) SOBRE PRIMÁRIO AQUOSO BRANCO (AGUAVIP) - TINTAS VIP; COR 9010
302.	REBOCO EM GESSO PROJECTADO - ZONAS HÚMIDAS PINTADO COM TINTA AQUOSA (ROBBIOTEL ACETINADO) SOBRE PRIMÁRIO AQUOSO ANTI-FÚNGICO (PLASTRON)-ROBBIALAC; COR 9010
303.	REBOCO AREADO FINO - ZONAS SECAS PINTADO COM TINTA AQUOSA (VIPSUPER SEMI-MATE) SOBRE PRIMÁRIO AQUOSO BRANCO (AGUAVIP) - TINTAS VIP; COR 9010
304.	REBOCO AREADO FINO - ZONAS HÚMIDAS PINTADO COM TINTA AQUOSA (ROBBIOTEL ACETINADO) SOBRE PRIMÁRIO AQUOSO ANTI-FÚNGICO (PLASTRON)-ROBBIALAC; COR 9010
305.	GESSO CARTONADO - ZONAS SECAS PINTADO COM TINTA AQUOSA (VIPSUPER LAD) - TINTAS VIP; COR 9010
306.	GESSO CARTONADO - ZONAS HÚMIDAS PINTADO COM TINTA AQUOSA (ROBBIOTEL ACETINADO) SOBRE PRIMÁRIO AQUOSO ANTI-FÚNGICO (PLASTRON)-ROBBIALAC; COR 9010
307.	METAS - PINTURA COM TINTA DE ESMALTE (SMP MEIO-BRILHO) SOBRE PRIMÁRIO (ROBBIFER SECAGEM RÁPIDA) - ROBBIALAC; COR A DEFINIR
308.	METAS EXTERIORES - PINTURA COM TINTA TIPO FORJA (HAMMERITE FORJADO) - PRETO
309.	AZULEJO CERÂMICO C/BRILHO, ATÉ À COTA 2.25M (APROX.); PEÇAS 10x10 CM; REMATES DE ÂNGULOS CERÂMICOS C/ BRILHO 10X3CM - TIPO PRIMUS VITÓRIA TECHNICAL; COR A DEFINIR
310.	REBOCO TRADICIONAL EM "ARGAMASSA DE CAL"
311.	PINTURA À BASE DE CAL (VITALIT) SOBRE PRIMÁRIO (VELAFIX) - VERO; COR A DEFINIR
312.	REVESTIMENTO DE FACHADA ETICS, COM ISOLAMENTO TÉRMICO PELO EXTERIOR DE 60MM E PROTECÇÃO AO IMPACTO ATÉ AOS 2M DE ALTUR, TIPO "WEBER.CLASSIC" COM PLACA DE EPS, REDE DE FIBRA DE VIDRO E ACABAMENTO TIPO "WEBER.REV.NATURAL". ACAB. AREADO FINO; COR A DEFINIR
313.	REVESTIMENTO DE FACHADA TIPO ETICS, COM ISOLAMENTO TÉRMICO PELO EXTERIOR DE 60MM E PROTECÇÃO AO IMPACTO ATÉ AOS 2M DE ALTURA, TIPO "WEBER.CLASSIC", COM PLACA DE EPS, REDE DE FIBRA DE VIDRO E ACABAMENTO TIPO "WEBER.REV.PASTA". ACAB. LISO; COR A DEFINIR
314.	GRANITO EXISTENTE - REPARAÇÃO E LIMPEZA
315.	REVESTIMENTO EM PEDRA MÁRMORE - 2 CM DE ESPESSURA
316.	REVESTIMENTO EM CONTRAPLACADO DE MADEIRA - 19 MM DE ESPESSURA - PINTADO COM TINTA DE ESMALTE AQUOSO (ROBIDIURO) SOBRE PRIMÁRIO (CLASSIDUR UNIVERSAL PRIMER) - ROBBIALAC
SÉRIE 4	TECTOS
401.	TE1 - PINTURA AQUOSA (MAGICOTE - ROBBIALAC) SOBRE PRIMÁRIO (AGUAVIP - TINTASVIP); COR RAL 9010
402.	TE2 - PINTURA AQUOSA (MAGICOTE - ROBBIALAC) SOBRE PRIMÁRIO (AGUAVIP - TINTASVIP); COR RAL 9010
403.	TE3 - PINTURA AQUOSA (ROBBIOTEL) SOBRE PRIMÁRIO (PLASTRON AQUOSO - ROBBIALAC); COR RAL 9010
404.	TE4 - PINTURA AQUOSA (ROBIDIURO ACQUA ACETINADO-ROBBIALAC) SOBRE PRIMÁRIO (CLASSIDUR UNIVERSAL PRIMER); COR RAL 9010
405.	TE5 - ETICS - WEBER; COR RAL 9010
406.	TE6 - PINTURA AQUOSA (ROBBIOTEL) SOBRE PRIMÁRIO (PLASTRON AQUOSO - ROBBIALAC); COR RAL 9010
407.	TE7 - PINTURA AQUOSA (ROBBIOTEL) SOBRE PRIMÁRIO (PLASTRON AQUOSO - ROBBIALAC); COR RAL 9010

## TECTOS

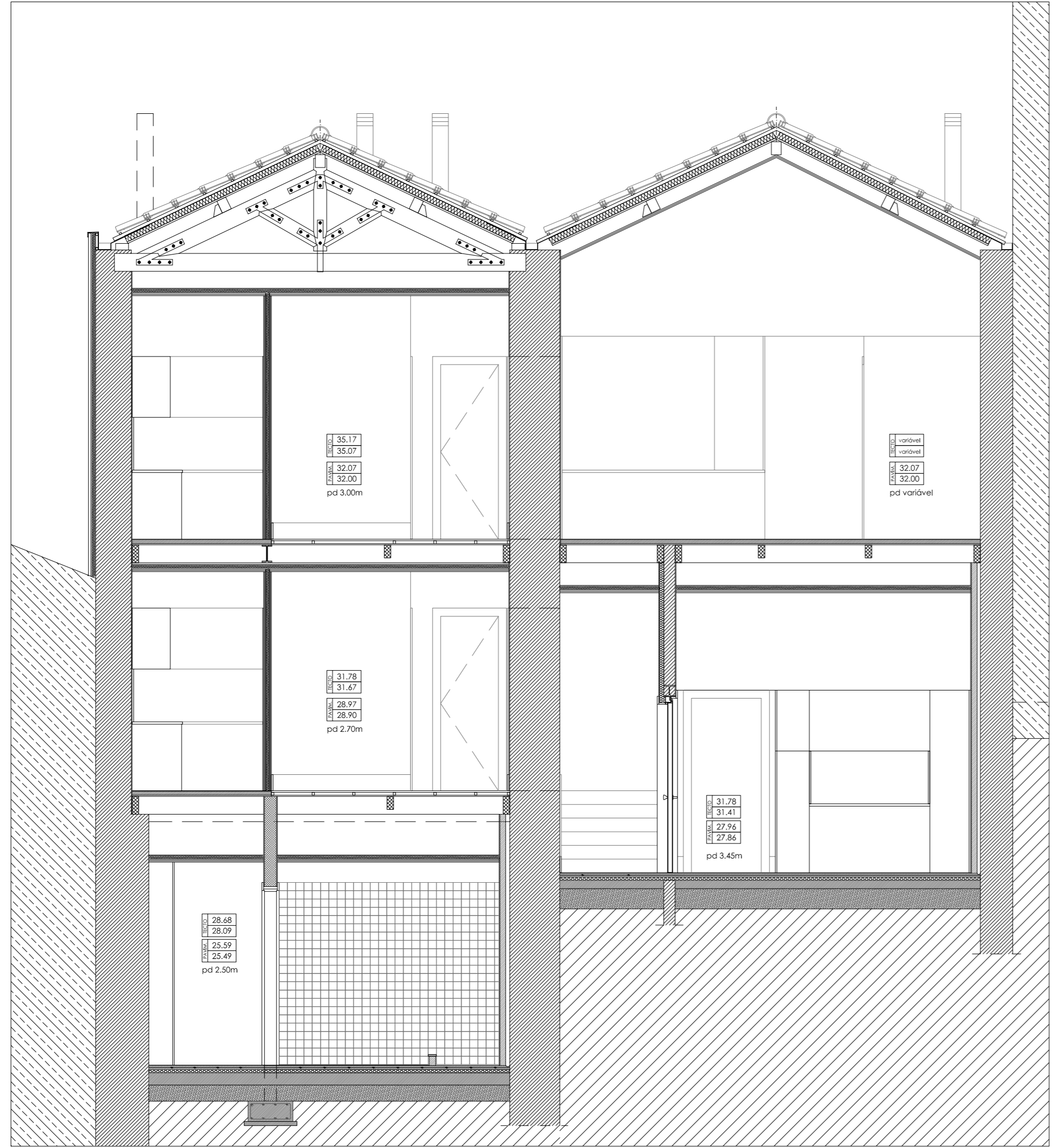
TE1	TE2	TE3	TE4	TE5	TE6	TE7
TE1 CORRENTE	-placa de gesso cartonado hidrófugo (12.5mm) + estrutura de suspensão própria e oculta + lâ de rocha (60mm) + estrutura do edifício					
TE2 CF60 Z. SECAS	-placa dupla de gesso cartonado corta fogo (2x15.0mm) + estrutura de suspensão própria e oculta + lâ de rocha (60mm) + estrutura do edifício					
TE3 CF60 Z. HÚMIDAS	-placa de aqupanel (12.5mm) + placa de gesso cartonado corta fogo (15.0mm) + est. de suspensão própria e oculta + lâ de rocha (60mm) + est. do edifício					
TE4 COBERTURA	-estrutura edifício + placa OSB3 (19mm) + isolamento térmico EPS (80mm) + sub-felha tipo ONDULINE + ripas de madeira + felhas					
TE5 ETICS	-Etics/isolamento térmico (60mm) + placa OSB3 (19mm) + estrutura do edifício					
TE6 REBOCO INT.	-reboco areado fino + laje					
TE7 REBOCO EXT.	-reboco de gesso projectado + laje					

## PAREDES

P01	P02	P03	P04	P05	P06	P07	P08	P09	P10	P11	P12	P13	P14	P15	P16
P01 -placa dupla de gesso cartonado hidrófugo - 2x12.5mm -montante duplo - 48mm -placa dupla de lâ de rocha - 40mm -placa dupla de gesso cartonado hidrófugo - 2x12.5mm	P02 -placa dupla de gesso cartonado hidrófugo - 2x12.5mm -montante - 48mm -placa de lâ de rocha - 40mm -placa dupla de gesso cartonado hidrófugo - 2x12.5mm	P03 -placa dupla de gesso cartonado hidrófugo - 2x12.5mm -montante - 48mm -placa de lâ de rocha - 40mm -parede existente de pedra - dimensões variáveis	P04 -placa "aquapanel" - 12.5mm -montante - 48mm -placa de lâ de rocha - 40mm -placa "aquapanel" - 12.5mm	P05 -placa "aquapanel" - 12.5mm -montante - 48mm -placa de lâ de rocha - 40mm -parede existente de pedra - dimensões variáveis	P06 -placa "aquapanel" - 12.5mm -montante - 48mm -placa de lâ de rocha - 40mm -placa dupla de gesso cartonado hidrófugo - 2x12.5mm	P07 -reboco tradicional - 20mm -parede existente de pedra - dimensões variáveis -reboco tradicional - 20mm	P08 -reboco projectado - 10mm -bloco cimento - 70mm -reboco projectado - 10mm	P09 -reboco projectado - 10mm -bloco cimento - 70mm	P10 -reboco projectado - 10mm -bloco cimento - 100mm -reboco projectado - 10mm	P11 -reboco projectado - 10mm -montante - 48mm -bloco cimento - 150mm -reboco projectado - 10mm	P12 -Etics/isolamento térmico - 60mm -bloco cimento - 150mm -reboco projectado - 10mm	P13 -Etics/isolamento térmico - 60mm -parede existente de pedra - dimensões variáveis	P14 -chapa ondulada lacada - 6mm -isolamento térmico - 60mm -bloco cimento - 150mm -reboco projectado - 10mm	P15 -Etics/isolamento térmico - 60mm -placa OSB 3 - 19mm -estrutura de madeira - dimensões variáveis -placa OSB 3 - 19mm -montante - 48mm -placa de lâ de rocha - 40mm -placa dupla de gesso cartonado hidrófugo - 2x12.5mm	P16 -chapa ondulada lacada - 6mm -isolamento térmico - 60mm -placa OSB 3 - 19mm -estrutura de madeira - dimensões variáveis -placa OSB 3 - 19mm -montante - 48mm -placa de lâ de rocha - 40mm -placa dupla de gesso cartonado hidrófugo - 2x12.5mm



ESTRUTURA DA COBERTURA  
ESC: 1/100

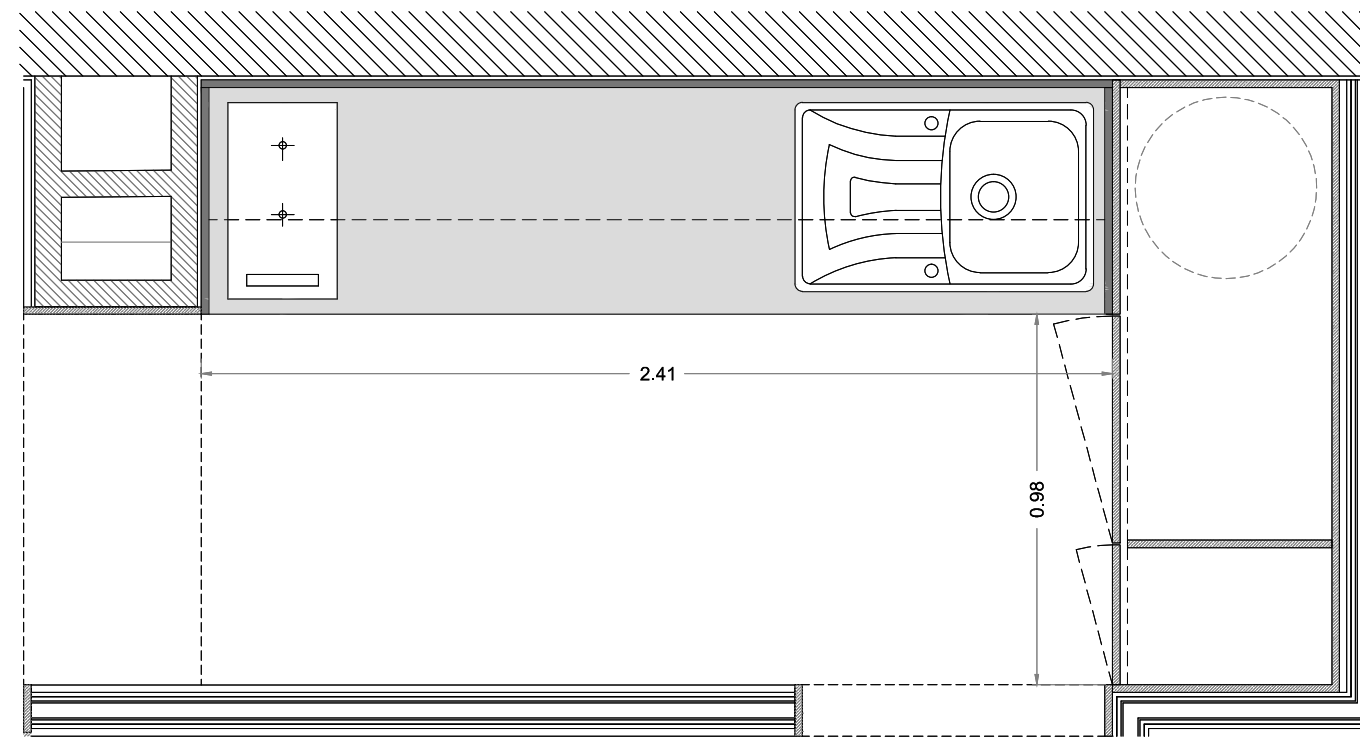


**TECTOS**

TE1	TE2	TE3	TE4	TE5	TE6	TE7	
TE1 CORRENTE	-placa de gesso cartonado hidrófugo (12.5mm) + estrutura de suspensão própria e oculta + lâ de rocha (60mm) + estrutura do edifício	TE2 CF60 Z. SECAS	-placa dupla de gesso cartonado corta fogo (2x15.0mm) + estrutura de suspensão própria e oculta + lâ de rocha (60mm) + estrutura do edifício	TE3 CF60 Z. HÚMIDAS	-placa de aquapanel (12.5mm) + placa de gesso cartonado corta fogo (15.0mm) + est. de suspensão própria e oculta + lâ de rocha (60mm) + est. do edifício	TE4 COBERTURA	-estrutura edifício + placa OSB3 (19mm) + isolamento térmico EPS (80mm) + sub-telha tipo ONDULINE + ripas de madeira + felhas
TE5 ETICS	-Etics/isolamento térmico (60mm) + placa OSB3 (19mm) + estrutura do edifício	TE6 REBOCO INT.	-reboco areado fino + laje	TE7 REBOCO EXT.	-reboco de gesso projectado + laje		

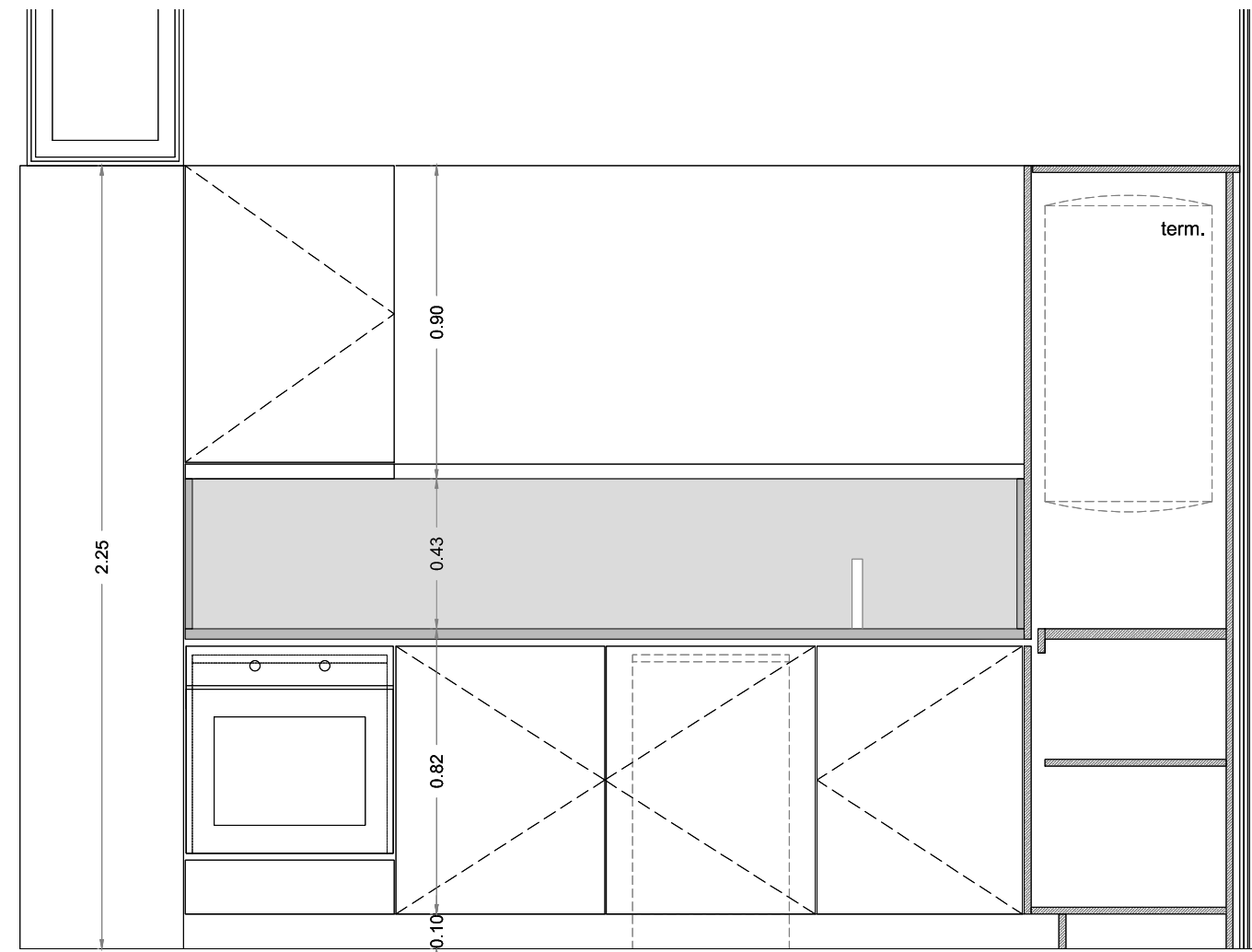
**PAREDES**

P01	P02	P03	P04	P05	P06	P07	P08	P09	P10	P11	P12	P13	P14	P15	P16																
P01	-placa dupla de gesso cartonado hidrófugo - 2x12.5mm -montante - 48mm -placa dupla de lâ de rocha - 40mm -placa dupla de gesso cartonado hidrófugo - 2x12.5mm	P02	-placa dupla de gesso cartonado hidrófugo - 2x12.5mm -montante - 48mm -placa de lâ de rocha - 40mm -placa dupla de gesso cartonado hidrófugo - 2x12.5mm	P03	-placa dupla de gesso cartonado hidrófugo - 2x12.5mm -montante - 48mm -placa de lâ de rocha - 40mm -parede existente de pedra - dimensões variáveis	P04	-placa "aquapanel" - 12.5mm -montante - 48mm -placa de lâ de rocha - 40mm -placa "aquapanel" - 12.5mm	P05	-placa "aquapanel" - 12.5mm -montante - 48mm -placa de lâ de rocha - 40mm -parede existente de pedra - dimensões variáveis	P06	-placa "aquapanel" - 12.5mm -montante - 48mm -placa de lâ de rocha - 40mm -placa dupla de gesso cartonado hidrófugo - 2x12.5mm	P07	-reboco tradicional - 20mm -parede existente de pedra - dimensões variáveis -reboco tradicional - 20mm	P08	-reboco projectado - 10mm -bloco cimento - 70mm -reboco projectado - 10mm	P09	-reboco projectado - 10mm -bloco cimento - 70mm	P10	-reboco projectado - 10mm -bloco cimento - 100mm -reboco projectado - 10mm	P11	-reboco projectado - 10mm -bloco cimento - 150mm -reboco projectado - 10mm	P12	-Etics/isolamento térmico - 60mm -bloco cimento - 150mm -reboco projectado - 10mm	P13	-Etics/isolamento térmico - 60mm -parede existente de pedra - dimensões variáveis	P14	-chapa ondulada lacada - 6mm -isolamento térmico - 60mm -bloco cimento - 150mm -reboco projectado - 10mm	P15	-Etics/isolamento térmico - 60mm -placa OSB 3 - 19mm -estrutura de madeira - dimensões variáveis -placa OSB 3 - 19mm -montante - 48mm -placa de lâ de rocha - 40mm -placa dupla de gesso cartonado hidrófugo - 2x12.5mm	P16	-chapa ondulada lacada - 6mm -isolamento térmico - 60mm -placa OSB 3 - 19mm -estrutura de madeira - dimensões variáveis -placa OSB 3 - 19mm -montante - 48mm -placa de lâ de rocha - 40mm -placa dupla de gesso cartonado hidrófugo - 2x12.5mm

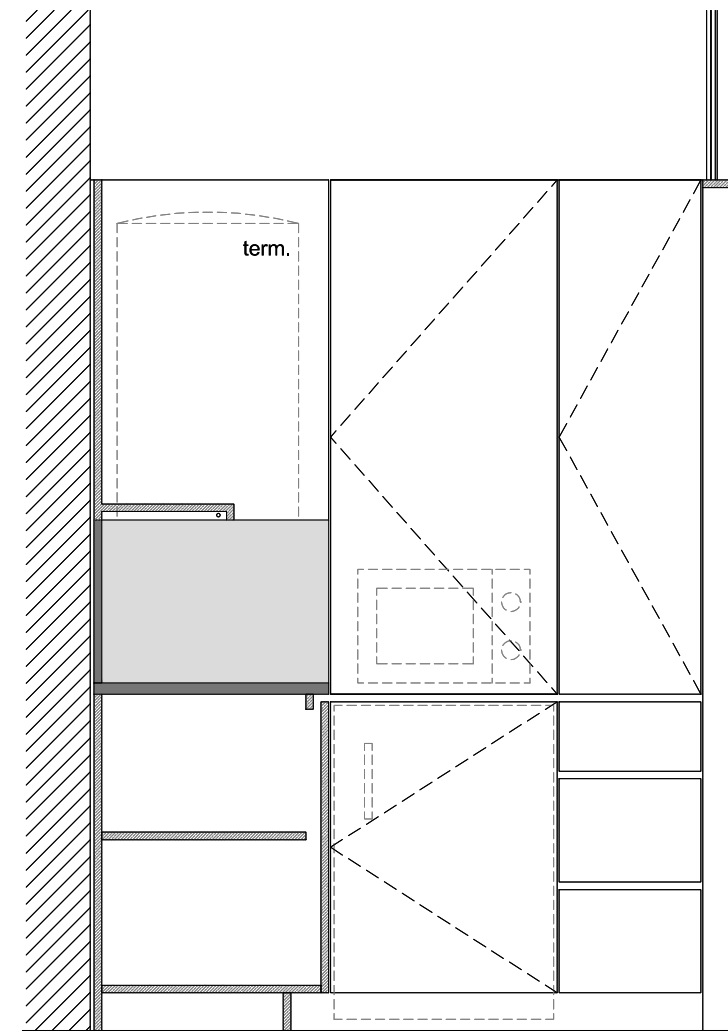


ARM02\_03-H  
ARM02\_04-H

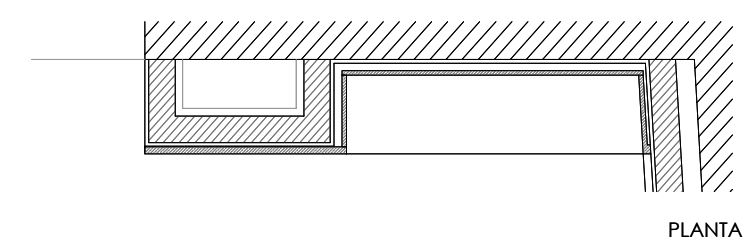
PLANTA



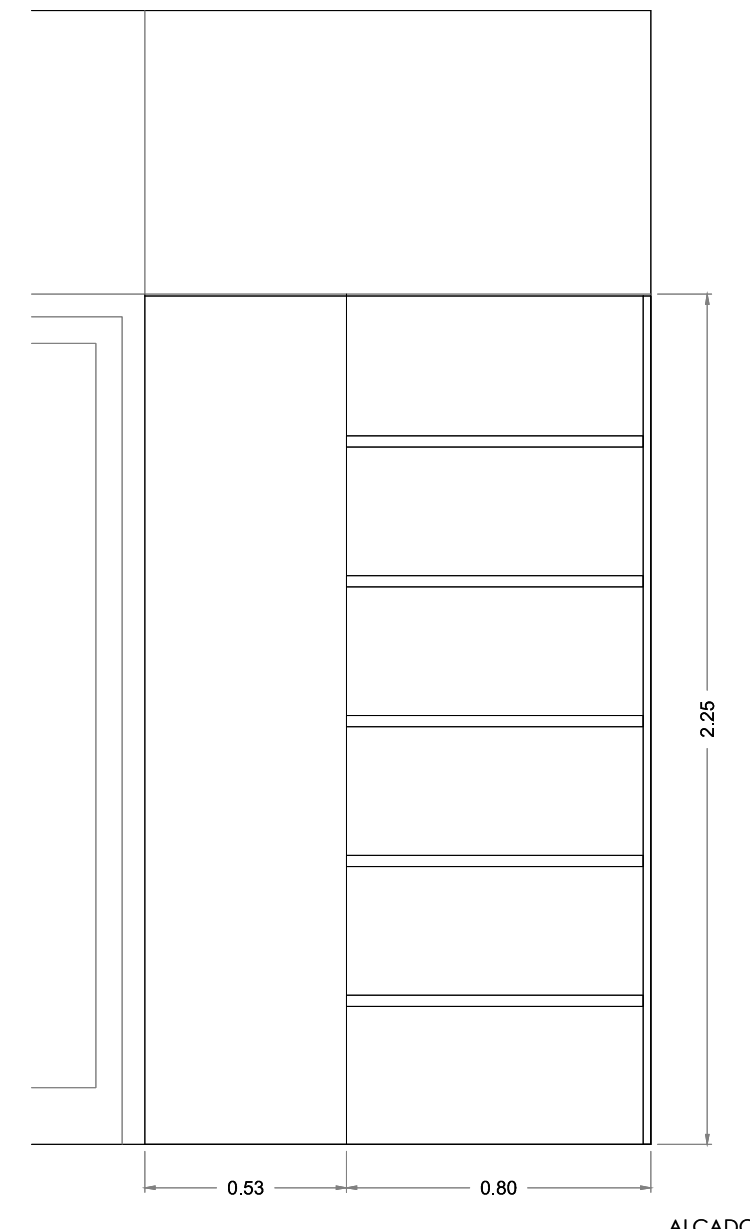
ALÇADO FRENTE



ALÇADO LATERAL



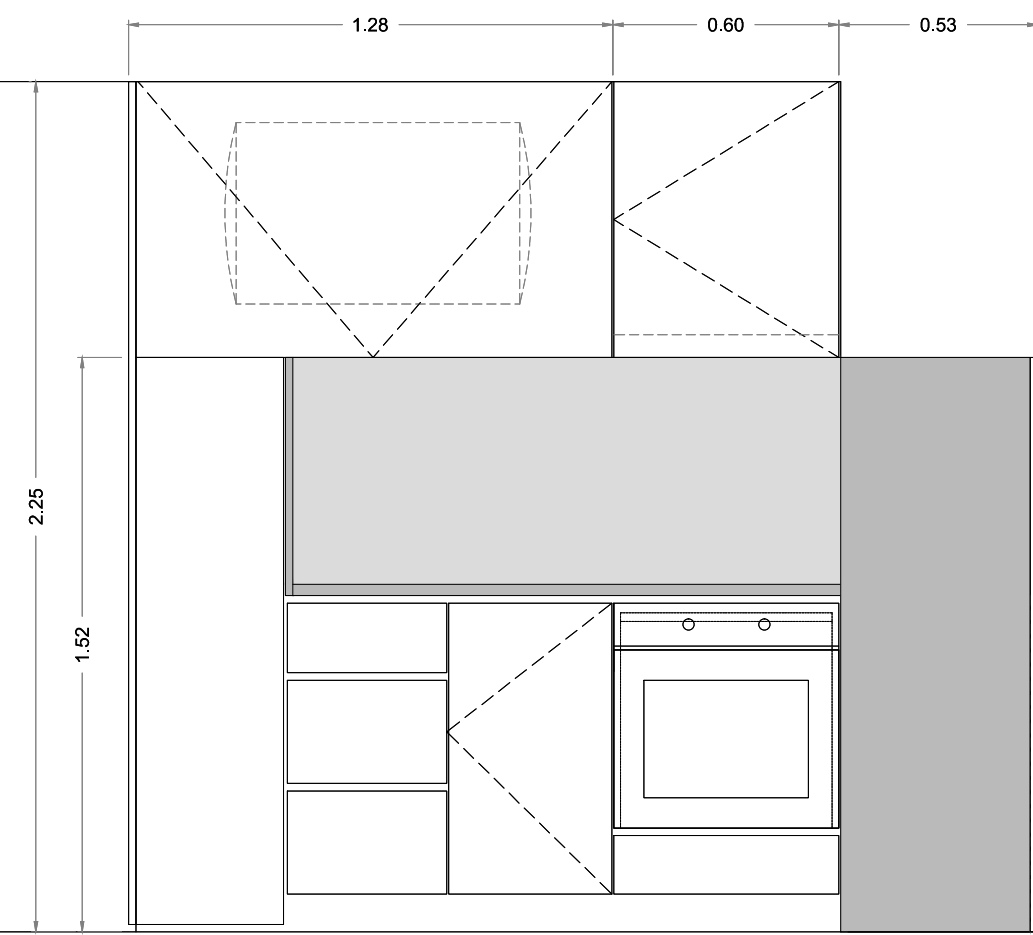
PLANTA



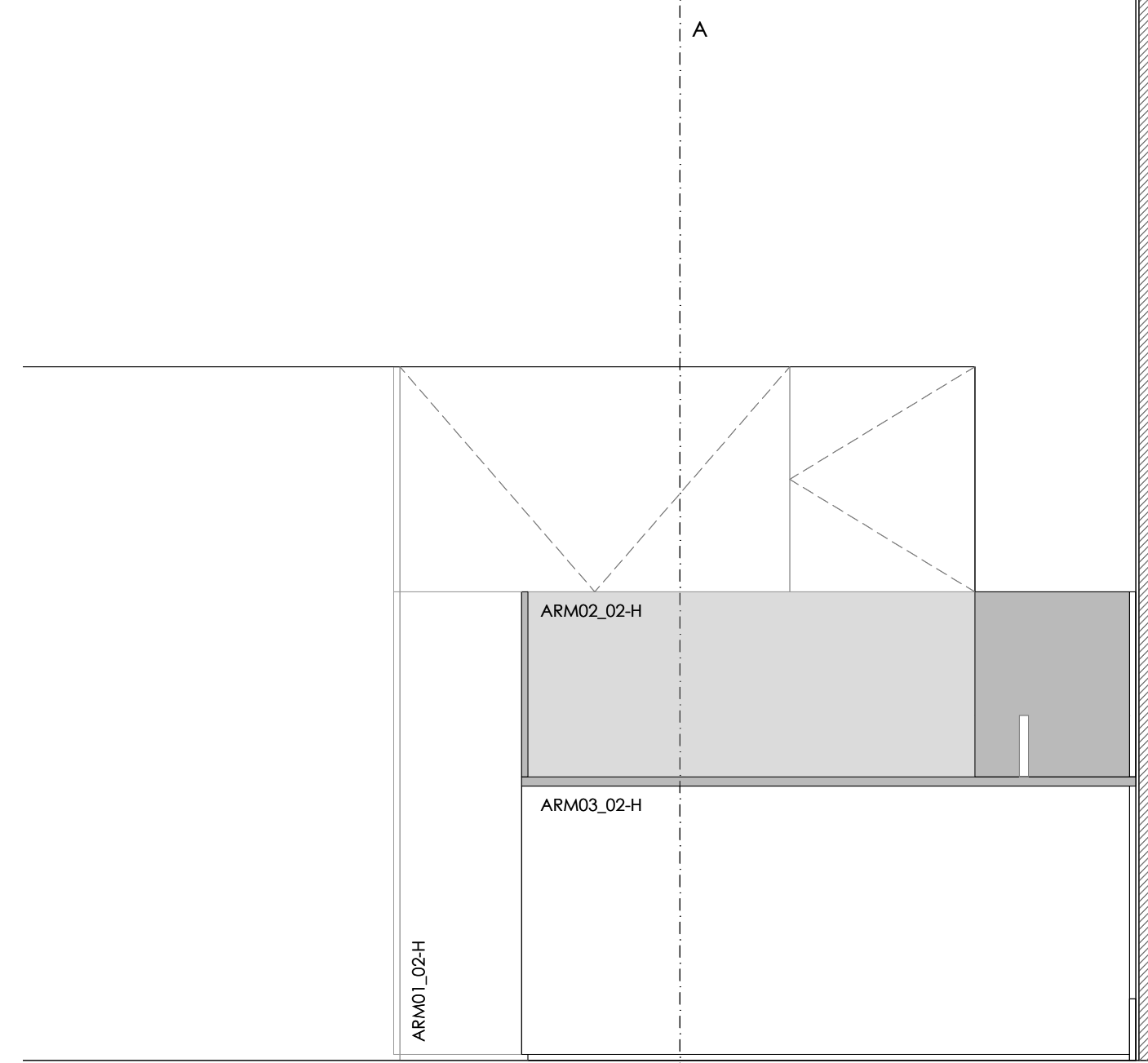
ALÇADO

ARM03\_01-H

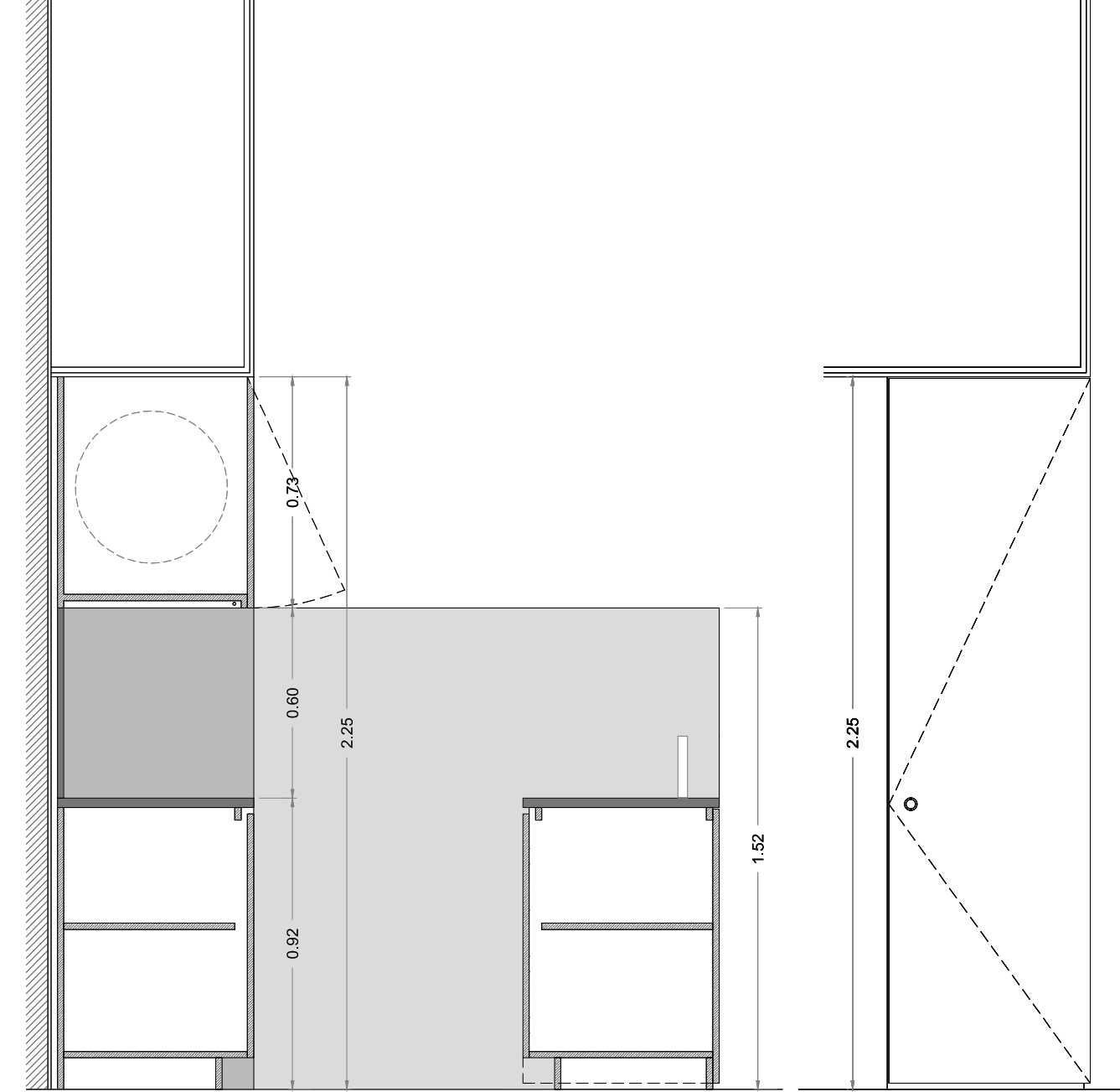
ARM03\_02-H  
 ARM02\_02-H  
 ARM01\_02-H



ALÇADO ARM02\_02-H

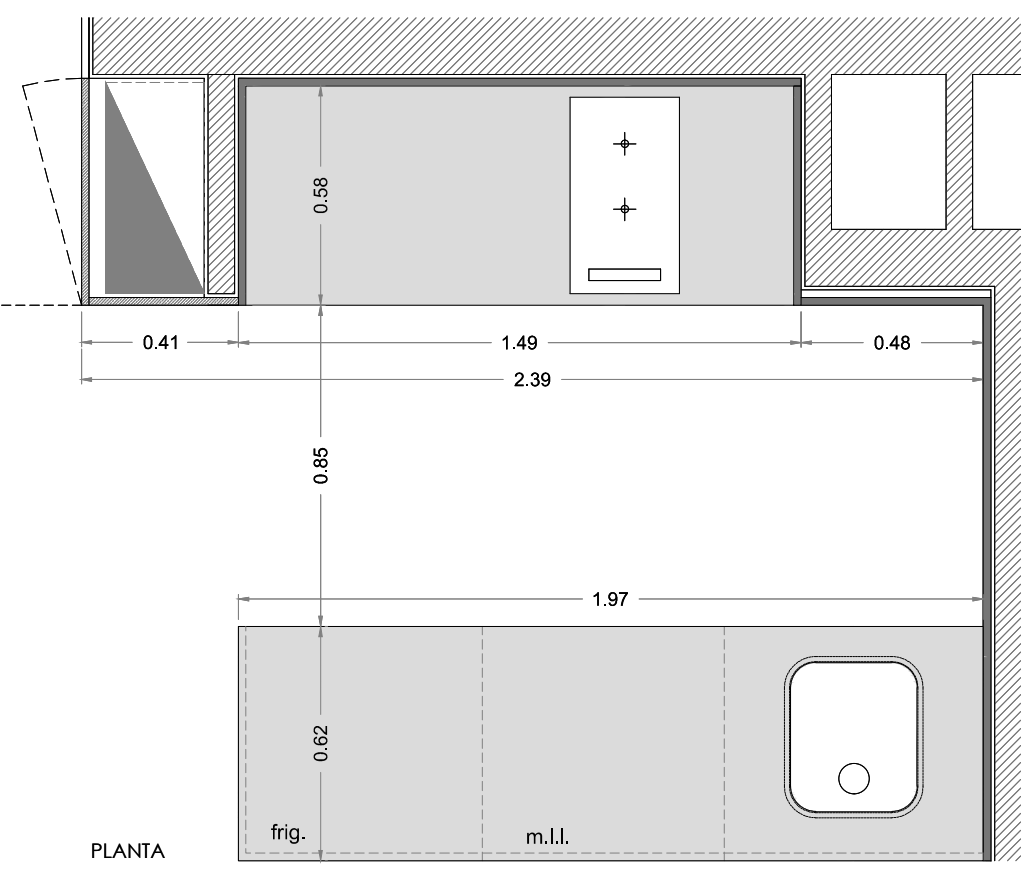


ALÇADO ARM03\_02-H

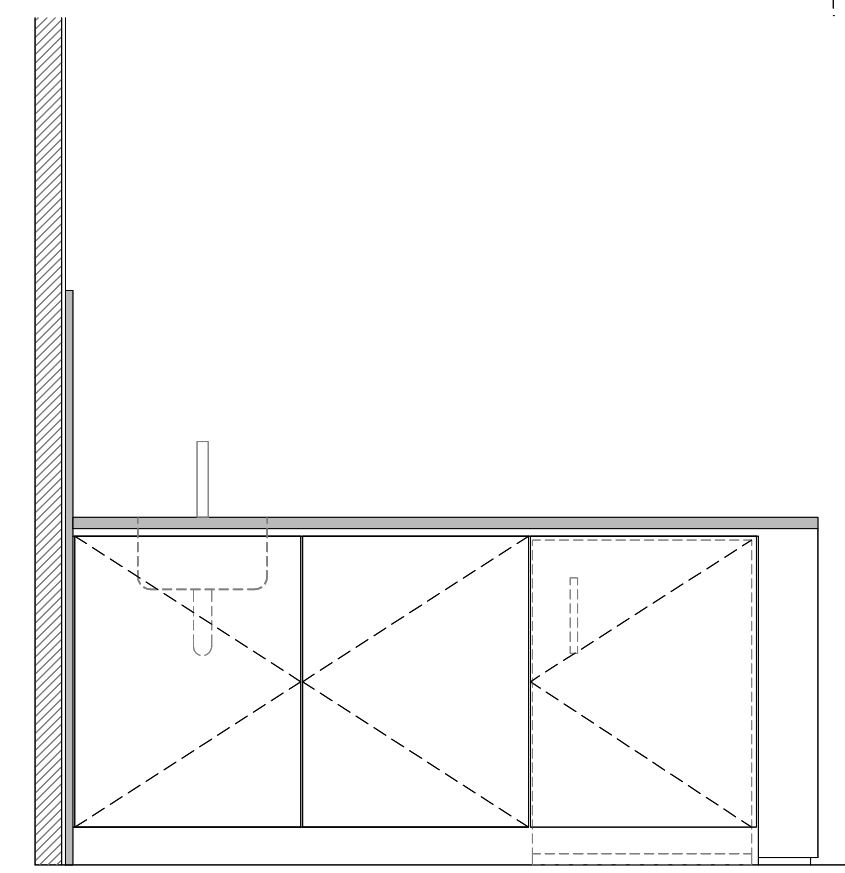


CORTE A

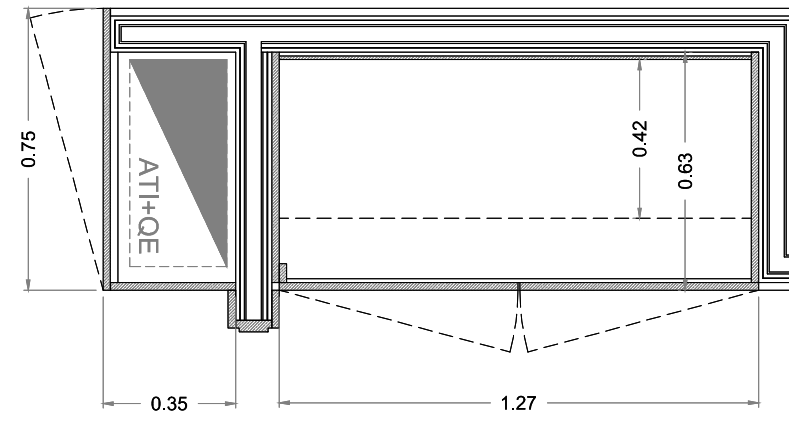
ALÇADO ARM01\_02-H



PLANTA

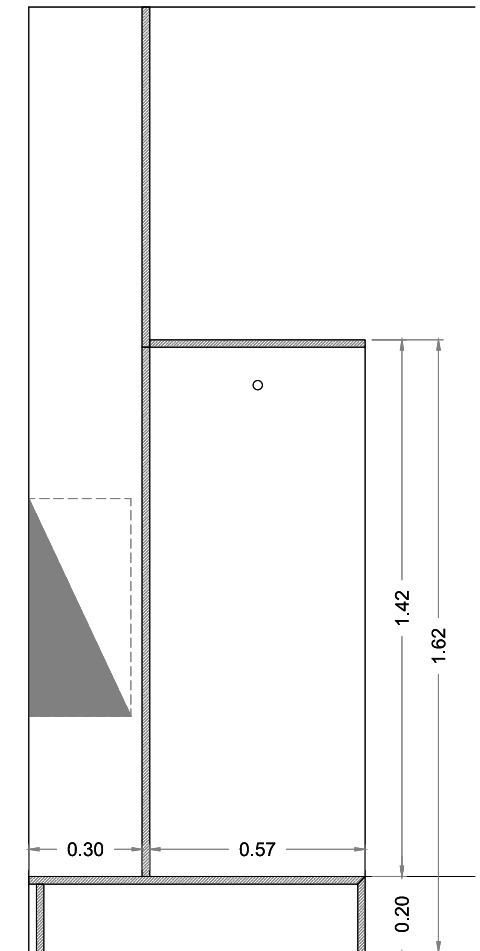
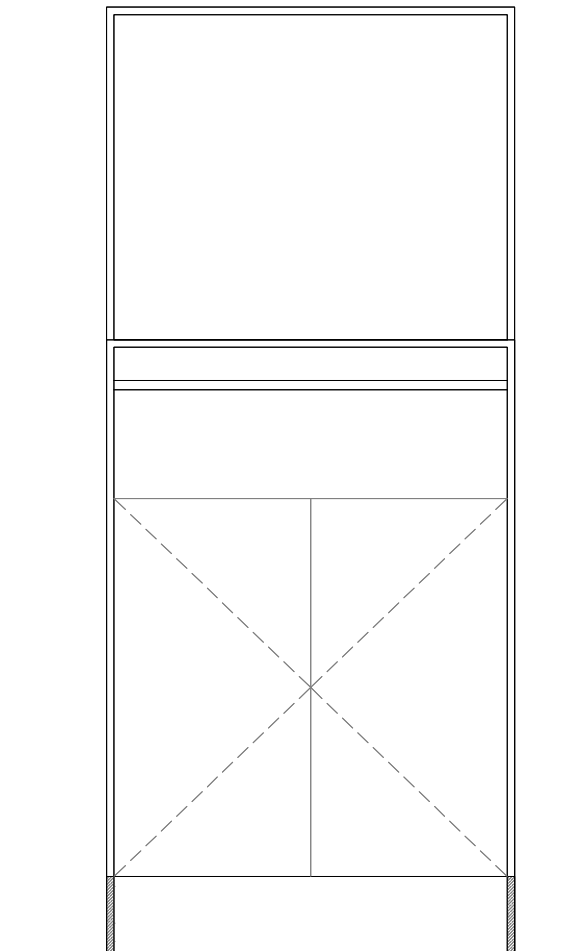
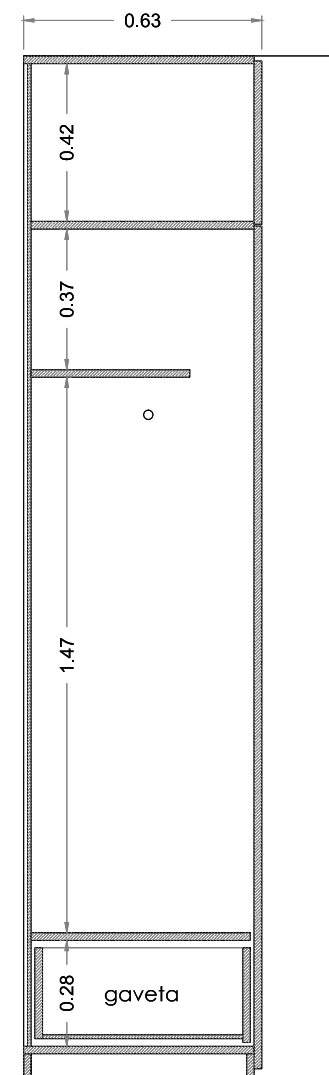
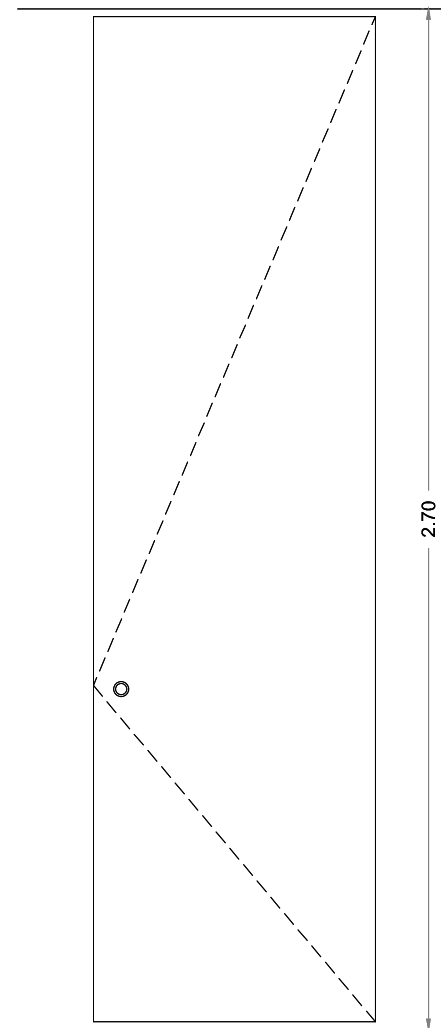
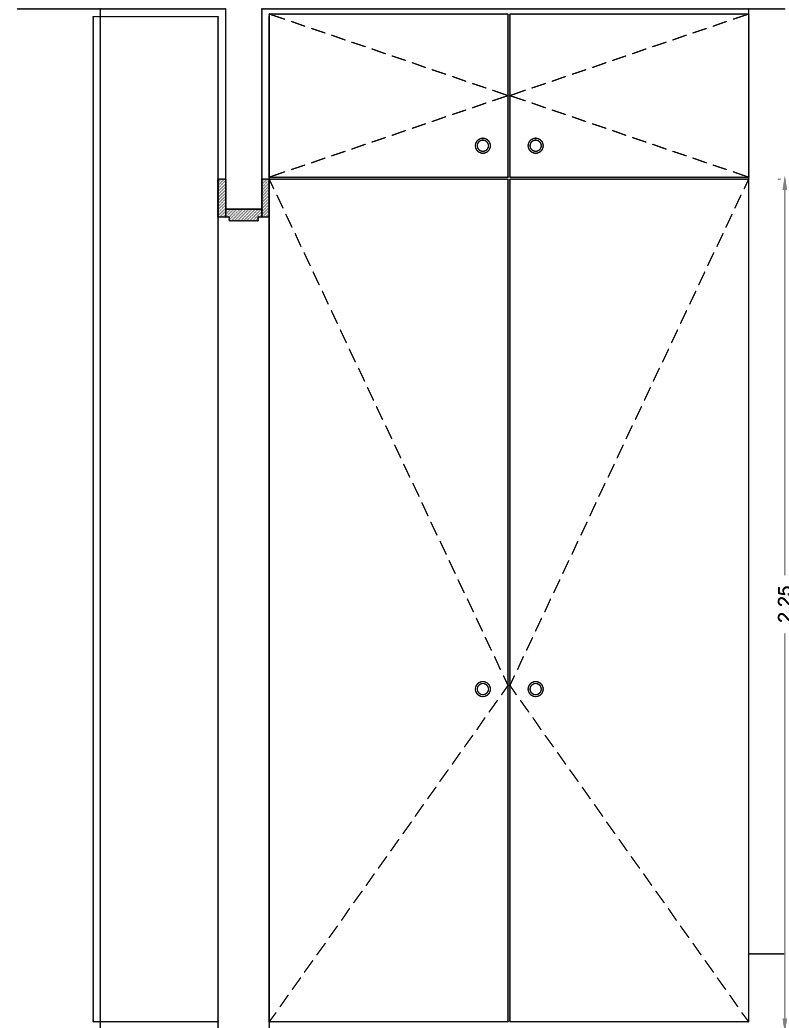
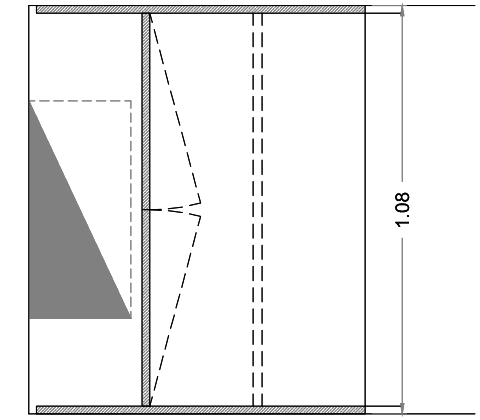


ALÇADO ARM03\_02-H (interior)



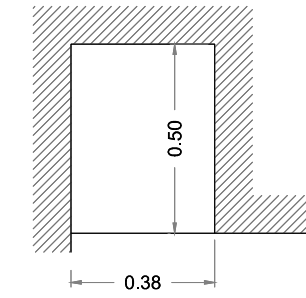
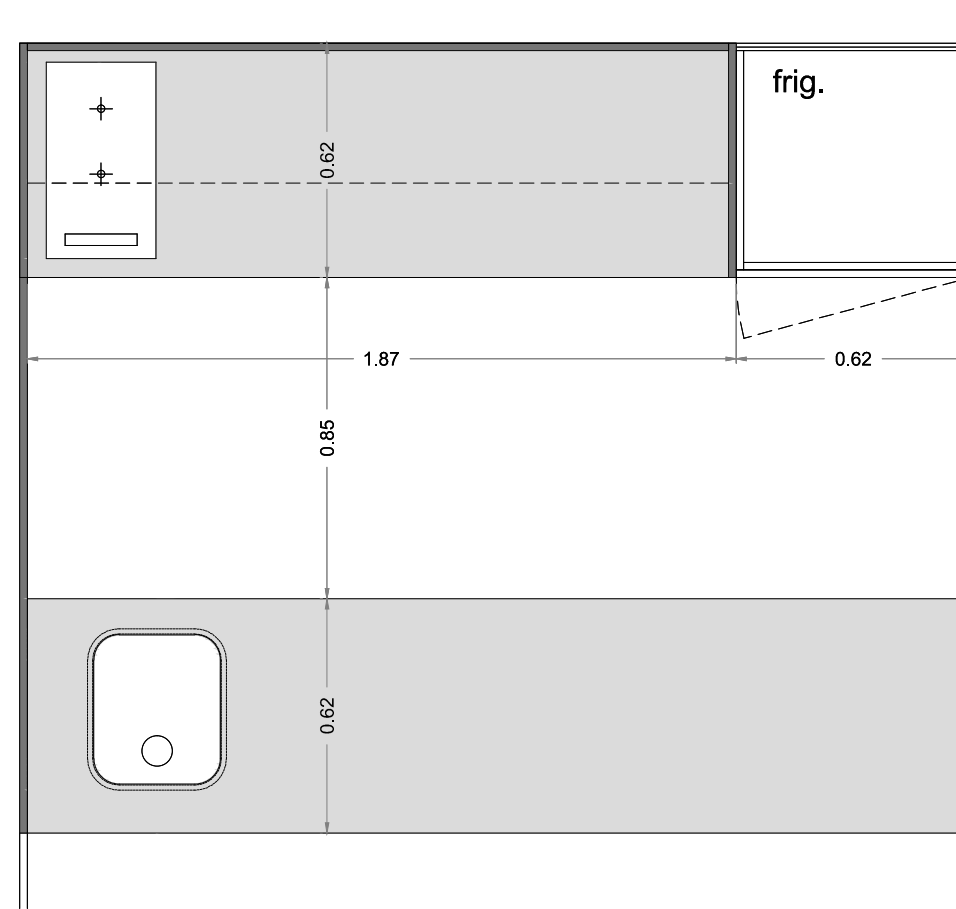
ARM01\_03-H  
 ARM03\_03-H  
 ARM03\_04-H  
 ARM01\_04-H  
 ARM05\_05-H

ARM01\_05-H





ARM02\_05-H  
ARM03\_05-H



ARM04\_05-H

