

ÁREAS FRAÇÃO	1º ANDAR	TOTAL
Área Bruta Privativa (área de construção fechada)	88,85m ²	88,85m ²
Área Bruta Dependente 1 (garagens e arrecadações)	0,00m ²	0,00m ²
Área Bruta Dependente 2 (Terracos Colbertos)	00,00m ²	00,00m ²
Área Bruta de Construção (área privativa + áreas dependentes)		88,85m ²

LEGENDA	
1 HALL	3,10m ²
2 SALA COMUM	22,75m ²
3 VARANDA / PÉRGOLA	22,95m ²
4 CIRCULAÇÃO	4,30m ²
5 ESCRITÓRIO	8,55m ²
6 I.S. COMUM	3,80m ²
7 SALA TV.	9,65m ²
8 QUARTO DUPLO	14,35m ²
9 I.S. PRIVATIVA	4,45m ²
10 VARANDA / PÉRGOLA	5,05m ²
11 ATRIO / PÉRGOLA	4,00m ²
12 ESCADA EXTERIOR	6,85m ²
13 TERRAÇO DESCOBERTO	2,75m ²

4			
3			
2			
1	2021/08/27	IRF	2021/08/27
REV/			VERIFICADO
Nº			

PESTANA
GOLF RESORTS

PESTANA CARVOEIRO
APARTHOTEL

PROJECTO

REQUERENTE
CARVOEIRO GOLFE, S.A.

LOCAL

Sesmarias - Lagoa

ESPECIALIDADE

ARQUITECTURA

PEÇA DESENHADA

UNIDADES DE ALOJAMENTO -
APARTAMENTOS TIPO A
PLANTA - 1º ANDAR - CPCV

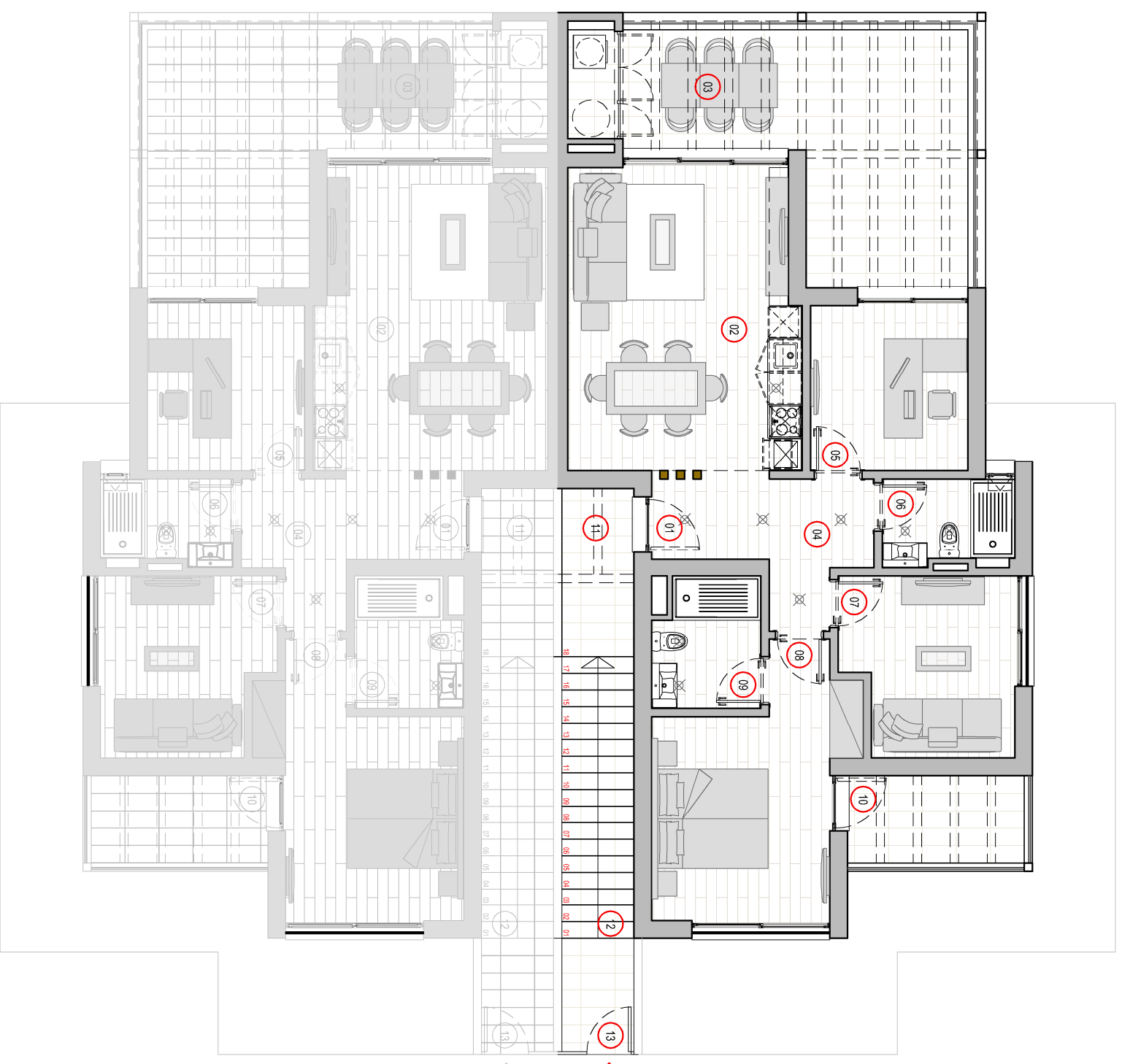
AUTOR
ILEANA ROSENDO FRANÇA

DES.Nº

02

OA Nº 9435 DATA AGOSTO 2021
DESENHADOR NJR ESCALA 1:100

ARQUIVO



1º ANDAR - APRESENTAÇÃO

Este desenho é propriedade da Carvoeiro Golfe, S.A., e não pode ser reproduzido sob pena de participação judicial.