

LEGENDA:

ESPAÇOS COMUNS

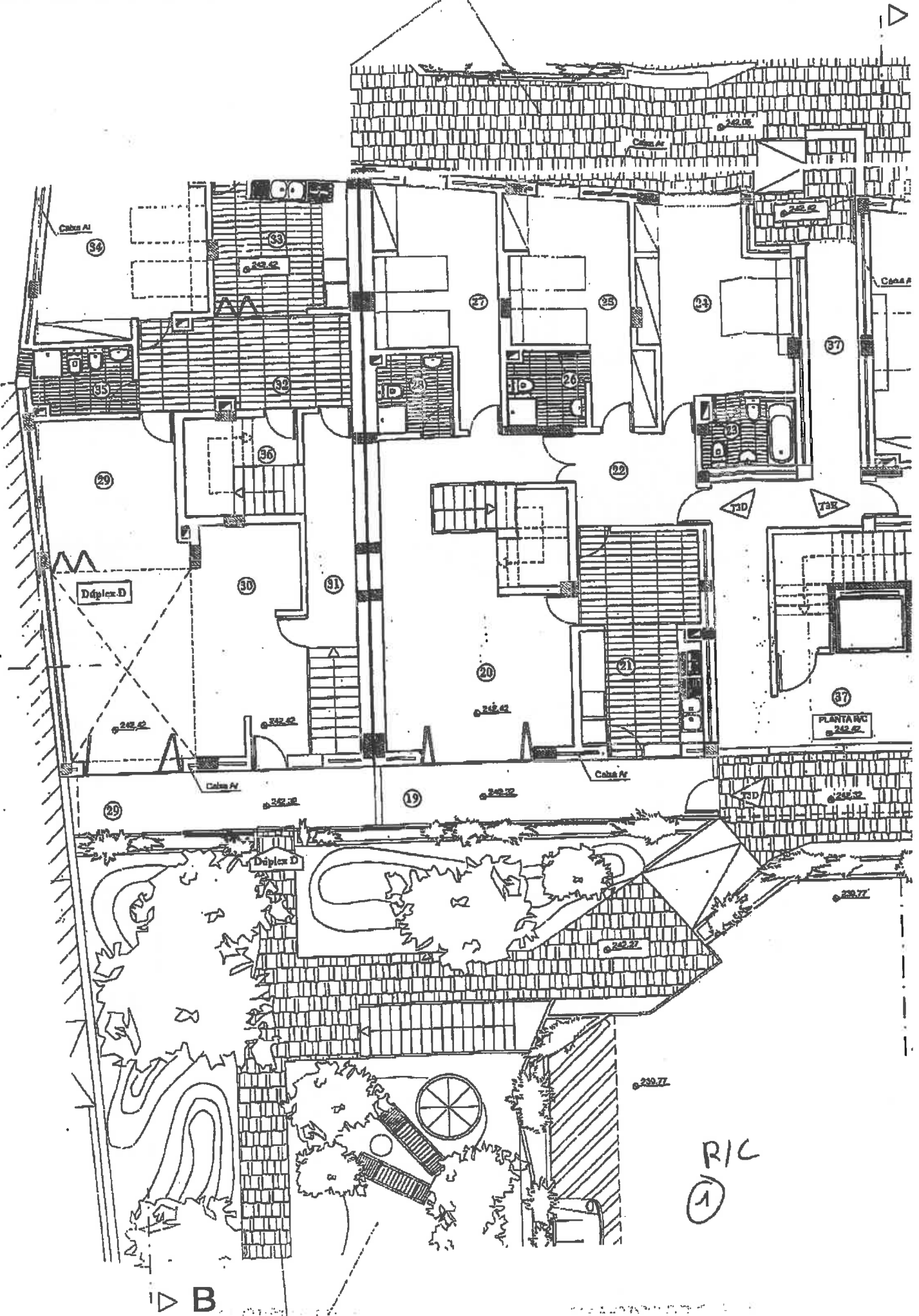
① Zona de Entrada/ Acceso aos pisos	12,40
③ Despensa, Arrumos	10,30
Área bruta	40,35

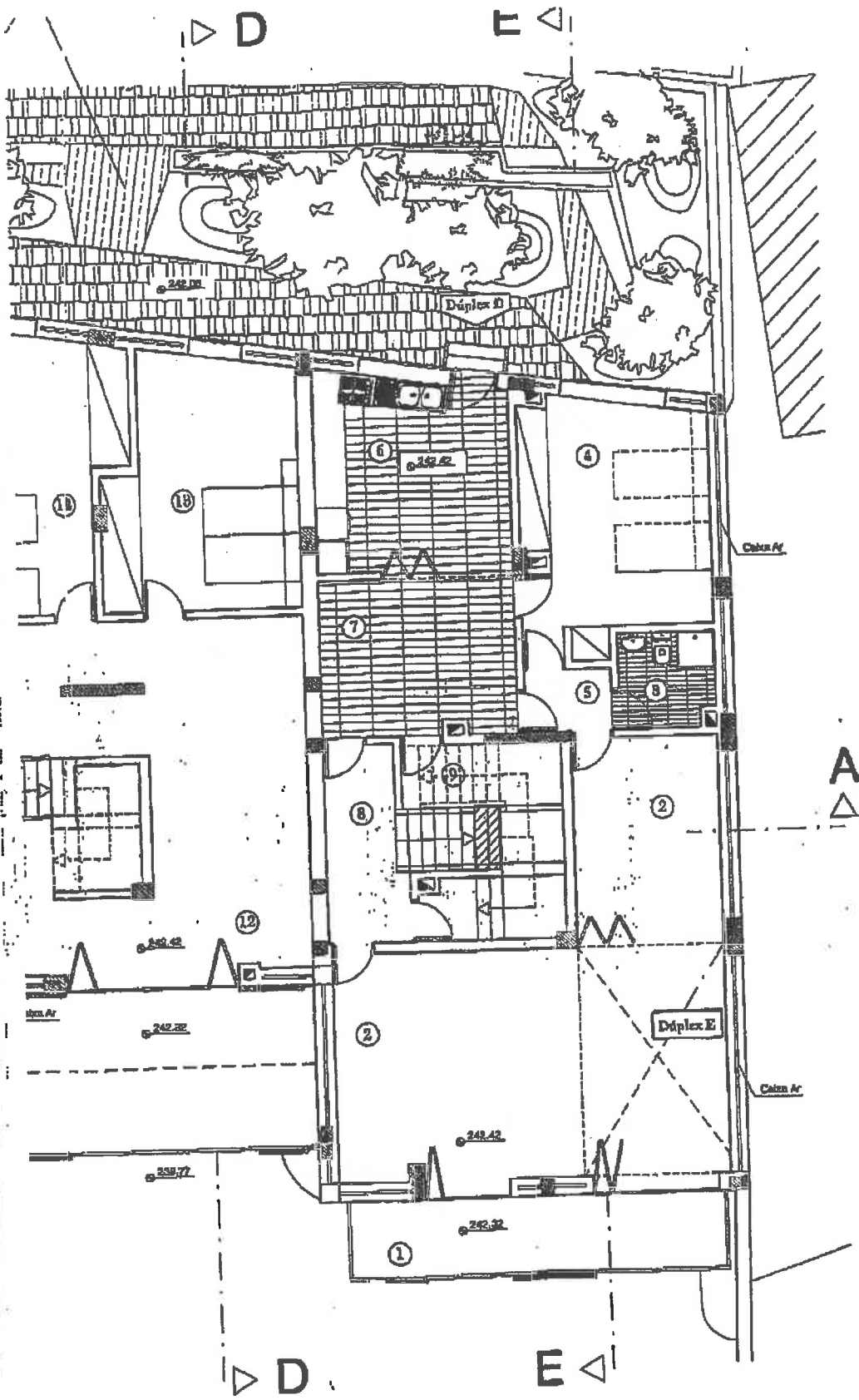
ESPAÇOS PRIVADOS

② Despensa T1 E, 2º Andar	7,10
Área bruta	9,05
④ Despensa T1 D, 2º Andar	10,86
Área bruta	14,15
⑤ Despensa T3 E, 1º Andar	11,70
Área bruta	14,96
⑥ Garagem T3E, planta R/C	33,8
Área bruta	45,0
⑦ Cave Dúplex E	41,9
① Zona de Entrada/ Distribuição	8,0
② Garagem	27,2
③ Despensa	6,7
Área bruta	55,3
⑧ Estacionamento T1D, 2º Andar	11,8
⑨ Estacionamento T1E, 2º Andar	11,6
⑩ Estacionamento T3E, 1º Andar	11,1
⑪ Garagem T3D, 1º Andar	23,
Área bruta	26,
⑫ Garagem T4E, 2º Andar	17,
Área bruta	20,
⑬ Garagem T4D, 2º Andar	22,
① Despensa	4
② Garagem	17
Área bruta	25
⑭ Garagem Dúplex D	36
① Zona de Entrada/ Distribuição	3
② Garagem	32
Área bruta	41
⑮ Garagem T3D, planta R/C	5,
Área bruta	6,
Área bruta do piso	35

CAVE

Continuação





2ª Zona de entrada
 Acesso aos pisos

Área bruta	54,85 m ²
Dúplex E	
1 Terraço	10,85 m ²
2 Sala de Estar	45,20 m ²
3 Instalação Sanitária	3,40 m ²
4 Quartos/ Sala de Estar	16,30 m ²
5 Distribuição	2,10 m ²
6 Zona de Entrada/ Cozinha	14,30 m ²
7 Sala de Jantar	11,20 m ²
8 Distribuição	5,50 m ²
9 Arrumos	2,20 m ²
Superfície de pavimento	137,60 m ²
Área útil	110,05 m ²
Área habitável	84,90 m ²

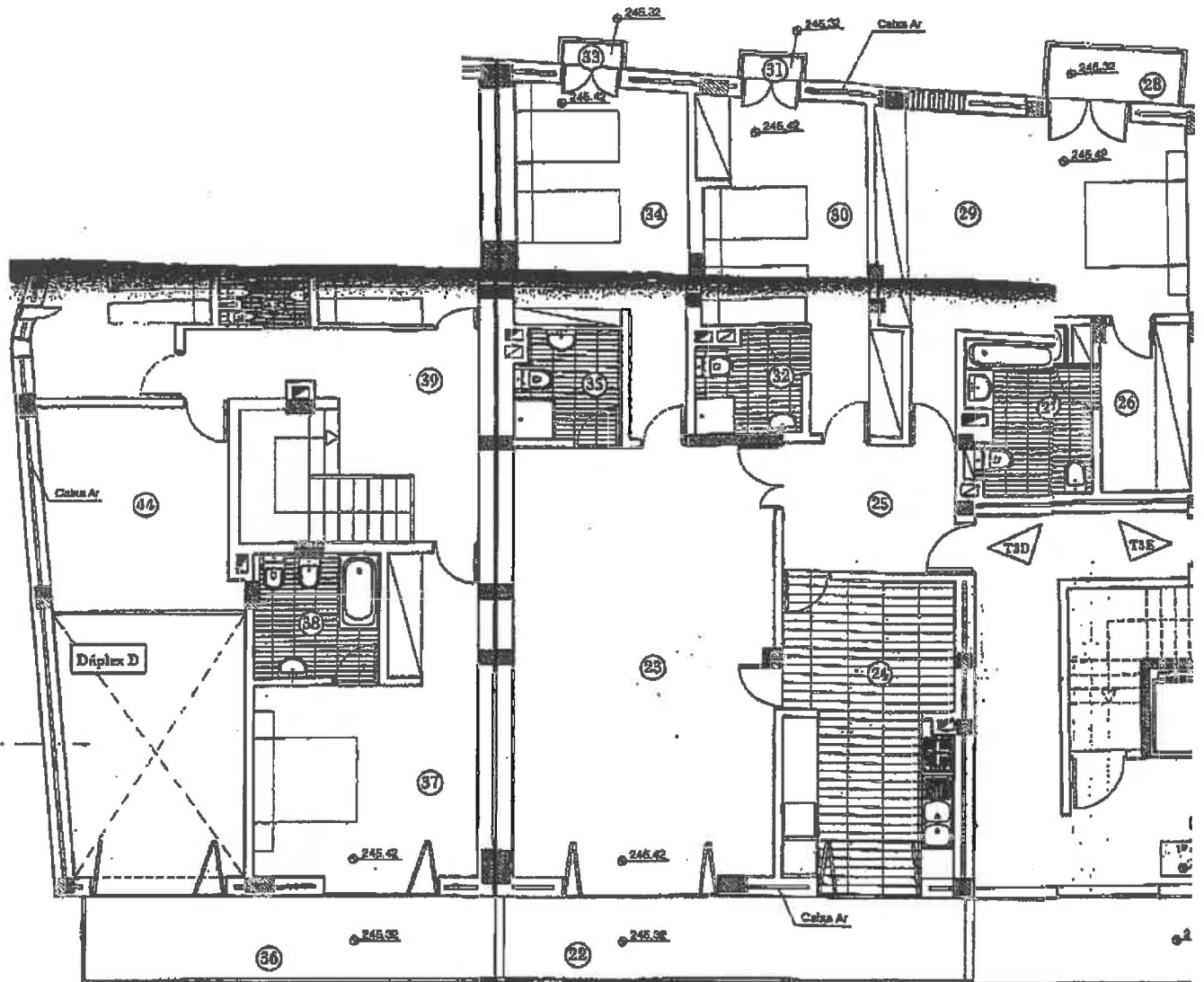
T3E	
10 Terraço	28,56 m ²
11 Cozinha	15,20 m ²
12 Sala de Estar	36,80 m ²
13 Quartos	16,50 m ²
14 Quartos	17,45 m ²
15 Instalação Sanitária	4,45 m ²
16 Instalação Sanitária	4,10 m ²
17 Quartos	18,55 m ²
18 Zona de Entrada/ Distribuição	6,45 m ²
Superfície de pavimento	156,50 m ²
Área útil	121,40 m ²
Área habitável	101,65 m ²

T3D	
19 Terraço	12,05 m ²
20 Sala de Estar	29,60 m ²
21 Cozinha	16,25 m ²
22 Zona de Entrada/ Distribuição	7,05 m ²
23 Instalação Sanitária	3,85 m ²
24 Quartos	17,35 m ²
25 Quartos	14,60 m ²
26 Instalação Sanitária	3,50 m ²
27 Quartos	14,55 m ²
28 Instalação Sanitária	3,65 m ²
Superfície de pavimento	147,95 m ²
Área útil	110,40 m ²
Área habitável	87,35 m ²

Dúplex D	
29 Terraço	11,10 m ²
30 Sala de Estar	44,10 m ²
31 Distribuição	7,10 m ²
32 Sala de Jantar	11,45 m ²
33 Zona de Entrada/ Cozinha	11,55 m ²
34 Quartos/ Sala de Estar	15,90 m ²
35 Instalação Sanitária	4,05 m ²
36 Arrumos	2,10 m ²
Superfície de pavimento	135,05 m ²
Área útil	96,15 m ²
Área habitável	81,80 m ²
Área bruta do piso	631,95 m ²

Volume do f.s.c.o
 1.835,85

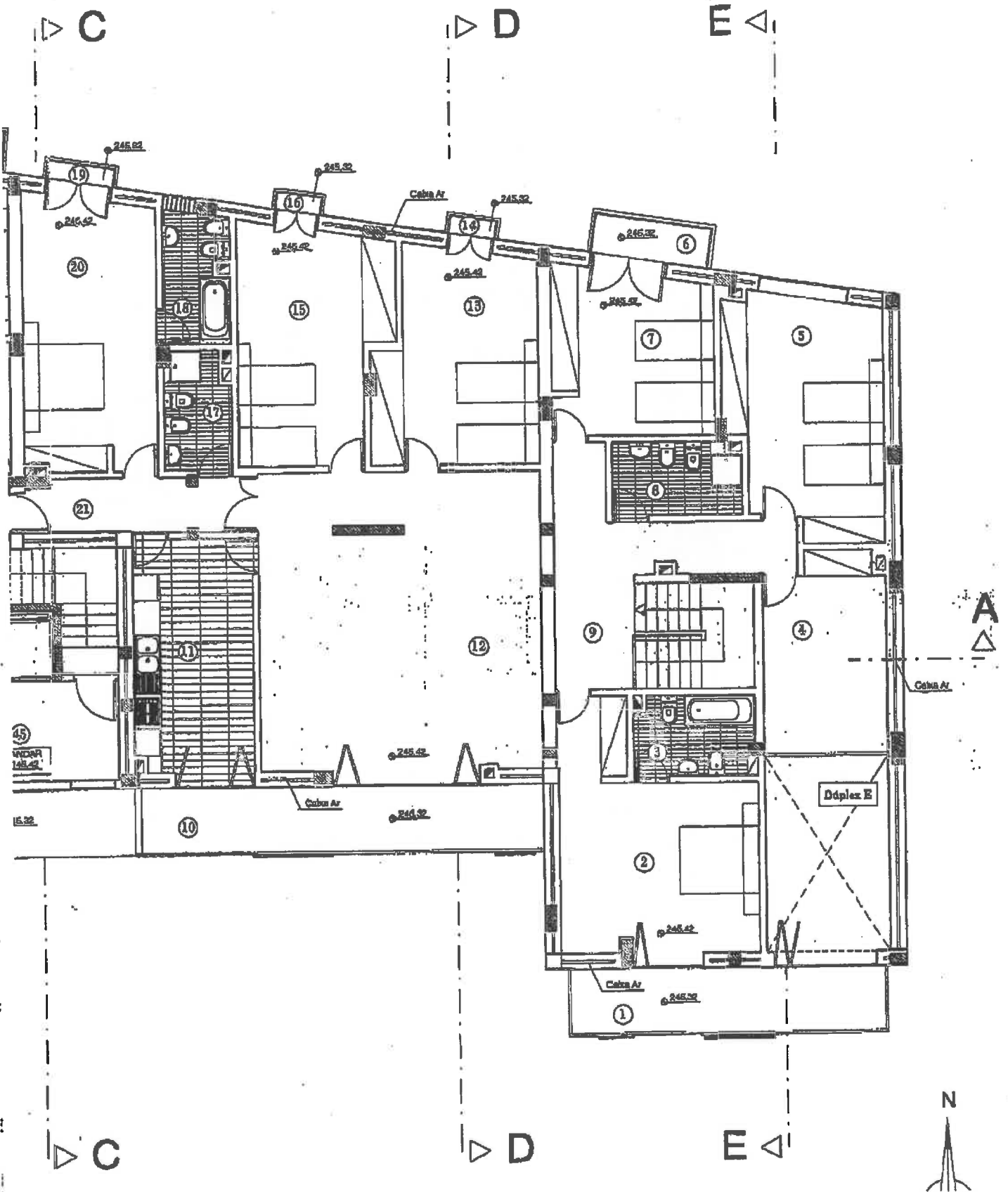
R/C
 (2) Am
 Desajust dos Jogo



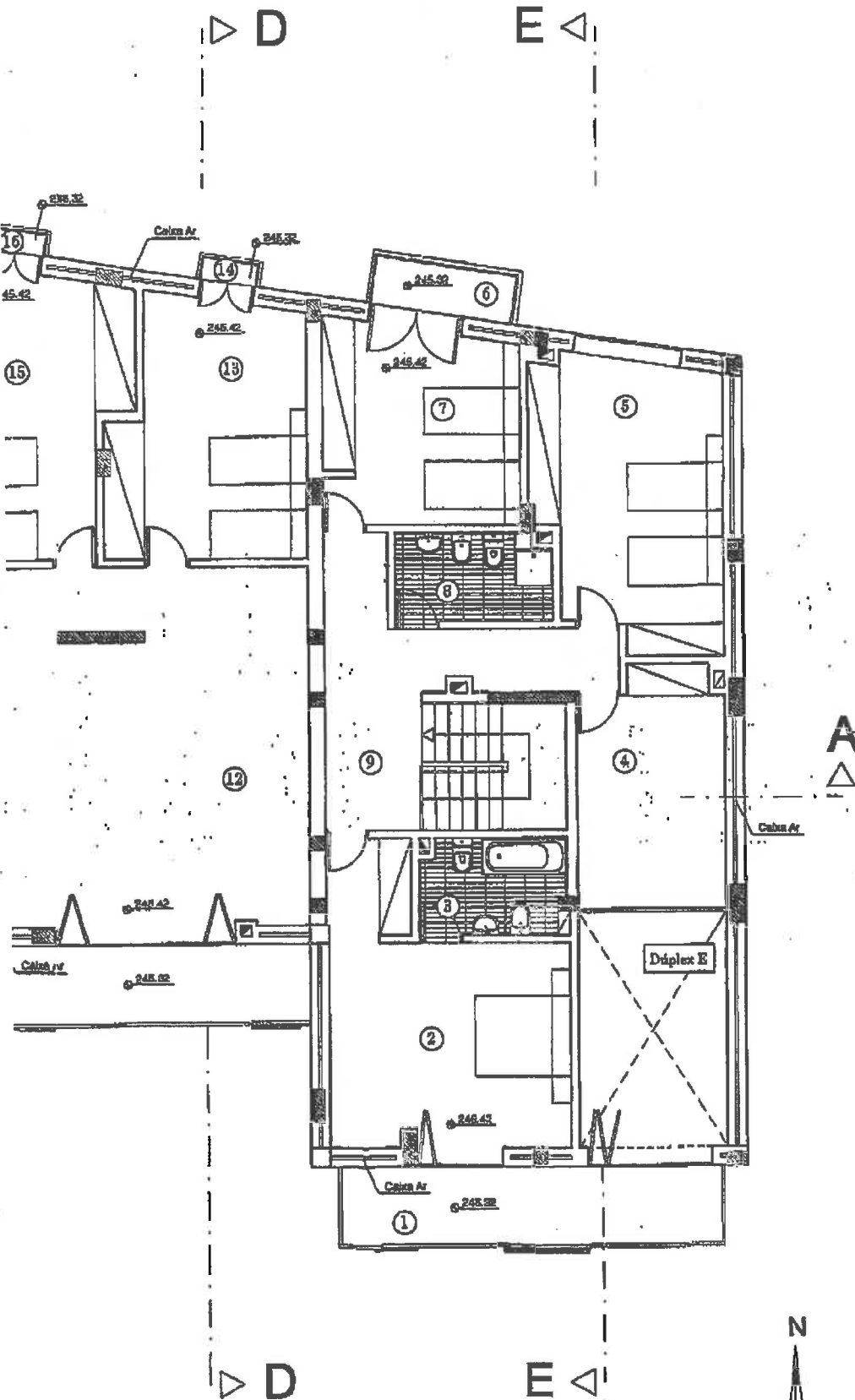
1º andar

9

B



1.º andar
① continuación



Dúplex D

16 Zona de Entrada/ Acesso aos pisos	22,60 m ²
Área bruta	42,30 m ²

Dúplex E

1 Terraços	11,65 m ²
2 Quartos	20,90 m ²
3 Instalação Sanitária	4,90 m ²
4 Sala de Estar	12,90 m ²
5 Quartos	18,00 m ²
6 Balcão	2,85 m ²
7 Quartos	14,25 m ²
8 Instalação Sanitária	4,95 m ²
9 Distribuição	13,30 m ²
Superfície de pavimento	197,60 m ²
Área útil	91,30 m ²
Área habitável	89,95 m ²

TSE

10 Terraços	13,60 m ²
11 Cozinha	15,10 m ²
12 Sala de Estar	43,70 m ²
13 Quartos	16,85 m ²
14 Balcão	0,55 m ²
15 Quartos	17,00 m ²
16 Balcão	0,55 m ²
17 Instalação Sanitária	3,95 m ²
18 Instalação Sanitária	4,45 m ²
19 Balcão	0,80 m ²
20 Quartos	19,10 m ²
21 Zona de Entrada/ Distribuição	6,50 m ²
Superfície de pavimento	156,40 m ²
Área útil	127,45 m ²
Área habitável	107,80 m ²

TSD

22 Terraços	12,05 m ²
23 Sala de Estar	36,20 m ²
24 Cozinha	16,35 m ²
25 Zona de Entrada/ Distribuição	7,10 m ²
26 Ventilação	4,80 m ²
27 Instalação Sanitária	6,25 m ²
28 Balcão	2,50 m ²
29 Quartos	21,70 m ²
30 Quartos	14,95 m ²
31 Balcão	0,55 m ²
32 Instalação Sanitária	3,95 m ²
33 Balcão	6,55 m ²
34 Quartos	14,85 m ²
35 Instalação Sanitária	8,55 m ²
Superfície de pavimento	161,00 m ²
Área útil	129,10 m ²
Área habitável	98,85 m ²

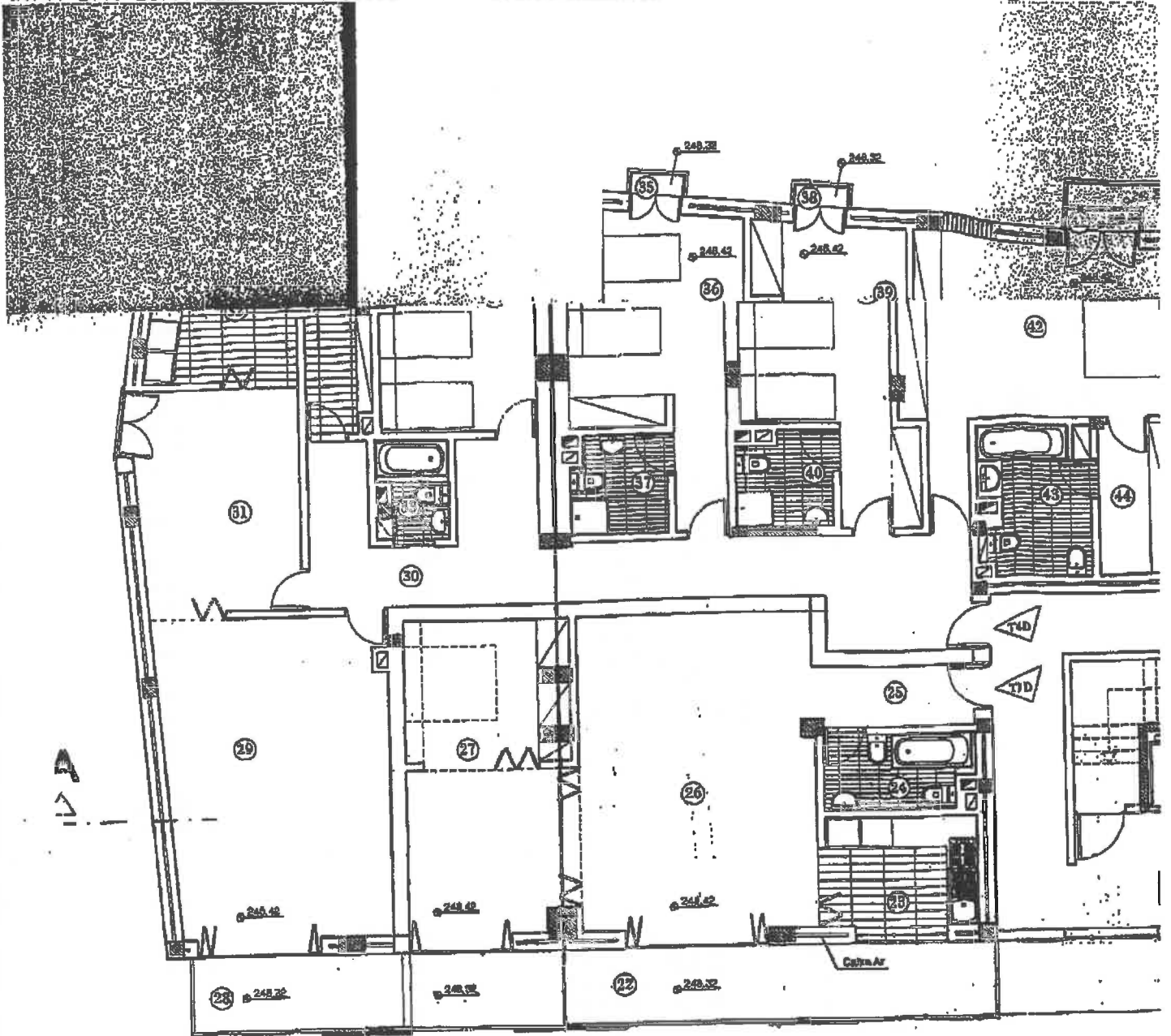
Dúplex D

36 Terraços	12,40 m ²
37 Quartos	17,20 m ²
38 Instalação Sanitária	4,95 m ²
39 Distribuição	10,85 m ²
40 Quartos	14,30 m ²
41 Balcão	2,85 m ²
42 Instalação Sanitária	3,75 m ²
43 Quartos	19,50 m ²

1: andar

2: Fim Desceção dos fogos

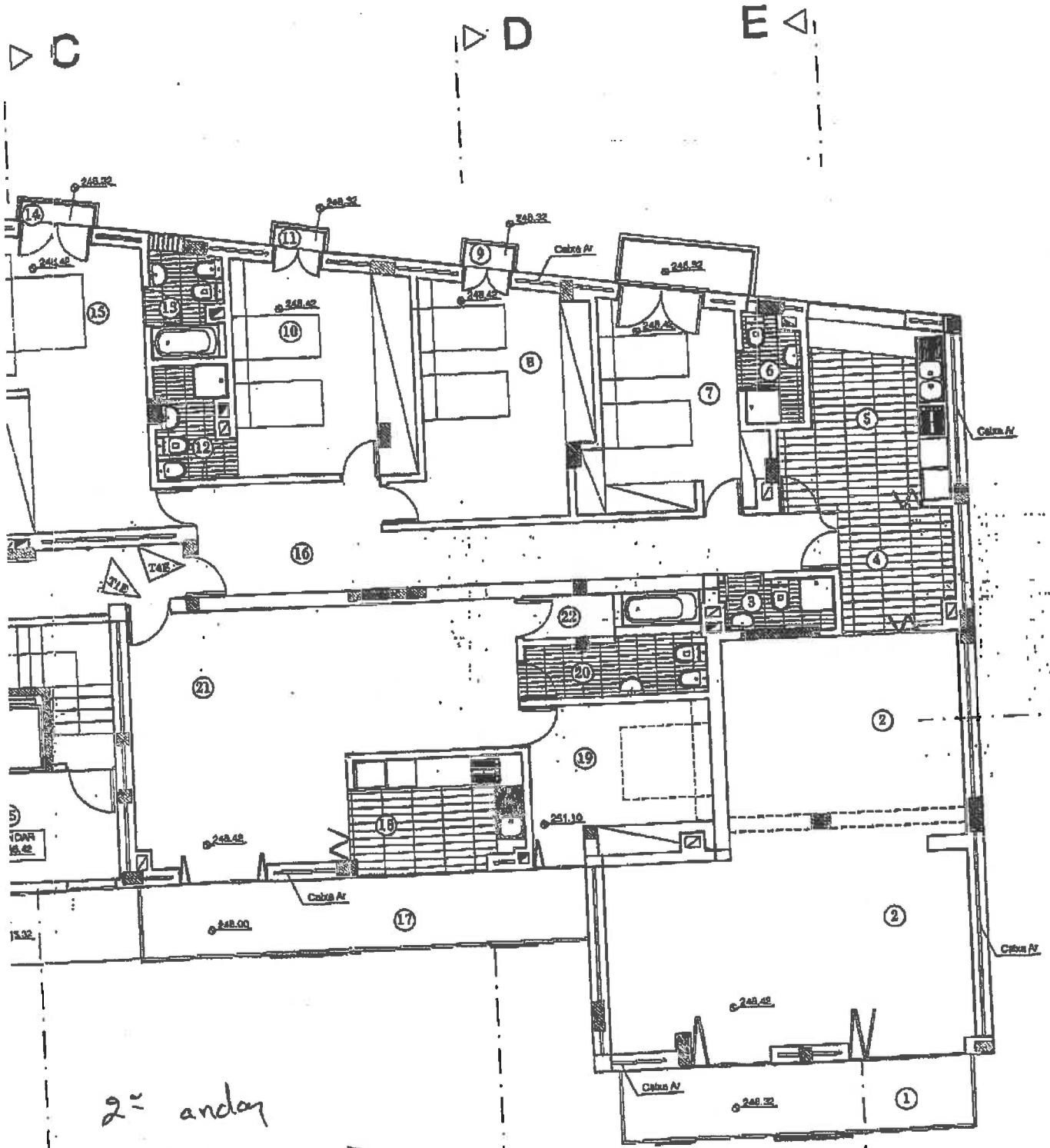
44 sala de estar 12,20
 superfície de pavimento e
 área útil 82,75 m²
 área habitável 59,51
 área bruta do piso 631,1
 volume do piso 1215,2



2^a andar

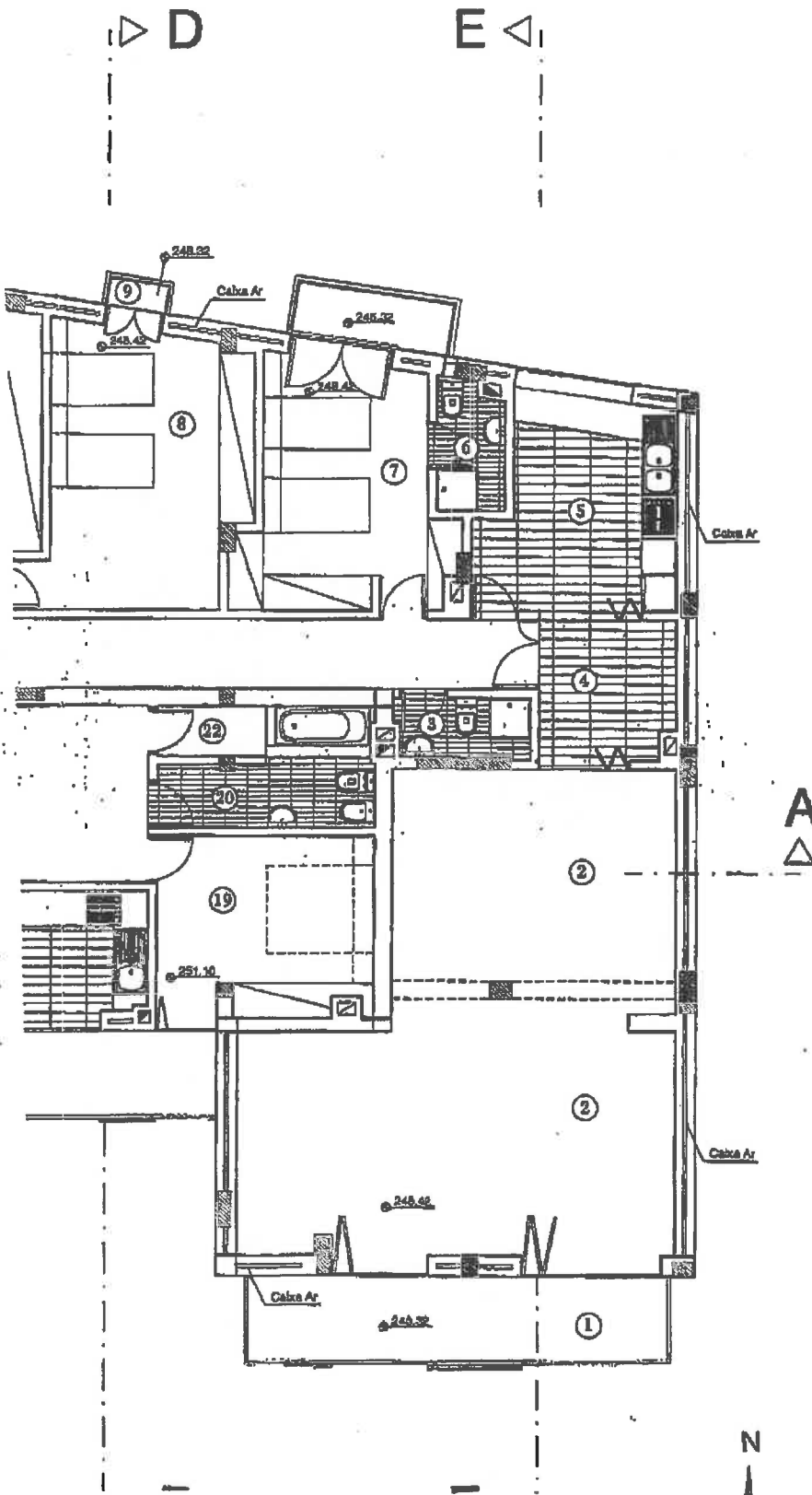
①

▷ B



2^a andaz
 (7) Combustor

N



LEGENDA:	
ESPAÇOS COMUNS	
23 Zona de Escadas/Atende ao plano	27,45 m ²
Área bruta	37,92 m ²
TAE	
1 Terraço	10,65 m ²
2 Sala de Estar	49,30 m ²
3 Instalação Sanitária	3,50 m ²
4 Sala de Jantar	5,80 m ²
5 Cozinha	11,80 m ²
6 Instalação Sanitária	2,60 m ²
7 Quartos	14,05 m ²
8 Quartos	17,05 m ²
9 Banho	0,65 m ²
10 Quartos/Sala de Escar	16,20 m ²
11 Banho	0,55 m ²
12 Instalação Sanitária	3,35 m ²
13 Instalação Sanitária	3,25 m ²
14 Banho	0,30 m ²
15 Quartos	16,50 m ²
16 Zona de Entrada/Distribuição	20,20 m ²
Superfície de pavimento	204,25 m ²
Área útil	162,30 m ²
Área habitável	152,70 m ²
TIE	
17 Terraço	12,80 m ²
18 Cozinha	8,80 m ²
19 Quartos	11,80 m ²
20 Instalação Sanitária	6,90 m ²
21 Sala de Estar	34,60 m ²
22 Despensa	1,63 m ²
Superfície de pavimento	83,80 m ²
Área útil	66,60 m ²
Área habitável	54,78 m ²
TID	
23 Terraço	19,30 m ²
24 Cozinha	6,50 m ²
25 Instalação Sanitária	3,50 m ²
26 Zona de Entrada/Distribuição	2,05 m ²
27 Sala de Estar	25,05 m ²
28 Quartos	19,60 m ²
Superfície de pavimento	89,76 m ²
Área útil	59,55 m ²
Área habitável	51,20 m ²
TAD	
29 Terraço	7,00 m ²
30 Sala de Estar	37,80 m ²
31 Zona de Entrada/Distribuição	22,86 m ²
32 Sala de Jantar	14,20 m ²
33 Cozinha	16,00 m ²
34 Instalação sanitária	2,40 m ²
35 Quartos	14,59 m ²
36 Banho	0,53 m ²
37 Quartos	14,90 m ²
38 Instalação sanitária	3,53 m ²
39 Banho	0,55 m ²
40 Quartos	15,00 m ²
41 Instalação Sanitária	3,35 m ²
42 Banho	0,80 m ²
43 Quartos	21,60 m ²
44 Instalação Sanitária	6,30 m ²
45 Vasoletina	4,90 m ²
Superfície de pavimento	206,30 m ²
Área útil	167,70 m ²
Área habitável	124,15 m ²
Área bruta do piso	631,98 m ²
Voluma do piso	1498,83 m ³

2º andar
 (7) Levar fim

Descaixas dos jogos com as áreas