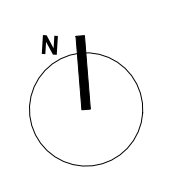


**LEGENDA REFERENCIAL**

- A.C. loc. de aparelhos de ar condicionado
- P.S. Painéis Solares
- E loc. de estender



**CORPO A**

FRACÇÃO A	FRACÇÃO B	FRACÇÃO C	FRACÇÃO D
Tipologia - T2 risibão	Tipologia - T2 risibão	Tipologia - T3 risibão	Tipologia - T3 risibão
Área Habitável..... 55,70 m²	Área Habitável..... 67,38 m²	Área Habitável..... 98,57 m²	Área Habitável..... 85,15 m²
Área Útil..... 84,77 m²	Área Útil..... 95,65 m²	Área Útil..... 126,70 m²	Área Útil..... 119,59 m²
Área Encoberta..... 100,29 m²	Área Encoberta..... 107,90 m²	Área Encoberta..... 149,29 m²	Área Encoberta..... 137,30 m²
<b>FRACÇÃO E</b>	<b>FRACÇÃO F</b>	<b>FRACÇÃO G</b>	<b>FRACÇÃO H</b>
Tipologia - T3 1º Andar	Tipologia - T2 1º Andar	Tipologia - T2 1º Andar	Tipologia - T3 1º Andar
Área Habitável..... 82,55 m²	Área Habitável..... 67,74 m²	Área Habitável..... 70,99 m²	Área Habitável..... 98,57 m²
Área Útil..... 118,68 m²	Área Útil..... 86,49 m²	Área Útil..... 90,25 m²	Área Útil..... 126,70 m²
Área Encoberta..... 139,65 m²	Área Encoberta..... 103,50 m²	Área Encoberta..... 105,42 m²	Área Encoberta..... 149,29 m²
<b>FRACÇÃO I</b>	<b>FRACÇÃO J</b>	<b>FRACÇÃO K</b>	<b>FRACÇÃO L</b>
Tipologia - T3 2º Andar	Tipologia - T2 2º Andar	Tipologia - T2 2º Andar	Tipologia - T2 2º Andar
Área Habitável..... 80,46 m²	Área Habitável..... 67,74 m²	Área Habitável..... 66,72 m²	Área Habitável..... 65,43 m²
Área Útil..... 121,00 m²	Área Útil..... 92,75 m²	Área Útil..... 88,74 m²	Área Útil..... 125,20 m²
Área Encoberta..... 139,85 m²	Área Encoberta..... 107,20 m²	Área Encoberta..... 101,77 m²	Área Encoberta..... 149,29 m²

**CORPO B**

FRACÇÃO M	FRACÇÃO N
Tipologia - T2 risibão	Tipologia - T2 risibão
Área Habitável..... 75,82 m²	Área Habitável..... 70,54 m²
Área Útil..... 95,65 m²	Área Útil..... 82,30 m²
Área Encoberta..... 113,41 m²	Área Encoberta..... 90,95 m²
<b>FRACÇÃO O</b>	<b>FRACÇÃO P</b>
Tipologia - T3 1º Andar	Tipologia - T2 1º Andar
Área Habitável..... 82,32 m²	Área Habitável..... 66,29 m²
Área Útil..... 105,42 m²	Área Útil..... 78,05 m²
Área Encoberta..... 126,23 m²	Área Encoberta..... 94,45 m²
<b>FRACÇÃO Q</b>	<b>FRACÇÃO R</b>
Tipologia - T3 2º Andar	Tipologia - T2 2º Andar
Área Habitável..... 81,37 m²	Área Habitável..... 64,29 m²
Área Útil..... 105,50 m²	Área Útil..... 78,00 m²
Área Encoberta..... 126,23 m²	Área Encoberta..... 95,45 m²

**CORPO C**

FRACÇÃO S	FRACÇÃO T	FRACÇÃO U
Tipologia - T2 risibão	Tipologia - T3 risibão	Tipologia - T2 risibão
Área Habitável..... 64,22 m²	Área Habitável..... 92,13 m²	Área Habitável..... 61,52 m²
Área Útil..... 90,98 m²	Área Útil..... 122,10 m²	Área Útil..... 83,19 m²
Área Encoberta..... 108,41 m²	Área Encoberta..... 142,46 m²	Área Encoberta..... 97,50 m²
<b>FRACÇÃO V</b>	<b>FRACÇÃO W</b>	<b>FRACÇÃO X</b>
Tipologia - T2 1º Andar	Tipologia - T3 1º Andar	Tipologia - T2 1º Andar
Área Habitável..... 64,22 m²	Área Habitável..... 82,38 m²	Área Habitável..... 72,22 m²
Área Útil..... 90,98 m²	Área Útil..... 112,52 m²	Área Útil..... 90,53 m²
Área Encoberta..... 108,41 m²	Área Encoberta..... 131,35 m²	Área Encoberta..... 106,39 m²
<b>FRACÇÃO Z</b>	<b>FRACÇÃO AA</b>	<b>FRACÇÃO AB</b>
Tipologia - T2 2º Andar	Tipologia - T3 2º Andar	Tipologia - T2 2º Andar
Área Habitável..... 64,22 m²	Área Habitável..... 83,07 m²	Área Habitável..... 68,48 m²
Área Útil..... 90,98 m²	Área Útil..... 114,00 m²	Área Útil..... 91,00 m²
Área Encoberta..... 108,41 m²	Área Encoberta..... 131,35 m²	Área Encoberta..... 106,39 m²

**CARACTERÍSTICAS GERAIS DA EDIFICAÇÃO PROPOSTA**

**ÁREA DE IMPLANTAÇÃO** 1.260,00 m²

**ÁREA BRUTA DE CONSTRUÇÃO TOTAL** 3.658,92 m²

do R/Ciço 1.236,48 m²

1º Andar 1.211,22 m²

2º Andar 1.211,22 m²

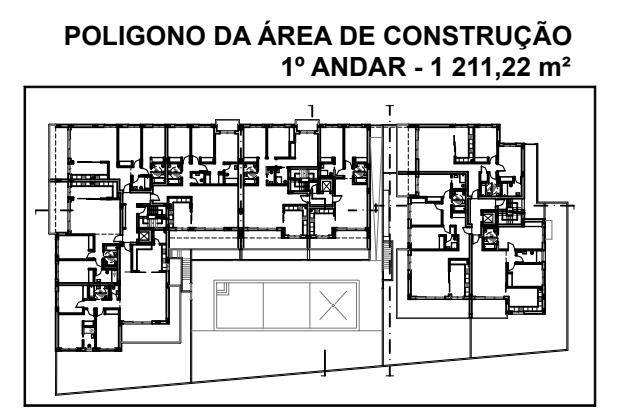
**ÁREA TOTAL HABITÁVEL DAS FRACÇÕES** 2.917,73 m²

**ÁREA TOTAL ÚTIL DAS FRACÇÕES** 2.769,54 m²

**NÚMERO TOTAL DE FREGOS** 3 + CAVE

**GENÉCIA** 27 - (16-T2 + 11-T3)

**VOLUMETRIA** 11.159,09 m³



**EDIFÍCIO DE HABITAÇÃO COM ESTACIONAMENTO EM CAVE E PISCINA**

J. MARCELINO & ROSALDA

Lotamento Sítio da Igreja, Lote 12-13-14

U. Reg. Cabanas e Conceição de Tavira - Tavira

Planta 90 1º Andar

05

04 RESPONSABILIDADE

MAR 2020

1/100

11.03.00

11.03.00

11.03.00