

Requerente  
**LOBO A SERRA - ACTIVIDADES TURISTICAS UNIPessoal LDA.**

Desenho  
**1**

Tipo de Projecto  
**PLANTA DE LOCALIZAÇÃO**

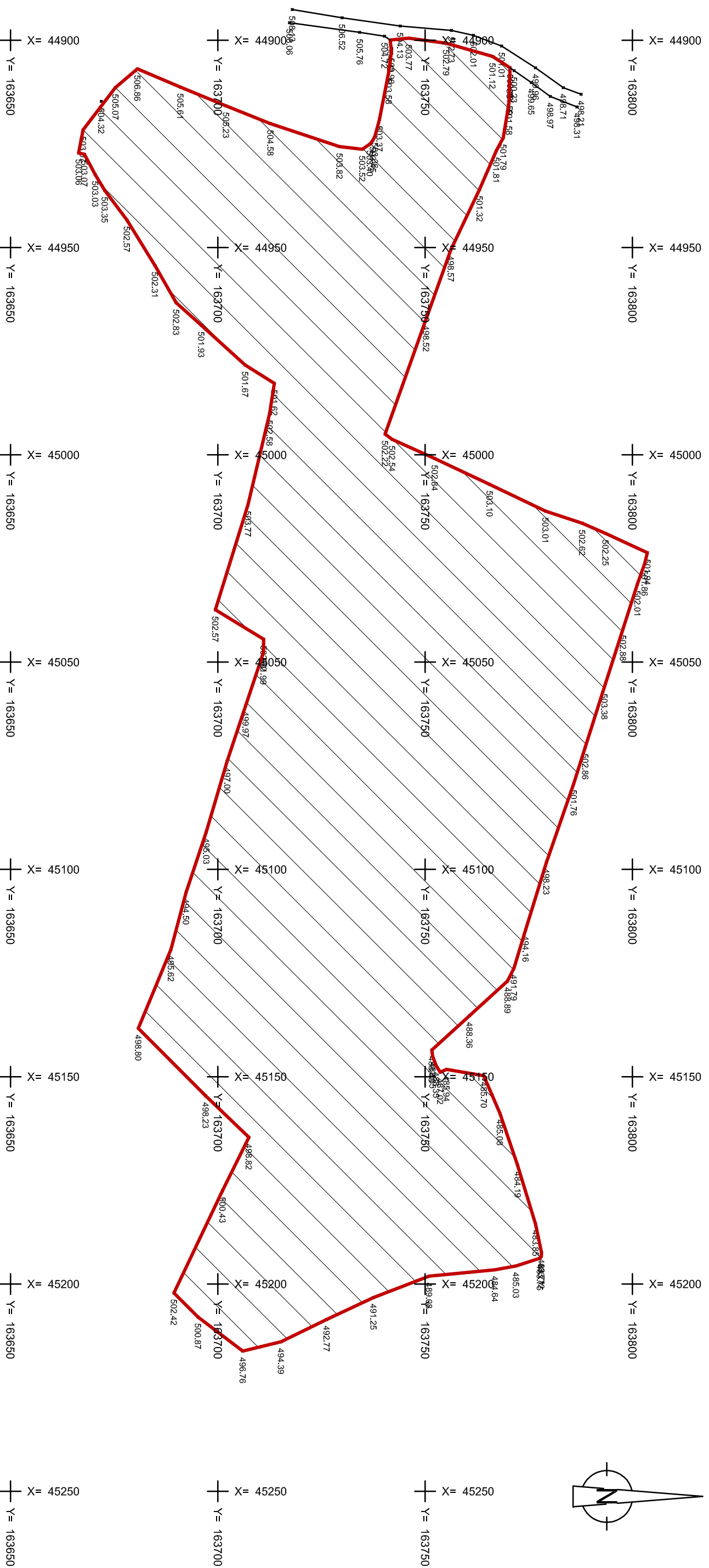
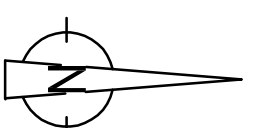
Escala  
**S/ESCALA**

Localização  
**ADORIGO - TABUAÇO**

Data  
**JULHO - 2022**

Conteúdo do Desenho  
**FOTOGRAFIA AÉREA**

O Técnico



**CONFRONTAÇÕES:**

Norte: Daniel Trevisana;  
Sul: Antônio dos Santos Seixas Valverde;  
Nascente: Antônio dos Santos Seixas Valverde;  
Poente: Antônio dos Santos Seixas Valverde.

Artigo nº 749

Nome: Salgueiro

Área Total: 22275.50 m<sup>2</sup>

— Limite do Terreno

Requerente <b>LOBO A SERRA - ACTIVIDADES TURISTICAS UNIPessoal LDA.</b>	Desenho <b>2</b>
Tipo de Projecto <b>LEVANTAMENTO TOPOGRÁFICO</b>	Escala <b>1 / 1000</b>
Localização <b>ADORIGO - TABUAÇO</b>	Data <b>JULHO / 2022</b>
Conteúdo do Desenho <b>PLANTA do TERRENO</b>	O Técnico

\*LEVANTAMENTO TOPOGRÁFICO GEORREFERENCIADO EM PT-TM06/ETRS89